



Cum să schimbați: brațul
inferior din față la **Toyota**
Aygo ABI | Ghid de
înlocuire

TUTORIAL VIDEO

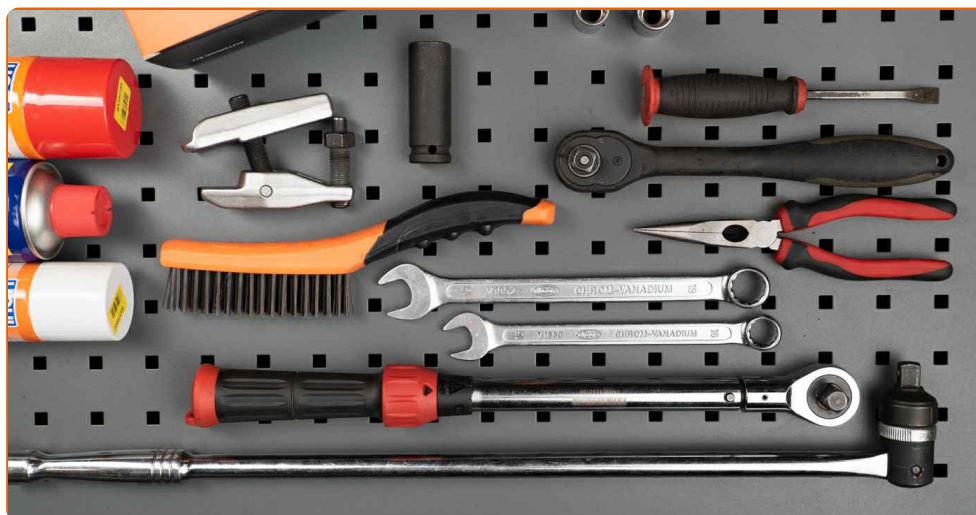


Important!

Această procedură de înlocuire poate fi utilizată pentru:
TOYOTA Aygo (AB10) 1.4 HDi, TOYOTA Aygo (AB10) 1.0 GPL (KGB10_)

Etapele pot varia ușor în funcție de construcția mașinii.

ÎNLOCUIREA: BRAȚUL INFERIOR DIN FAȚĂ – TOYOTA
AYGO AB1. SCULELE DE CARE VEȚI AVEA NEVOIE:



- Perie de sârmă
- Spray WD-40
- Spray curățare frâne
- Vaselina pe bază de cupru
- Cheie combinată №16
- Cheie combinată №19
- Chei tubulare de impact №16
- Chei tubulare de impact №17
- Chei tubulare de impact pentru prezoanele roților №19
- Cheie cu clichet
- Cheie dinamometrică
- Cheie port tarod
- Clește cu vârf rotund
- Extractor articulații sferice
- Rangă metalică
- Cric hidraulic cutie de viteze
- Pană blocare roată

CUMPĂRAȚI INSTRUMENTE

Înlocuirea: brațul inferior din față – Toyota Aygo AB1. AUTODOC recomandă:

- Procedura de înlocuire este identică pentru brațul de control inferior stâng și drept.
- Toate lucrările trebuie făcute cu motorul oprit.

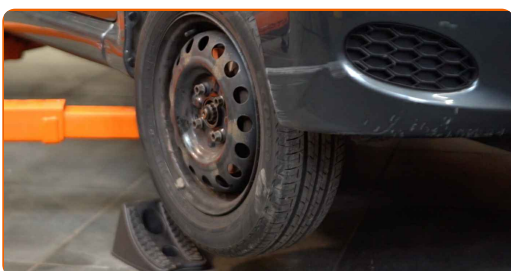
ÎNLOCUIREA: BRAȚUL INFERIOR DIN FAȚĂ – TOYOTA AYGO AB1. UTILIZAȚI URMĂTOAREA PROCEDURĂ:

1 Securizați roțile cu un opritor de roată.

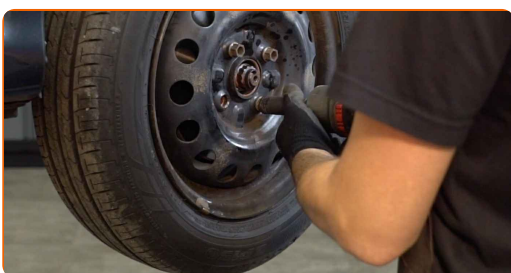
2 Slăbiți șuruburile de fixare a roții. Folosiți o cheie tubulară de impact pentru roată #19.



3 Ridicați partea din față a vehiculului și fixați-l cu ajutorul unor suporturi.



4 Deșurubați bolțurile roților.



Înlocuirea: brațul inferior din față – Toyota Aygo AB1. Experții AUTODOC recomandă:

- Pentru a evita accidentările, susțineți roata atunci când deșurubați bolțurile.

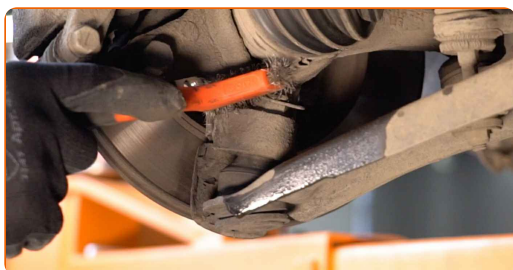
5

Scoateți roata.



6

Curățați toate articulațiile brațului. Folosiți o perie de sârmă. Folosiți spray WD-40.



AUTODOC recomandă:

- Înlocuirea: brațul inferior din față – Toyota Aygo AB1. După aplicarea spray-ului, așteptați câteva minute.
- Purtați ochelari de protecție.

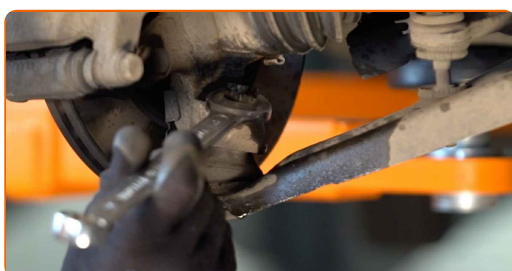
7

Scoateți splintul. Folosiți clești cu vârful rotund.



8

Deșurbați elementul de fixare ce conectează rotula suspensiei la brațul de control al suspensiei. Utilizați o cheie în combinație fixă №19.



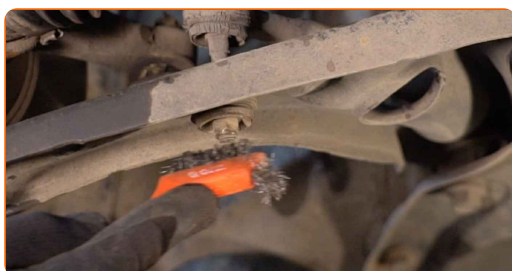
9

Decuplați brațul inferior de la fuzetă. Folosiți un extractor pentru articulații sferice.



10

Curățați elementele de fixare ale bieletei antiruliului. Folosiți o perie de sârmă. Folosiți spray WD-40.



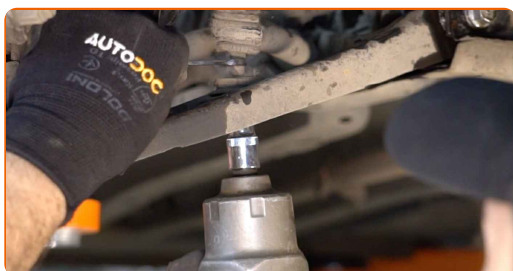
11

Curățați toate articulațiile brațului. Folosiți o perie de sârmă. Folosiți spray WD-40.



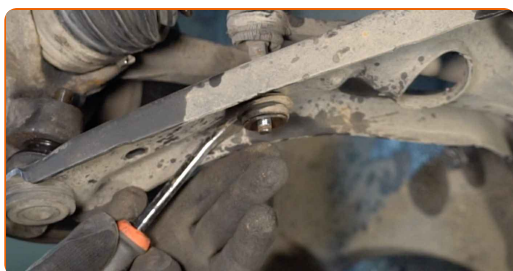
12

Deșurubați elementul de fixare ce unește bara stabilizatoare cu brațul de suspensie. Utilizați o cheie în combinație fixă N°16. Utilizați o cheie tubulară N°16. Folosiți o cheie cu clichet.



13

Scoateți șurubul de fixare. Folosiți o rangă.



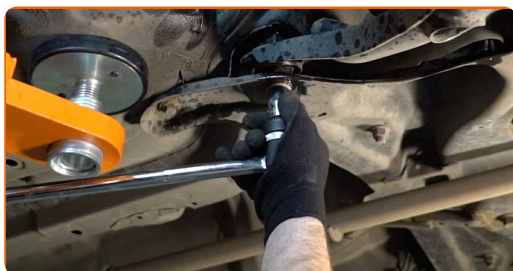
14

Deșurubați elementul de fixare anterior al brațului. Utilizați o cheie tubulară N°17. Folosiți un port tarod.



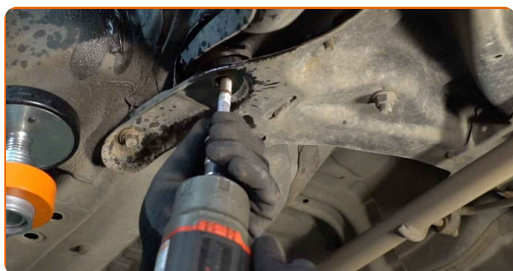
15

Deșurubați elementul de fixare posterior al brațului. Utilizați o cheie tubulară №17. Folosiți un port tarod.



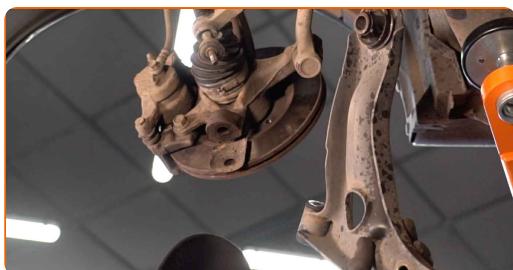
16

Scoateți șuruburile de fixare (2 bucăți).



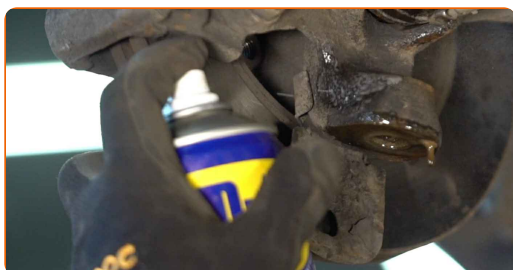
17

Îndepărtați brațul. Folosiți o rangă.



18

Curățați locurile de montare și filetul brațului de suspensie. Folosiți o perie de sârmă. Folosiți spray WD-40.



19

Instalați un nou braț. Folosiți o rangă.



Înlocuirea: brațul inferior din față – Toyota Aygo AB1. Sfatul util:

- În timpul montajului folosiți numai șuruburi și piulițe noi.
- Nu deteriorați husa suportului sferic.

20

Instalați elementele de fixare ale brațului de control.



21

Conectați brațul inferior la fuzetă.



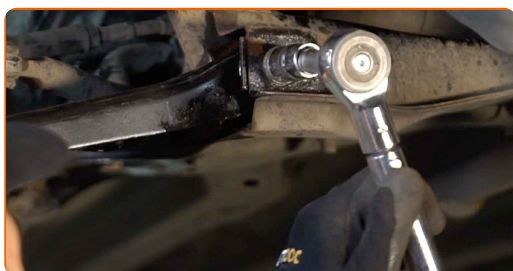
22

Proptiți brațul. Folosiți un cric hidraulic pentru cutia de viteze.



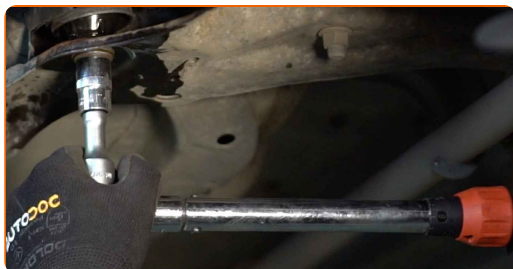
23

Strângeți elementul de fixare față ce unește brațul de control cu subcadrul. Utilizați o cheie tubulară №17. Folosiți o cheie de cuplu. Strângeți pînă la cuplul de 110 Nm.



24

Strângeți elementul de fixare din spate al brațului de control. Utilizați o cheie tubulară №17. Folosiți o cheie de cuplu. Strângeți pînă la cuplul de 128 Nm.



25

Strângeți elementele de fixare ale articulației sferice. Utilizați o cheie tubulară №16. Folosiți o cheie de cuplu. Strângeți pînă la cuplul de 98 Nm.



26

Instalați splintul.

27

Curățați elementele de fixare ale bieletei antiruliu. Folosiți o perie de sârmă. Folosiți spray WD-40.



28

Înșurubați elementul de fixare ce unește bara stabilizatoare de brațul de control. Utilizați o cheie tubulară №16.



29

Îndepărtați suportul de sub braț.



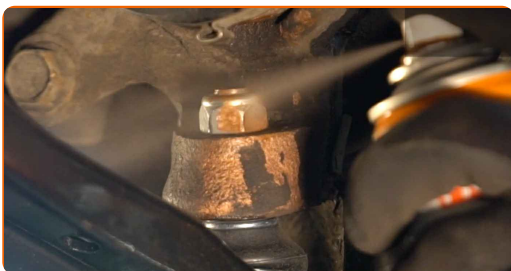
AUTODOC recomandă:

- Înlocuirea: brațul inferior din față – Toyota Aygo AB1. Coborâți cricul de transmisie lin, fără smucituri, pentru a evita deteriorarea componentelor și a mecanismelor.

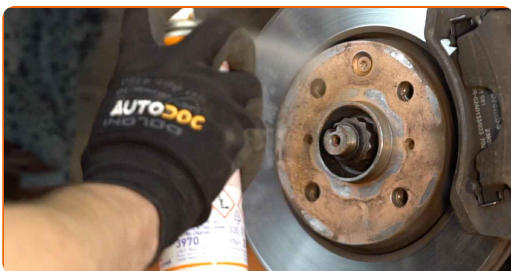
- 30** Strângeți elementul de fixare ce unește bara stabilizatoare cu brațul suspensiei. Utilizați o cheie tubulară №16. Folosiți o cheie de cuplu. Strângeți pînă la cuplul de 18 Nm.



- 31** Tratați toate articulațiile brațului. Folosiți unsoare de cupru.



- 32** Tratați suprafața unde discul de frână intră în contact cu janta. Folosiți unsoare de cupru.



- 33** Curățați suprafața discului de frână. Folosiți un spray curățare frâne.

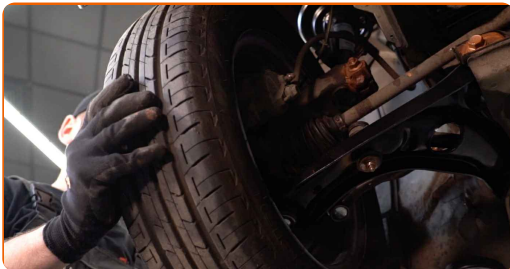


Înlocuirea: brațul inferior din față – Toyota Aygo AB1. Profesioniștii recomandă:

- După aplicarea spray-ului așteptați câteva minute.

34

Montați roata.



AUTODOC recomandă:

- Important! Țineți roata atunci când înșurubați șuruburile de fixare. Toyota Aygo AB1

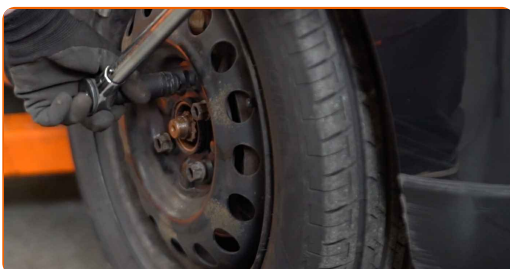
35

Înșurubați bolturile roții. Folosiți o cheie tubulară de impact pentru roată #19.



36

Așezați din nou vehiculul la sol și, lucrând în ordine încrucișată, strângeți șuruburile de fixare ale roții. Folosiți o cheie de cuplu. Strângeți pînă la cuplul de 103 Nm.



37

Scoateți cricul și opritoarele de roată.

BRAVO! [VIZUALIZAȚI MAI MULTE TUTORIALE](#)

AUTODOC – PIESE DE SCHIMB DE CALITATE ȘI IEFTINE ONLINE

APLICAȚIA MOBILĂ AUTODOC: PRINDEȚI SUPER OFERTE, CUMPĂRAȚI COMOD



AUTODOC+

GET IT ON
Google Play

Download on the
App Store

Download

O SELECȚIE VARIATĂ DE PIESE DE SCHIMB PENTRU MAȘINA DUMNEAVOASTRĂ

CUMPĂRAȚI PIESE DE SCHIMB PENTRU TOYOTA

BRAT SUSPENSIE: O GAMĂ VASTĂ

ALEGEȚI PIESE AUTO PENTRU TOYOTA AYGO AB1

BRAT SUSPENSIE PENTRU TOYOTA: CUMPĂRAȚI ACUM

**BRAT SUSPENSIE PENTRU TOYOTA AYGO AB1: CELE MAI
BUNE PROMOȚII ȘI OFERTE**

ⓘ ACT DE RENUNȚARE / DISCLAIMER:

Documentul conține numai recomandări generale care vă pot fi utile când efectuați acțiuni de reparație sau de înlocuire. Firma AUTODOC nu va fi răspunzătoare pentru nici o pierdere, rănire sau deteriorare a proprietății apărute în timpul procesului de reparație sau înlocuire din cauza unei aplicări sau interpretări greșite a informațiilor furnizate.

Firma AUTODOC nu este răspunzătoare pentru erorile sau ambiguitățile din acest manual. Informațiile sunt furnizate doar în scop informativ și nu pot înlocui instrucțiunile de la profesioniști.

Firma AUTODOC nu este răspunzătoare pentru utilizarea incorectă sau periculoasă a echipamentelor, sculelor și componentelor auto. Firma AUTODOC recomandă cu tărie să aveți grijă și să urmați instrucțiunile de siguranță când efectuați o reparație sau o înlocuire. Amintiți-vă: Utilizarea pieselor de calitate inferioară nu garantează siguranța rutieră.

© Copyright 2022 – Tot conținutul, în special textele, fotografiile și grafica, sunt protejate de drepturile de autor. Toate drepturile, inclusiv duplicarea, publicarea, editarea și traducerea, rămân rezervate, Firmei AUTODOC GmbH.