



Cum să schimbați:  
amortizoare din spate la  
**AUDI TT Roadster (8N9) |**  
Ghid de înlocuire

## TUTORIAL VIDEO SIMILAR



Acest video prezintă procedura de înlocuire a unei piese auto similare la un alt vehicul.

### Important!

Această procedură de înlocuire poate fi utilizată pentru:  
AUDI TT Roadster (8N9) 1.8 T

Etapele pot varia ușor în funcție de construcția mașinii.

Acest tutorial a fost creat în baza procedurii de înlocuire a unei piese auto similare pentru: AUDI A3 Hatchback (8L1) 1.8

**ÎNLOCUIREA: AMORTIZOARE – AUDI TT ROADSTER (8N9). SCULELE DE CARE VEȚI AVEA NEVOIE:**



- Perie de sârmă
- Spray WD-40
- Vaselina pe bază de cupru
- Capăt cheie tubulară nr.16
- Cheie combinată №16
- Cheie dinamometrică
- Cheie reglabilă
- Chei tubulare de impact pentru prezoanele roților №17
- Cric hidraulic cutie de viteze
- Pană blocare roată

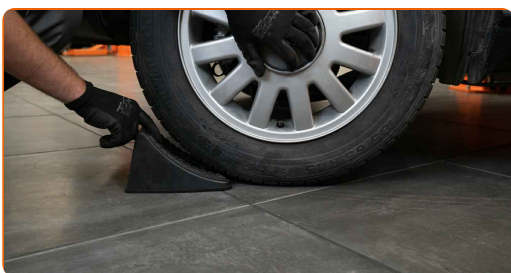
**Cumpărați instrumente**

## Înlocuirea: amortizoare – AUDI TT Roadster (8N9). Sfatul util de la experții AUTODOC:

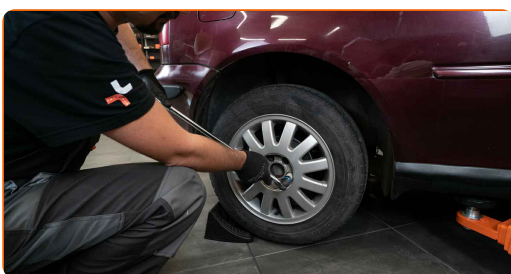
- Ambele amortizoare ale suspensiei spate trebuie înlocuite simultan.
- Procedura de înlocuire este identică pentru amortizorul stâng și cel drept a suspensiei spate.
- Toate lucrările trebuie făcute cu motorul oprit.

## ÎNLOCUIȚI ÎN URMĂTOAREA ORDINE:

- 1 Securizați roțile cu un opritor de roată.



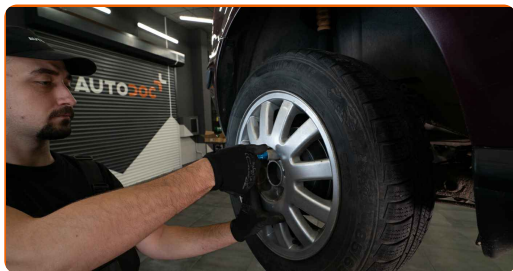
- 2 Slăbiți șuruburile de fixare a roții. Folosiți o cheie tubulară de impact pentru roată #17.



- 3 Ridicați partea din spate a vehiculului și fixați-l cu ajutorul unor suporturi.

4

Deșurubați bolțurile roților.

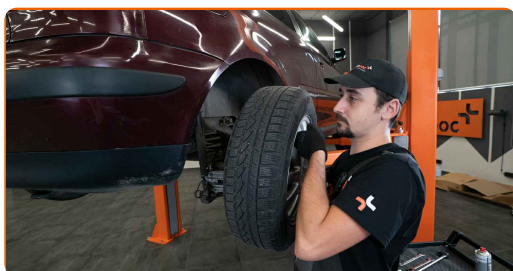


**AUTODOC recomandă:**

- **Atenție!** Pentru evitarea leziunilor, țineți roata atunci când deșurubați șuruburile de fixare. AUDI TT Roadster (8N9)

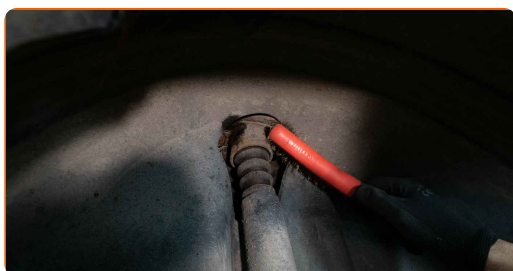
5

Scoateți roata.



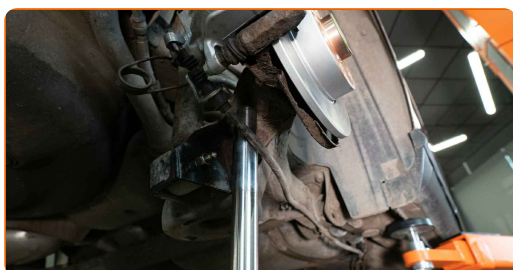
6

Curățați elementele de fixare ale amortizorului. Folosiți o perie de sârmă. Folosiți spray WD-40.



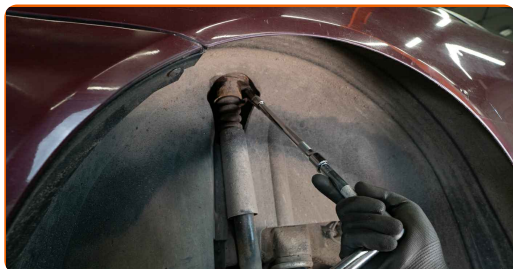
7

Proptiți brațul. Folosiți un cric hidraulic pentru cutia de viteze.



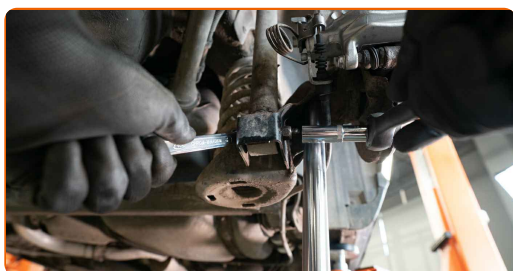
8

Deșurubați elementul de fixare superior al amortizorului. Utilizați o cheie tubulară №16.



9

Înșurubați elementul de fixare inferior al amortizorului. Utilizați o cheie în combinație fixă №16. Utilizați o cheie tubulară №16.

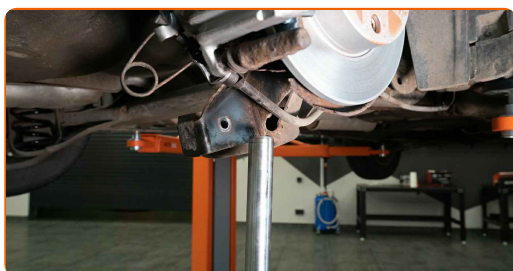


### Înlocuirea: amortizoare – AUDI TT Roadster (8N9). Sfatul util:

- Pentru a evita accidentările, susțineți amortizorul atunci când desfaceți bolțurile.

10

Îndepărtați suportul de sub brațul din spate.

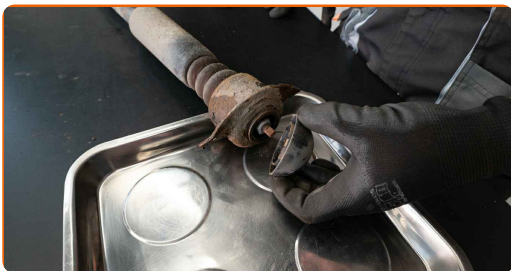


11

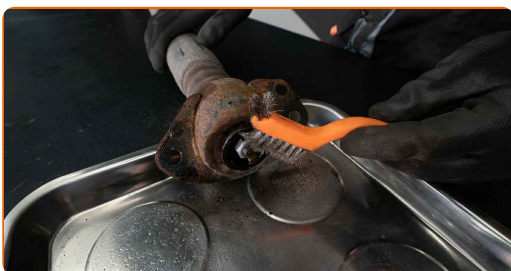
Îndepărtați amortizorul.



**12** Îndepărtați capacul de protecție al bieletei antiruliu.



**13** Curățați elementele de fixare ale tijei amortizorului. Folosiți o perie de sârmă. Folosiți spray WD-40.



**14** Îndepărtați elementul de fixare al tijei pistonului amortizorului. Utilizați o cheie în combinație fixă №16. Folosiți o cheie reglabilă.



**15** Îndepărtați bara de sprijin amortizor, scutul de protecție împotriva prafului și tamponul.



Înlocuirea: amortizoare – AUDI TT Roadster (8N9). Experții AUTODOC recomandă:

- Examinați cu atenție burduful, tamponul și bara de sprijin amortizor. Înlocuiți aceste componente în caz de necesitate.
- Înainte de instalare, amortizorul trebuie pompat manual de 3-5 ori.

16

Instalați scutul de protecție împotriva prafului și tamponul pe noul amortizor.



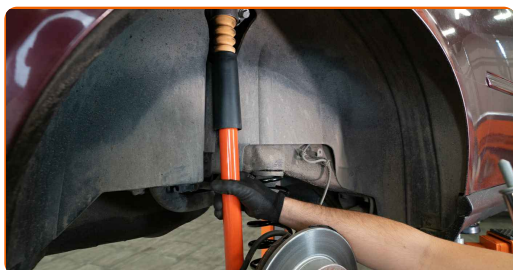
17

Montați bara de sprijin superioară pe noul amortizor și fixați-o. Utilizați o cheie în combinație fixă №16. Folosiți o cheie reglabilă. Folosiți o cheie de cuplu. Strângeți pînă la cuplul de 25 Nm.



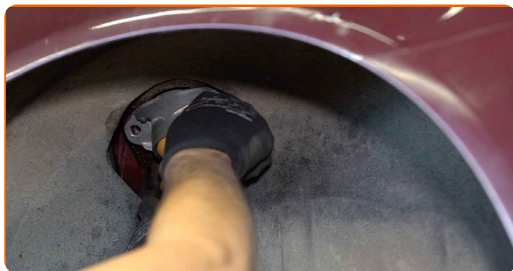
18

Amplasați amortizorul sub aripa roții și fixați-l.

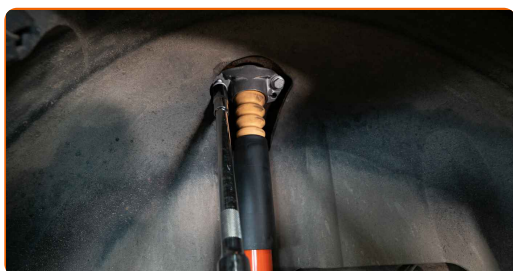




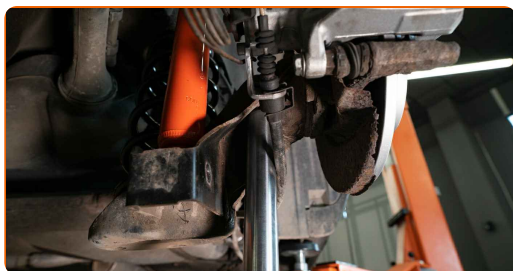
**19** Instalați amortizorul ghidându-vă după gaura centrală.



**20** Strângeți elementul de fixare superior al amortizorului. Important! Asigurați-vă că utilizați elemente de fixare noi. Utilizați o cheie tubulară №16. Folosiți o cheie de cuplu. Strângeți pînă la cuplul de 30 Nm.+90°



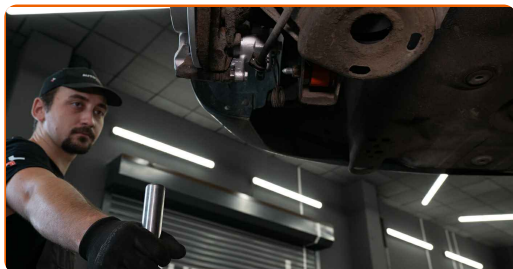
**21** Proptiți brațul. Folosiți un cric hidraulic pentru cutia de viteze.



**22** Strângeți elementul de fixare inferior al amortizorului. Important! Asigurați-vă că utilizați elemente de fixare noi. Utilizați o cheie în combinație fixă №16. Utilizați o cheie tubulară №16. Folosiți o cheie de cuplu. Strângeți pînă la cuplul de 40 Nm.+90°



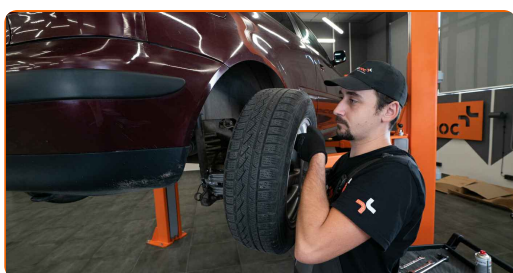
**23** Îndepărtați suportul de sub brațul din spate.



**24** Curățați locul de montare al jantei roții. Folosiți o perie de sârmă. Tratați suprafața de contact. Folosiți unsoare de cupru.



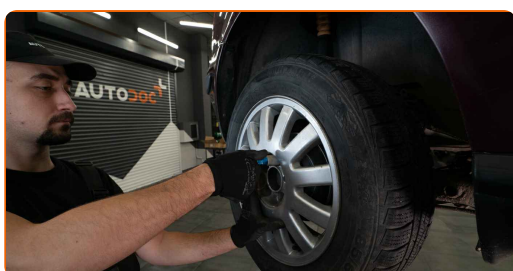
**25** Montați roata.



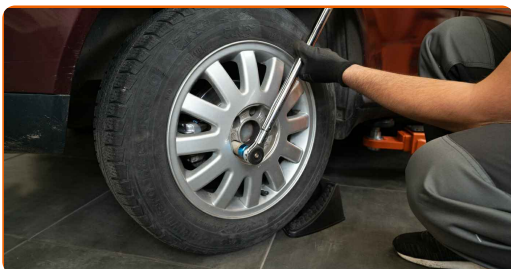
Înlocuirea: amortizoare – AUDI TT Roadster (8N9). AUTODOC recomandă:

- Pentru a evita rănirea, susțineți roata atunci când înșurubați bolțurile de fixare.

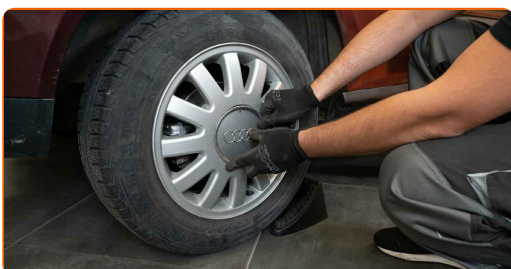
**26** Înșurubați bolțurile roții. Folosiți o cheie tubulară de impact pentru roată #17.



- 27 Așezați din nou vehiculul la sol și, lucrând în ordine încrucișată, strângeți șuruburile de fixare ale roții. Folosiți o cheie de cuplu. Strângeți pînă la cuplul de 120 Nm.



- 28 Scoateți cricul și opritoarele de roată.



**BRAVO!** 

**VIZUALIZAȚI MAI MULTE TUTORIALE**

## AUTODOC – PIESE DE SCHIMB DE CALITATE ȘI IEFTINE ONLINE

APLICAȚIA MOBILĂ AUTODOC: PRINDEȚI SUPER OFERTE, CUMPĂRAȚI COMOD



**AUTODOC**

GET IT ON  
Google Play

Download on the  
App Store

Download

**O SELECȚIE VARIATĂ DE PIESE DE SCHIMB PENTRU MAȘINA DUMNEAVOASTRĂ**

**AMORTIZOARE: O GAMĂ VASTĂ**

### **ACT DE RENUNȚARE / DISCLAIMER:**

Documentul conține numai recomandări generale care vă pot fi utile când efectuați acțiuni de reparație sau de înlocuire. Firma AUTODOC nu va fi răspunzătoare pentru nici o pierdere, rănire sau deteriorare a proprietății apărute în timpul procesului de reparație sau înlocuire din cauza unei aplicări sau interpretări greșite a informațiilor furnizate.

Firma AUTODOC nu este răspunzătoare pentru erorile sau ambiguitățile din acest manual. Informațiile sunt furnizate doar în scop informativ și nu pot înlocui instrucțiunile de la profesioniști.

Firma AUTODOC nu este răspunzătoare pentru utilizarea incorectă sau periculoasă a echipamentelor, sculelor și componentelor auto. Firma AUTODOC recomandă cu tărie să aveți grijă și să urmați instrucțiunile de siguranță când efectuați o reparație sau o înlocuire. Amintiți-vă: Utilizarea pieselor de calitate inferioară nu garantează siguranța rutieră.

© Copyright 2023 – Tot conținutul, în special textele, fotografiile și grafica, sunt protejate de drepturile de autor. Toate drepturile, inclusiv duplicarea, publicarea, editarea și traducerea, rămân rezervate, Firmei AUTODOC SE.