



Cum să schimbați: senzor  
ABS din spate la **AUDI TT**  
**Coupe (8N3)** | Ghid de  
înlocuire

## TUTORIAL VIDEO SIMILAR



Acest video prezintă procedura de înlocuire a unei piese auto similare la un alt vehicul.

### Important!

Această procedură de înlocuire poate fi utilizată pentru:  
AUDI TT Coupe (8N3) 1.8 T

Etapele pot varia ușor în funcție de construcția mașinii.

Acest tutorial a fost creat în baza procedurii de înlocuire a unei piese auto similare pentru: VW Golf IV Hatchback (1J1) 1.6

**ÎNLOCUIREA: SENZOR ABS – AUDI TT COUPE (8N3).  
SCULELE DE CARE AȚI AVEA NEVOIE:**



- Perie de sârmă
- Spray WD-40
- Spray curățare frâne
- Spray instalație electrică
- Vaselina pe bază de cupru
- Unsoare universală
- Cheie dinamometrică
- Șurubelnițe Torx T30
- Bit HEX nr. H5
- Bit HEX nr. H8
- Chei tubulare de impact pentru prezoanele roților N°17
- Cheie cu clichet
- Șurubelniță dreaptă
- Clește papagal
- Poanson
- Cheie port tarod
- Ciocan
- Rangă metalică
- Pană blocare roată

**Cumpărați instrumente**

Înlocuirea: senzor ABS – AUDI TT Coupe (8N3). Sfatul util de la AUTODOC:

- Toate lucrările trebuie făcute cu motorul oprit.

## ÎNLOCUIREA: SENZOR ABS – AUDI TT COUPE (8N3). UTILIZAȚI URMĂTOAREA PROCEDURĂ:

**1** Securizați roțile cu un opritor de roată.

**2** Slăbiți șuruburile de fixare a roții. Folosiți o cheie tubulară de impact pentru roată #17.



**3** Ridicați partea din spate a vehiculului și fixați-l cu ajutorul unor suporturi.

**4** Deșurubați bolțurile roților.



### AUTODOC recomandă:

- Atenție! Pentru evitarea leziunilor, țineți roata atunci când deșurubați șuruburile de fixare. AUDI TT Coupe (8N3)

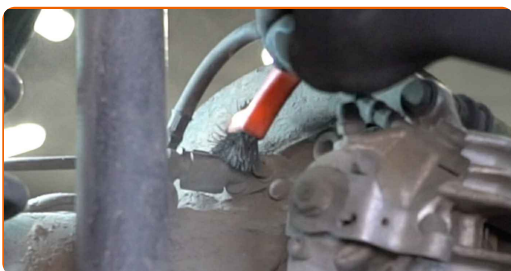
5

Scoateți roata.



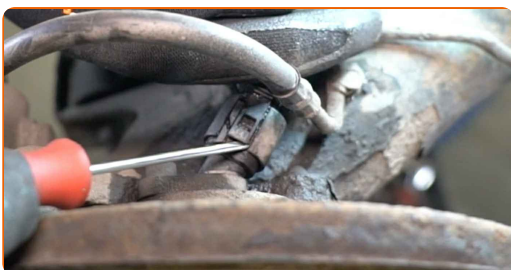
6

Curățați dispozitivul de fixare a senzorului ABS. Utilizați o perie curățitoare din nylon. Folosiți spray WD-40.



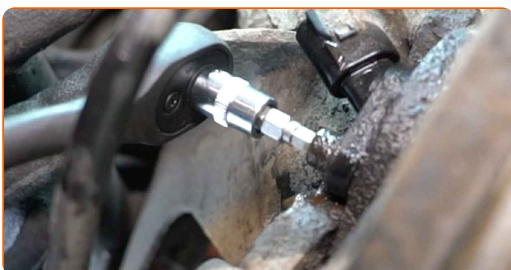
7

Desprindeți conectorul senzorului ABS. Folosiți o șurubelniță dreaptă.



8

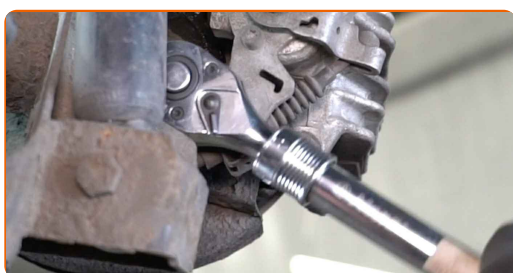
Deșurubați dispozitivul de fixare a senzorului ABS. Folosiți cheia hexagonală nr. H5. Folosiți o cheie cu clichet.



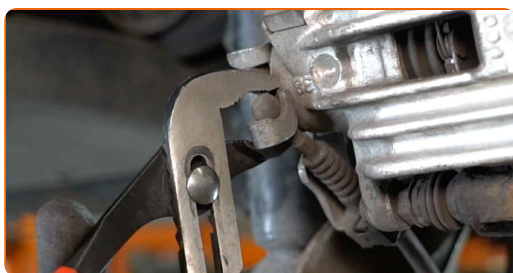
**9** Curățați elementele de fixare ale suportului etrierului de frână. Folosiți o perie de sârmă. Folosiți spray WD-40.



**10** Deșurubați elementele de fixare ale suportului etrierului de frână. Folosiți cheia hexagonală nr. H8. Folosiți o cheie cu clichet. Folosiți un port tarod.



**11** Eliberați cablul frânei de mână. Folosiți clești pentru pompa de apă. Folosiți o rangă.



**12** Demontați etrierul de frână împreună cu suportul acestuia.



Înlocuirea: senzor ABS – AUDI TT Coupe (8N3). Experții AUTODOC recomandă:

- Folosiți un fir pentru a lega etrierul de suspensie sau caroserie, fără a-l deconecta de la furtun, în scopul de a evita depresurizarea sistemului.
- Asigurați-vă că etrierul nu se anină de furtunul de frână.
- Nu apăsați pedala de frână după îndepărtarea etrierului de frână. În caz contrar, pistonul ar putea ieși din cilindrul de frână, provocând scurgerea lichidului de frână și depresurizarea sistemului.
- Verificați suportul etrierului de frână, bolțurile de ghidare ale etrierului și burdufurile acestuia. Curățați-le. Înlocuiți-le dacă este nevoie.

13

Curățați dispozitivul de fixare a discului de frână. Folosiți o perie de sârmă. Folosiți spray WD-40.

14

Deșurubați fixarea discului de frână. Folosiți Torx T30. Folosiți o cheie cu clichet.



15

Scoateți discul de frână.





16

Deconectați senzorul ABS. Folosiți un punctator. Folosiți un ciocan. Folosiți o rangă.



17

Curățați locul de montare al senzorului ABS. Folosiți o perie de sârmă. Folosiți spray WD-40.



18

Tratați locul de montare al senzorului ABS. Folosiți vaselină universală.



19

Conectați senzorul ABS.





- 20** Strângeți elementul de fixare care unește senzorul ABS de fuzetă. Folosiți cheia hexagonală nr. H5. Folosiți o cheie de cuplu. Strângeți pînă la cuplul de 6 Nm.



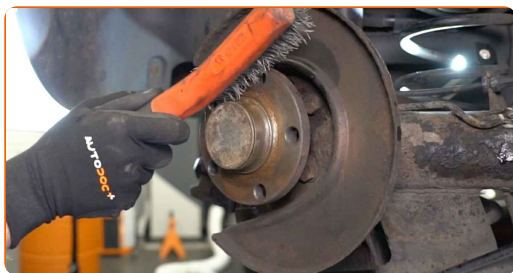
- 21** Tratați conectorul senzorului ABS. Folosiți vaselină dielectrică.



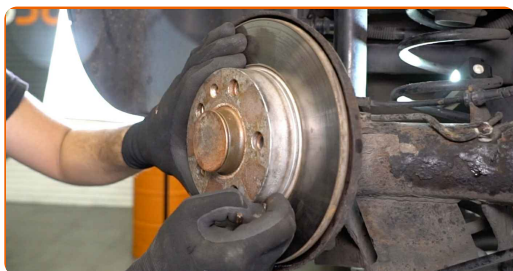
- 22** Atașați conectorul senzorului ABS.



- 23** Curățați butucul roții. Folosiți o perie de sârmă. Tratați suprafața de contact. Folosiți unsoare de cupru.



- 24** Montați discul de frână.



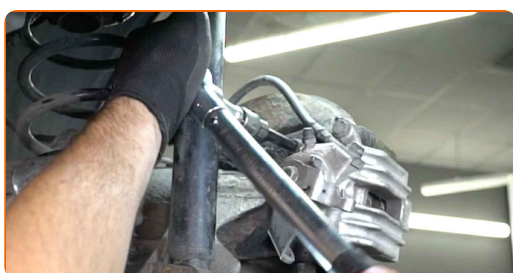
**25** Strângeți fixarea discului de frână. Folosiți Torx T30. Folosiți o cheie de cuplu. Strângeți pînă la cuplul de 6 Nm.



**26** Instalați etrierul de frână împreună cu suportul acestuia.



**27** Strângeți suportul etrierului de frână. Folosiți cheia hexagonală nr. H8. Folosiți o cheie de cuplu. Strângeți pînă la cuplul de 45 Nm.



**28** Instalați cablul frânei de mână în suportul etrierului de frână. Folosiți clești pentru pompa de apă. Folosiți o rangă.



29

Curățați locul de montare al jantei roții. Folosiți o perie de sârmă.



30

Tratați suprafața unde discul de frână intră în contact cu janta. Folosiți unsoare de cupru.



31

Curățați suprafața discului de frână. Folosiți un spray curățare frâne.



### AUTODOC recomandă:

- Înlocuirea: senzor ABS – AUDI TT Coupe (8N3). După aplicarea spray-ului, așteptați câteva minute.

32

Montați roata.



**AUTODOC recomandă:**

- Pentru a evita rănirea, susțineți roata atunci când înșurubați bolțurile de fixare.

**33**

Înșurubați bolțurile roții. Folosiți o cheie tubulară de impact pentru roată #17.



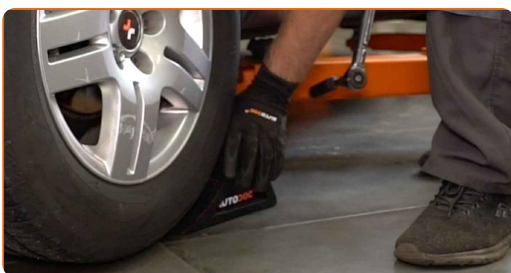
**34**

Așezați din nou vehiculul la sol și, lucrând în ordine încrucișată, strângeți șuruburile de fixare ale roții. Folosiți o cheie tubulară de impact pentru roată #17. Folosiți o cheie de cuplu. Strângeți pînă la cuplul de 120 Nm.



**35**

Scoateți cricul și opritoarele de roată.



**BRAVO!** 

**VIZUALIZAȚI MAI MULTE TUTORIALE**

## AUTODOC – PIESE DE SCHIMB DE CALITATE ȘI IEFTINE ONLINE

APLICAȚIA MOBILĂ AUTODOC: PRINDEȚI SUPER OFERTE, CUMPĂRAȚI COMOD



**AUTODOC**

GET IT ON  Google Play

Download on the  App Store

Download

**O SELECȚIE VARIATĂ DE PIESE DE SCHIMB PENTRU MAȘINA DUMNEAVOASTRĂ**

**SENZOR ABS: O GAMĂ VASTĂ**

### **ACT DE RENUNȚARE / DISCLAIMER:**

Documentul conține numai recomandări generale care vă pot fi utile când efectuați acțiuni de reparație sau de înlocuire. Firma AUTODOC nu va fi răspunzătoare pentru nici o pierdere, rănire sau deteriorare a proprietății apărute în timpul procesului de reparație sau înlocuire din cauza unei aplicări sau interpretări greșite a informațiilor furnizate.

Firma AUTODOC nu este răspunzătoare pentru erorile sau ambiguitățile din acest manual. Informațiile sunt furnizate doar în scop informativ și nu pot înlocui instrucțiunile de la profesioniști.

Firma AUTODOC nu este răspunzătoare pentru utilizarea incorectă sau periculoasă a echipamentelor, sculelor și componentelor auto. Firma AUTODOC recomandă cu tărie să aveți grijă și să urmați instrucțiunile de siguranță când efectuați o reparație sau o înlocuire. Amintiți-vă: Utilizarea pieselor de calitate inferioară nu garantează siguranța rutieră.

© Copyright 2022 – Tot conținutul, în special textele, fotografiile și grafica, sunt protejate de drepturile de autor. Toate drepturile, inclusiv duplicarea, publicarea, editarea și traducerea, rămân rezervate, Firmei AUTODOC GmbH.