

# **AUTODOC CLUB**

Cum să schimbați:  
bieleta antiruliu din față  
la **AUDI Cabriolet (8G7,  
B4)** | Ghid de înlocuire

## TUTORIAL VIDEO SIMILAR



Acest video prezintă procedura de înlocuire a unei piese auto similare la un alt vehicul.

### Important!

Această procedură de înlocuire poate fi utilizată pentru:

AUDI Cabriolet (8G7, B4) 2.0 E, AUDI Cabriolet (8G7, B4) 2.3 E, AUDI Cabriolet (8G7, B4) 2.6, AUDI Cabriolet (8G7, B4) 2.8, AUDI Cabriolet (8G7, B4) 2.0 16V, AUDI Cabriolet (8G7, B4) 1.9 TDI, AUDI Cabriolet (8G7, B4) 1.8

Etapele pot varia ușor în funcție de construcția mașinii.

Acest tutorial a fost creat în baza procedurii de înlocuire a unei piese auto similare pentru: AUDI 80 B4 Sedan (8C2) 2.0

**ÎNLOCUIREA: BIELETA ANTIRULIU – AUDI CABRIOLET  
(8G7, B4). SCULELE DE CARE AȚI AVEA NEVOIE:**



- Perie de sârmă
- Spray WD-40
- Spray curățare frâne
- Vaselina pe bază de cupru
- Lubrifiant ceramic rezistent la temperaturile înalte
- Cheie dinamometrică
- Cheie combinată №16
- Cheie combinată №17
- Capăt cheie tubulară nr.17
- Chei tubulare de impact pentru prezoanele roților №17
- Cheie cu clichet
- Pană blocare roată

**Cumpărați instrumente**

Înlocuirea: bieleta antiruliu – AUDI Cabriolet (8G7, B4). AUTODOC recomandă:

- Înlocuiți bieletele antiruliu pe AUDI Cabriolet (8G7, B4) în pereche.
- Procedura de înlocuire este identică pentru abele bielete antiruliu de pe aceeași axă.
- Vă rugăm să rețineți: toate lucrările la automobilul - AUDI Cabriolet (8G7, B4) - trebuie efectuate cu motorul oprit.

## ÎNLOCUIȚI ÎN URMĂTOAREA ORDINE:

1

Securizați roțile cu un opritor de roată.



2

Slăbiți șuruburile de fixare a roții. Folosiți o cheie tubulară de impact pentru roată #17.



3

Ridicați partea din față a vehiculului și fixați-l cu ajutorul unor suporturi.

4

Deșurubați bolțurile roților.



### AUTODOC recomandă:

- Atenție! Pentru evitarea leziunilor, țineți roata atunci când deșurubați șuruburile de fixare. AUDI Cabriolet (8G7, B4)

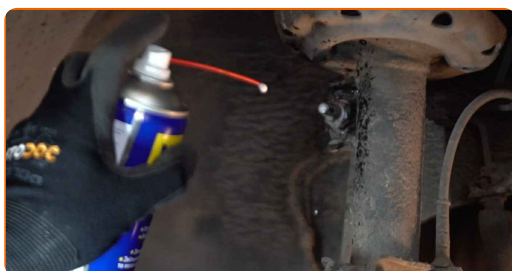
5

Scoateți roata.



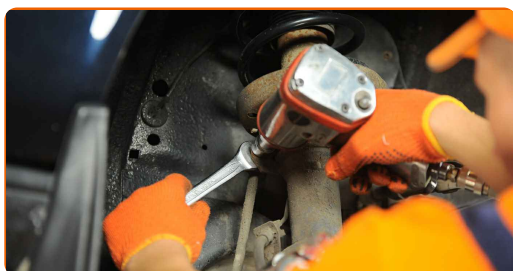
6

Curățați toate articulațiile bieletei antirului. Folosiți o perie de sârmă. Folosiți spray WD-40.



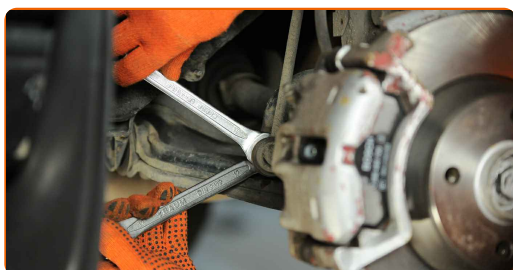
7

Deșurbați elementul de fixare ce unește bieleta antirului de telescopul amortizorului. Utilizați o cheie în combinație fixă №16. Utilizați o cheie tubulară №17. Folosiți o cheie cu clicet.



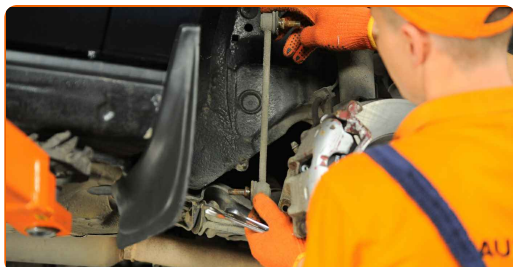
8

Deșurbați elementul de fixare ce unește bieleta antirului de bara stabilizatoare. Utilizați o cheie în combinație fixă №16. Utilizați o cheie în combinație fixă №17.



9

Îndepărtați tija de stabilizare transversală.



Înlocuirea: bieleta antirului – AUDI Cabriolet (8G7, B4). Experții AUTODOC recomandă:

- Verificați strea manșoanelor de suport ale stabilizatorului. În caz de necesitate - înlocuiți componenta.

10

Curățați locurile de montare ale bieletei antirului. Folosiți o perie de sârmă. Folosiți spray WD-40.



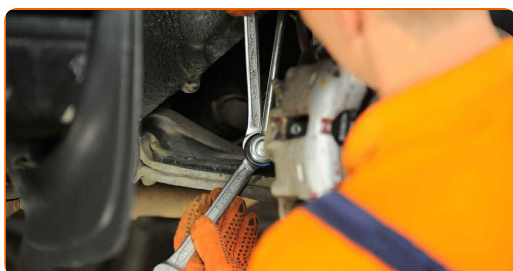
11

Instalați o tijă stabilizatoare nouă și strângeți elementele de fixare.



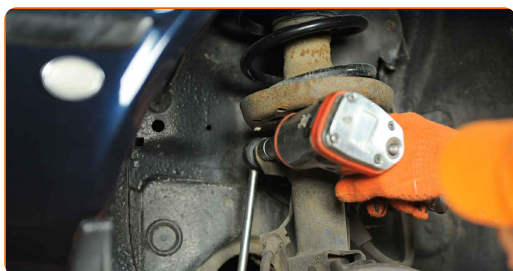
12

Strângeți elementul de fixare ce unește bieleta antirului de bara stabilizatoare. Utilizați o cheie în combinație fixă №16. Utilizați o cheie în combinație fixă №17. Folosiți o cheie de cuplu. Strângeți pînă la cuplul de 40 Nm.



13

Strângeți elementul de fixare ce unește bieleta antirului de telescopul amortizorului. Utilizați o cheie tubulară №17. Folosiți o cheie de cuplu. Strângeți pînă la cuplul de 40 Nm.





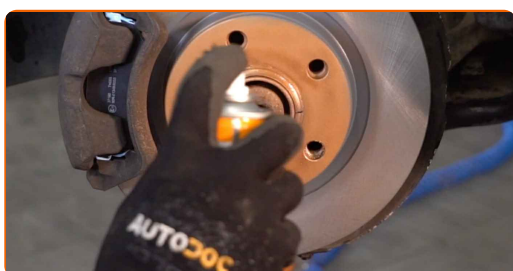
14

Tratați toate articulațiile bieletei antirului. Folosiți unsoare de cupru.



15

Tratați suprafața unde discul de frână intră în contact cu janta. Utilizați lubrifiant ceramic rezistent la temperaturile înalte.



16

Curățați suprafața discului de frână. Folosiți un spray curățare frâne.



### AUTODOC recomandă:

- Înlocuirea: bieleta antirului – AUDI Cabriolet (8G7, B4). După aplicarea spray-ului, așteptați câteva minute.

17

Montați roata.





**AUTODOC recomandă:**

- **Atenție!** Pentru evitarea leziunilor, țineți roata atunci când înșurubați șuruburile de fixare la automobil. AUDI Cabriolet (8G7, B4)

**18**

Înșurubați bolțurile roții. Folosiți o cheie tubulară de impact pentru roată #17.



**19**

Așezați din nou vehiculul la sol și, lucrând în ordine încrucișată, strângeți șuruburile de fixare ale roții. Folosiți o cheie tubulară de impact pentru roată #17. Folosiți o cheie de cuplu. Strângeți pînă la cuplul de 120 Nm.



**20**

Scoateți cricul și opritoarele de roată.



**BRAVO!** 

**VIZUALIZAȚI MAI MULTE TUTORIALE**

## AUTODOC – PIESE DE SCHIMB DE CALITATE ȘI IEFTINE ONLINE

APLICAȚIA MOBILĂ AUTODOC: PRINDEȚI SUPER OFERTE, CUMPĂRAȚI COMOD



**AUTODOC**

GET IT ON  Google Play

Download on the  App Store

Download

**O SELECȚIE VARIATĂ DE PIESE DE SCHIMB PENTRU MAȘINA DUMNEAVOASTRĂ**

**BIELETA ANTIRULIU: O GAMĂ VASTĂ**

### **ACT DE RENUNȚARE / DISCLAIMER:**

Documentul conține numai recomandări generale care vă pot fi utile când efectuați acțiuni de reparație sau de înlocuire. Firma AUTODOC nu va fi răspunzătoare pentru nici o pierdere, rănire sau deteriorare a proprietății apărute în timpul procesului de reparație sau înlocuire din cauza unei aplicări sau interpretări greșite a informațiilor furnizate.

Firma AUTODOC nu este răspunzătoare pentru erorile sau ambiguitățile din acest manual. Informațiile sunt furnizate doar în scop informativ și nu pot înlocui instrucțiunile de la profesioniști.

Firma AUTODOC nu este răspunzătoare pentru utilizarea incorectă sau periculoasă a echipamentelor, sculelor și componentelor auto. Firma AUTODOC recomandă cu tărie să aveți grijă și să urmați instrucțiunile de siguranță când efectuați o reparație sau o înlocuire. Amintiți-vă: Utilizarea pieselor de calitate inferioară nu garantează siguranța rutieră.

© Copyright 2023 – Tot conținutul, în special textele, fotografiile și grafica, sunt protejate de drepturile de autor. Toate drepturile, inclusiv duplicarea, publicarea, editarea și traducerea, rămân rezervate, Firmei AUTODOC SE.