



Cum să schimbați: brațul  
inferior din față la **AUDI**  
**Allroad C5 (4BH)** | Ghid  
de înlocuire

## TUTORIAL VIDEO SIMILAR



Acest video prezintă procedura de înlocuire a unei piese auto similare la un alt vehicul.

### Important!

Această procedură de înlocuire poate fi utilizată pentru:  
AUDI Allroad C5 (4BH) 2.7 T quattro, AUDI Allroad C5 (4BH) 4.2 V8 quattro, AUDI Allroad C5 (4BH) 2.5 TDI quattro

Etapele pot varia ușor în funcție de construcția mașinii.

Acest tutorial a fost creat în baza procedurii de înlocuire a unei piese auto similare pentru: AUDI A4 B6 Avant (8E5) 1.9 TDI

**ÎNLOCUIREA: BRAȚUL INFERIOR DIN FAȚĂ – AUDI ALLROAD C5 (4BH). LISTA SCULELOR DE CARE VEȚI AVEA NEVOIE:**



- Perie de sârmă
- Spray WD-40
- Spray curățare frâne
- Unsoare universală
- Vaselina pe bază de cupru
- Cheie combinată №18
- Capăt cheie tubulară nr.10
- Capăt cheie tubulară nr.18
- Chei tubulare de impact pentru prezoanele rotilor №17
- Cheie cu clichet
- Cheie dinamometrică
- Șurubelniță phillips
- Șurubelniță Dreaptă
- Extractor articulații sferice
- Rangă metalică
- Cric hidrolic cutie de viteze
- Pană blocare roată

**Cumpărați instrumente**

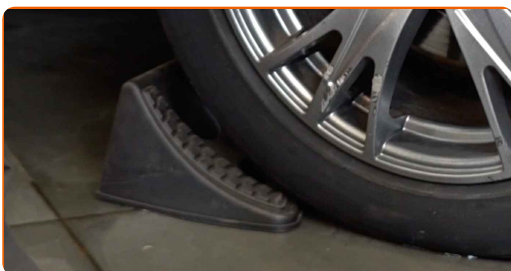
Înlocuirea: brațul inferior din față – AUDI Allroad C5 (4BH). Experții AUTODOC recomandă:

- Procedura de înlocuire este identică pentru brațul de control inferior stâng și drept.
- Toate lucrările trebuie făcute cu motorul oprit.

## ÎNLOCUIREA: BRAȚUL INFERIOR DIN FAȚĂ – AUDI ALLROAD C5 (4BH). UTILIZAȚI URMĂTOAREA PROCEDURĂ:

1

Securizați roțile cu un opritor de roată.



2

Slăbiți șuruburile de fixare a roții. Folosiți o cheie tubulară de impact pentru roată #17.



3

Ridicați partea din față a vehiculului și fixați-l cu ajutorul unor suporturi.

4

Deșurubați bolțurile roților.

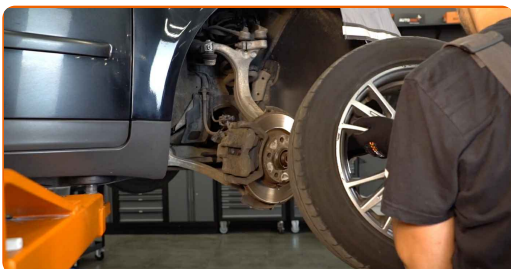


**AUTODOC recomandă:**

- Important! Țineți roata atunci când deșurubați șuruburile de fixare. AUDI Allroad C5 (4BH)

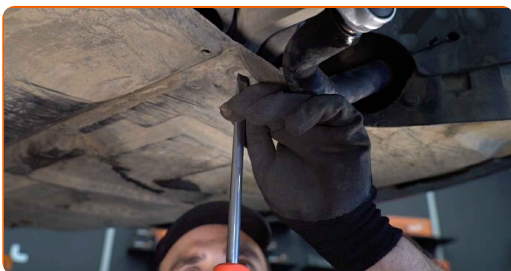
5

Scoateți roata.



6

Deșurubați șuruburile de fixare ale panoului de protecție. Folosiți o șurubelniță dreaptă.



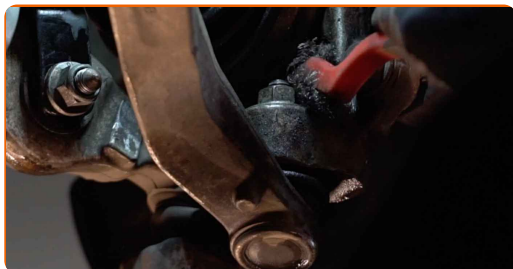
7

Îndepărtați panoul de protecție.



8

Curățați toate articulațiile brațului. Folosiți o perie de sârmă. Folosiți spray WD-40.

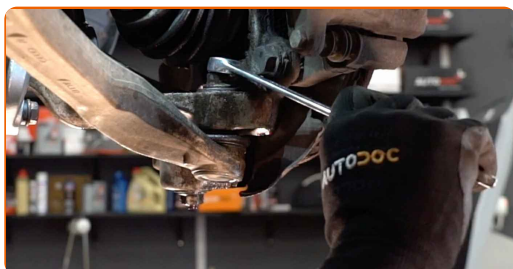


Înlocuirea: brațul inferior din față – AUDI Allroad C5 (4BH). Sfatul util:

- După aplicarea spray-ului așteptați câteva minute.
- Purtați ochelari de protecție.

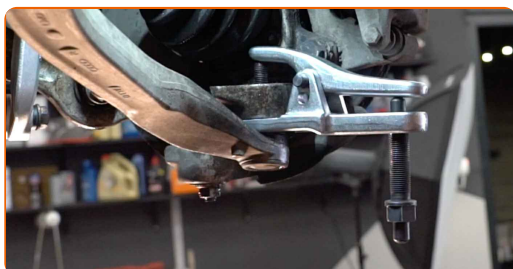
9

Deșurubați suportul care fixează articulația sferică pe fuzetă. Utilizați o cheie în combinație fixă №18.

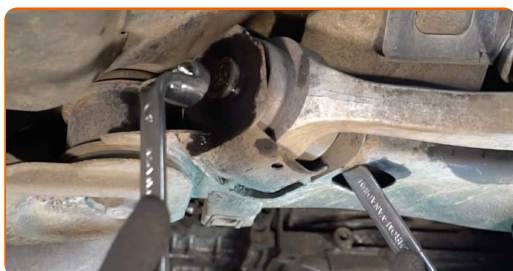


10

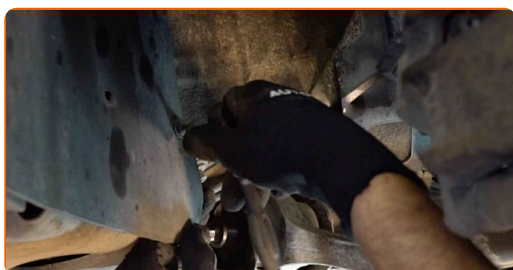
Decuplați suportul sferic de la fuzetă. Folosiți un extractor pentru articulații sferice.



- 11** Deșurubați elementul de fixare din spate, ce conectează brațul de control la subcadru. Utilizați o cheie în combinație fixă №18 (2 bucăți).



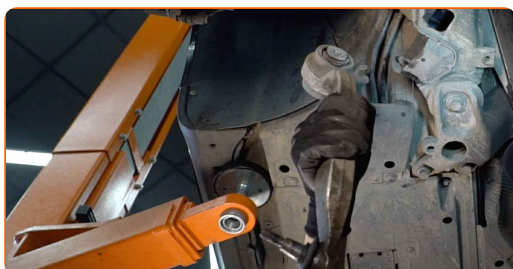
- 12** Deșurubați și scoateți elementele de fixare ale carenajului roților. Folosiți o șurubelniță Phillips. Utilizați o cheie tubulară №10. Folosiți o cheie cu clichet.



- 13** Scoateți șurubul de fixare. Folosiți o rangă.

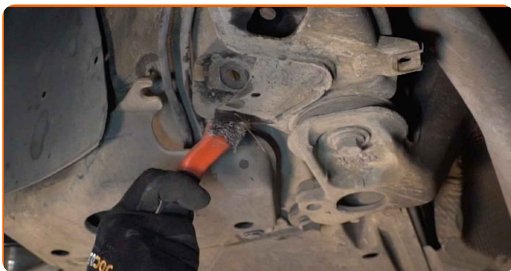


- 14** Îndepărtați brațul.

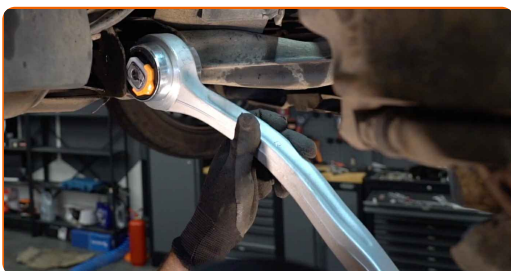




**15** Curățați locurile de montare și filetul brațului de suspensie. Folosiți o perie de sârmă. Folosiți spray WD-40.



**16** Instalați un nou braț.



Înlocuirea: brațul inferior din față – AUDI Allroad C5 (4BH). AUTODOC recomandă:

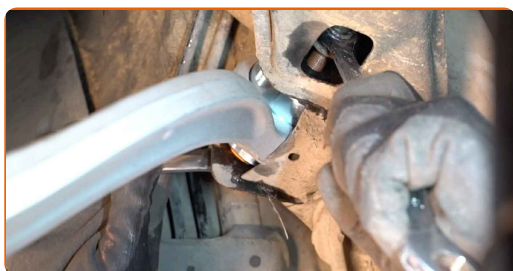
- În timpul montajului folosiți numai șuruburi și piulițe noi.
- Nu deteriorați husa suportului sferic.

**17** Instalați șurubul de fixare.

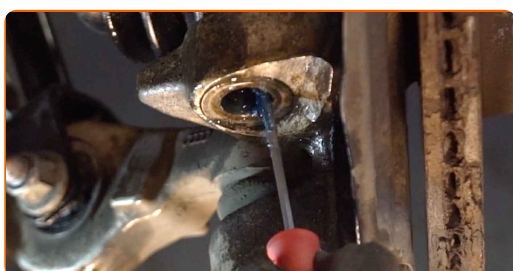




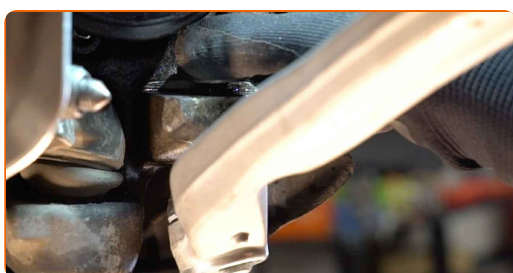
- 18** Înșurubați elementul de fixare din spate, care unește brațul de control la subcadru. Utilizați o cheie în combinație fixă №18 (2 bucăți).



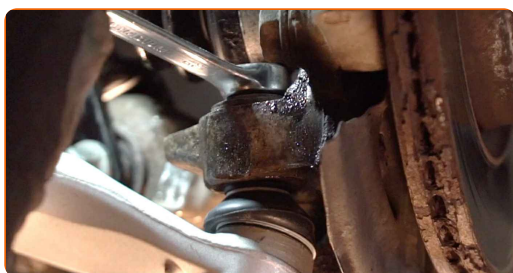
- 19** Tratați toate articulațiile brațului. Folosiți vaselină universală. Folosiți o șurubelniță dreaptă.



- 20** Conectați articulația sferică la fuzetă.

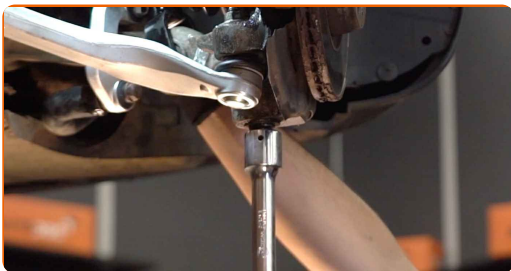


- 21** Înșurubați elementele de fixare ale articulației sferice. Utilizați o cheie în combinație fixă №18. Nu îl strângeți.



22

Proptiți brațul. Folosiți un cric hidraulic pentru cutia de viteze.



23

Strângeți elementul de fixare spate ce conectează brațul de control la subcadru. Utilizați o cheie în combinație fixă №18. Utilizați o cheie tubulară №18. Folosiți o cheie de cuplu. Strângeți pînă la cuplul de 70 Nm.+180°

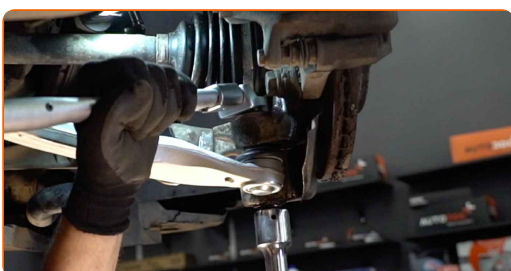


Înlocuirea: brațul inferior din față – AUDI Allroad C5 (4BH). Profesioniștii recomandă:

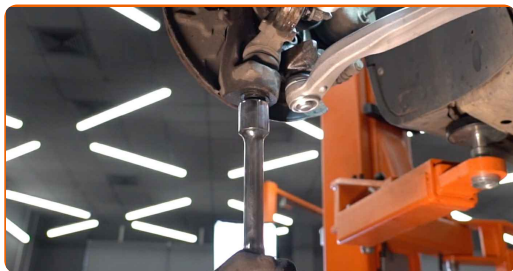
- Important! Asigurați-vă că utilizați elemente de fixare noi.

24

Strângeți elementele de fixare ale articulației sferice. Utilizați o cheie tubulară №18. Folosiți o cheie de cuplu. Strângeți pînă la cuplul de 120 Nm.



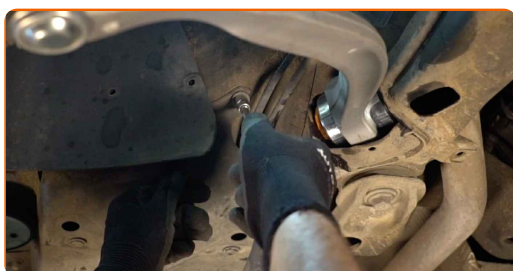
**25** Îndepărtați suportul de sub braț.



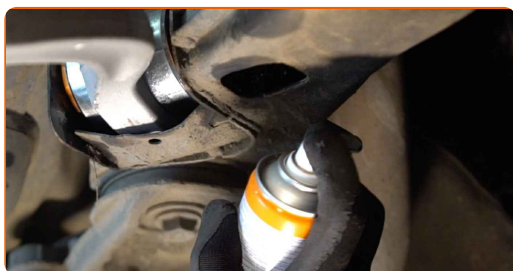
**AUTODOC recomandă:**

- Coborâți cricul hidraulic pentru cutia de viteze lent, fără zdruncinături, pentru a evita deteriorarea ansamblurilor și mecanismelor.

**26** Instalați și strângeți elementele de fixare ale carenajului roții. Folosiți o șurubelniță Phillips. Utilizați o cheie tubulară N°10. Folosiți o cheie cu clichet.



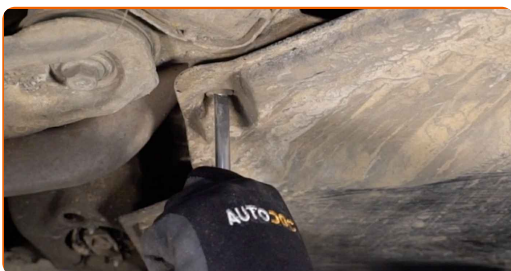
**27** Tratați toate articulațiile brațului. Folosiți unsoare de cupru.



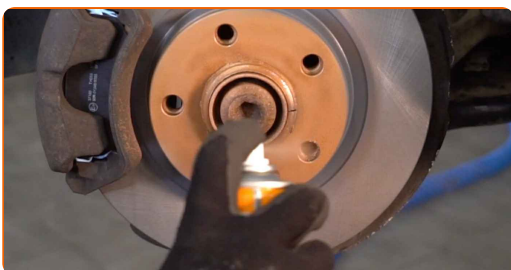
**28** Instalați panoul de protecție.



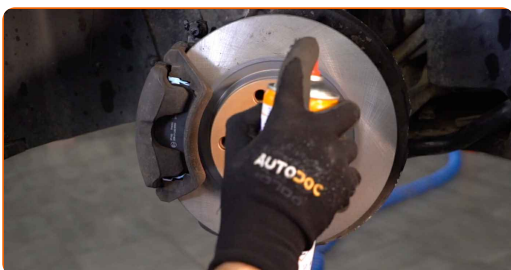
**29** Strângeți șuruburile de fixare ale panoului de protecție. Folosiți o șurubelniță dreaptă.



**30** Tratați suprafața unde discul de frână intră în contact cu janta. Folosiți unsoare de cupru.



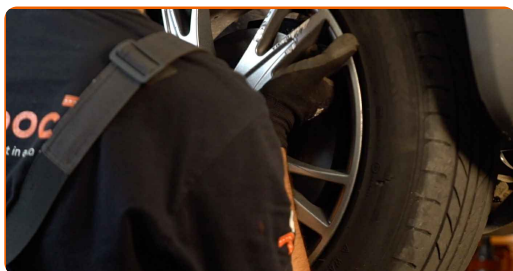
**31** Curățați suprafața discului de frână. Folosiți un spray curățare frâne.



**AUTODOC recomandă:**

- Înlocuirea: brațul inferior din față – AUDI Allroad C5 (4BH). După aplicarea spray-ului, așteptați câteva minute.

**32** Montați roata.



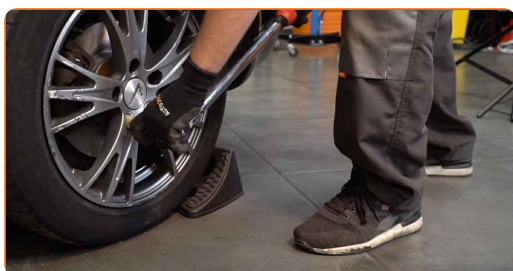
Înlocuirea: brațul inferior din față – AUDI Allroad C5 (4BH). Sfatul util de la experții AUTODOC:

- Pentru a evita rănirea, susțineți roata atunci când înșurubați bolțurile de fixare.

**33** Înșurubați bolțurile roții. Folosiți o cheie tubulară de impact pentru roată #17.

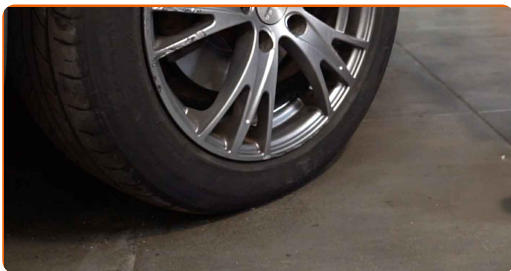


**34** Așezați din nou vehiculul la sol și, lucrând în ordine încrucișată, strângeți șuruburile de fixare ale roții. Folosiți o cheie de cuplu. Strângeți pînă la cuplul de 120 Nm.



35

Scoateți cricul și opritoarele de roată.



**BRAVO!** 

**VIZUALIZAȚI MAI MULTE TUTORIALE**



## AUTODOC – PIESE DE SCHIMB DE CALITATE ȘI IEFTINE ONLINE

APLICAȚIA MOBILĂ AUTODOC: PRINDEȚI SUPER OFERTE, CUMPĂRAȚI COMOD



**AUTODOC**

GET IT ON  **Google Play**

Download on the  **App Store**

**Download**

**O SELECȚIE VARIATĂ DE PIESE DE SCHIMB PENTRU MAȘINA DUMNEAVOASTRĂ**

**BRAT SUSPENSIE: O GAMĂ VASTĂ**

### **ACT DE RENUNȚARE / DISCLAIMER:**

Documentul conține numai recomandări generale care vă pot fi utile când efectuați acțiuni de reparație sau de înlocuire. Firma AUTODOC nu va fi răspunzătoare pentru nici o pierdere, rănire sau deteriorare a proprietății apărute în timpul procesului de reparație sau înlocuire din cauza unei aplicări sau interpretări greșite a informațiilor furnizate.

Firma AUTODOC nu este răspunzătoare pentru erorile sau ambiguitățile din acest manual. Informațiile sunt furnizate doar în scop informativ și nu pot înlocui instrucțiunile de la profesioniști.

Firma AUTODOC nu este răspunzătoare pentru utilizarea incorectă sau periculoasă a echipamentelor, sculelor și componentelor auto. Firma AUTODOC recomandă cu tărie să aveți grijă și să urmați instrucțiunile de siguranță când efectuați o reparație sau o înlocuire. Amintiți-vă: Utilizarea pieselor de calitate inferioară nu garantează siguranța rutieră.

© Copyright 2022 – Tot conținutul, în special textele, fotografiile și grafica, sunt protejate de drepturile de autor. Toate drepturile, inclusiv duplicarea, publicarea, editarea și traducerea, rămân rezervate, Firmei AUTODOC GmbH.