



Cum să schimbați:
amortizoare din spate la
**AUDI A6 Sedan (4G2,
4GC, C7)** | Ghid de
înlocuire

TUTORIAL VIDEO SIMILAR



Acest video prezintă procedura de înlocuire a unei piese auto similare la un alt vehicul.

Important!

Această procedură de înlocuire poate fi utilizată pentru:

AUDI A6 Sedan (4G2, 4GC, C7) 3.0 TDI, AUDI A6 Sedan (4G2, 4GC, C7) 3.0 TDI quattro, AUDI A6 Sedan (4G2, 4GC, C7) 2.0 TDI quattro, AUDI A6 Sedan (4G2, 4GC, C7) 2.0 TFSI quattro, AUDI A6 Sedan (4G2, 4GC, C7) 2.8 FSI quattro

Etapele pot varia ușor în funcție de construcția mașinii.

Acest tutorial a fost creat în baza procedurii de înlocuire a unei piese auto similare pentru: AUDI A6 Sedan (4F2, C6) 2.0 TDI

ÎNLOCUIREA: AMORTIZOARE – AUDI A6 SEDAN (4G2, 4GC, C7). SCULELE DE CARE AȚI AVEA NEVOIE:



- Perie de sârmă
- Spray WD-40
- Spray curățare frâne
- Vaselina pe bază de cupru
- Cheie combinată №17
- Cheie combinată №21
- Capăt cheie tubulară nr.16
- Capăt cheie tubulară nr.17
- Capăt cheie tubulară nr.21
- Șurubelnițe Torx T25
- Chei tubulare de impact pentru prezoanele roților №17
- Cheie cu clichet
- Cheie dinamometrică
- Clești cu blocare
- Menghină
- Cric hidraulic cutie de viteze
- Pană blocare roată

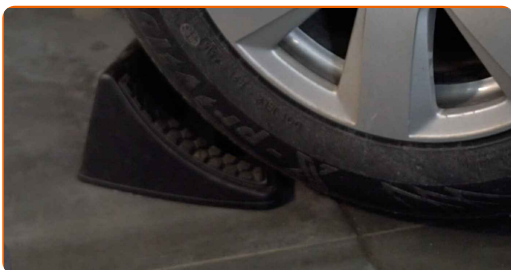
Cumpărați instrumente

Înlocuirea: amortizoare – AUDI A6 Sedan (4G2, 4GC, C7). Sfatul util de la AUTODOC:

- Ambele amortizoare ale suspensiei spate trebuie înlocuite simultan.
- Procedura de înlocuire este identică pentru amortizorul stâng și cel drept a suspensiei spate.
- Toate lucrările trebuie făcute cu motorul oprit.

ÎNLOCUIREA: AMORTIZOARE – AUDI A6 SEDAN (4G2, 4GC, C7). CONSECUTIVITATEA RECOMANDATĂ A ETAPELOR:

1 Securizați roțile cu un opritor de roată.



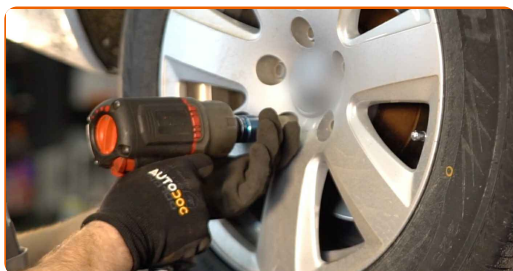
2 Slăbiți șuruburile de fixare a roții. Folosiți o cheie tubulară de impact pentru roată #17.



3 Ridicați partea din spate a vehiculului și fixați-l cu ajutorul unor suporturi.

4

Deșurubați bolțurile roților.



Înlocuirea: amortizoare – AUDI A6 Sedan (4G2, 4GC, C7). Sfatul util:

- Pentru a evita accidentările, susțineți roata atunci când deșurubați bolțurile.

5

Scoateți roata.



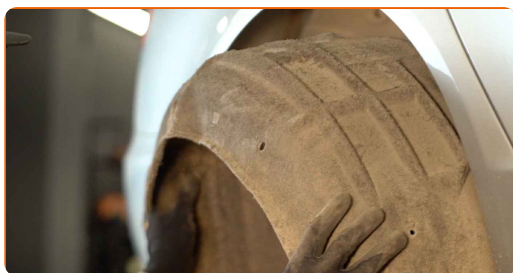
6

Deșurubați și scoateți elementele de fixare ale carenajului roților. Folosiți Torx T25.



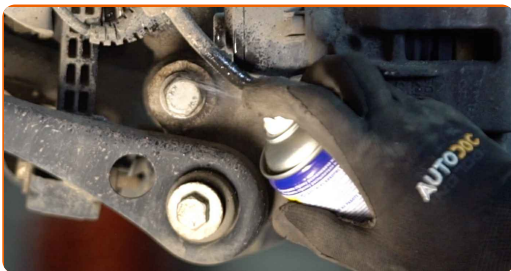
7

Demontați carenajul roții.



8

Curățați elementele de fixare ale amortizorului. Folosiți o perie de sârmă. Folosiți spray WD-40.



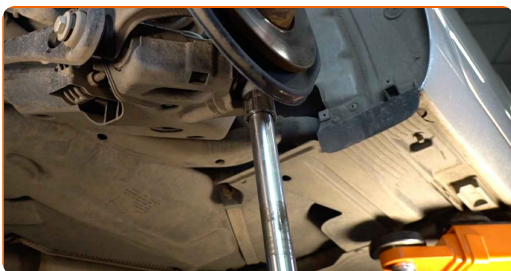
9

Înșurubați elementul de fixare inferior al amortizorului. Utilizați o cheie în combinație fixă №21. Utilizați o cheie tubulară №21. Folosiți o cheie cu clichet.



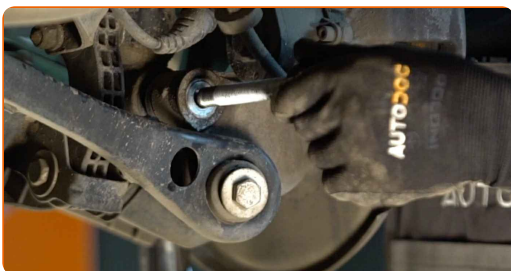
10

Proptiți brațul. Folosiți un cric hidraulic pentru cutia de viteze.



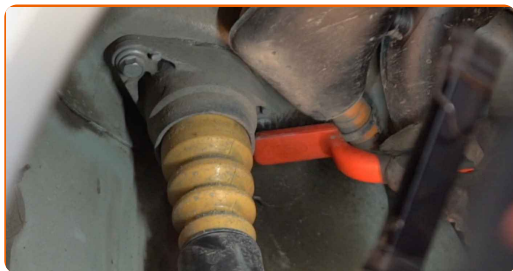
11

Scoateți șurubul de fixare.



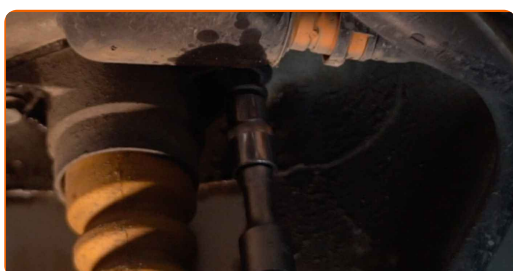
12

Curățați elementele de fixare ale amortizorului. Folosiți o perie de sârmă. Folosiți spray WD-40.



13

Deșurubați elementul de fixare superior al amortizorului. Utilizați o cheie tubulară №16. Folosiți o cheie cu clichet.



AUTODOC recomandă:

- Important! Țineți amortizorul atunci când deșurubați șuruburile de fixare. AUDI A6 Sedan (4G2, 4GC, C7)

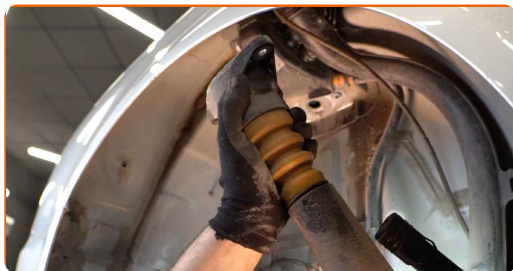
14

Îndepărtați suportul de sub braț.

Înlocuirea: amortizoare – AUDI A6 Sedan (4G2, 4GC, C7). Profesioniștii recomandă:

- Coborâți cricul hidraulic pentru cutia de viteze lent, fără zdruncinături, pentru a evita deteriorarea ansamblurilor și mecanismelor.

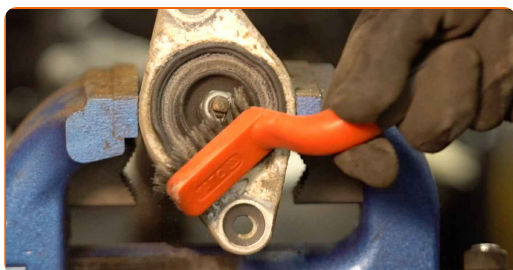
15 Îndepărtați amortizorul.



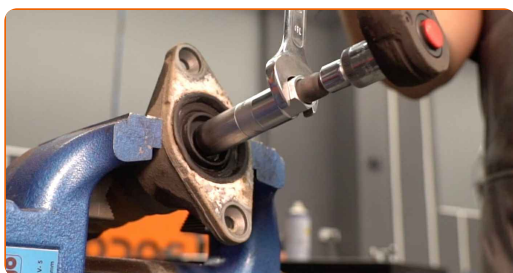
16 Prindeți amortizorul într-o menhină.



17 Curățați elementele de fixare ale tijei amortizorului. Folosiți o perie de sârmă. Folosiți spray WD-40.



18 Îndepărtați elementul de fixare al tijei pistonului amortizorului. Utilizați o cheie tubulară №17. Folosiți o cheie cu clichet.



19

Îndepărtați bara de sprijin amortizor, scutul de protecție împotriva prafului și tamponul.



Înlocuirea: amortizoare – AUDI A6 Sedan (4G2, 4GC, C7). Experții AUTODOC recomandă:

- Examinați capacul de praf și bara de protecție a amortizorului. Înlocuiți aceste componente în caz de necesitate.
- Înainte de instalare, amortizorul trebuie pompat manual de 3-5 ori.

20

Instalați suportul, scutul de protecție împotriva prafului și tamponul pe noul amortizor.

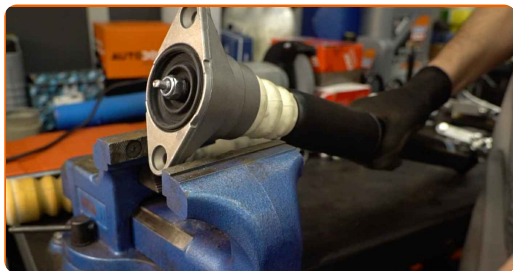


21

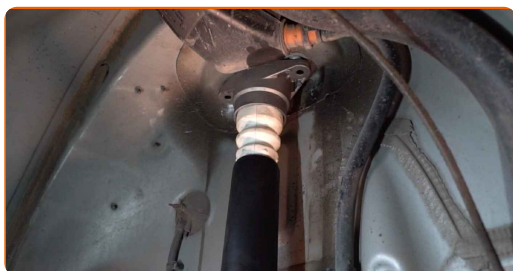
Înșurubați elementul de fixare superior al tijei amortizorului. Utilizați o cheie în combinație fixă №17. Folosiți clești cu blocare. Folosiți o cheie de cuplu. Strângeți pînă la cuplul de 25 Nm.



22 Desfaceți menghina și scoateți amortizorul.



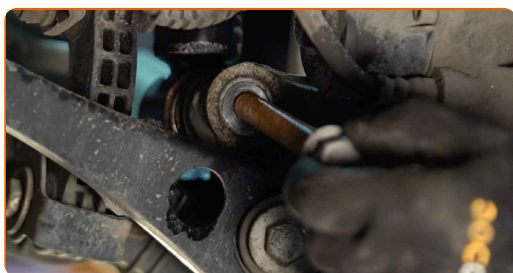
23 Amplasați amortizorul sub aripa roții și fixați-l.



AUTODOC recomandă:

- Important! Țineți amortizorul atunci când înșurubați șuruburile de fixare. AUDI A6 Sedan (4G2, 4GC, C7)

24 Instalați șurubul de fixare.



25 Proptiți brațul. Folosiți un cric hidraulic pentru cutia de viteze.



26

Înșurubați elementul de fixare de sus al amortizorului. Utilizați o cheie tubulară №16.

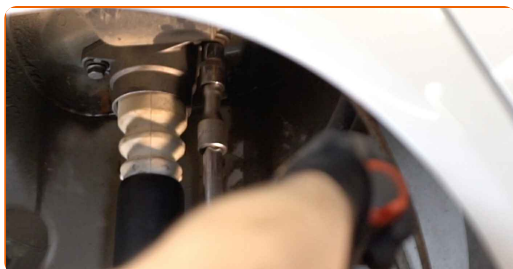


Înlocuirea: amortizoare – AUDI A6 Sedan (4G2, 4GC, C7). AUTODOC recomandă:

- Instalați amortizorul ghidându-vă după gaura centrală.

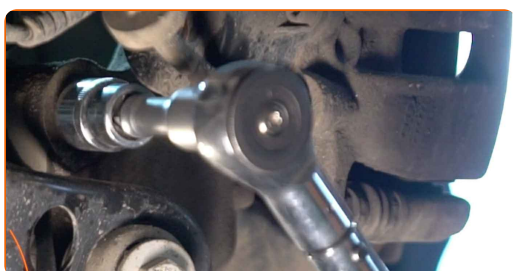
27

Strângeți elementul de fixare superior al amortizorului. Utilizați o cheie tubulară №16. Folosiți o cheie de cuplu. Strângeți pînă la cuplul de 35 Nm.



28

Strângeți elementul de fixare inferior al amortizorului. Utilizați o cheie în combinație fixă №21. Utilizați o cheie tubulară №21. Folosiți o cheie de cuplu. Strângeți pînă la cuplul de 150 Nm.



29 Îndepărtați suportul de sub braț.



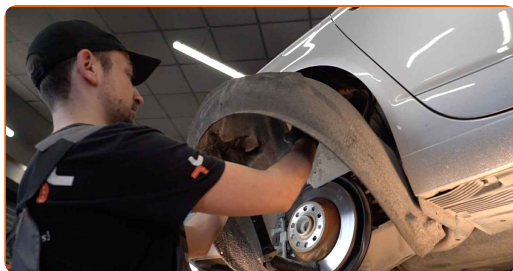
AUTODOC recomandă:

- Înlocuirea: amortizoare – AUDI A6 Sedan (4G2, 4GC, C7). Coborâți cricul de transmisie lin, fără smucituri, pentru a evita deteriorarea componentelor și a mecanismelor.

30 Tratați elementele de fixare ale amortizorului. Folosiți unsoare de cupru.



31 Instalați carenajul roții în locul său de montare.



32 Instalați și strângeți elementele de fixare ale carenajului roții. Folosiți Torx T20.



33

Tratați suprafața unde discul de frână intră în contact cu janta. Folosiți unsoare de cupru.



34

Curățați suprafața discului de frână. Folosiți un spray curățare frâne.



Înlocuirea: amortizoare – AUDI A6 Sedan (4G2, 4GC, C7). Sfatul util de la experții AUTODOC:

- După aplicarea spray-ului așteptați câteva minute.

35

Montați roata.

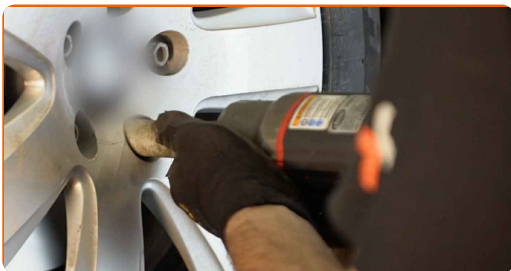


AUTODOC recomandă:

- Atenție! Pentru evitarea leziunilor, țineți roata atunci când înșurubați șuruburile de fixare la automobil. AUDI A6 Sedan (4G2, 4GC, C7)

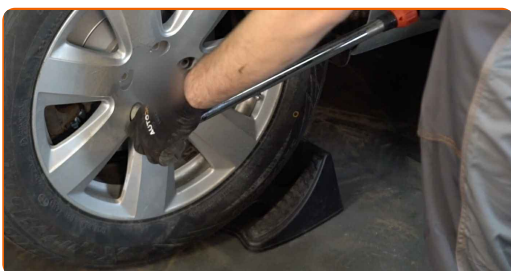
36

Înșurubați bolțurile roții. Folosiți o cheie tubulară de impact pentru roată #17.



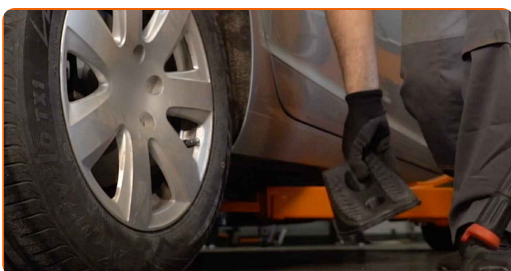
37

Așezați din nou vehiculul la sol și, lucrând în ordine încrucișată, strângeți șuruburile de fixare ale roții. Folosiți o cheie de cuplu. Strângeți pînă la cuplul de 120 Nm.



38

Scoateți cricul și opritoarele de roată.



BRAVO! 

VIZUALIZAȚI MAI MULTE TUTORIALE

AUTODOC – PIESE DE SCHIMB DE CALITATE ȘI IEFTINE ONLINE

APLICAȚIA MOBILĂ AUTODOC: PRINDEȚI SUPER OFERTE, CUMPĂRAȚI COMOD



+ AUTODOC

GET IT ON  **Google Play**

 **Download on the App Store**

Download

O SELECȚIE VARIATĂ DE PIESE DE SCHIMB PENTRU MAȘINA DUMNEAVOASTRĂ

AMORTIZOARE: O GAMĂ VASTĂ

ACT DE RENUNȚARE / DISCLAIMER:

Documentul conține numai recomandări generale care vă pot fi utile când efectuați acțiuni de reparație sau de înlocuire. Firma AUTODOC nu va fi răspunzătoare pentru nici o pierdere, rănire sau deteriorare a proprietății apărute în timpul procesului de reparație sau înlocuire din cauza unei aplicări sau interpretări greșite a informațiilor furnizate.

Firma AUTODOC nu este răspunzătoare pentru erorile sau ambiguitățile din acest manual. Informațiile sunt furnizate doar în scop informativ și nu pot înlocui instrucțiunile de la profesioniști.

Firma AUTODOC nu este răspunzătoare pentru utilizarea incorectă sau periculoasă a echipamentelor, sculelor și componentelor auto. Firma AUTODOC recomandă cu tărie să aveți grijă și să urmați instrucțiunile de siguranță când efectuați o reparație sau o înlocuire. Amintiți-vă: Utilizarea pieselor de calitate inferioară nu garantează siguranța rutieră.

© Copyright 2023 – Tot conținutul, în special textele, fotografiile și grafica, sunt protejate de drepturile de autor. Toate drepturile, inclusiv duplicarea, publicarea, editarea și traducerea, rămân rezervate, Firmei AUTODOC GmbH.