



Cum să schimbați: filtru  
combustibil la **AUDI A6  
C6 Allroad (4FH)** | Ghid  
de înlocuire

## TUTORIAL VIDEO SIMILAR



Acest video prezintă procedura de înlocuire a unei piese auto similare la un alt vehicul.

### Important!

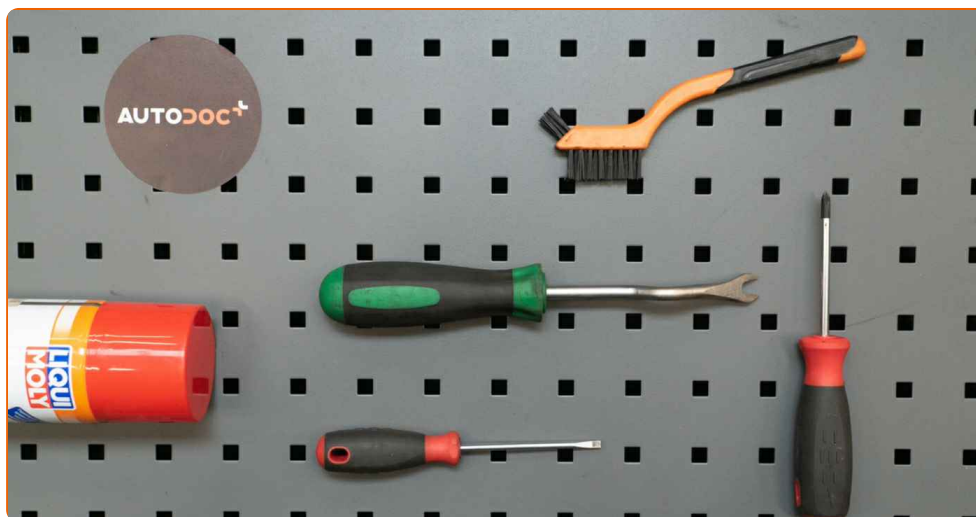
Această procedură de înlocuire poate fi utilizată pentru:

AUDI A6 C6 Allroad (4FH) 3.2 FSI quattro, AUDI A6 C6 Allroad (4FH) 4.2 FSI quattro,  
AUDI A6 C6 Allroad (4FH) 3.0 TFSI quattro

Etapele pot varia ușor în funcție de construcția mașinii.

Acest tutorial a fost creat în baza procedurii de înlocuire a unei piese auto similare pentru: AUDI A4 B7 Sedan (8EC) 2.0 TFSI

ÎNLOCUIREA: FILTRU COMBUSTIBIL – AUDI A6 C6  
ALLROAD (4FH). LISTA SCULELOR DE CARE VEȚI AVEA  
NEVOIE:



- Spray curățare universal
- Perie curățitoare din nylon
- Șurubelnițe Torx T25
- Capăt cheie tubulară nr.10
- Cheie cu clichet
- Șurubelniță Dreaptă
- Recipient de lichid
- Extractor cleme

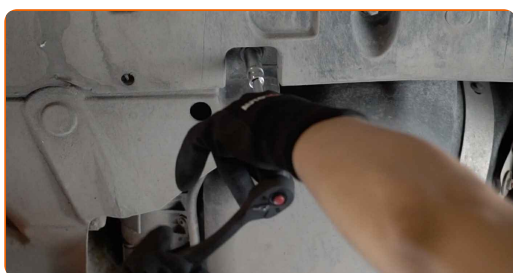
**Cumpărați instrumente**

Înlocuirea: filtru combustibil – AUDI A6 C6 Allroad (4FH). Experții AUTODOC recomandă:

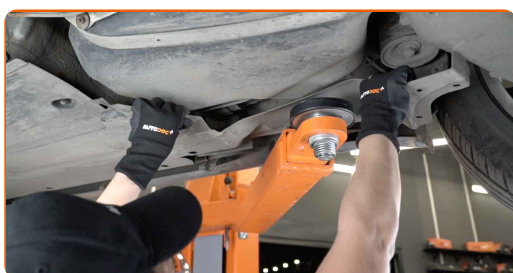
- Asigurați-vă că ventilarea locului de muncă este adecvată. Vaporii de combustibil sunt otrăvitori.
- Toate lucrările trebuie făcute cu motorul oprit.

## ÎNLOCUIREA: FILTRU COMBUSTIBIL – AUDI A6 C6 ALLROAD (4FH). UTILIZAȚI URMĂTOAREA PROCEDURĂ:

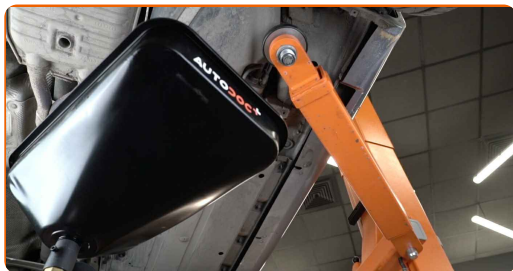
- 1 Deschideți ușa rezervorului de combustibil.
- 2 Deșurubați capacul filtrului de combustibil.
- 3 Ridicați mașina cu un cric sau așezați-o deasupra unui canal de inspecție.
- 4 Deșurubați elementele de fixare ale capacului carcasei filtrului de combustibil. Utilizați o cheie tubulară №10. Folosiți o cheie cu clichet.



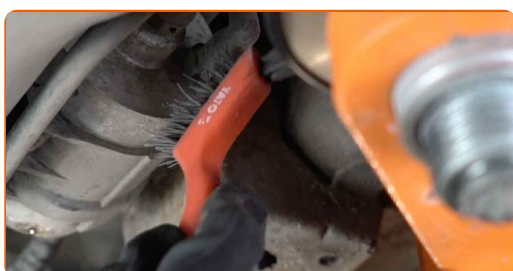
- 5 Demontați capacul carcasei filtrului de combustibil.



6 Pregătiți un container pentru lichide.



7 Curățați elementele de fixare ale conductelor de alimentare cu combustibil. Utilizați o perie curățitoare din nylon. Folosiți spray de curățare universal.



8 Strângeți clamele și scoateți conductele de alimentare cu combustibil de la carcasa filtrului de ulei. Folosiți o șurubelniță dreaptă. Folosiți un clește pentru extras cleme.



Înlocuirea: filtru combustibil – AUDI A6 C6 Allroad (4FH). AUTODOC recomandă:

- Aveți grijă! Combustibilul se poate scurge pe la carcasa filtrului sau conducte.

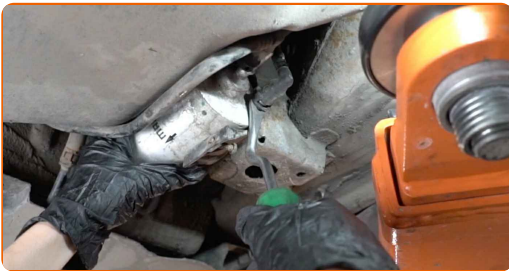
9

Deșurubați suportul filtrului de combustibil. Folosiți Torx T25. Folosiți o cheie cu clichet.



10

Deconectați liniile de alimentare cu combustibil de la filtrul de combustibil. Folosiți un clește pentru extras cleme.



11

Îndepărtați filtrul de combustibil. Puneți cartușul vechi al filtrului în recipient.



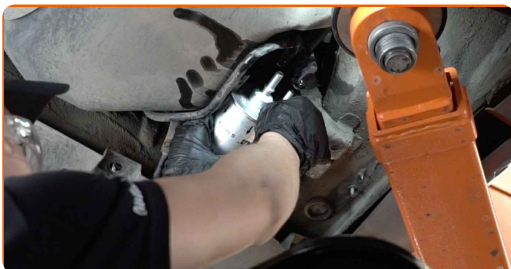
12

Curățați elementele de fixare ale conductelor de alimentare cu combustibil. Folosiți spray de curățare universal.



13

Instalați noul filtru de combustibil.

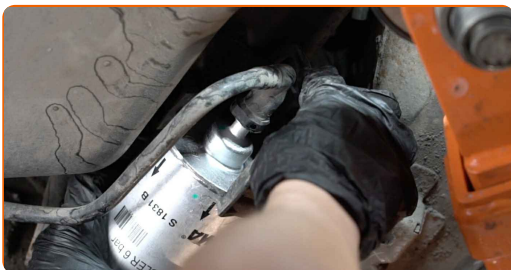


### AUTODOC recomandă:

- Asigurați-vă că filtrul de combustibil este poziționat corect. Țineți cont de semnul de direcție a combustibilului.
- În timpul instalării, aveți grijă să preveniți pătrunderea murdăriei și prafului în interiorul carcasei filtrului de combustibil.
- Atenție! Utilizați filtre de calitate – AUDI A6 C6 Allroad (4FH).

14

Conectați conductele de combustibil la filtrul de combustibil și blocați clemele de fixare.

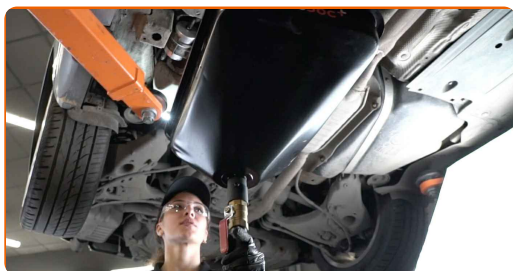


15

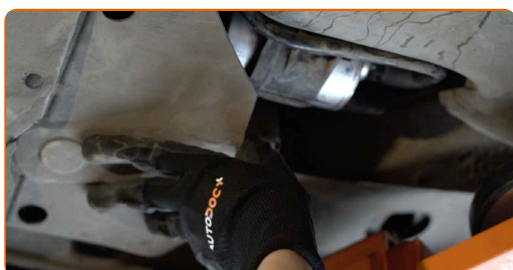
Înșurubați suportul de montare a filtrului de combustibil. Folosiți Torx T25. Folosiți o cheie cu clichet.



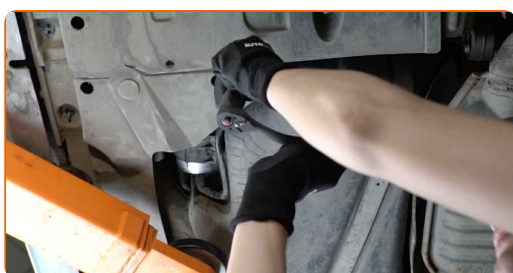
16 Scoateți containerul de lichide de sub filtrul de combustibil.



17 Puneți la loc capacul filtrului de combustibil.



18 Strângeți elementele de fixare ale capacului filtrului de combustibil. Utilizați o cheie tubulară №10. Folosiți o cheie cu clichet.



19 Coborâți autovehiculul.

20 Strângeți capacul filtrului de combustibil.

21 Închideți ușa rezervorului de combustibil.

Înlocuirea: filtru combustibil – AUDI A6 C6 Allroad (4FH). Sfatul util de la experții AUTODOC:

- Înainte de a porni la drum, porniți și opriți motorul de câteva ori. Acest lucru trebuie făcut pentru a activa pompa de combustibil și a o determina să pompeze combustibil prin sistemul de combustibil.



22

Lăsați motorul să funcționeze timp de câteva minute. Acest lucru este necesar pentru a vă asigura de funcționarea corespunzătoare a componentei.

23

Opriți motorul.

**BRAVO!** 

**VIZUALIZAȚI MAI MULTE TUTORIALE**

## AUTODOC – PIESE DE SCHIMB DE CALITATE ȘI IEFTINE ONLINE

APLICAȚIA MOBILĂ AUTODOC: PRINDEȚI SUPER OFERTE, CUMPĂRAȚI COMOD



**AUTODOC**

GET IT ON  
**Google Play**

Download on the  
**App Store**

**Download**

**O SELECȚIE VARIATĂ DE PIESE DE SCHIMB PENTRU MAȘINA DUMNEAVOASTRĂ**

**FILTRU COMBUSTIBIL: O GAMĂ VASTĂ**

### **ACT DE RENUNȚARE / DISCLAIMER:**

Documentul conține numai recomandări generale care vă pot fi utile când efectuați acțiuni de reparație sau de înlocuire. Firma AUTODOC nu va fi răspunzătoare pentru nici o pierdere, rănire sau deteriorare a proprietății apărute în timpul procesului de reparație sau înlocuire din cauza unei aplicări sau interpretări greșite a informațiilor furnizate.

Firma AUTODOC nu este răspunzătoare pentru erorile sau ambiguitățile din acest manual. Informațiile sunt furnizate doar în scop informativ și nu pot înlocui instrucțiunile de la profesioniști.

Firma AUTODOC nu este răspunzătoare pentru utilizarea incorectă sau periculoasă a echipamentelor, sculelor și componentelor auto. Firma AUTODOC recomandă cu tărie să aveți grijă și să urmați instrucțiunile de siguranță când efectuați o reparație sau o înlocuire. Amintiți-vă: Utilizarea pieselor de calitate inferioară nu garantează siguranța rutieră.

© Copyright 2022 – Tot conținutul, în special textele, fotografiile și grafica, sunt protejate de drepturile de autor. Toate drepturile, inclusiv duplicarea, publicarea, editarea și traducerea, rămân rezervate, Firmei AUTODOC GmbH.