

 **AUTODOC CLUB**

Cum să schimbați:  
bieleta antiruliu din spate  
la **AUDI A6 C5 Avant**  
**(4B5)** | Ghid de înlocuire

## TUTORIAL VIDEO SIMILAR



Acest video prezintă procedura de înlocuire a unei piese auto similare la un alt vehicul.

### Important!

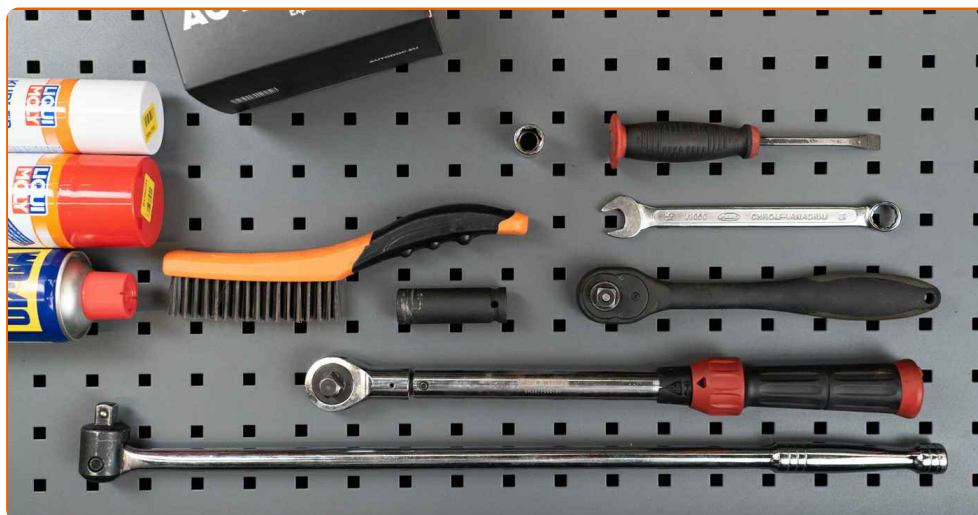
Această procedură de înlocuire poate fi utilizată pentru:

AUDI A6 C5 Avant (4B5) 2.8 quattro, AUDI A6 C5 Avant (4B5) 1.8 T quattro, AUDI A6 C5 Avant (4B5) 2.4 quattro, AUDI A6 C5 Avant (4B5) 2.5 TDI quattro, AUDI A6 C5 Avant (4B5) 2.7 T quattro, AUDI A6 C5 Avant (4B5) 4.2 quattro, AUDI A6 C5 Avant (4B5) S6 quattro, AUDI A6 C5 Avant (4B5) 3.0 quattro, AUDI A6 C5 Avant (4B5) RS6 quattro, AUDI A6 C5 Avant (4B5) RS6 plus quattro

Etapele pot varia ușor în funcție de construcția mașinii.

Acest tutorial a fost creat în baza procedurii de înlocuire a unei piese auto similare pentru: AUDI A6 C6 Sedan (4F2) 2.0 TDI

**ÎNLOCUIREA: BIELETA ANTIRULIU – AUDI A6 C5 AVANT (4B5). SCULELE DE CARE VEȚI AVEA NEVOIE:**



- Perie de sârmă
- Spray WD-40
- Spray curățare frâne
- Vaselina pe bază de cupru
- Cheie combinată №15
- Capăt cheie tubulară nr.15
- Chei tubulare de impact pentru prezoanele roților №17
- Cheie cu clichet
- Cheie dinamometrică
- Cric hidraulic cutie de viteze
- Pană blocare roată

**Cumpărați instrumente**

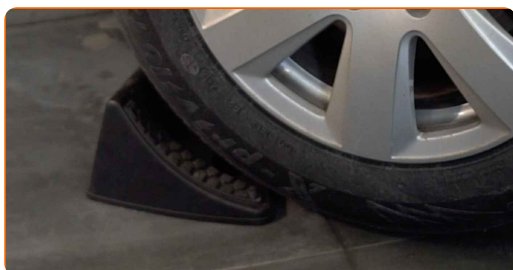
**AUTODOC recomandă:**

- Înlocuiți bieletele antiruliu pe AUDI A6 C5 Avant (4B5) în pereche.
- Procedura de înlocuire este identică pentru ambele bielete antiruliu de pe aceeași axă.
- Toate lucrările trebuie făcute cu motorul oprit.

**ÎNLOCUIREA: BIELETA ANTIRULIU – AUDI A6 C5 AVANT (4B5).  
UTILIZAȚI URMĂTOAREA PROCEDURĂ:**

1

Securizați roțile cu un opritor de roată.



2

Slăbiți șuruburile de fixare a roții. Folosiți o cheie tubulară de impact pentru roată #17.



3

Ridicați partea din spate a vehiculului și fixați-l cu ajutorul unor suporturi.

4

Deșurubați bolțurile roților.



### AUTODOC recomandă:

- **Atenție!** Pentru evitarea leziunilor, țineți roata atunci când deșurubați șuruburile de fixare. AUDI A6 C5 Avant (4B5)

5

Scoateți roata.



6

Curățați elementele de fixare ale bielei antiruliu. Folosiți o perie de sârmă. Folosiți spray WD-40.



7

Deșurubați elementul de fixare ce unește bieleta antiruliu la brațul de control. Utilizați o cheie tubulară №15.



- 8** Curățați elementele de fixare ale suporturilor bușelor stabilizatorului. Folosiți o perie de sârmă. Folosiți spray WD-40.



- 9** Deșurubați elementele de fixare ale suporturilor bușelor stabilizatorului. Utilizați o cheie în combinație fixă №15. Utilizați o cheie tubulară №15.



- 10** Deșurubați elementele de fixare ce unesc bieleta antiruliu de bara stabilizatoare. Utilizați o cheie în combinație fixă №15. Utilizați o cheie tubulară №15. Folosiți o cheie cu clichet.



- 11** Îndepărtați tija de stabilizare transversală.

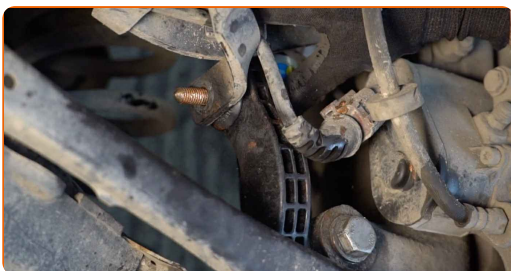


Înlocuirea: bieleta antiruliu – AUDI A6 C5 Avant (4B5). Experții AUTODOC recomandă:

- Verificați strea manșoanelor de suport ale stabilizatorului. În caz de necesitate - înlocuiți componenta.

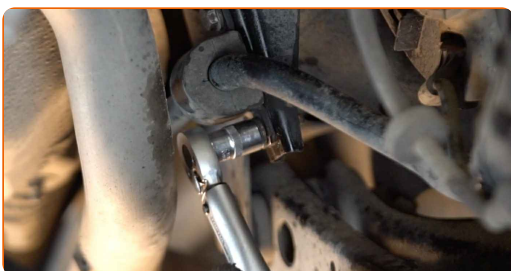
12

Instalați o nouă bară, strângeți elementele de fixare. Utilizați o cheie în combinație fixă №15.



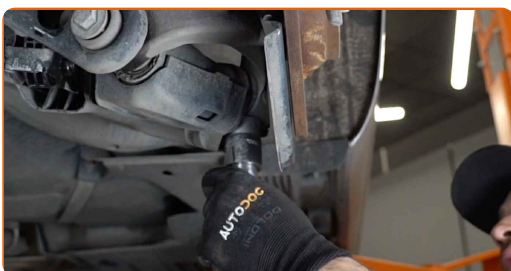
13

Înșurubați elementele de fixare ale suporturilor bușelor stabilizatorului. Utilizați o cheie în combinație fixă №15. Utilizați o cheie tubulară №15. Folosiți o cheie de cuplu. Strângeți pînă la cuplul de 35 Nm.

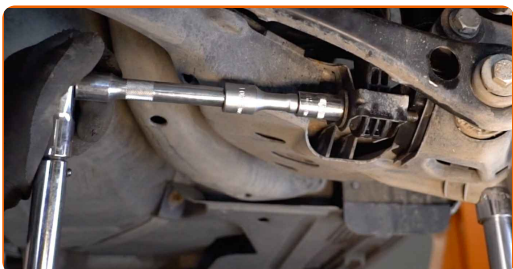


14

Proptiți brațul. Folosiți un cric hidraulic pentru cutia de viteze.

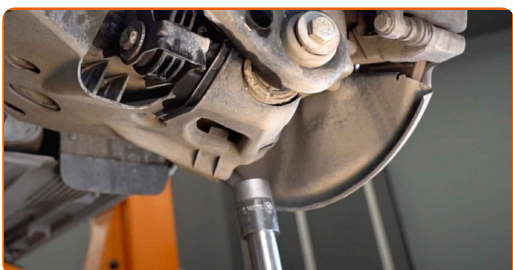


- 15** Strângeți elementul de fixare ce unește bieleta antirului de bara stabilizatoare. Utilizați o cheie în combinație fixă №15. Utilizați o cheie tubulară №15. Folosiți o cheie de cuplu. Strângeți pînă la cuplul de 55 Nm.



- 16** Instalați suportul care fixează tija pe stabilizator și strângeți-l. Utilizați o cheie în combinație fixă №15. Utilizați o cheie tubulară №15. Folosiți o cheie de cuplu. Strângeți pînă la cuplul de 55 Nm.

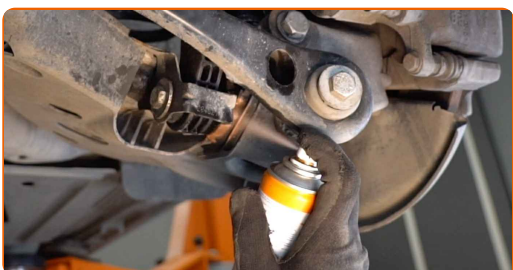
- 17** Îndepărtați suportul de sub braț.



### AUTODOC recomandă:

- Înlocuirea: bieleta antirului – AUDI A6 C5 Avant (4B5). Coborâți cricul de transmisie lin, fără smucituri, pentru a evita deteriorarea componentelor și a mecanismelor.

- 18** Tratați toate articulațiile bieletei antirului. Folosiți unsoare de cupru.





19

Tratați suprafața unde discul de frână intră în contact cu janta. Folosiți unsoare de cupru.



20

Curățați suprafața discului de frână. Folosiți un spray curățare frâne.



### AUTODOC recomandă:

- Înlocuirea: bieleta antiruliu – AUDI A6 C5 Avant (4B5). După aplicarea spray-ului, așteptați câteva minute.

21

Montați roata.



### AUTODOC recomandă:

- Important! Țineți roata atunci când înșurubați șuruburile de fixare. AUDI A6 C5 Avant (4B5)

22

Înșurubați bolțurile roții. Folosiți o cheie tubulară de impact pentru roată #17.



23

Așezați din nou vehiculul la sol și, lucrând în ordine încrucișată, strângeți șuruburile de fixare ale roții. Folosiți o cheie tubulară de impact pentru roată #17. Folosiți o cheie de cuplu. Strângeți pînă la cuplul de 120 Nm.



24

Scoateți cricul și opritoarele de roată.



**BRAVO!** 

**VIZUALIZAȚI MAI MULTE TUTORIALE**

## AUTODOC – PIESE DE SCHIMB DE CALITATE ȘI IEFTINE ONLINE

APLICAȚIA MOBILĂ AUTODOC: PRINDEȚI SUPER OFERTE, CUMPĂRAȚI COMOD



**AUTODOC**

GET IT ON Google Play

Download on the App Store

Download

**O SELECȚIE VARIATĂ DE PIESE DE SCHIMB PENTRU MAȘINA DUMNEAVOASTRĂ**

**BIELETA ANTIRULIU: O GAMĂ VASTĂ**

### **ⓘ ACT DE RENUNȚARE / DISCLAIMER:**

Documentul conține numai recomandări generale care vă pot fi utile când efectuați acțiuni de reparație sau de înlocuire. Firma AUTODOC nu va fi răspunzătoare pentru nici o pierdere, rănire sau deteriorare a proprietății apărute în timpul procesului de reparație sau înlocuire din cauza unei aplicări sau interpretări greșite a informațiilor furnizate.

Firma AUTODOC nu este răspunzătoare pentru erorile sau ambiguitățile din acest manual. Informațiile sunt furnizate doar în scop informativ și nu pot înlocui instrucțiunile de la profesioniști.

Firma AUTODOC nu este răspunzătoare pentru utilizarea incorectă sau periculoasă a echipamentelor, sculelor și componentelor auto. Firma AUTODOC recomandă cu tărie să aveți grijă și să urmați instrucțiunile de siguranță când efectuați o reparație sau o înlocuire. Amintiți-vă: Utilizarea pieselor de calitate inferioară nu garantează siguranța rutieră.

© Copyright 2022 – Tot conținutul, în special textele, fotografiile și grafica, sunt protejate de drepturile de autor. Toate drepturile, inclusiv duplicarea, publicarea, editarea și traducerea, rămân rezervate, Firmei AUTODOC GmbH.