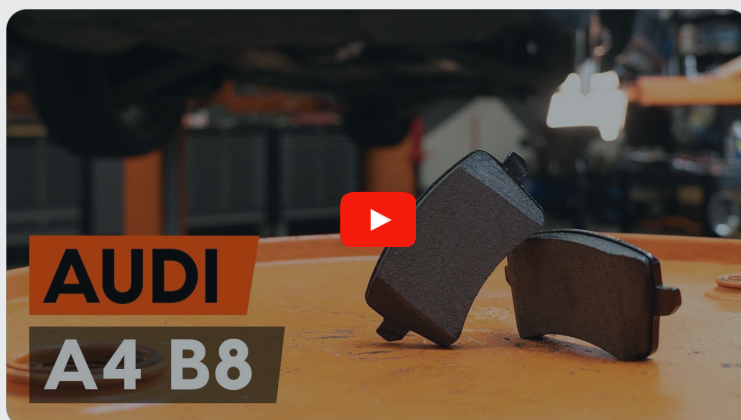




Cum să schimbați:
plăcuțe de frână din
spate la **AUDI A5 Cabrio**
(8F7) | Ghid de înlocuire

TUTORIAL VIDEO SIMILAR



Acest video prezintă procedura de înlocuire a unei piese auto similare la un alt vehicul.

Important!

Această procedură de înlocuire poate fi utilizată pentru:

AUDI A5 Cabrio (8F7) 3.0 TFSI quattro, AUDI A5 Cabrio (8F7) 2.0 TFSI, AUDI A5 Cabrio (8F7) 2.0 TFSI quattro, AUDI A5 Cabrio (8F7) 3.2 FSI, AUDI A5 Cabrio (8F7) 3.2 FSI quattro, AUDI A5 Cabrio (8F7) S5 quattro, AUDI A5 Cabrio (8F7) 2.0 TDI, AUDI A5 Cabrio (8F7) 2.0 TDI quattro, AUDI A5 Cabrio (8F7) 1.8 TFSI, AUDI A5 Cabrio (8F7) 3.0 TDI quattro, AUDI A5 Cabrio (8F7) 2.0 TFSI Flexfuel quattro

Etapele pot varia ușor în funcție de construcția mașinii.

Acest tutorial a fost creat în baza procedurii de înlocuire a unei piese auto similare pentru: AUDI A4 Sedan (8K2, B8) 2.0 TFSI Flexfuel quattro

**ÎNLOCUIREA: PLĂCUȚE DE FRÂNĂ – AUDI A5 CABRIO
(8F7). SCULELE DE CARE AȚI AVEA NEVOIE:**



- Perie de sârmă
- Perie curățitoare din nylon
- Spray WD-40
- Spray curățare frâne
- Unsoare antiscârțâit
- Vaselina pe bază de cupru
- Cheie combinată №15
- Capăt cheie tubulară nr.13
- Chei tubulare de impact pentru prezoanele roților №17
- Cheie cu clichet
- Cheie dinamometrică
- Presă etrier de frână
- Rangă metalică
- Pană blocare roată

Cumpărați instrumente

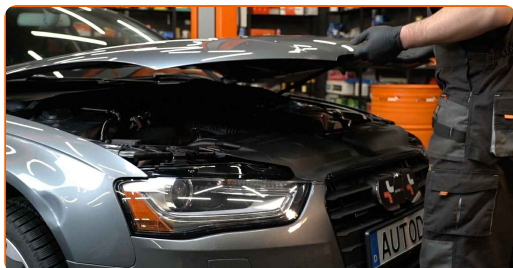
Înlocuirea: plăcuțe de frână – AUDI A5 Cabrio (8F7). Sfatul util de la AUTODOC:

- Înlocuiți plăcuțele de frână doar în set separat pentru fiecare axă. Acest lucru va permite ca procesul de frânare să devină mai eficient.
- Procedura de înlocuire este identică pentru toate plăcuțele de frână de pe aceeași axă.
- Atenție! Opriți motorul înainte de a începe orice lucrare - AUDI A5 Cabrio (8F7).

ÎNLOCUIȚI ÎN URMĂTOAREA ORDINE:

1

Deschideți capota motorului. Deșurubați capacul rezervorului cu lichid de frână.



2

Puneți sistemul frânei de parcare în modul de întreținere.

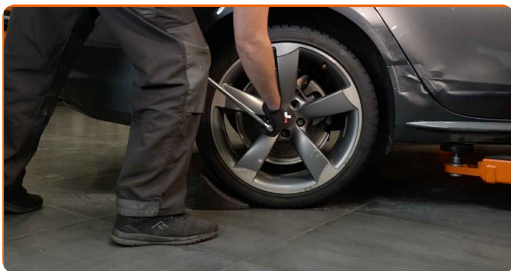
3

Securizați roțile cu un opritor de roată.



4

Slăbiți șuruburile de fixare a roții. Folosiți o cheie tubulară de impact pentru roată #17.

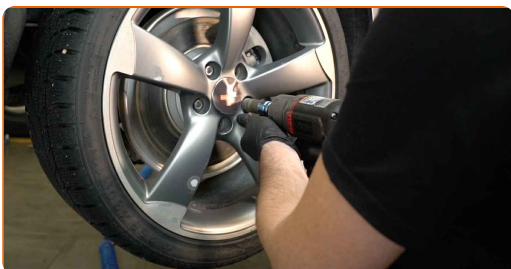


5

Ridicați partea din spate a vehiculului și fixați-l cu ajutorul unor suporturi.

6

Deșurubați bolțurile roților.

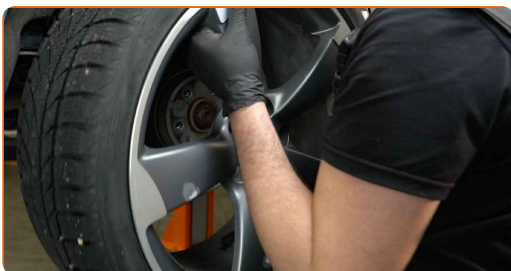


AUTODOC recomandă:

- **Atenție!** Pentru evitarea leziunilor, țineți roata atunci când deșurubați șuruburile de fixare. AUDI A5 Cabrio (8F7)

7

Scoateți roata.



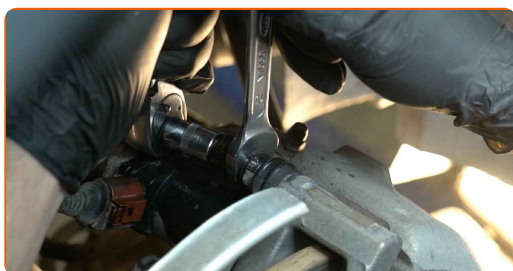
8

Curățați elementele de fixare ale etrierului de frână. Folosiți o perie de sârmă. Folosiți spray WD-40.



9

Deșurubați fixarea etrierului de frână. Utilizați o cheie în combinație fixă №15. Utilizați o cheie tubulară №13. Folosiți o cheie cu clichet.



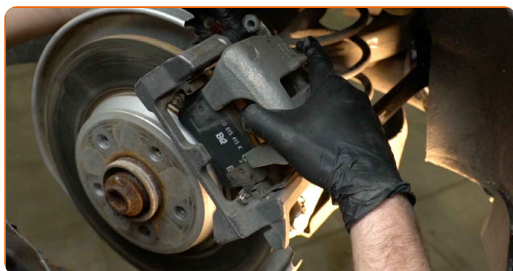
10

Desfaceți plăcuțele de frână. Folosiți o rangă.



11

Scoateți etrierul de frână.



Înlocuirea: plăcuțe de frână – AUDI A5 Cabrio (8F7). AUTODOC recomandă:

- Folosiți un fir pentru a lega etrierul de suspensie sau caroserie, fără a-l deconecta de la furtun, în scopul de a evita depresurizarea sistemului.
- Asigurați-vă că etrierul nu se anină de furtunul de frână.
- Nu apăsați pedala de frână după îndepărtarea etrierului de frână. În caz contrar, pistonul ar putea ieși din cilindrul de frână, provocând scurgerea lichidului de frână și depresurizarea sistemului.
- Verificați suportul etrierului de frână, bolțurile de ghidare ale etrierului și burdufurile acestuia. Curățați-le. Înlocuiți-le dacă este nevoie.

12

Scoateți plăcuțele de frână.

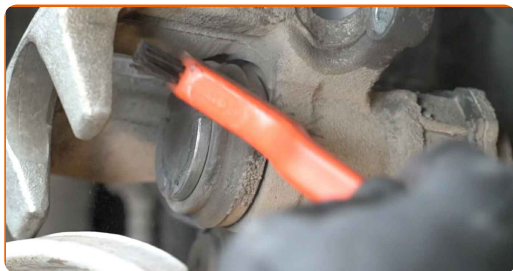


Înlocuirea: plăcuțe de frână – AUDI A5 Cabrio (8F7). Sfatul util de la AUTODOC:

- Măsurați grosimea discului de frână. Piesa trebuie să fie înlocuită imediat după ce își atinge propria limită de uzură.

13

Tratați pistonul etrierului de frână. Utilizați o perie curățitoare din nylon. Folosiți un spray curățare frâne.

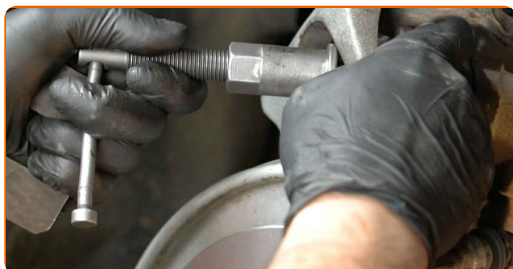


AUTODOC recomandă:

- Înlocuirea: plăcuțe de frână – AUDI A5 Cabrio (8F7). După aplicarea spray-ului, așteptați câteva minute.

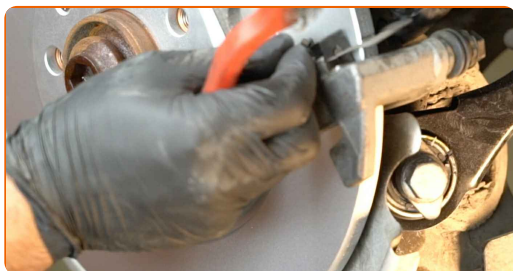
14

Apăsați pistonul etrierului de frână. Folosiți o presă pentru etrier de frână.



15

Scoateți arcurile de siguranță ale plăcuțelor de frână.



16

Curățați suportul etrierului de murdărie și praf. Folosiți o perie de sârmă. Folosiți un spray curățare frâne.

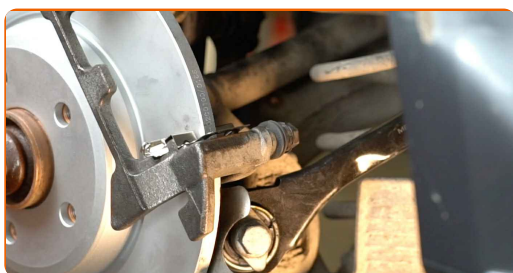


Înlocuirea: plăcuțe de frână – AUDI A5 Cabrio (8F7). Sfatul util:

- După aplicarea spray-ului așteptați câteva minute.

17

Instalați arcurile de siguranță ale plăcuțelor de frână.



18

Tratați plăcuțele de frână în zona în care suprafața acestora vine în contact cu suportul etrierului de frână. Folosiți unsoare antiscârțâit.

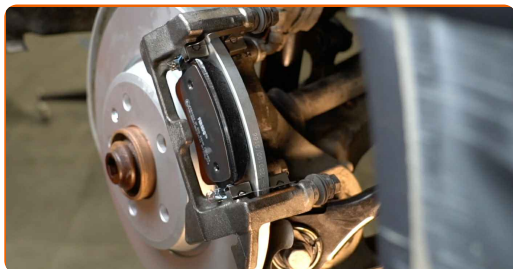


Înlocuirea: plăcuțe de frână – AUDI A5 Cabrio (8F7). Sfatul util de la experții AUTODOC:

- Înainte de a instala plăcuțele, asigurați-vă că suprafața discului este curată.

19

Instalați plăcuțele de frână noi.

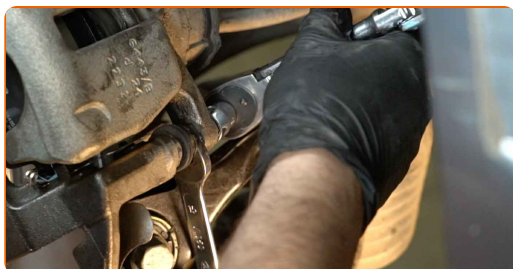


Înlocuirea: plăcuțe de frână – AUDI A5 Cabrio (8F7). Profesioniștii recomandă:

- Asigurați-vă că garniturile plăcuțelor sunt întoarse față în față cu discul.

20

Montați etrierul de frână și fixați-l. Utilizați o cheie în combinație fixă №15. Utilizați o cheie tubulară №13. Folosiți o cheie de cuplu. Strângeți pînă la cuplul de 35 Nm.



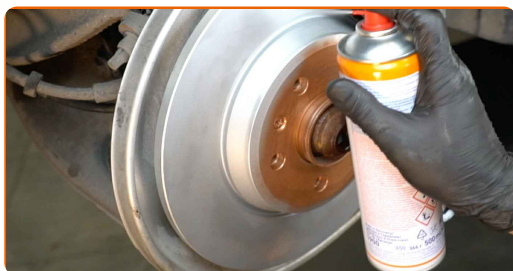
21

Tratați suprafața unde discul de frână intră în contact cu janta. Folosiți unsoare de cupru.



22

Curățați suprafața discului de frână. Folosiți un spray curățare frâne.



AUTODOC recomandă:

- Înlocuirea: plăcuțe de frână – AUDI A5 Cabrio (8F7). După aplicarea spray-ului, așteptați câteva minute.

23

Montați roata.



Înlocuirea: plăcuțe de frână – AUDI A5 Cabrio (8F7). AUTODOC recomandă:

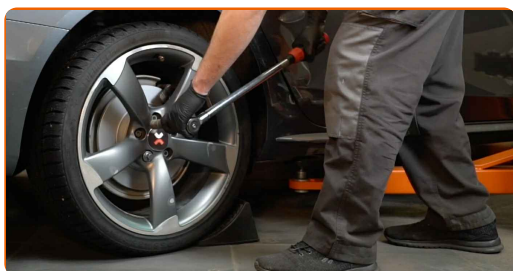
- Pentru a evita rănirea, susțineți roata atunci când înșurubați bolțurile de fixare.

24

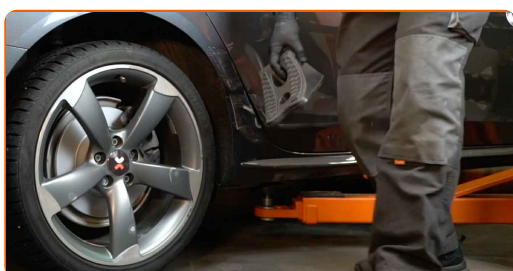
Înșurubați bolțurile roții. Folosiți o cheie tubulară de impact pentru roată #17.



- 25** Așezați din nou vehiculul la sol și, lucrând în ordine încrucișată, strângeți șuruburile de fixare ale roții. Folosiți o cheie tubulară de impact pentru roată #17. Folosiți o cheie de cuplu. Strângeți pînă la cuplul de 120 Nm.



- 26** Scoateți cricul și opritoarele de roată.



- 27** Dezactivați modul de service al sistemului de frânare de parcare.

AUTODOC recomandă:

- Important! Înlocuirea: plăcuțe de frână – AUDI A5 Cabrio (8F7). Verificați nivelul lichidului de frână în rezervor și completați-l dacă este necesar.

- 28** Strângeți capacul rezervorului cu lichid de frână.



AUTODOC recomandă:

- AUDI A5 Cabrio (8F7) - Apăsați de mai multe ori pedala de frână cu motorul oprit până când simțiți rezistența apărută.

29

Închideți capota.

Înlocuirea: plăcuțe de frână – AUDI A5 Cabrio (8F7). AUTODOC recomandă:

- Evitați frânările bruște în timpul primelor 150-200 km de distanță parcursă după înlocuirea plăcuțelor de frână.

BRAVO! **VIZUALIZAȚI MAI MULTE TUTORIALE**

AUTODOC – PIESE DE SCHIMB DE CALITATE ȘI IEFTINE ONLINE

APLICAȚIA MOBILĂ AUTODOC: PRINDEȚI SUPER OFERTE, CUMPĂRAȚI COMOD



AUTODOC

GET IT ON  Google Play

Download on the  App Store

Download

O SELECȚIE VARIATĂ DE PIESE DE SCHIMB PENTRU MAȘINA DUMNEAVOASTRĂ

PLĂCUȚE DE FRÂNĂ: O GAMĂ VASTĂ

ACT DE RENUNȚARE / DISCLAIMER:

Documentul conține numai recomandări generale care vă pot fi utile când efectuați acțiuni de reparație sau de înlocuire. Firma AUTODOC nu va fi răspunzătoare pentru nici o pierdere, rănire sau deteriorare a proprietății apărute în timpul procesului de reparație sau înlocuire din cauza unei aplicări sau interpretări greșite a informațiilor furnizate.

Firma AUTODOC nu este răspunzătoare pentru erorile sau ambiguitățile din acest manual. Informațiile sunt furnizate doar în scop informativ și nu pot înlocui instrucțiunile de la profesioniști.

Firma AUTODOC nu este răspunzătoare pentru utilizarea incorectă sau periculoasă a echipamentelor, sculelor și componentelor auto. Firma AUTODOC recomandă cu tărie să aveți grijă și să urmați instrucțiunile de siguranță când efectuați o reparație sau o înlocuire. Amintiți-vă: Utilizarea pieselor de calitate inferioară nu garantează siguranța rutieră.

© Copyright 2023 – Tot conținutul, în special textele, fotografiile și grafica, sunt protejate de drepturile de autor. Toate drepturile, inclusiv duplicarea, publicarea, editarea și traducerea, rămân rezervate, Firmei AUTODOC SE.