



Cum să schimbați: etrier
frana din spate la **AUDI**
A4 Sedan (8E2, B6) |
Ghid de înlocuire

TUTORIAL VIDEO SIMILAR



Acest video prezintă procedura de înlocuire a unei piese auto similare la un alt vehicul.

Important!

Această procedură de înlocuire poate fi utilizată pentru:
AUDI A4 Sedan (8E2, B6) 1.8 T

Etapele pot varia ușor în funcție de construcția mașinii.

Acest tutorial a fost creat în baza procedurii de înlocuire a unei piese auto similare pentru: VW PASSAT Variant (3B5) 1.8 T

ÎNLOCUIREA: ETRIER FRANA – AUDI A4 SEDAN (8E2, B6). LISTA SCULELOR DE CARE VEȚI AVEA NEVOIE:



- Spray curățare frâne
- Vaselina pe bază de cupru
- Cheie inelară semideschisă Nr. 10
- Cheie combinată №13
- Cheie combinată №15
- Capăt cheie tubulară nr.13
- Chei tubulare de impact pentru prezoanele roților №17
- Cheie cu clichet
- Cheie dinamometrică
- Șurubelniță Dreaptă
- Clești
- Pană blocare roată

Cumpărați instrumente

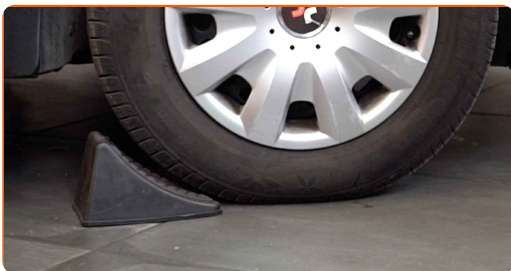
Înlocuirea: etrier frana – AUDI A4 Sedan (8E2, B6). Experții AUTODOC recomandă:

- Procedura de înlocuire este identică pentru etrierul stâng și drept de pe aceeași axă.
- Toate lucrările trebuie făcute cu motorul oprit.

ÎNLOCUIREA: ETRIER FRANA – AUDI A4 SEDAN (8E2, B6). CONSECUTIVITATEA RECOMANDATĂ A ETAPELOR:

1 Deschideți capota motorului. Deșurubați capacul rezervorului cu lichid de frână.

2 Securizați roțile cu un opritor de roată.



3 Slăbiți șuruburile de fixare a roții. Folosiți o cheie tubulară de impact pentru roată #17.

4 Ridicați partea din spate a vehiculului și fixați-l cu ajutorul unor suporturi.

5 Deșurubați bolțurile roților.



AUTODOC recomandă:

- **Atenție!** Pentru evitarea leziunilor, țineți roata atunci când deșurubați șuruburile de fixare. AUDI A4 Sedan (8E2, B6)

6

Scoateți roata.



7

Decuplați cablul frânei de mână de la etrier. Folosiți o șurubelniță dreaptă.



8

Scoateți clema de fixare a cablului frânei de mână. Folosiți clești.

9

Eliberați cablul frânei de mână. Folosiți o șurubelniță dreaptă.

10

Desfaceți plăcuțele de frână. Folosiți o șurubelniță dreaptă.



- 11** Deșurubați fixarea etrierului de frână. Utilizați o cheie în combinație fixă №15. Utilizați o cheie tubulară №13. Folosiți o cheie cu clichet.



- 12** Scoateți etrierul de frână. Folosiți o șurubelniță dreaptă.



Înlocuirea: etrier frana – AUDI A4 Sedan (8E2, B6). Profesioniștii recomandă:

- Atunci când înlocuiți etrierul de frână, verificați furtunul de frână să nu prezinte deteriorări, iar în caz de nevoie înlocuiți-l cu altul nou.
- În timpul înlocuirii etrierului de frână, se recomandă, de asemenea, și schimbarea plăcuțelor, precum și verificarea stării discurilor și înlocuirea acestora, dacă este necesar.
- Dacă setul de etriere de frână noi nu avea incluși și pini de ghidare noi, atunci folosiți pinii vechi.

13

Deșurubați furtunul de frână din etrierul de frână. Utilizați o cheie în combinație fixă №13.



14

Scoateți plăcuțele de frână.



Înlocuirea: etrier frana – AUDI A4 Sedan (8E2, B6). AUTODOC recomandă:

- Astupați imediat capătul deschis al liniei de frână, cu scopul de a reduce la minimum scurgerile de lichid și de a preveni infiltrarea corpurilor străine în sistemul de frânare.

15

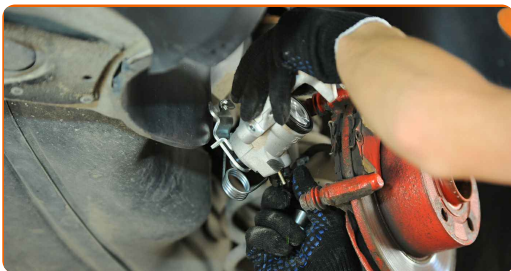
Instalați plăcuțele de frână.

16

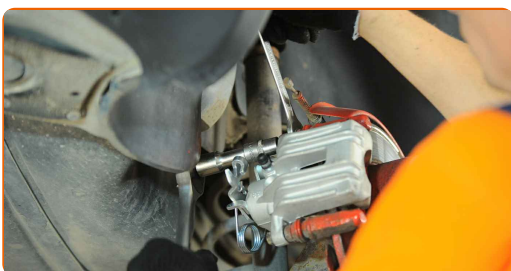
Instalați și fixați furtunul de frână în noul etrier. Utilizați o cheie în combinație fixă №13.



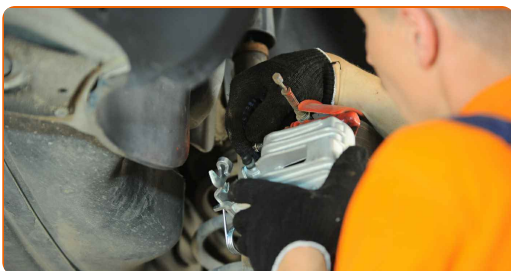
17 Montați etrierul de frână și fixați-l.



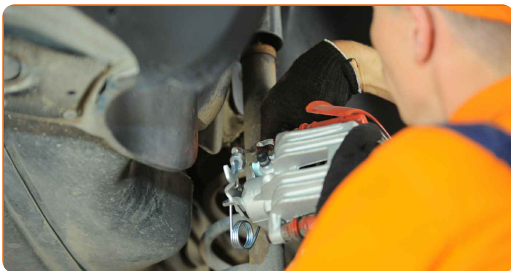
18 Strângeți elementele de fixare ale etrierului de frână. Utilizați o cheie în combinație fixă №15. Utilizați o cheie tubulară №13. Folosiți o cheie de cuplu. Strângeți pînă la cuplul de 35 Nm.



19 Instalați cablul frânei de mână în suportul etrierului de frână. Folosiți o șurubelniță dreaptă.



20 Securizați cablul frânei de mână cu o clamă de fixare. Folosiți o șurubelniță dreaptă.



21 Desfaceți fittingul etrierului de frână. Utilizați o cheie inelară semideschisă Nr. 10.



- 22** Pompați aerul din etrierul de frână. Fără a porni motorul, apăsați pedala de frână în mod repetat până când este percepută o rezistență semnificativă.



- 23** Strângeți fittingul etrierului de frână. Utilizați o cheie inelară semideschisă Nr. 10.

- 24** Strângeți șurubul de aerisire al etrierului de frână. Utilizați o cheie inelară semideschisă Nr. 10. Folosiți o cheie de cuplu. Strângeți pînă la cuplul de 10 Nm.



Înlocuirea: etrier frana – AUDI A4 Sedan (8E2, B6). Sfatul util de la AUTODOC:

- Asigurați-vă că ați instalat capacul de protecție al supapei de evacuare a aerului.

- 25** Tratați suprafața unde discul de frână intră în contact cu janta. Folosiți unsoare de cupru.



26

Curățați suprafața discului de frână. Folosiți un spray curățare frâne.



AUTODOC recomandă:

- Înlocuirea: etrier frana – AUDI A4 Sedan (8E2, B6). După aplicarea spray-ului, așteptați câteva minute.

27

Montați roata.



Înlocuirea: etrier frana – AUDI A4 Sedan (8E2, B6). Sfatul util:

- Pentru a evita rănirea, susțineți roata atunci când înșurubați bolțurile de fixare.

28

Înșurubați bolțurile roții. Folosiți o cheie tubulară de impact pentru roată #17.



29 Așezați din nou vehiculul la sol și, lucrând în ordine încrucișată, strângeți șuruburile de fixare ale roții. Folosiți o cheie de cuplu. Strângeți pînă la cuplul de 120 Nm.

30 Scoateți cricul și opritoarele de roată.



Înlocuirea: etrier frana – AUDI A4 Sedan (8E2, B6). Sfatul util de la experții AUTODOC:

- Verificați nivelul lichidului de frână din rezervorul de compensare și restabiliți-i nivelul adecvat, dacă este necesar.

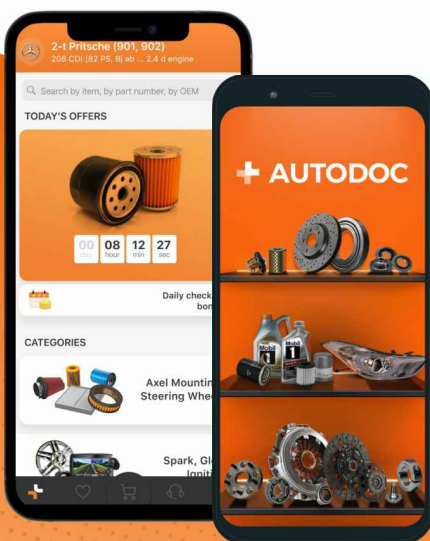
31 Strângeți capacul rezervorului cu lichid de frână. Închideți capota.

BRAVO! 

VIZUALIZAȚI MAI MULTE TUTORIALE

AUTODOC – PIESE DE SCHIMB DE CALITATE ȘI IEFTINE ONLINE

APLICAȚIA MOBILĂ AUTODOC: PRINDEȚI SUPER OFERTE, CUMPĂRAȚI COMOD



AUTODOC

GET IT ON  **Google Play**

Download on the  **App Store**

Download

O SELECȚIE VARIATĂ DE PIESE DE SCHIMB PENTRU MAȘINA DUMNEAVOASTRĂ

ETRIER FRANA: O GAMĂ VASTĂ

ACT DE RENUNȚARE / DISCLAIMER:

Documentul conține numai recomandări generale care vă pot fi utile când efectuați acțiuni de reparație sau de înlocuire. Firma AUTODOC nu va fi răspunzătoare pentru nici o pierdere, rănire sau deteriorare a proprietății apărute în timpul procesului de reparație sau înlocuire din cauza unei aplicări sau interpretări greșite a informațiilor furnizate.

Firma AUTODOC nu este răspunzătoare pentru erorile sau ambiguitățile din acest manual. Informațiile sunt furnizate doar în scop informativ și nu pot înlocui instrucțiunile de la profesioniști.

Firma AUTODOC nu este răspunzătoare pentru utilizarea incorectă sau periculoasă a echipamentelor, sculelor și componentelor auto. Firma AUTODOC recomandă cu tărie să aveți grijă și să urmați instrucțiunile de siguranță când efectuați o reparație sau o înlocuire. Amintiți-vă: Utilizarea pieselor de calitate inferioară nu garantează siguranța rutieră.

© Copyright 2023 – Tot conținutul, în special textele, fotografiile și grafica, sunt protejate de drepturile de autor. Toate drepturile, inclusiv duplicarea, publicarea, editarea și traducerea, rămân rezervate, Firmei AUTODOC SE.