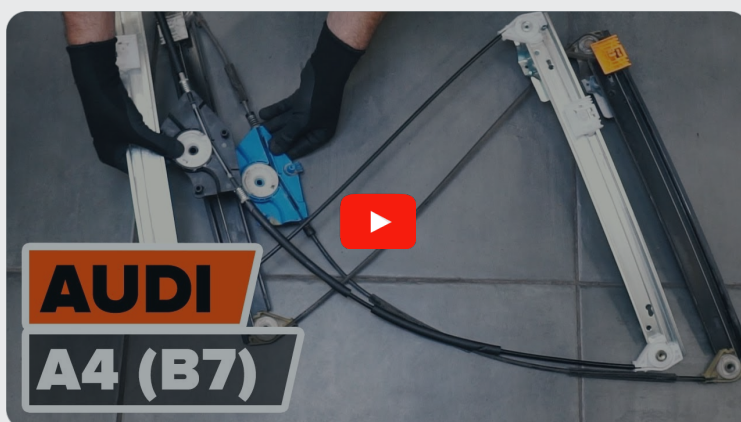




Cum să schimbați:
macara geam din față la
AUDI A4 B6 Sedan (8E2)
| Ghid de înlocuire

TUTORIAL VIDEO SIMILAR



Acest video prezintă procedura de înlocuire a unei piese auto similare la un alt vehicul.

Important!

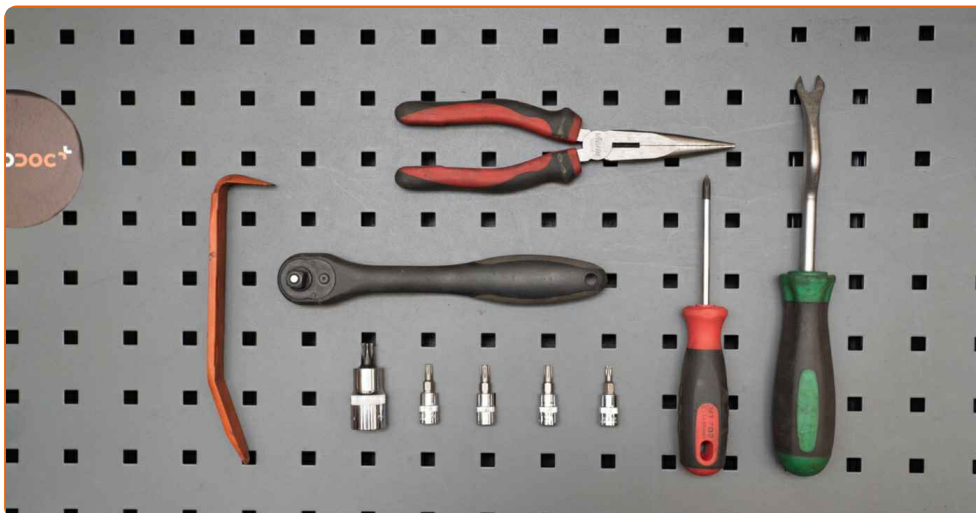
Această procedură de înlocuire poate fi utilizată pentru:

AUDI A4 B6 Sedan (8E2) 1.8 T, AUDI A4 B6 Sedan (8E2) 2.0, AUDI A4 B6 Sedan (8E2) 1.8 T quattro, AUDI A4 B6 Sedan (8E2) 3.0, AUDI A4 B6 Sedan (8E2) 3.0 quattro, AUDI A4 B6 Sedan (8E2) 1.9 TDI, AUDI A4 B6 Sedan (8E2) 2.5 TDI quattro, AUDI A4 B6 Sedan (8E2) 1.6, AUDI A4 B6 Sedan (8E2) 2.5 TDI, AUDI A4 B6 Sedan (8E2) 2.4, AUDI A4 B6 Sedan (8E2) 2.0 FSI, AUDI A4 B6 Sedan (8E2) 1.9 TDI quattro, AUDI A4 B6 Sedan (8E2) S4 quattro

Etapele pot varia ușor în funcție de construcția mașinii.

Acest tutorial a fost creat în baza procedurii de înlocuire a unei piese auto similare pentru: AUDI A4 B7 Sedan (8EC) 2.0 TFSI

**ÎNLOCUIREA: MACARA GEAM – AUDI A4 B6 SEDAN
(8E2). SCULELE DE CARE AȚI AVEA NEVOIE:**



- Cheie dinamometrică
- Capăt cheie tubulară nr.10
- Șurubelnițe Torx T20
- Șurubelnițe Torx T25
- Șurubelnițe Torx T27
- Șurubelnițe Torx T30
- Șurubelnițe Torx T45
- Cheie cu clichet
- Șurubelniță phillips
- Clește cu vârf rotund
- Extractor cleme
- Extractor din plastic pentru ornamente tapițerie
- Huse de protecție aripi / frontală

Cumpărați instrumente

Înlocuirea: macara geam – AUDI A4 B6 Sedan (8E2). AUTODOC recomandă:

- Vă rugăm să rețineți: toate lucrările la automobilul - AUDI A4 B6 Sedan (8E2) sedan - trebuie efectuate cu motorul oprit.

ÎNLOCUIREA: MACARA GEAM – AUDI A4 B6 SEDAN (8E2). UTILIZAȚI URMĂTOAREA PROCEDURĂ:

- 1 Deschideți capota.
- 2 Folosiți o husă de protecție pentru a evita deteriorarea vopselei și a plasticului mașinii.
- 3 Deșurubați elementele de fixare ale terminalelor acumulatorului. Utilizați o cheie tubulară №10. Folosiți o cheie cu clichet.

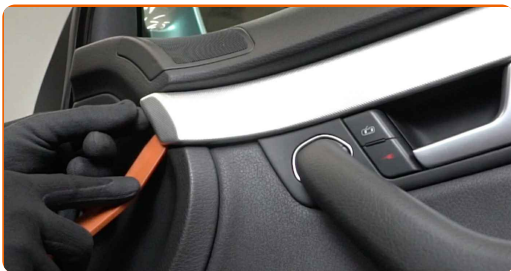


- 4 Scoateți terminalele acumulatorului.

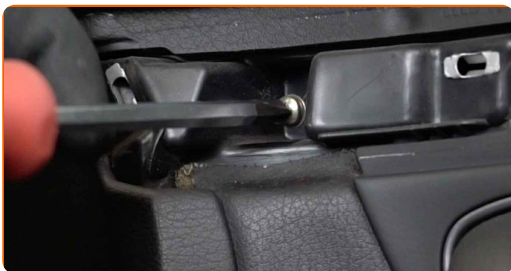
- 5 Deschideți portiera automobilului.



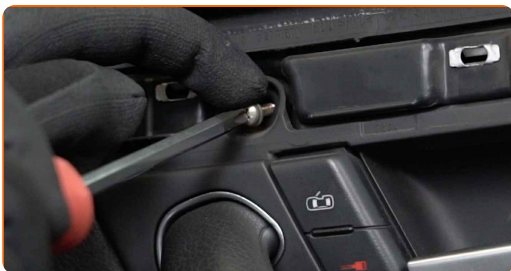
6 Îndepărtați panoul decorativ al garniturii portierei. Folosiți un instrument de demontat tapițerii.



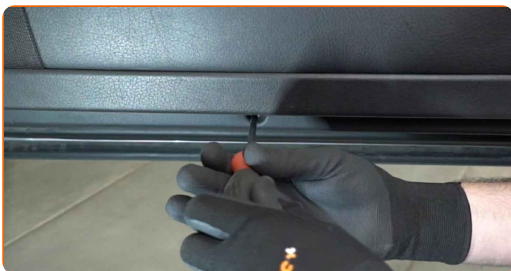
7 Deșurubați elementele de fixare superioare ale panoului portierei. Folosiți o șurubelniță Phillips.



8 Scoateți șurubul mânerului portierei. Folosiți o șurubelniță Phillips.

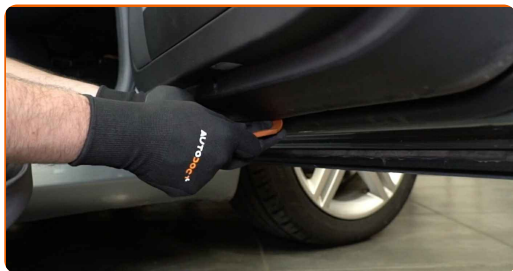


9 Deșurubați elementele de fixare inferioare ale panoului portierei. Folosiți o șurubelniță Phillips.



10

Detașați panoul portierei. Folosiți un instrument de demontat tapițerii.



AUTODOC recomandă:

- Înlocuirea: macara geam – AUDI A4 B6 Sedan (8E2). Nu utilizați forță excesivă atunci când demontați piesa deoarece aceasta o poate deteriora.

11

Decuplați cablul de acționare al lacătului portierei.



12

Detașați conectorul difuzorului.

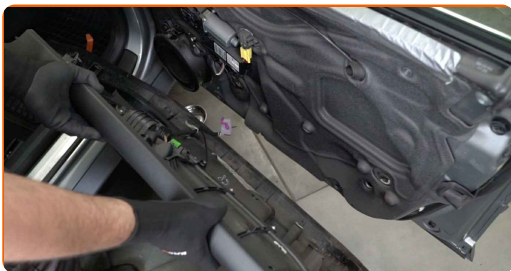


13

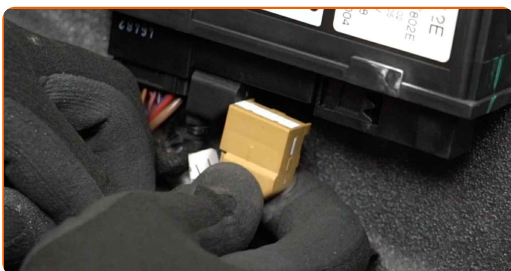
Decuplați conectorii geamului electric de la unitatea de comandă. Folosiți un instrument de demontat tapițerii.



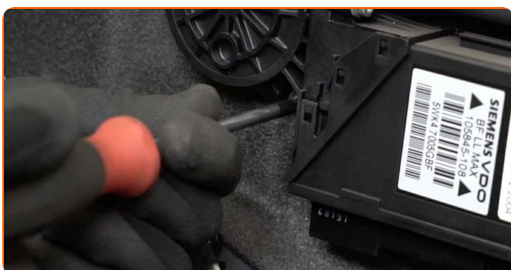
14 Scoateți panoul portierei.



15 Decuplați conectorul geamului electric de la panoul portierei.



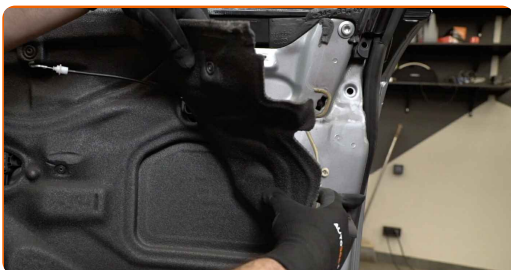
16 Deșurubați elementele de fixare ale motorului geamului electric. Folosiți Torx T27. Folosiți o cheie cu clichet.



17 Demontați motorul geamului electric.

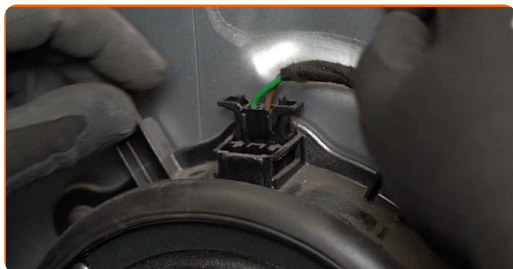


18 Decuplați izolarea fonică a panoului portierei.



19

Detashați conectorul difuzorului.



20

Deșurubați elementele de fixare ale difuzoarelor. Folosiți Torx T25. Folosiți o cheie cu clichet.



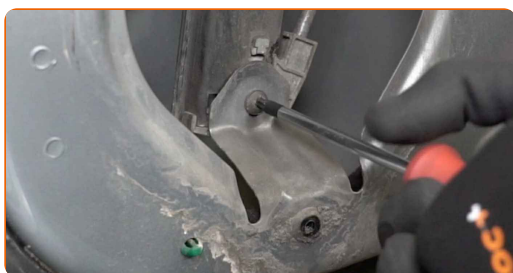
21

Demontați difuzoarele.

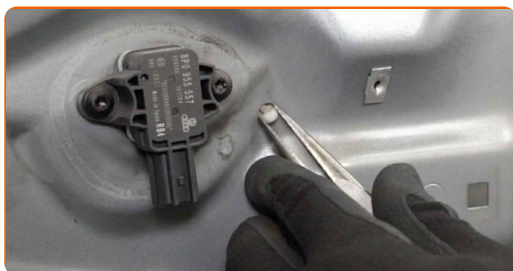


22

Deșurubați elementele de fixare inferioare ale mecanismului de reglare a geamurilor. Folosiți Torx T25. Folosiți o cheie cu clichet.



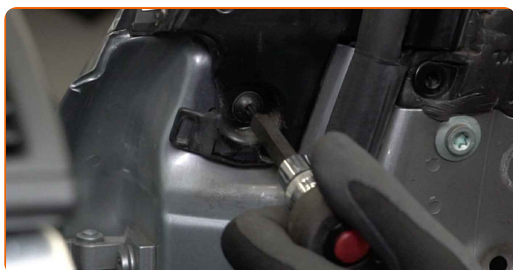
23 Strângeți clemele și decuplați angrenajul de acționare al regulatorului geamului. Folosiți clești cu vârful rotund.



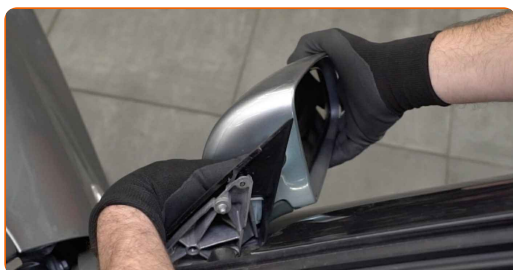
24 Decuplați panoul garniturii oglinzii retrovizoare laterale. Folosiți un instrument de demontat tapițerii.



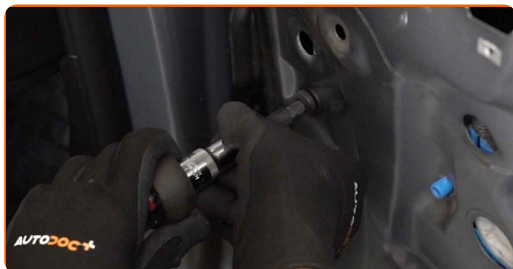
25 Scoateți șuruburile oglinzii retrovizoare. Folosiți Torx T30. Folosiți o cheie cu clichet.



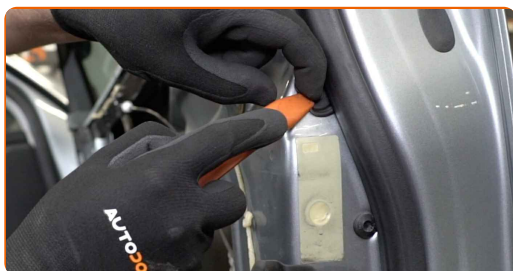
26 Scoateți oglinda retrovizoare.



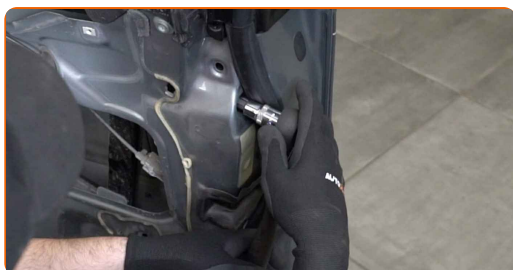
27 Deșurubați elementele de fixare ale cadrului portierei automobilului. Folosiți Torx T45. Folosiți o cheie cu clichet.



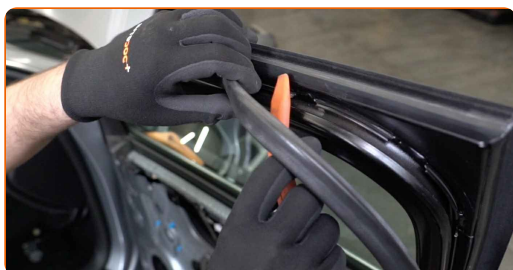
28 Demontați capacul de fixare al cadrului portierei. Folosiți un instrument de demontat tapițerii.



29 Deșurubați elementele de fixare ale cadrului portierei automobilului. Folosiți Torx T45. Folosiți o cheie cu clichet.



30 Detașați garnitura de etanșare a portierei. Folosiți un instrument de demontat tapițerii.



31

Demontați geamul împreună cu cadrul de decor al portierei.



Înlocuirea: macara geam – AUDI A4 B6 Sedan (8E2). Sfatul util de la AUTODOC:

- Nu aplicați o forță excesivă la demontarea piesei. În caz contrar riscați să o deteriorați.

32

Deconectați cablajul oglinzii retrovizoare. Folosiți un clește pentru extras cleme.

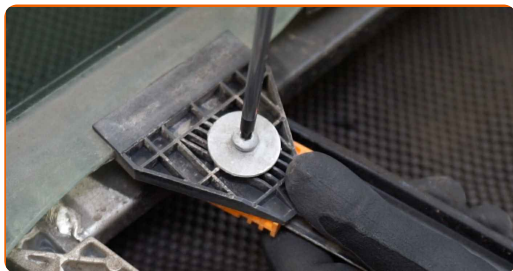


Înlocuirea: macara geam – AUDI A4 B6 Sedan (8E2). Sfatul util:

- Fiți atent! Nu deteriorați cablajul oglinzii retrovizoare.

33

Deșurubați elementele de fixare ale sticlei geamului. Folosiți Torx T20. Folosiți o cheie cu clichet.



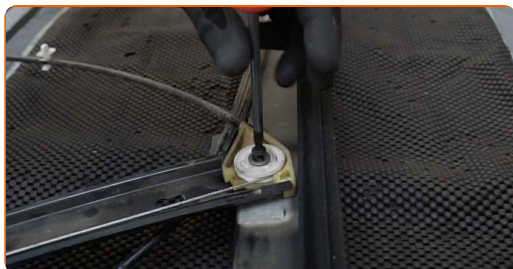
34

Rotiți angrenajul de acționare al regulatorului geamului. Astfel eliberați geamul de la unitatea de reglare a geamului. Folosiți clești cu vârful rotund.



35

Deșurubați elementele de fixare ale angrenajului de acționare al regulatorului geamurilor. Folosiți Torx T25. Folosiți o cheie cu clichet.



36

Demontați mecanismul de reglare al geamurilor.



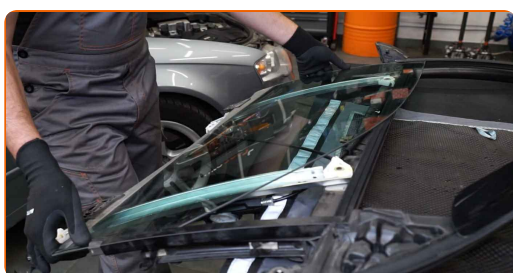
37 Instalați mecanismul nou de reglare al geamurilor.



38 Înșurubați elementele de fixare ale angrenajului de acționare al regulatorului geamurilor. Folosiți Torx T25. Folosiți o cheie cu clichet.



39 Reinstalați geamul în mecanismul de acționare al regulatorului geamului.



AUTODOC recomandă:

- Înlocuirea: macara geam – AUDI A4 B6 Sedan (8E2). Pentru a evita deteriorarea piesei în timpul instalării, nu utilizați forță excesivă.

40

Înșurubați elementele de fixare ale sticlei geamului. Folosiți Torx T20. Folosiți o cheie cu clichet.



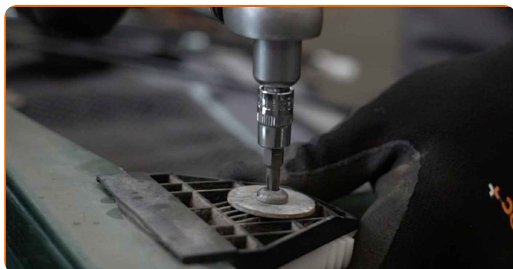
41

Rotiți angrenajul de acționare al regulatorului geamului. Astfel veți pune sticla din nou în poziția ei standard. Folosiți clești cu vârful rotund.



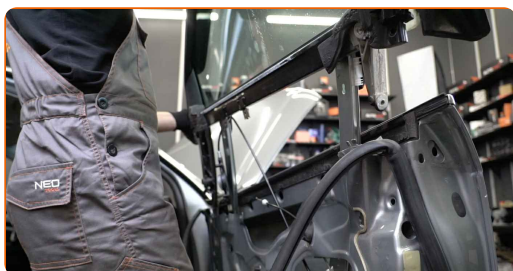
42

Strângeți elementele de fixare ale sticlei geamului. Folosiți Torx T20. Folosiți o cheie de cuplu. Strângeți pînă la cuplul de 11 Nm.



43

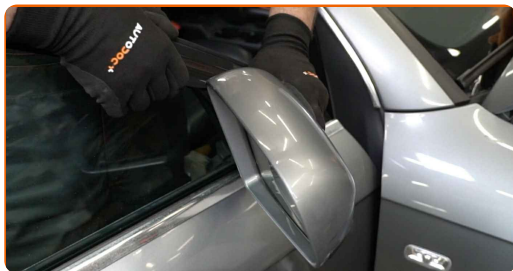
Instalați geamul împreună cu cadrul de decor al portierei.



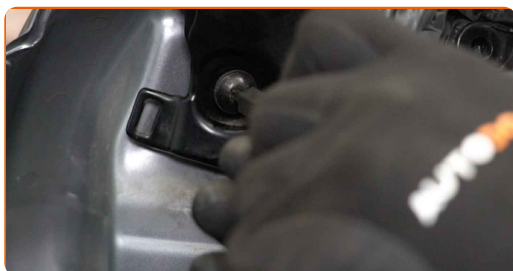
44

Conectați cablajul oglinzii retrovizoare.

45 Instalați oglinda retrovizoare laterală.



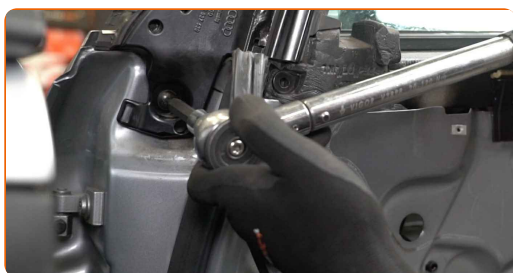
46 Înșurubați dispozitivul de fixare al oglinzii retrovizoare laterale. Folosiți Torx T30. Folosiți o cheie cu clichet.



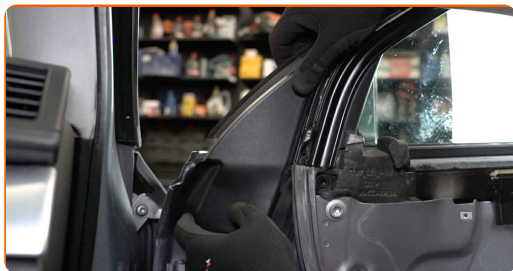
47 Înșurubați elementele de fixare ale cadrului portierei. Folosiți Torx T45. Folosiți o cheie cu clichet.



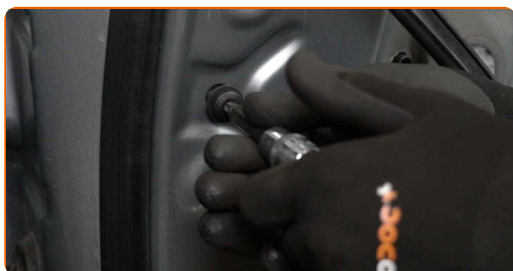
48 Strângeți șuruburile oglinzii retrovizoare. Folosiți Torx T30. Folosiți o cheie de cuplu. Strângeți pînă la cuplul de 15 Nm.



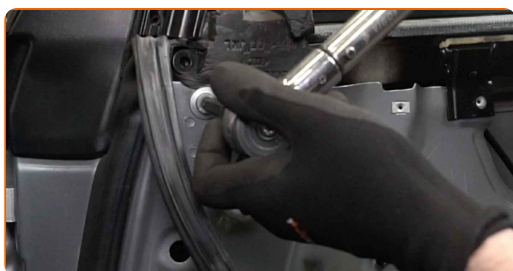
49 Cuplați panoul garniturii oglinzii retrovizoare laterale.



50 Înșurubați elementele de fixare ale cadrului portierei. Folosiți Torx T45. Folosiți o cheie cu clichet.



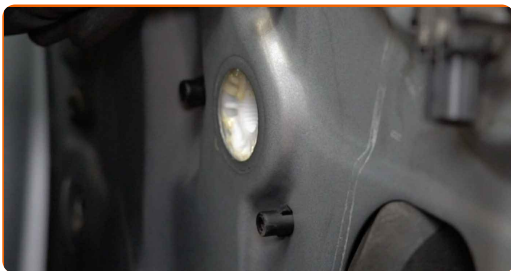
51 Strângeți elementele de fixare ale cadrului portierei. Folosiți Torx T45. Folosiți o cheie de cuplu. Strângeți pînă la cuplul de 35 Nm.



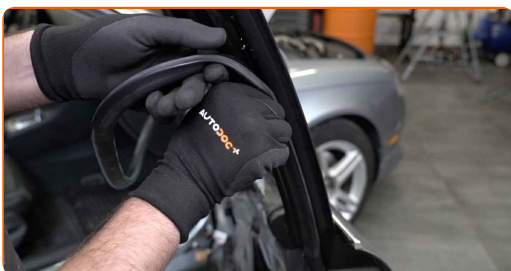
52 Înșurubați elementele de fixare inferioare ale mecanismului de reglare a geamurilor. Folosiți Torx T25. Folosiți o cheie cu clichet.



53 Cuplați angrenajul de acționare al regulatorului geamului.



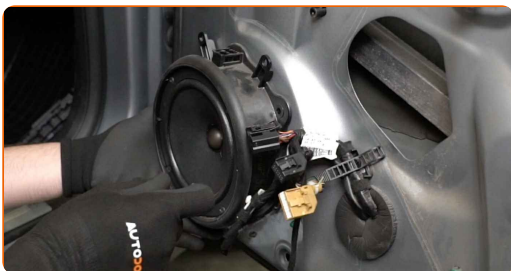
54 Cuplați garnitura de etanșare a portierei.



55 Instalați capacul de fixare al cadrului portierei.



56 Reinstalați difuzoarele.

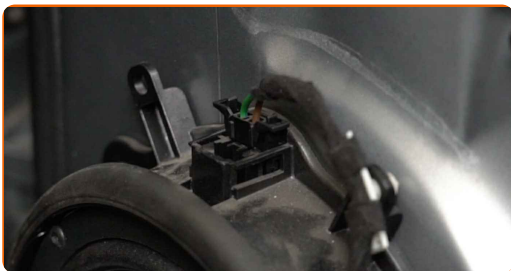


57 Înșurubați elementele de fixare ale difuzoarelor. Folosiți Torx T25. Folosiți o cheie cu clichet.



58

Cuplați conectorul difuzorului.



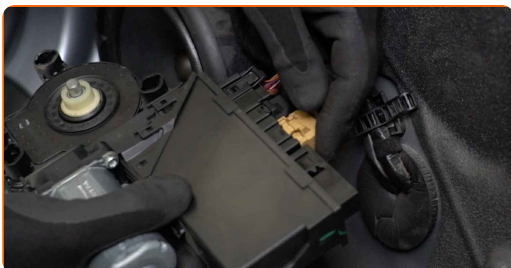
59

Cuplați izolarea fonică a panoului portierei.



60

Cuplați conectorii geamului electric la unitatea de comandă.



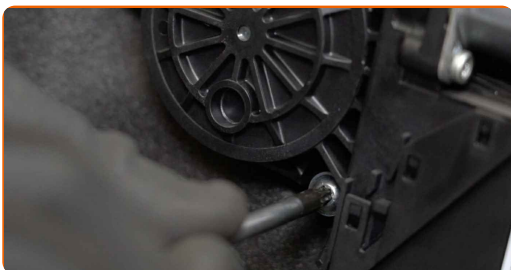
61

Instalați motorul geamului electric.

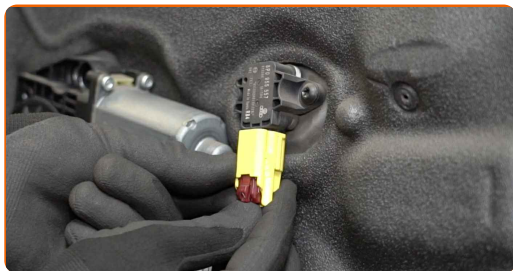


62

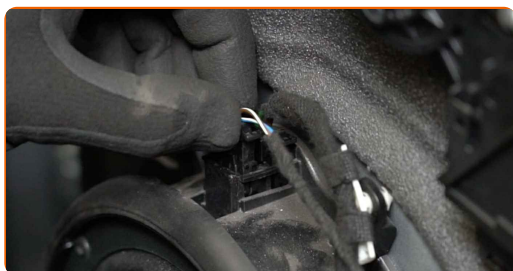
Înșurubați elementele de fixare ale motorului geamului electric. Folosiți Torx T27. Folosiți o cheie cu clichet.



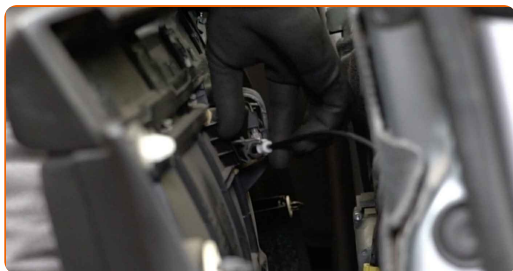
63 Cuplați conectorul geamului electric la panoul portierei.



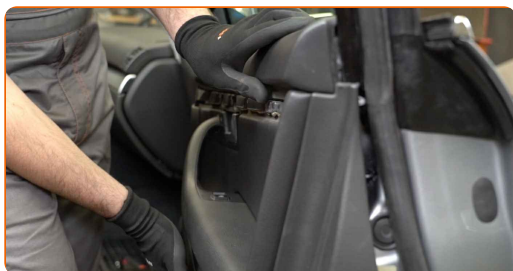
64 Cuplați conectorul difuzorului.



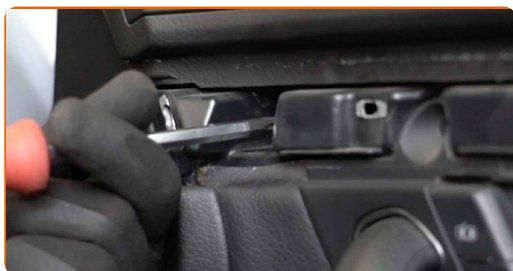
65 Cuplați cablul de acționare al lacătului portierei.



66 Reinstalați panoul portierei. Asigurați-vă că s-a produs un clic, care semnifică instalarea corectă în canelurile de fixare.



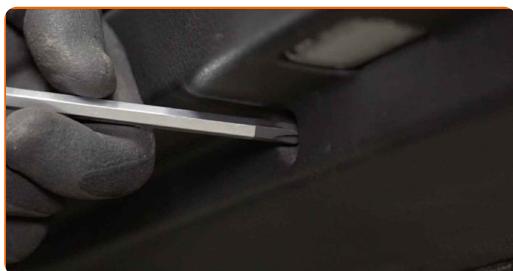
67 Însurubați elementele de fixare superioare ale garniturii portierei. Folosiți o șurubelniță Phillips.



68 Înșurubați elementele de fixare ale mânerului portierei. Folosiți o șurubelniță Phillips.



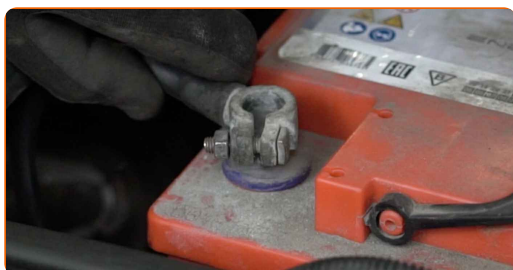
69 Înșurubați elementele de fixare inferioare ale garniturii portierei. Folosiți o șurubelniță Phillips.



70 Instalați panoul decorativ al garniturii portierei.



71 Atașați terminalele la acumulator.



Înlocuirea: macara geam – AUDI A4 B6 Sedan (8E2). Experții AUTODOC recomandă:

- Aveți grijă! Nu încurcați terminalul negativ cu cel pozitiv al acumulatorului.

- 72 Înșurubați elementele de fixare ale terminalelor acumulatorului. Utilizați o cheie tubulară №10. Folosiți o cheie cu clichet.



- 73 Porniți contactul. Acest lucru este necesar pentru a vă asigura de funcționarea corespunzătoare a componentei.

- 74 Opriți contactul.

- 75 Închideți portiera automobilului.

- 76 Îndepărtați husa de protecție.

- 77 Închideți capota.

BRAVO! 

VIZUALIZAȚI MAI MULTE TUTORIALE

AUTODOC – PIESE DE SCHIMB DE CALITATE ȘI IEFTINE ONLINE

APLICAȚIA MOBILĂ AUTODOC: PRINDEȚI SUPER OFERTE, CUMPĂRAȚI COMOD



+ AUTODOC

GET IT ON  **Google Play**

 **Download on the App Store**

Download

O SELECȚIE VARIATĂ DE PIESE DE SCHIMB PENTRU MAȘINA DUMNEAVOASTRĂ

MACARA GEAM: O GAMĂ VASTĂ

ACT DE RENUNȚARE / DISCLAIMER:

Documentul conține numai recomandări generale care vă pot fi utile când efectuați acțiuni de reparație sau de înlocuire. Firma AUTODOC nu va fi răspunzătoare pentru nici o pierdere, rănire sau deteriorare a proprietății apărute în timpul procesului de reparație sau înlocuire din cauza unei aplicări sau interpretări greșite a informațiilor furnizate.

Firma AUTODOC nu este răspunzătoare pentru erorile sau ambiguitățile din acest manual. Informațiile sunt furnizate doar în scop informativ și nu pot înlocui instrucțiunile de la profesioniști.

Firma AUTODOC nu este răspunzătoare pentru utilizarea incorectă sau periculoasă a echipamentelor, sculelor și componentelor auto. Firma AUTODOC recomandă cu tărie să aveți grijă și să urmați instrucțiunile de siguranță când efectuați o reparație sau o înlocuire. Amintiți-vă: Utilizarea pieselor de calitate inferioară nu garantează siguranța rutieră.

© Copyright 2022 – Tot conținutul, în special textele, fotografiile și grafica, sunt protejate de drepturile de autor. Toate drepturile, inclusiv duplicarea, publicarea, editarea și traducerea, rămân rezervate, Firmei AUTODOC GmbH.