



Cum să schimbați: brațul
inferior din față la **AUDI**
A1 Hatchback (8X1, 8XK)
| Ghid de înlocuire

TUTORIAL VIDEO SIMILAR



Acest video prezintă procedura de înlocuire a unei piese auto similare la un alt vehicul.

Important!

Această procedură de înlocuire poate fi utilizată pentru:

AUDI A1 Hatchback (8X1, 8XK) 1.4 TFSI, AUDI A1 Hatchback (8X1, 8XK) 1.6 TDI, AUDI A1 Hatchback (8X1, 8XK) 2.0 TDI, AUDI A1 Hatchback (8X1, 8XK) 1.2 TFSI, AUDI A1 Hatchback (8X1, 8XK) 2.0 TFSI quattro, AUDI A1 Hatchback (8X1, 8XK) S1 quattro, AUDI A1 Hatchback (8X1, 8XK) 1.4 TSI, AUDI A1 Hatchback (8X1, 8XK) 1.4 TDI, AUDI A1 Hatchback (8X1, 8XK) 1.8 TFSI, AUDI A1 Hatchback (8X1, 8XK) 1.0 TFSI

Etapele pot varia ușor în funcție de construcția mașinii.

Acest tutorial a fost creat în baza procedurii de înlocuire a unei piese auto similare pentru: VW Polo Sedan (602, 604, 612, 614) 1.6

ÎNLOCUIREA: BRAȚUL INFERIOR DIN FAȚĂ – AUDI A1 HATCHBACK (8X1, 8XK). SCULELE DE CARE VEȚI AVEA NEVOIE:



- Perie de sârmă
- Spray WD-40
- Spray curățare frâne
- Vaselina pe bază de cupru
- Cheie combinată №18
- Capăt cheie tubulară nr.16
- Capăt cheie tubulară nr.18
- Chei tubulare de impact pentru prezoanele roților №17
- Cheie cu clichet
- Cheie dinamometrică
- Cheie port tarod
- Rangă metalică
- Ciocan cu cap moale
- Cric hidraulic cutie de viteze
- Pană blocare roată

Cumpărați instrumente

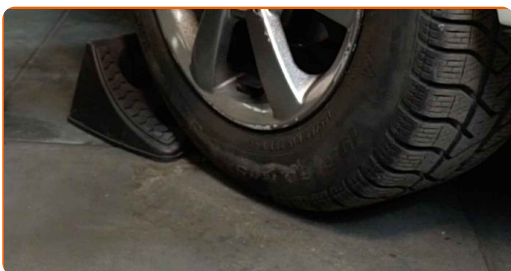
Înlocuirea: brațul inferior din față – AUDI A1 Hatchback (8X1, 8XK). Sfatul util de la experții AUTODOC:

- Procedura de înlocuire este identică pentru brațul de control inferior stâng și drept.
- Toate lucrările trebuie făcute cu motorul oprit.

ÎNLOCUIREA: BRAȚUL INFERIOR DIN FAȚĂ – AUDI A1 HATCHBACK (8X1, 8XK). UTILIZAȚI URMĂTOAREA PROCEDURĂ:

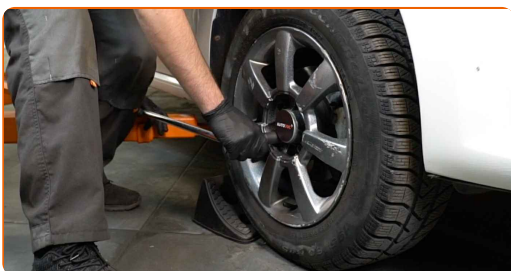
1

Securizați roțile cu un opritor de roată.



2

Slăbiți șuruburile de fixare a roții. Folosiți o cheie tubulară de impact pentru roată #17.



3

Ridicați partea din față a vehiculului și fixați-l cu ajutorul unor suporturi.

4

Deșurubați bolțurile roților.



Înlocuirea: brațul inferior din față – AUDI A1 Hatchback (8X1, 8XK). AUTODOC recomandă:

- Pentru a evita accidentările, susțineți roata atunci când deșurubați bolțurile.

5

Scoateți roata.



6

Curățați toate articulațiile brațului. Folosiți o perie de sârmă. Folosiți spray WD-40.



AUTODOC recomandă:

- Înlocuirea: brațul inferior din față – AUDI A1 Hatchback (8X1, 8XK). După aplicarea spray-ului, așteptați câteva minute.
- Purtați ochelari de protecție.

7

Deșurubați elementul de fixare anterior al brațului. Utilizați o cheie tubulară №18. Folosiți un port tarod.



8

Deșurubați elementul de fixare din spate, ce conectează brațul de control la subcadru. Utilizați o cheie în combinație fixă №18. Utilizați o cheie tubulară №18. Folosiți un port tarod.



9

Scoateți șuruburile de fixare. Utilizați o cheie tubulară №18.



- 10** Deșurubați elementul de fixare ce conectează rotula suspensiei la brațul de control al suspensiei. Utilizați o cheie tubulară N°16. Folosiți un port tarod.



- 11** Îndepărtați brațul. Folosiți o rangă.



- 12** Curățați locurile de montare și filetul brațului de suspensie. Folosiți o perie de sârmă. Folosiți spray WD-40.



- 13** Instalați un nou braț. Folosiți o rangă. Folosiți un ciocan de cauciuc.



Înlocuirea: brațul inferior din față – AUDI A1 Hatchback (8X1, 8XK). Sfatul util:

- În timpul montajului folosiți numai șuruburi și piulițe noi.

14

Instalați elementul de fixare frontal al brațului. Utilizați o cheie în combinație fixă №18.



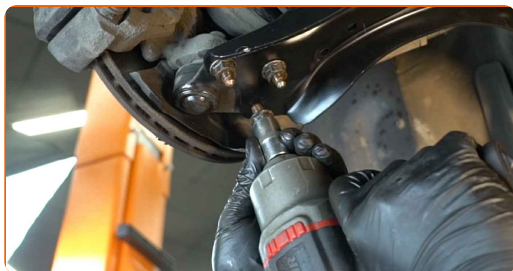
15

Instalați elementul de fixare spate al brațului. Folosiți o rangă.



16

Înșurubați elementele de fixare ale articulației sferice. Utilizați o cheie tubulară №16. Folosiți o cheie cu clichet.



17

Înșurubați elementul de fixare din spate, care unește brațul de control la subcadru. Utilizați o cheie în combinație fixă №18. Utilizați o cheie tubulară №18. Folosiți o cheie cu clichet.



18

Proptiți brațul. Folosiți un cric hidraulic pentru cutia de viteze.



19

Strângeți elementul de fixare față ce unește brațul de control cu subcadrul. Utilizați o cheie tubulară №18. Folosiți o cheie de cuplu. Strângeți pînă la cuplul de 70 Nm.+90°



AUTODOC recomandă:

- Important! Asigurați-vă că utilizați elemente de fixare noi.

20

Strângeți elementul de fixare spate al brațului cu subcadrul caroseriei. Utilizați o cheie tubulară №18. Folosiți o cheie de cuplu. Strângeți pînă la cuplul de 70 Nm.+90°



AUTODOC recomandă:

- Important! Asigurați-vă că utilizați elemente de fixare noi.

- 21** Strângeți elementele de fixare ale articulației sferice. Utilizați o cheie tubulară №16. Folosiți o cheie de cuplu. Strângeți pînă la cuplul de 60 Nm.



- 22** Îndepărtați suportul de sub braț.



AUTODOC recomandă:

- Înlocuirea: brațul inferior din față – AUDI A1 Hatchback (8X1, 8XK). Coborâți cricul de transmisie lin, fără smucituri, pentru a evita deteriorarea componentelor și a mecanismelor.

- 23** Tratați toate articulațiile brațului. Folosiți unsoare de cupru.



24

Tratați suprafața unde discul de frână intră în contact cu janta. Folosiți unsoare de cupru.



25

Curățați suprafața discului de frână. Folosiți un spray curățare frâne.



Înlocuirea: brațul inferior din față – AUDI A1 Hatchback (8X1, 8XK). Sfatul util de la AUTODOC:

- După aplicarea spray-ului așteptați câteva minute.

26

Montați roata.

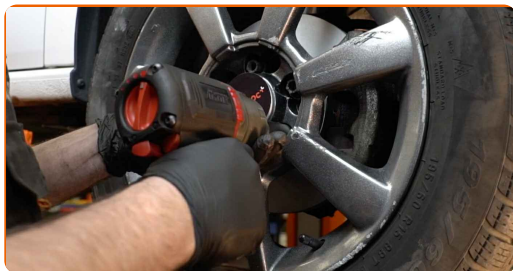


AUTODOC recomandă:

- Atenție! Pentru evitarea leziunilor, țineți roata atunci când înșurubați șuruburile de fixare la automobil. AUDI A1 Hatchback (8X1, 8XK)

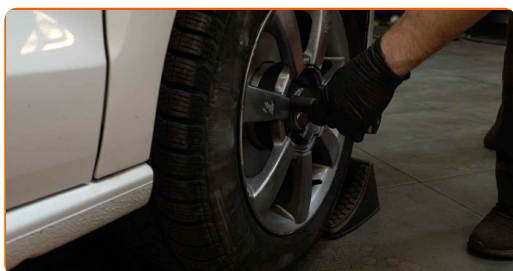
27

Înșurubați bolțurile roții. Folosiți o cheie tubulară de impact pentru roată #17.



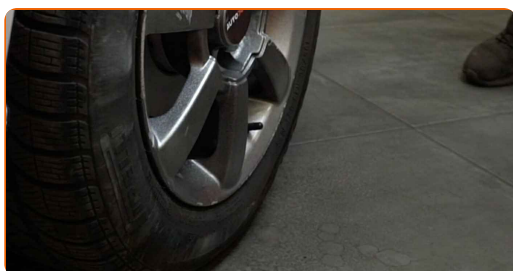
28

Așezați din nou vehiculul la sol și, lucrând în ordine încrucișată, strângeți șuruburile de fixare ale roții. Folosiți o cheie tubulară de impact pentru roată #17. Folosiți o cheie de cuplu. Strângeți pînă la cuplul de 120 Nm.



29

Scoateți cricul și opritoarele de roată.



BRAVO! 

VIZUALIZAȚI MAI MULTE TUTORIALE

AUTODOC – PIESE DE SCHIMB DE CALITATE ȘI IEFTINE ONLINE

APLICAȚIA MOBILĂ AUTODOC: PRINDEȚI SUPER OFERTE, CUMPĂRAȚI COMOD



AUTODOC

GET IT ON  **Google Play**

 **Download on the App Store**

Download

O SELECȚIE VARIATĂ DE PIESE DE SCHIMB PENTRU MAȘINA DUMNEAVOASTRĂ

BRAT SUSPENSIE: O GAMĂ VASTĂ

ACT DE RENUNȚARE / DISCLAIMER:

Documentul conține numai recomandări generale care vă pot fi utile când efectuați acțiuni de reparație sau de înlocuire. Firma AUTODOC nu va fi răspunzătoare pentru nici o pierdere, rănire sau deteriorare a proprietății apărute în timpul procesului de reparație sau înlocuire din cauza unei aplicări sau interpretări greșite a informațiilor furnizate.

Firma AUTODOC nu este răspunzătoare pentru erorile sau ambiguitățile din acest manual. Informațiile sunt furnizate doar în scop informativ și nu pot înlocui instrucțiunile de la profesioniști.

Firma AUTODOC nu este răspunzătoare pentru utilizarea incorectă sau periculoasă a echipamentelor, sculelor și componentelor auto. Firma AUTODOC recomandă cu tărie să aveți grijă și să urmați instrucțiunile de siguranță când efectuați o reparație sau o înlocuire. Amintiți-vă: Utilizarea pieselor de calitate inferioară nu garantează siguranța rutieră.

© Copyright 2023 – Tot conținutul, în special textele, fotografiile și grafica, sunt protejate de drepturile de autor. Toate drepturile, inclusiv duplicarea, publicarea, editarea și traducerea, rămân rezervate, Firmei AUTODOC SE.