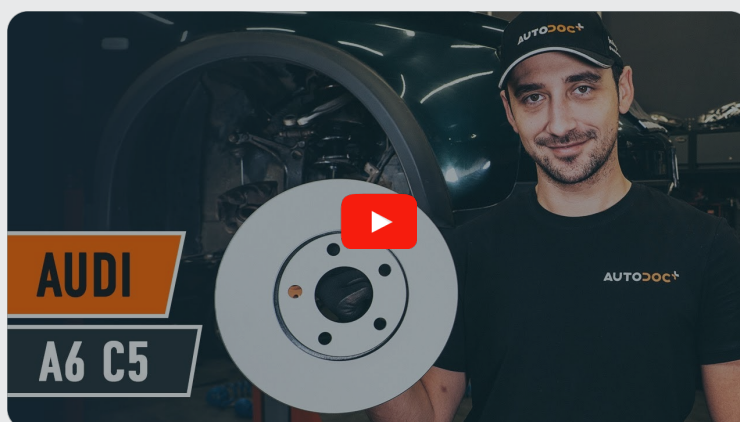




Cum să schimbați: discuri
de frână din față la **AUDI**
100 C4 Sedan (4A2) |
Ghid de înlocuire

TUTORIAL VIDEO SIMILAR



Acest video prezintă procedura de înlocuire a unei piese auto similare la un alt vehicul.

Important!

Această procedură de înlocuire poate fi utilizată pentru:

AUDI 100 C4 Sedan (4A2) 2.6, AUDI 100 C4 Sedan (4A2) 2.8 E, AUDI 100 C4 Sedan (4A2) 2.6 quattro, AUDI 100 C4 Sedan (4A2) 2.8 E quattro

Etapele pot varia ușor în funcție de construcția mașinii.

Acest tutorial a fost creat în baza procedurii de înlocuire a unei piese auto similare pentru: AUDI A6 Avant (4B5, C5) 2.4

ÎNLOCUIREA: DISCURI DE FRÂNĂ – AUDI 100 C4 SEDAN (4A2). LISTA SCULELOR DE CARE VEȚI AVEA NEVOIE:



- Perie de sârmă
- Perie curățitoare din nylon
- Spray WD-40
- Spray curățare frâne
- Vaselina pe bază de cupru
- Cheie dinamometrică
- Capăt cheie tubulară nr.17
- Bit HEX nr. H7
- Chei tubulare de impact pentru prezoanele roților №17
- Cheie cu clichet
- Cheie port tarod
- Presă etrier de frână
- Rangă metalică
- Pană blocare roată

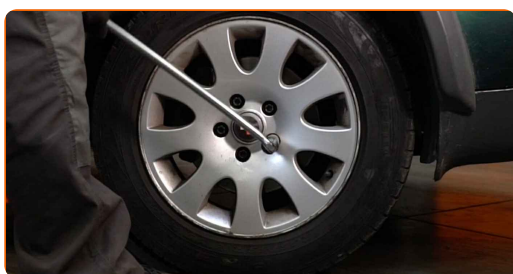
Cumpărați instrumente

AUTODOC recomandă:

- Înlocuiți discurile automobilului AUDI 100 C4 Sedan (4A2) în set separat pentru fiecare axă. Indiferent de starea componentelor. Acest lucru va permite ca procesul de frânare să devină mai uniform.
- Procedura de înlocuire este identică pentru ambele discuri de frână de pe aceeași axă.
- De fiecare dată când schimbați discul de frână, înlocuiți și plăcuțele de frână.
- Vă rugăm să rețineți: toate lucrările la automobilul - AUDI 100 C4 Sedan (4A2) - trebuie efectuate cu motorul oprit.

ÎNLOCUIȚI ÎN URMĂTOAREA ORDINE:

- 1 Deschideți capota. Deșurubați capacul rezervorului cu lichid de frână.
- 2 Securizați roțile cu un opritor de roată.
- 3 Slăbiți șuruburile de fixare a roții. Folosiți o cheie tubulară de impact pentru roată #17.



- 4 Ridicați partea din față a vehiculului și fixați-l cu ajutorul unor suporturi.

5

Deșurubați bolțurile roților.

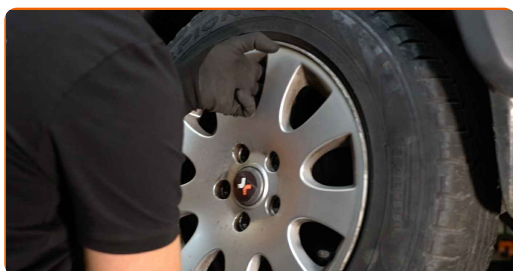


AUTODOC recomandă:

- **Atenție!** Pentru evitarea leziunilor, țineți roata atunci când deșurubați șuruburile de fixare. AUDI 100 C4 Sedan (4A2)

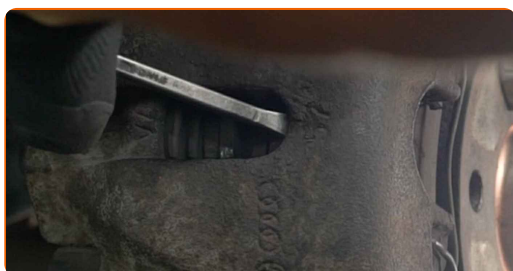
6

Scoateți roata.



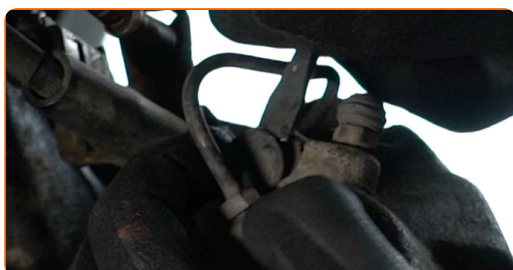
7

Desfaceți plăcuțele de frână. Folosiți o rangă.



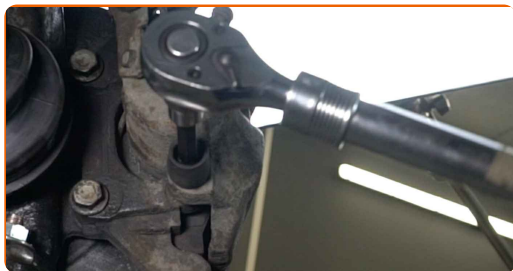
8

Scoateți siguranțele manșoanelor ghidajelor etrierului. Folosiți o rangă.



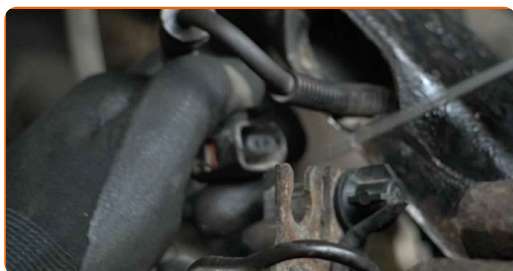
9

Deșurubați fixarea etrierului de frână. Folosiți cheia hexagonală nr. H7. Folosiți o cheie cu clichet.



10

Deconectați fișa senzorului de uzură a plăcuțelor de frână.



11

Deconectați senzorul de uzură al plăcuțelor de frână. Folosiți o rangă.

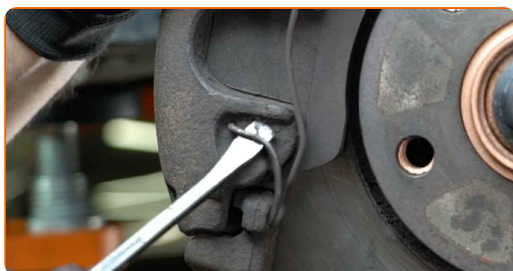


Rețineți!

- Unele mașini nu sunt echipate cu senzor de uzură a plăcuțelor de frână.

12

Desfaceți arcul de fixare al etrierului de frână. Folosiți o rangă.



13

Scoateți etrierul de frână.



Înlocuirea: discuri de frână – AUDI 100 C4 Sedan (4A2). Experții AUTODOC recomandă:

- Folosiți un fir pentru a lega etrierul de suspensie sau caroserie, fără a-l deconecta de la furtun, în scopul de a evita depresurizarea sistemului.
- Asigurați-vă că etrierul nu se anină de furtunul de frână.
- Nu apăsați pedala de frână după îndepărtarea etrierului de frână. În caz contrar, pistonul ar putea ieși din cilindrul de frână, provocând scurgerea lichidului de frână și depresurizarea sistemului.
- Verificați suportul etrierului de frână, bolțurile de ghidare ale etrierului și burdufurile acestuia. Curățați-le. Înlocuiți-le dacă este nevoie.

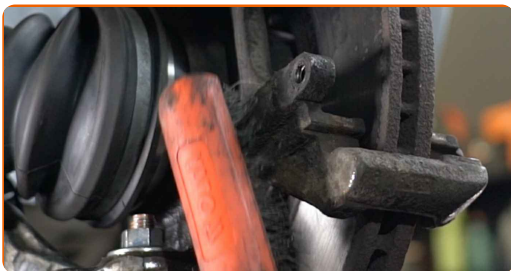
14

Scoateți plăcuțele de frână.



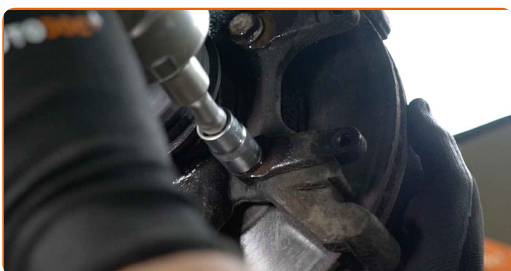
15

Curățați suportul etrierului de murdărie și praf. Folosiți o perie de sârmă. Folosiți spray WD-40.



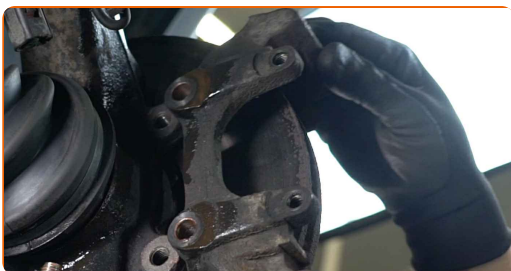
16

Deșurubați fixarea suportului etrierului. Utilizați o cheie tubulară №17. Folosiți un port tarod. Folosiți o cheie cu clichet.



17

Îndepărtați suportul etrierului.



18

Scoateți discul de frână.



19

Curățați butucul roții. Folosiți o perie de sârmă. Tratați suprafața de contact. Folosiți unsoare de cupru.



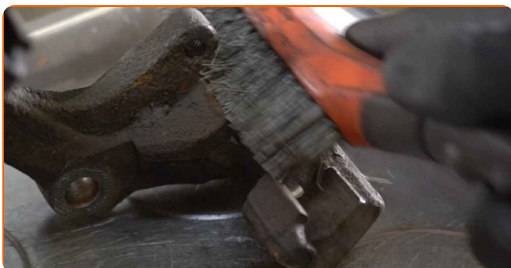
20

Montați discul de frână.



21

Curățați suportul etrierului de murdărie și praf. Folosiți o perie de sârmă. Folosiți un spray curățare frâne.

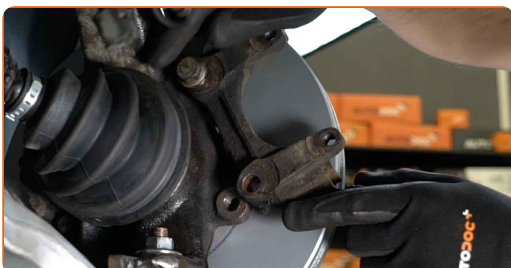


AUTODOC recomandă:

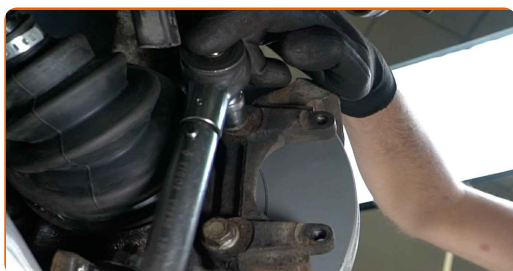
- Înlocuirea: discuri de frână – AUDI 100 C4 Sedan (4A2). După aplicarea spray-ului, așteptați câteva minute.

22

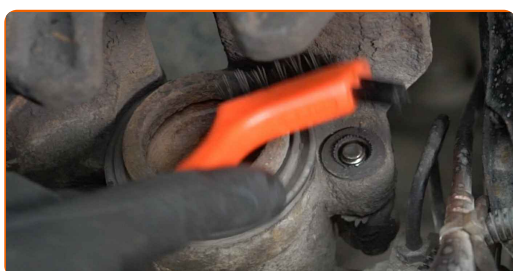
Instalați suportul etrierului de frână.



- 23** Strângeți suportul etrierului de frână. Utilizați o cheie tubulară №17. Folosiți o cheie de cuplu. Strângeți pînă la cuplul de 130 Nm.



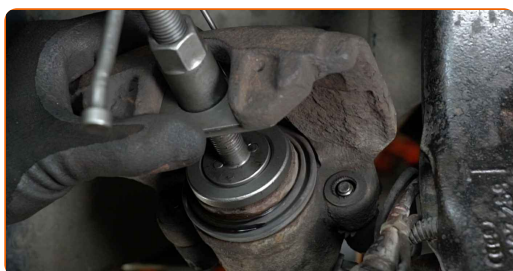
- 24** Tratați pistonul etrierului de frână. Utilizați o perie curățitoare din nylon. Folosiți un spray curățare frâne.



Înlocuirea: discuri de frână – AUDI 100 C4 Sedan (4A2). Sfatul util de la experții AUTODOC:

- După aplicarea spray-ului așteptați câteva minute.

- 25** Apăsați pistonul etrierului de frână. Folosiți o presă pentru etrier de frână.



26 Instalați plăcuțele de frână.



27 Montați etrierul de frână și fixați-l. Folosiți cheia hexagonală nr. H7. Folosiți o cheie de cuplu. Strângeți pînă la cuplul de 30 Nm.



28 Instalați siguranțele manșoanelor ghidajelor etrierului.



29 Conectați senzorul de uzură al plăcuțelor de frână.



30 Conectați fișa senzorului de uzură a plăcuțelor de frână.



31 Montați arcul de fixare a etrierului de frână.



32 Tratați suprafața unde discul de frână intră în contact cu janta. Folosiți unsoare de cupru.



33 Curățați suprafața discului de frână. Folosiți un spray curățare frâne.



AUTODOC recomandă:

- Înlocuirea: discuri de frână – AUDI 100 C4 Sedan (4A2). După aplicarea spray-ului, așteptați câteva minute.

34 Montați roata.



AUTODOC recomandă:

- **Atenție!** Pentru evitarea leziunilor, țineți roata atunci când înșurubați șuruburile de fixare la automobil. AUDI 100 C4 Sedan (4A2)

35

Înșurubați bolțurile roții. Folosiți o cheie tubulară de impact pentru roată #17.



36

Așezați din nou vehiculul la sol și, lucrând în ordine încrucișată, strângeți șuruburile de fixare ale roții. Folosiți o cheie tubulară de impact pentru roată #17. Folosiți o cheie de cuplu. Strângeți pînă la cuplul de 120 Nm.



37

Scoateți cricul și opritoarele de roată.

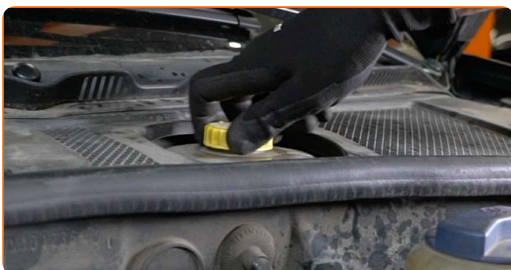


Înlocuirea: discuri de frână – AUDI 100 C4 Sedan (4A2). Profesioniștii recomandă:

- Verificați nivelul lichidului de frână din rezervorul de compensare și restabiliți-i nivelul adecvat, dacă este necesar.
- Fără a porni motorul, apăsați pedala de frână în mod repetat până când este percepută o rezistență semnificativă.

38

Strângeți capacul rezervorului cu lichid de frână. Închideți capota.



BRAVO! 

VIZUALIZAȚI MAI MULTE TUTORIALE

AUTODOC – PIESE DE SCHIMB DE CALITATE ȘI IEFTINE ONLINE

APLICAȚIA MOBILĂ AUTODOC: PRINDEȚI SUPER OFERTE, CUMPĂRAȚI COMOD



+ AUTODOC

GET IT ON **Google Play**

Download on the **App Store**

Download

O SELECȚIE VARIATĂ DE PIESE DE SCHIMB PENTRU MAȘINA DUMNEAVOASTRĂ

DISCURI DE FRÂNĂ: O GAMĂ VASTĂ

i ACT DE RENUNȚARE / DISCLAIMER:

Documentul conține numai recomandări generale care vă pot fi utile când efectuați acțiuni de reparație sau de înlocuire. Firma AUTODOC nu va fi răspunzătoare pentru nici o pierdere, rănire sau deteriorare a proprietății apărute în timpul procesului de reparație sau înlocuire din cauza unei aplicări sau interpretări greșite a informațiilor furnizate.

Firma AUTODOC nu este răspunzătoare pentru erorile sau ambiguitățile din acest manual. Informațiile sunt furnizate doar în scop informativ și nu pot înlocui instrucțiunile de la profesioniști.

Firma AUTODOC nu este răspunzătoare pentru utilizarea incorectă sau periculoasă a echipamentelor, sculelor și componentelor auto. Firma AUTODOC recomandă cu tărie să aveți grijă și să urmați instrucțiunile de siguranță când efectuați o reparație sau o înlocuire. Amintiți-vă: Utilizarea pieselor de calitate inferioară nu garantează siguranța rutieră.

© Copyright 2022 – Tot conținutul, în special textele, fotografiile și grafica, sunt protejate de drepturile de autor. Toate drepturile, inclusiv duplicarea, publicarea, editarea și traducerea, rămân rezervate, Firmei AUTODOC GmbH.