



Cum să schimbați: curea  
caneluri la **Opel Astra H**  
**sedan** | Ghid de înlocuire

## TUTORIAL VIDEO



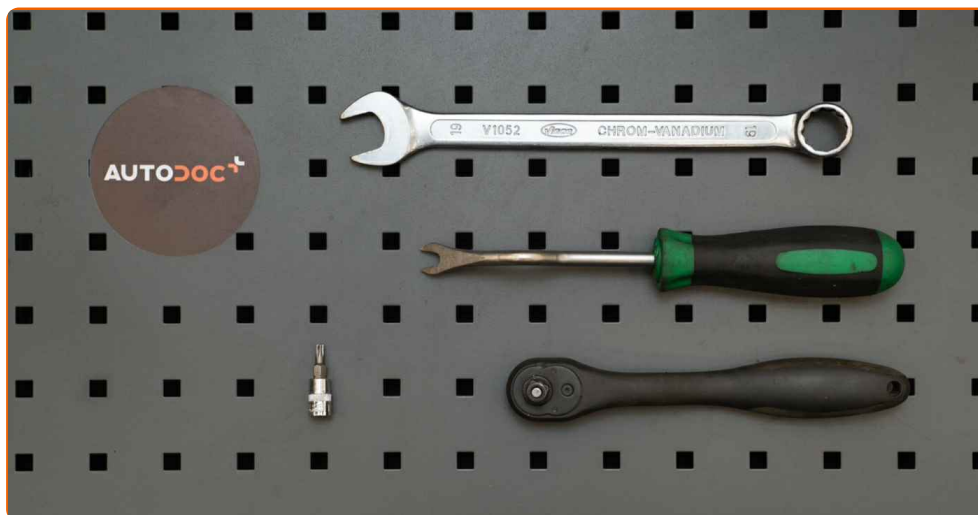
### Important!

Această procedură de înlocuire poate fi utilizată pentru:

OPEL Astra H Hatchback (A04) 1.6 (L48), OPEL Astra H Caravan (A04) 1.6 (L35), OPEL Astra H GTC (A04) 1.6 (L08), OPEL Zafira B (A05) 1.6 (M75), OPEL Zafira B (A05) 1.8 (M75), OPEL Astra H TwinTop (A04) 1.6 (L67), OPEL Vectra C CC (Z02) 1.8 (F68), OPEL Vectra C CC (Z02) 1.6 (F68), OPEL Vectra C Sedan (Z02) 1.6 (F69), OPEL Vectra C Sedan (Z02) 1.8 (F69), OPEL Meriva A (X03) 1.6 (E75), OPEL Vectra C Caravan (Z02) 1.8 (F35), OPEL Signum CC (Z03) 1.8 (F48), OPEL Astra H TwinTop (A04) 1.8 (L67), OPEL Astra H Hatchback (A04) 1.8 (L48), (+ 8)

Etapele pot varia ușor în funcție de construcția mașinii.

ÎNLOCUIREA: CUREA CANELURI – OPEL ASTRA H  
SEDAN. SCULELE DE CARE VEȚI AVEA NEVOIE:



- Cheie combinată №19
- Șurubelnițe Torx T25
- Cheie cu clichet
- Extractor cleme
- Huse de protecție aripi / frontală

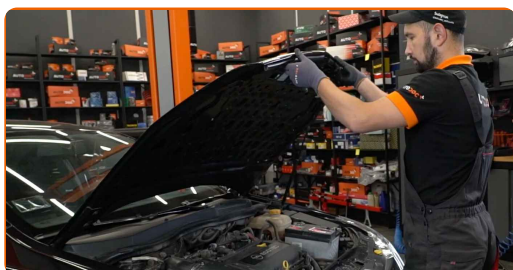
**CUMPĂRAȚI INSTRUMENTE**

Înlocuirea: curea caneluri – Opel Astra H sedan. Experții AUTODOC recomandă:

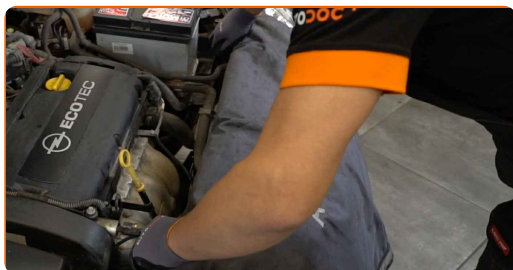
- Toate lucrările trebuie făcute cu motorul oprit.

## ÎNLOCUIREA: CUREA CANELURI – OPEL ASTRA H SEDAN. UTILIZAȚI URMĂTOAREA PROCEDURĂ:

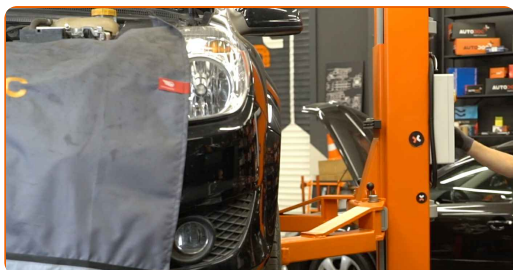
**1** Deschideți capota.



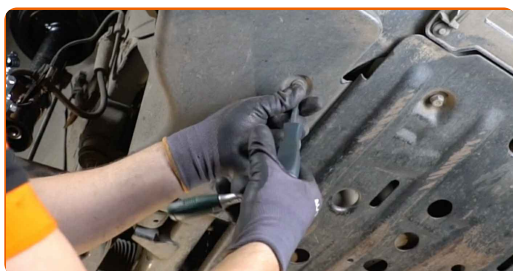
**2** Folosiți o husă de protecție pentru a evita deteriorarea vopselei și a plasticului mașinii.



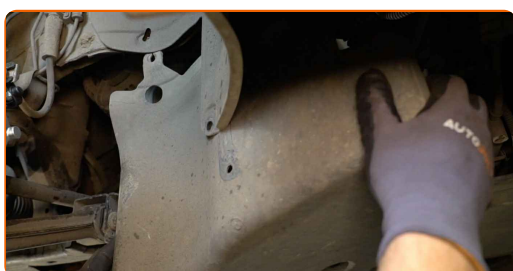
**3** Ridicați mașina cu un cric sau așezați-o deasupra unui canal de inspecție.



- 4 Deșurubați și scoateți elementele de fixare ale carenajului roților. Folosiți Torx T25. Folosiți o cheie cu clichet. Folosiți un clește pentru extras cleme.



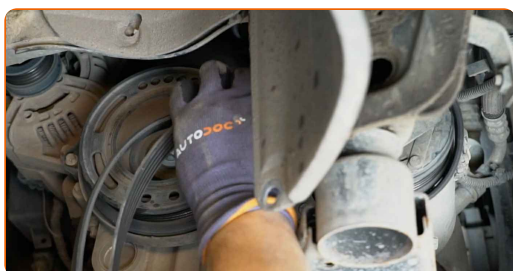
- 5 Demontați carenajul roții.



- 6 Scoateți deoparte rola de tensionare a curelei de transmisie Poli-V. Utilizați o cheie în combinație fixă N°19.



- 7 Scoateți cureaua de transmisie Poli-V.



8

Aduceți rola de tensionare în poziția sa inițială.



Înlocuirea: curea caneluri – Opel Astra H sedan. Profesioniștii recomandă:

- Verificați starea rolei de tensionare și a rolei de ghidare. Înlocuiți-le dacă este cazul.

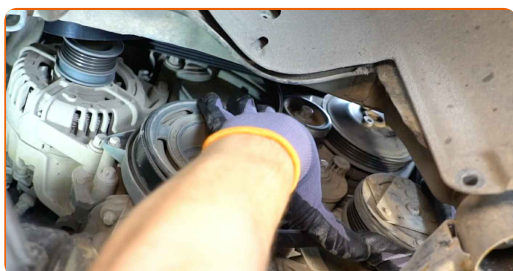
9

Scoateți deoparte rola de tensionare a curelei de transmisie Poli-V. Utilizați o cheie în combinație fixă №19.



10

Instalați cureaua de transmisie Poli-V.



Înlocuirea: curea caneluri – Opel Astra H sedan. AUTODOC recomandă:

- Asigurați-vă că cureaua Poli-V vine bine pe toate rolele.

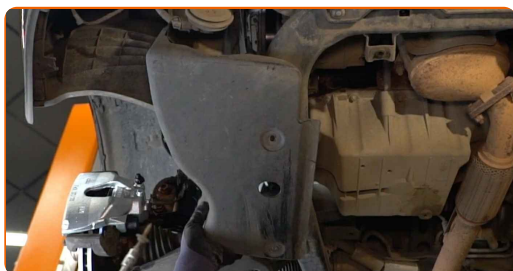
11

Aduceți rola de tensionare în poziția sa inițială. Utilizați o cheie în combinație fixă №19.



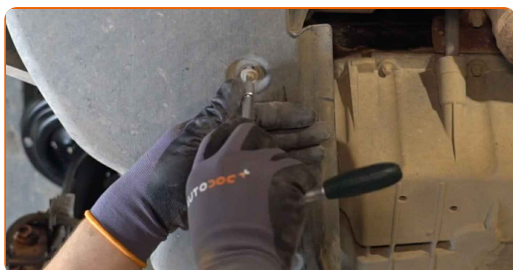
12

Instalați carenajul roții în locul său de montare.



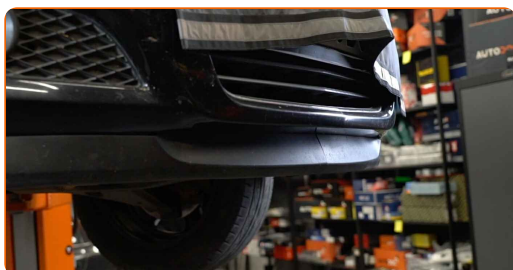
13

Instalați și strângeți elementele de fixare ale carenajului roții. Folosiți Torx T25. Folosiți o cheie cu clichet.



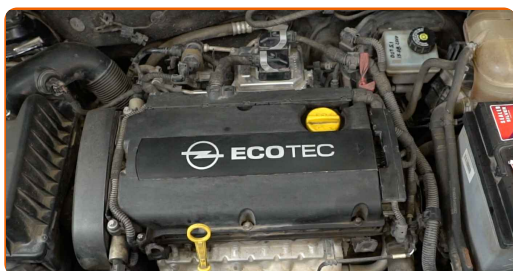
14

Coborâți autovehiculul.



15

Lăsați motorul să funcționeze timp de câteva minute. Acest lucru este necesar pentru a vă asigura de funcționarea corespunzătoare a componentei.

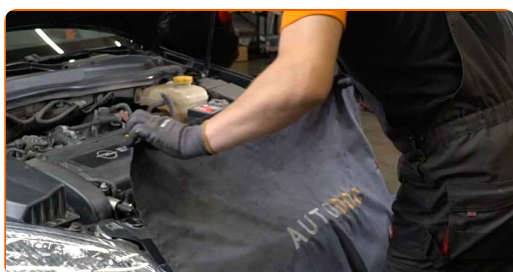


16

Opriți motorul.

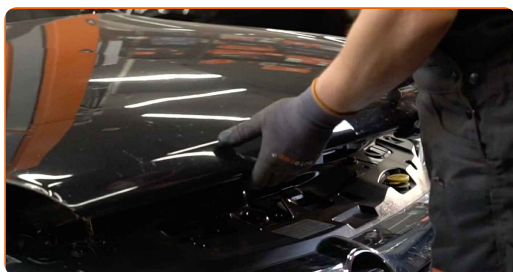
17

Îndepărtați husa de protecție.



18

Închideți capota.



**BRAVO!** 

**VIZUALIZAȚI MAI MULTE TUTORIALE**



## AUTODOC – PIESE DE SCHIMB DE CALITATE ȘI IEFTINE ONLINE

APLICAȚIA MOBILĂ AUTODOC: PRINDEȚI SUPER OFERTE, CUMPĂRAȚI COMOD



**AUTODOC**

GET IT ON  
Google Play

Download on the  
App Store

Download

**O SELECȚIE VARIATĂ DE PIESE DE SCHIMB PENTRU MAȘINA DUMNEAVOASTRĂ**

**CUMPĂRAȚI PIESE DE SCHIMB PENTRU OPEL**

**CUREA CANELURI: O GAMĂ VASTĂ**

**ALEGEȚI PIESE AUTO PENTRU OPEL ASTRA H SEDAN**

**CUREA CANELURI PENTRU OPEL: CUMPĂRAȚI ACUM**

**CUREA CANELURI PENTRU OPEL ASTRA H SEDAN: CELE  
MAI BUNE PROMOȚII ȘI OFERTE**

## **ⓘ ACT DE RENUNȚARE / DISCLAIMER:**

Documentul conține numai recomandări generale care vă pot fi utile când efectuați acțiuni de reparație sau de înlocuire. Firma AUTODOC nu va fi răspunzătoare pentru nici o pierdere, rănire sau deteriorare a proprietății apărute în timpul procesului de reparație sau înlocuire din cauza unei aplicări sau interpretări greșite a informațiilor furnizate.

Firma AUTODOC nu este răspunzătoare pentru erorile sau ambiguitățile din acest manual. Informațiile sunt furnizate doar în scop informativ și nu pot înlocui instrucțiunile de la profesioniști.

Firma AUTODOC nu este răspunzătoare pentru utilizarea incorectă sau periculoasă a echipamentelor, sculelor și componentelor auto. Firma AUTODOC recomandă cu tărie să aveți grijă și să urmați instrucțiunile de siguranță când efectuați o reparație sau o înlocuire. Amintiți-vă: Utilizarea pieselor de calitate inferioară nu garantează siguranța rutieră.

© Copyright 2022 – Tot conținutul, în special textele, fotografiile și grafica, sunt protejate de drepturile de autor. Toate drepturile, inclusiv duplicarea, publicarea, editarea și traducerea, rămân rezervate, Firmei AUTODOC GmbH.