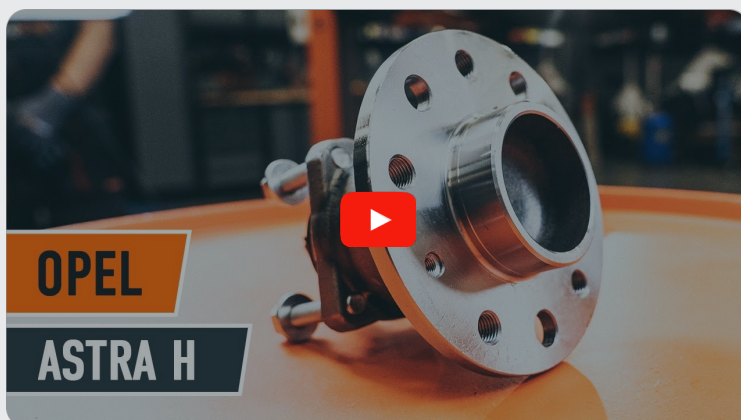




Cum să schimbați:  
rulment roata din spate  
la **Opel Astra H sedan** |  
Ghid de înlocuire

## TUTORIAL VIDEO



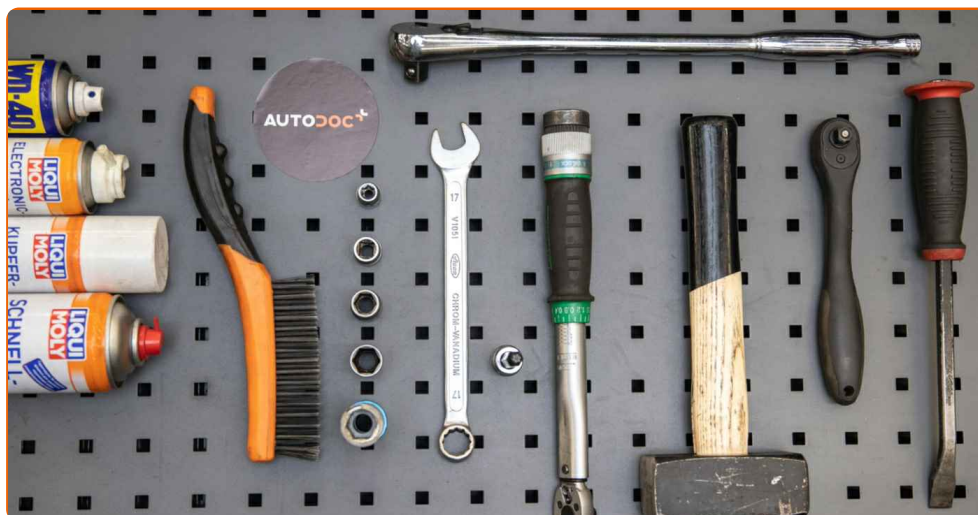
### Important!

Această procedură de înlocuire poate fi utilizată pentru:

OPEL Astra H Caravan (A04) 1.6 LPG (L35), OPEL Astra H Caravan (A04) 1.4 LPG (L35), OPEL Astra H Caravan (A04) 1.4 (L35), OPEL ASTRA H caroserie (L70) 1.7 CDTI (L70), OPEL ASTRA H caroserie (L70) 1.9 CDTI (L70), OPEL ASTRA H caroserie (L70) 1.9 CDTI 16V (L70), OPEL ASTRA H caroserie (L70) 1.3 CDTI (L70), OPEL Astra H GTC (A04) 1.4 (L08), OPEL Astra H Hatchback (A04) 1.4 LPG (L48), OPEL Astra H Hatchback (A04) 1.4 (L48), OPEL Astra H Hatchback (A04) 1.6 (L48), OPEL Astra H Hatchback (A04) 1.8 (L48), OPEL Astra H Hatchback (A04) 1.7 CDTI (L48), OPEL Astra H Hatchback (A04) 2.0 Turbo (L48), OPEL Astra H Hatchback (A04) 1.9 CDTI (L48), (+ 30)

Etapele pot varia ușor în funcție de construcția mașinii.

**ÎNLOCUIREA: RULMENT ROATA – OPEL ASTRA H  
SEDAN. SCULELE DE CARE AȚI AVEA NEVOIE:**



- Perie de sârmă
- Spray WD-40
- Spray curățare frâne
- Spray instalație electrică
- Vaselina pe bază de cupru
- Cheie dinamometrică
- Cheie combinată №17
- Capăt cheie tubulară nr.E11
- Capăt cheie tubulară nr.13
- Capăt cheie tubulară nr.E16
- Capăt cheie tubulară nr.16
- Șurubelnițe Torx T30
- Chei tubulare de impact pentru prezoanele roților №17
- Cheie cu clichet
- Cheie port tarod
- Ciocan
- Menghină
- Rangă metalică
- Pană blocare roată

**CUMPĂRAȚI INSTRUMENTE**

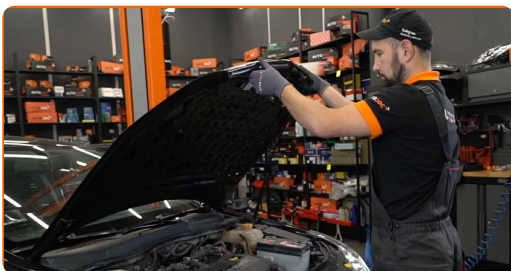
**AUTODOC recomandă:**

- Nu reutilizați blocul rulmentului îndepărtat de pe automobilul dvs Opel Astra H sedan.
- Procedura de înlocuire a rulmenților butucului este identică pentru roata strângă și dreaptă a aceleiași axe.
- Vă rugăm să rețineți: toate lucrările la automobilul - Opel Astra H sedan - trebuie efectuate cu motorul oprit.

**EFFECTUAȚI ÎNLOCUIREA ÎN URMĂTOAREA ORDINE:**

1

Deschideți capota motorului. Deșurubați capacul rezervorului cu lichid de frână.



2

Securizați roțile cu un opritor de roată.

3

Slăbiți șuruburile de fixare a roții. Folosiți o cheie tubulară de impact pentru roată #17.



4

Ridicați partea din spate a vehiculului și fixați-l cu ajutorul unor suporturi.



5

Deșurubați bolțurile roților.



### AUTODOC recomandă:

- **Atenție!** Pentru evitarea leziunilor, țineți roata atunci când deșurubați șuruburile de fixare. Opel Astra H sedan

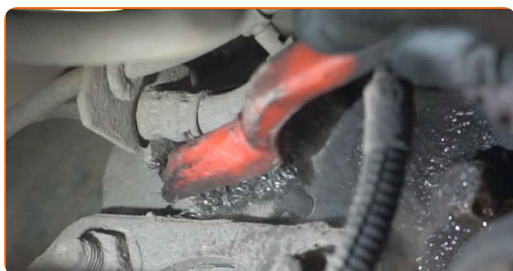
6

Scoateți roata.



7

Curățați zona în care furtunul de frână este conectat la etrier și zona pinilor de ghidare. Folosiți o perie de sârmă. Folosiți spray WD-40.



8

Slăbiți fixarea furtunului de frână. Utilizați o cheie tubulară №E11. Folosiți o cheie cu clichet.



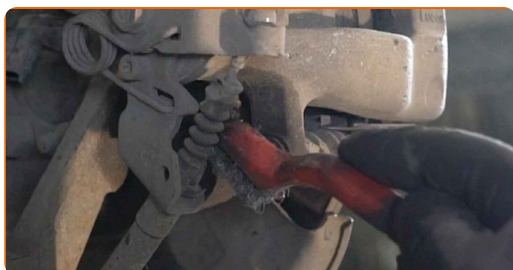
9

Desprindeți conectorul senzorului ABS.



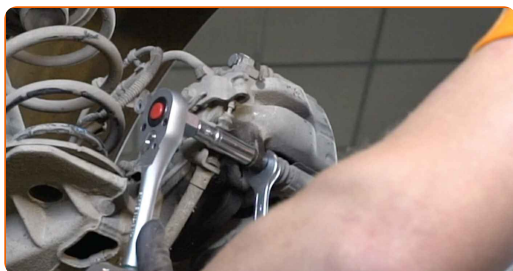
10

Curățați elementele de fixare ale etrierului de frână. Folosiți o perie de sârmă. Folosiți spray WD-40.



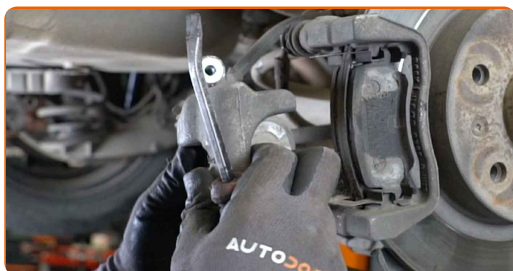
11

Deșurubați fixarea etrierului de frână. Utilizați o cheie în combinație fixă №17. Utilizați o cheie tubulară №13. Folosiți o cheie cu clichet.



12

Scoateți etrierul de frână. Folosiți o rangă.

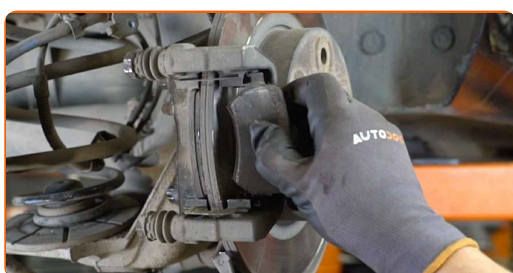


Înlocuirea: rulment roata – Opel Astra H sedan. Experții AUTODOC recomandă:

- Folosiți un fir pentru a lega etrierul de suspensie sau caroserie, fără a-l deconecta de la furtun, în scopul de a evita depresurizarea sistemului.
- Asigurați-vă că etrierul nu se anină de furtunul de frână.
- Nu apăsați pedala de frână după îndepărtarea etrierului de frână. În caz contrar, pistonul ar putea ieși din cilindrul de frână, provocând scurgerea lichidului de frână și depresurizarea sistemului.
- Verificați suportul etrierului de frână, bolțurile de ghidare ale etrierului și burdufurile acestuia. Curățați-le. Înlocuiți-le dacă este nevoie.

13

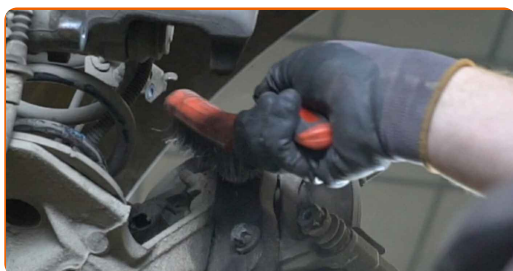
Scoateți plăcuțele de frână.





14

Curățați elementele de fixare ale suportului etrierului de frână. Folosiți o perie de sârmă. Folosiți un spray curățare frâne.

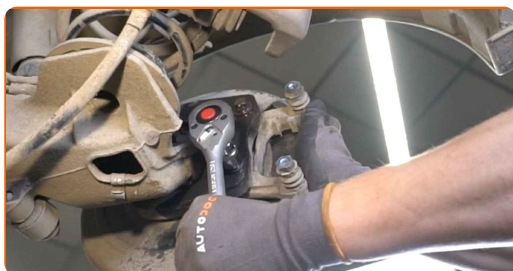


### AUTODOC recomandă:

- Înlocuirea: rulment roata – Opel Astra H sedan. După aplicarea spray-ului, așteptați câteva minute.

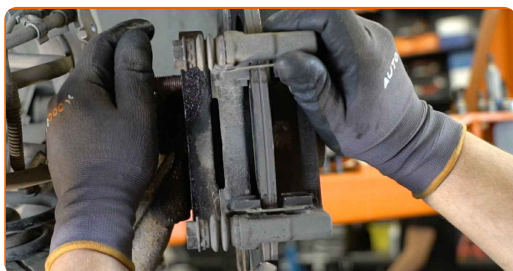
15

Deșurubați fixarea suportului etrierului. Utilizați o cheie tubulară №E16. Folosiți un port tarod.



16

Îndepărtați suportul etrierului.





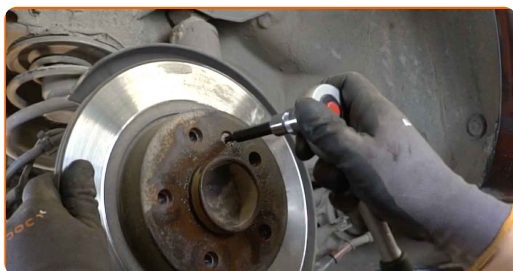
17

Curățați dispozitivul de fixare a discului de frână. Folosiți o perie de sârmă. Folosiți spray WD-40.



18

Deșurubați fixarea discului de frână. Folosiți Torx T30. Folosiți o cheie cu clichet.



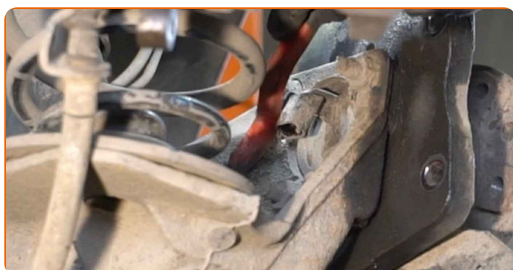
19

Scoateți discul de frână. Folosiți un ciocan.



20

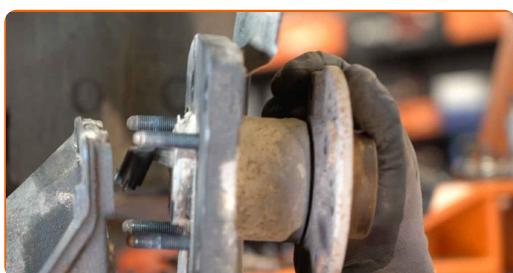
Curățați elementele de fixare ale rulmentului butucului de roată. Folosiți o perie de sârmă. Folosiți spray WD-40.



- 21** Deșurubați suportul de fixare al rulmentului butucului roții. Utilizați o cheie tubulară №16. Folosiți o cheie cu clichet.



- 22** Scoateți rulmentul butucului împreună cu placa de protecție a discului de frână.



- 23** Prindeți butucul de roată împreună cu rulmentul într-o menhină.

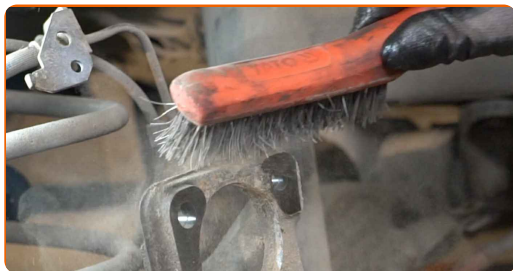


- 24** Desprindeți rulmentul butucului de pe placa de protecție a discului de frână. Folosiți o rangă. Folosiți un ciocan.



25

Curățați locul de montare al rulmentului butucului. Folosiți o perie de sârmă. Folosiți spray WD-40.



26

Tratați rulmentul butucului roții. Folosiți unsoare de cupru.



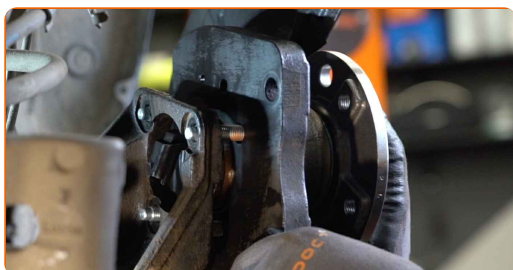
27

Instalați un rulment nou al butucului roții.



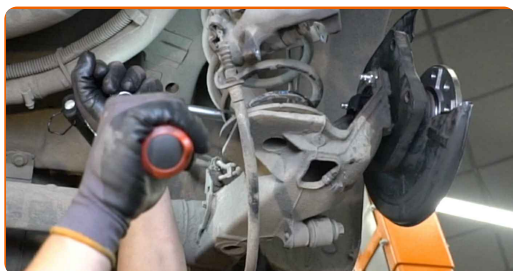
28

Instalați rulmentul butucului împreună cu placa de protecție a discului de frână.



29

Strângeți elementul de fixare al rulmentului butucului de roată. Utilizați o cheie tubulară №16. Folosiți o cheie de cuplu. Strângeți pînă la cuplul de 50 Nm.+45°



Înlocuirea: rulment roata – Opel Astra H sedan. Sfatul util de la AUTODOC:

- Important! Asigurați-vă că utilizați elemente de fixare noi.

30

Tratați conectorul senzorului ABS. Folosiți vaselină dielectrică.



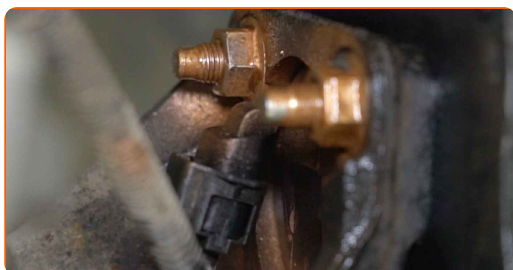
31

Atașați conectorul senzorului ABS.



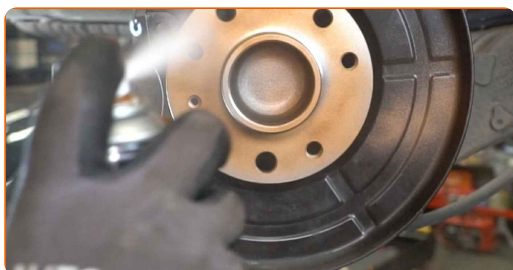
32

Tratați elementele de fixare ale rulmentului butucului de roată. Folosiți unsoare de cupru.



33

Curățați butucul roții. Folosiți o perie de sârmă. Tratați suprafața de contact. Folosiți unsoare de cupru.



**34** Montați discul de frână.



**35** Strângeți fixarea discului de frână. Folosiți Torx T30. Folosiți o cheie de cuplu. Strângeți pînă la cuplul de 4 Nm.



**36** Curățați suportul etrierului de murdărie și praf. Folosiți o perie de sârmă. Folosiți un spray curățare frâne.



**Înlocuirea: rulment roata – Opel Astra H sedan. Sfatul util de la AUTODOC:**

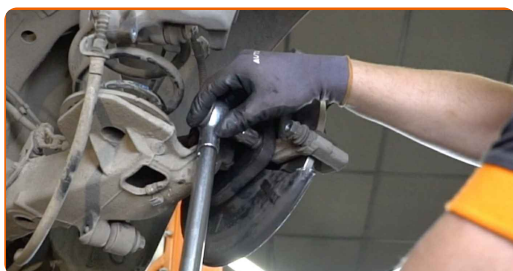
- După aplicarea spray-ului așteptați câteva minute.

**37** Instalați suportul etrierului de frână.

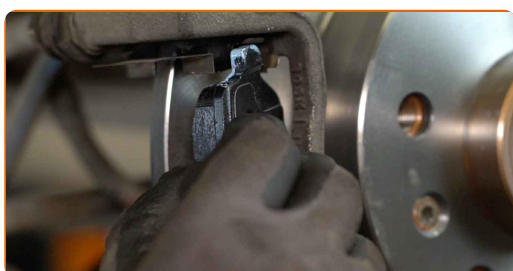




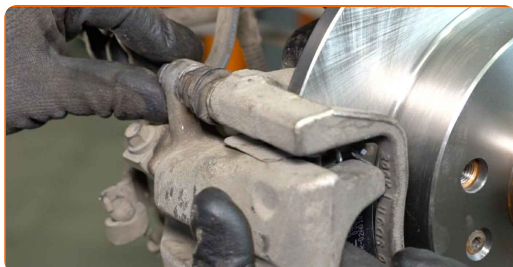
- 38** Strângeți suportul etrierului de frână. Utilizați o cheie tubulară N°E16. Folosiți o cheie de cuplu. Strângeți pînă la cuplul de 100 Nm.



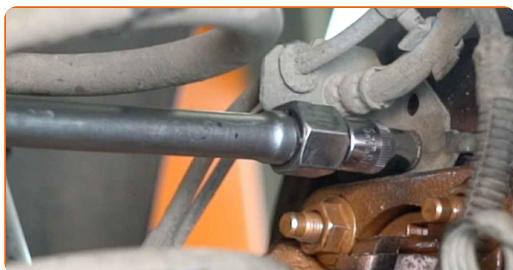
- 39** Instalați plăcuțele de frână.



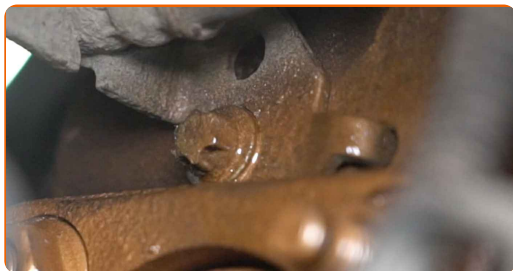
- 40** Montați etrierul de frână și fixați-l. Utilizați o cheie în combinație fixă N°17. Utilizați o cheie tubulară N°13. Folosiți o cheie cu clichet.



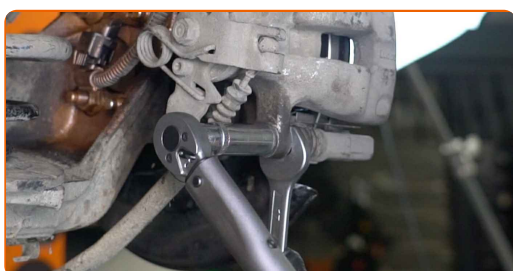
- 41** Strângeți dispozitivul de fixare al furtunului de frână. Utilizați o cheie tubulară N°E11. Folosiți o cheie de cuplu. Strângeți pînă la cuplul de 15 Nm.



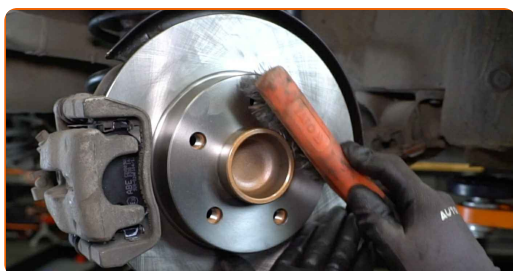
**42** Tratați furtunul de frână. Folosiți unsoare de cupru.



**43** Strângeți elementele de fixare ale etrierului de frână. Utilizați o cheie în combinație fixă №17. Utilizați o cheie tubulară №13. Folosiți o cheie de cuplu. Strângeți pînă la cuplul de 25 Nm.



**44** Curățați locul de montare al jantei roții. Folosiți o perie de sârmă.



**45** Tratați suprafața unde discul de frână intră în contact cu janta. Folosiți unsoare de cupru.



**46** Curățați suprafața discului de frână. Folosiți un spray curățare frâne.



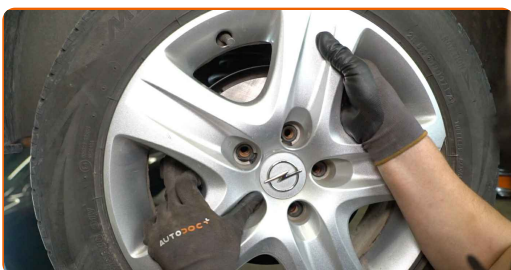


**AUTODOC recomandă:**

- Înlocuirea: rulment roata – Opel Astra H sedan. După aplicarea spray-ului, așteptați câteva minute.

**47**

Montați roata.

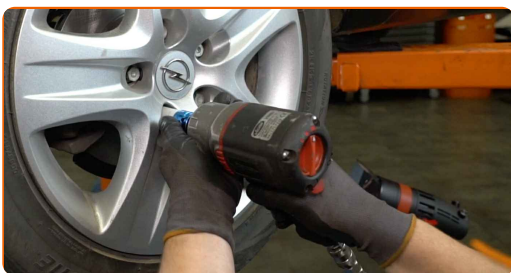


**AUTODOC recomandă:**

- Atenție! Pentru evitarea leziunilor, țineți roata atunci când înșurubați șuruburile de fixare la automobil. Opel Astra H sedan

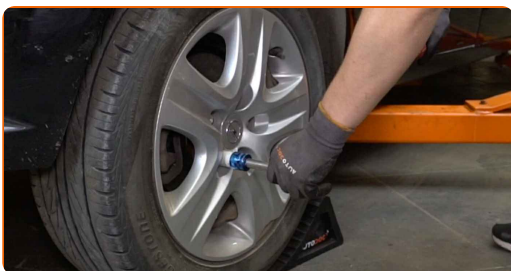
**48**

Înșurubați bolțurile roții. Folosiți o cheie tubulară de impact pentru roată #17.



**49**

Așezați din nou vehiculul la sol și, lucrând în ordine încrucișată, strângeți șuruburile de fixare ale roții. Folosiți o cheie tubulară de impact pentru roată #17. Folosiți o cheie de cuplu. Strângeți pînă la cuplul de 110 Nm.



50

Scoateți cricul și opritoarele de roată.



Înlocuirea: rulment roata – Opel Astra H sedan. Sfatul util de la experții AUTODOC:

- Fără a porni motorul, apăsați pedala de frână în mod repetat până când este percepută o rezistență semnificativă.
- Verificați nivelul lichidului de frână în rezervorul de expansiune și turnați suplimentar dacă este necesar.

51

Strângeți capacul rezervorului cu lichid de frână. Închideți capota.



**BRAVO!** 

**VIZUALIZAȚI MAI MULTE TUTORIALE**

## AUTODOC – PIESE DE SCHIMB DE CALITATE ȘI IEFTINE ONLINE

APLICAȚIA MOBILĂ AUTODOC: PRINDEȚI SUPER OFERTE,  
CUMPĂRAȚI COMOD



**+ AUTODOC**

GET IT ON  
**Google Play**

Download on the  
**App Store**

**Download**

**O SELECȚIE VARIATĂ DE PIESE DE SCHIMB PENTRU  
MAȘINA DUMNEAVOASTRĂ**

**CUMPĂRAȚI PIESE DE SCHIMB PENTRU OPEL**

**RULMENT ROATA: O GAMĂ VASTĂ**

**ALEGEȚI PIESE AUTO PENTRU OPEL ASTRA H SEDAN**

**RULMENT ROATA PENTRU OPEL: CUMPĂRAȚI ACUM**

**RULMENT ROATA PENTRU OPEL ASTRA H SEDAN: CELE  
MAI BUNE PROMOȚII ȘI OFERTE**

## **ⓘ ACT DE RENUNȚARE / DISCLAIMER:**

Documentul conține numai recomandări generale care vă pot fi utile când efectuați acțiuni de reparație sau de înlocuire. Firma AUTODOC nu va fi răspunzătoare pentru nici o pierdere, rănire sau deteriorare a proprietății apărute în timpul procesului de reparație sau înlocuire din cauza unei aplicări sau interpretări greșite a informațiilor furnizate.

Firma AUTODOC nu este răspunzătoare pentru erorile sau ambiguitățile din acest manual. Informațiile sunt furnizate doar în scop informativ și nu pot înlocui instrucțiunile de la profesioniști.

Firma AUTODOC nu este răspunzătoare pentru utilizarea incorectă sau periculoasă a echipamentelor, sculelor și componentelor auto. Firma AUTODOC recomandă cu tărie să aveți grijă și să urmați instrucțiunile de siguranță când efectuați o reparație sau o înlocuire. Amintiți-vă: Utilizarea pieselor de calitate inferioară nu garantează siguranța rutieră.

© Copyright 2022 – Tot conținutul, în special textele, fotografiile și grafica, sunt protejate de drepturile de autor. Toate drepturile, inclusiv duplicarea, publicarea, editarea și traducerea, rămân rezervate, Firmei AUTODOC GmbH.