



Cum să schimbați:
bieleta antiruliu din față
la **ALPINA B10 combi**
(E39) | Ghid de înlocuire

TUTORIAL VIDEO SIMILAR



Acest video prezintă procedura de înlocuire a unei piese auto similare la un alt vehicul.

Important!

Această procedură de înlocuire poate fi utilizată pentru:
ALPINA B10 combi (E39) 3.2

Etapele pot varia ușor în funcție de construcția mașinii.

Acest tutorial a fost creat în baza procedurii de înlocuire a unei piese auto similare pentru: BMW 5 Sedan (E39) 520i 2.0

ÎNLOCUIREA: BIELETA ANTIRULIU – ALPINA B10 COMBI (E39). SCULELE DE CARE VEȚI AVEA NEVOIE:



- Perie de sârmă
- Spray WD-40
- Spray curățare frâne
- Vaselina pe bază de cupru
- Cheie combinată №17
- Capăt cheie tubulară nr.17
- Chei tubulare de impact pentru prezoanele roților №17
- Cheie cu clichet
- Cheie dinamometrică
- Pană blocare roată

Cumpărați instrumente

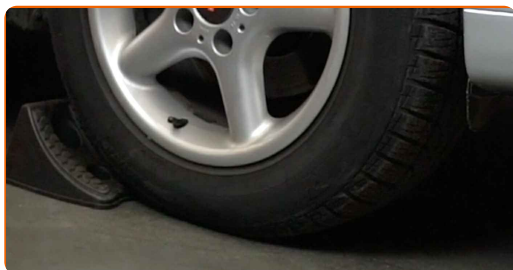
Înlocuirea: bieleta antiruliu – ALPINA B10 combi (E39). Experții AUTODOC recomandă:

- Înlocuiți bieletele antiruliu pe ALPINA B10 combi (E39) în pereche.
- Procedura de înlocuire este identică pentru abele bielete antiruliu de pe aceeași axă.
- Toate lucrările trebuie făcute cu motorul oprit.

ÎNLOCUIREA: BIELETA ANTIRULIU – ALPINA B10 COMBI (E39). EFECTUAȚI URMĂTORII PAȘI:

1

Securizați roțile cu un opritor de roată.



2

Slăbiți șuruburile de fixare a roții. Folosiți o cheie tubulară de impact pentru roată #17.



3

Ridicați partea din față a vehiculului și fixați-l cu ajutorul unor suporturi.

4

Deșurubați bolțurile roților.

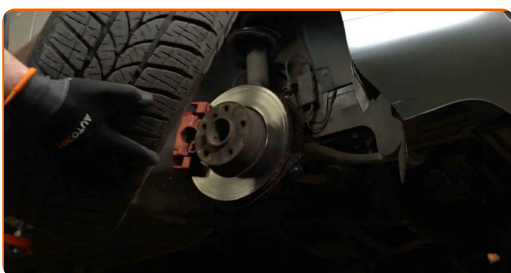


Înlocuirea: bieleta antiruliu – ALPINA B10 combi (E39). Sfatul util:

- Pentru a evita accidentările, susțineți roata atunci când deșurubați bolțurile.

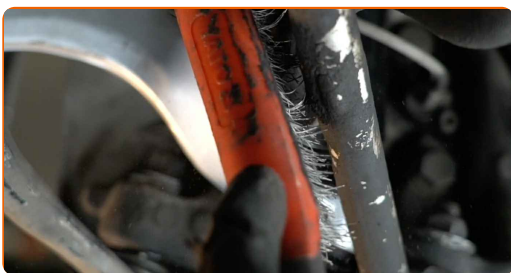
5

Scoateți roata.



6

Curățați elementele de fixare ale bieletei antiruliu. Folosiți o perie de sârmă. Folosiți spray WD-40.



7

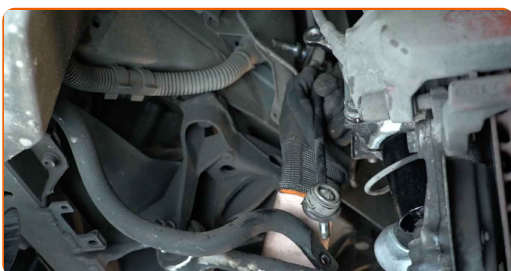
Deșurubați elementul de fixare ce unește bieleta antiruliu de bara stabilizatoare. Utilizați o cheie tubulară №17. Folosiți o cheie cu clichet.



- 8** Deșurubați elementul de fixare ce unește bieleta antirului de telescopul amortizorului. Utilizați o cheie în combinație fixă №17. Utilizați o cheie tubulară №17. Folosiți o cheie cu clichet.



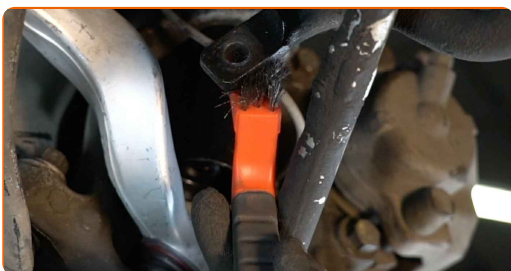
- 9** Îndepărtați tija de stabilizare transversală.



Înlocuirea: bieleta antirului – ALPINA B10 combi (E39). AUTODOC recomandă:

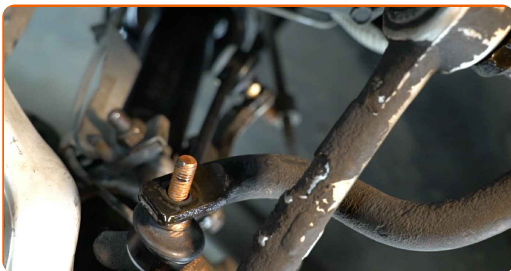
- Verificați strea manșoanelor de suport ale stabilizatorului. În caz de necesitate - înlocuiți componenta.

- 10** Curățați locurile de montare ale bieletei antirului. Folosiți o perie de sârmă. Folosiți spray WD-40.



11

Montați bieleta antirului transversală.



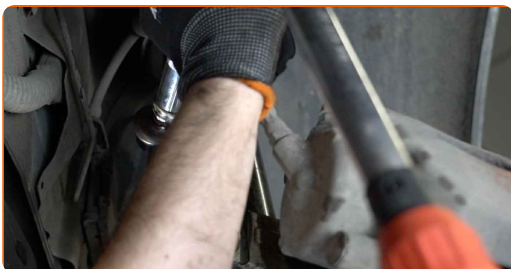
12

Strângeți elementul de fixare al bieletei antirului. Utilizați o cheie în combinație fixă №17. Utilizați o cheie tubulară №17. Folosiți o cheie cu clichet.



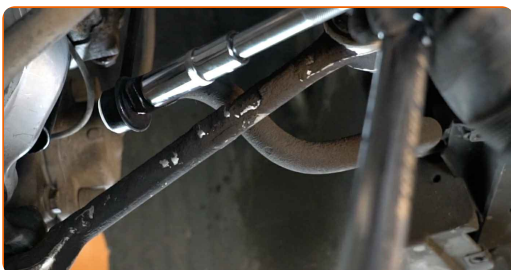
13

Strângeți elementul de fixare ce unește bieleta antirului de telescopul amortizorului. Utilizați o cheie tubulară №17. Folosiți o cheie de cuplu. Strângeți pînă la cuplul de 65 Nm.



14

Strângeți elementul de fixare ce unește bieleta antirului de bara stabilizatoare. Utilizați o cheie tubulară №17. Folosiți o cheie de cuplu. Strângeți pînă la cuplul de 65 Nm.



15 Tratați toate articulațiile bieletei antiruliu. Folosiți unsoare de cupru.



16 Tratați suprafața unde discul de frână intră în contact cu janta. Folosiți unsoare de cupru.



17 Curățați suprafața discului de frână. Folosiți un spray curățare frâne.



AUTODOC recomandă:

- Înlocuirea: bieleta antiruliu – ALPINA B10 combi (E39). După aplicarea spray-ului, așteptați câteva minute.

18 Montați roata.

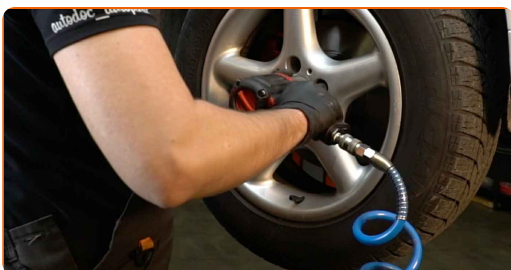


Înlocuirea: bieleta antiruliu – ALPINA B10 combi (E39). Sfatul util de la experții AUTODOC:

- Pentru a evita rănirea, susțineți roata atunci când înșurubați bolțurile de fixare.

19

Înșurubați bolțurile roții. Folosiți o cheie tubulară de impact pentru roată #17.



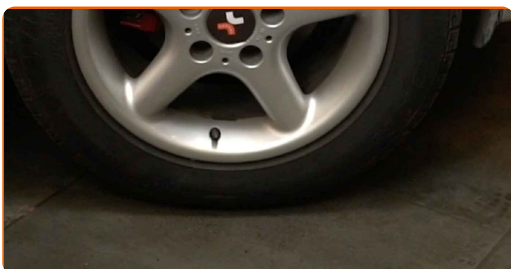
20

Așezați din nou vehiculul la sol și, lucrând în ordine încrucișată, strângeți șuruburile de fixare ale roții. Folosiți o cheie tubulară de impact pentru roată #17. Folosiți o cheie de cuplu. Strângeți pînă la cuplul de 120 Nm.



21

Scoateți cricul și opritoarele de roată.



BRAVO! 

VIZUALIZAȚI MAI MULTE TUTORIALE

AUTODOC – PIESE DE SCHIMB DE CALITATE ȘI IEFTINE ONLINE

APLICAȚIA MOBILĂ AUTODOC: PRINDEȚI SUPER OFERTE, CUMPĂRAȚI COMOD

AUTODOC

GET IT ON Google Play

Download on the App Store

Download

O SELECȚIE VARIATĂ DE PIESE DE SCHIMB PENTRU MAȘINA DUMNEAVOASTRĂ

BIELETA ANTIRULIU: O GAMĂ VASTĂ

ⓘ ACT DE RENUNȚARE / DISCLAIMER:

Documentul conține numai recomandări generale care vă pot fi utile când efectuați acțiuni de reparație sau de înlocuire. Firma AUTODOC nu va fi răspunzătoare pentru nici o pierdere, rănire sau deteriorare a proprietății apărute în timpul procesului de reparație sau înlocuire din cauza unei aplicări sau interpretări greșite a informațiilor furnizate.

Firma AUTODOC nu este răspunzătoare pentru erorile sau ambiguitățile din acest manual. Informațiile sunt furnizate doar în scop informativ și nu pot înlocui instrucțiunile de la profesioniști.

Firma AUTODOC nu este răspunzătoare pentru utilizarea incorectă sau periculoasă a echipamentelor, sculelor și componentelor auto. Firma AUTODOC recomandă cu tărie să aveți grijă și să urmați instrucțiunile de siguranță când efectuați o reparație sau o înlocuire. Amintiți-vă: Utilizarea pieselor de calitate inferioară nu garantează siguranța rutieră.

© Copyright 2023 – Tot conținutul, în special textele, fotografiile și grafica, sunt protejate de drepturile de autor. Toate drepturile, inclusiv duplicarea, publicarea, editarea și traducerea, rămân rezervate, Firmei AUTODOC SE.