



Cum să schimbați: flansa
amortizor din spate la
ALFA ROMEO GT (937) |
Ghid de înlocuire

TUTORIAL VIDEO SIMILAR



Acest video prezintă procedura de înlocuire a unei piese auto similare la un alt vehicul.

Important!

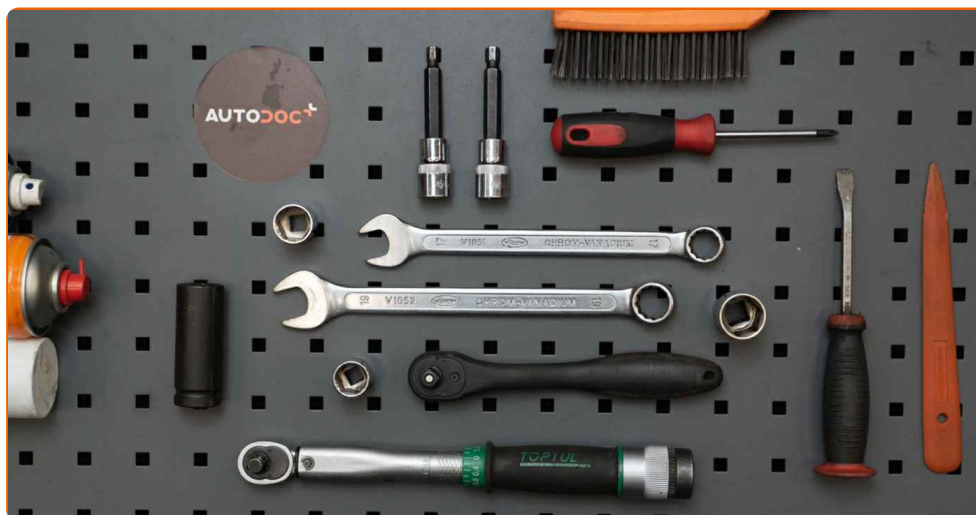
Această procedură de înlocuire poate fi utilizată pentru:

ALFA ROMEO GT (937) 2.0 JTS, ALFA ROMEO GT (937) 1.8 TS, ALFA ROMEO GT (937) 3.2 GTA, ALFA ROMEO GT (937) 1.9 JTD

Etapele pot varia ușor în funcție de construcția mașinii.

Acest tutorial a fost creat în baza procedurii de înlocuire a unei piese auto similare pentru: ALFA ROMEO 147 (937) 1.6 16V T.SPARK

ÎNLOCUIREA: FLANSA AMORTIZOR – ALFA ROMEO GT (937). SCULELE DE CARE AȚI AVEA NEVOIE:



- Perie de sârmă
- Spray WD-40
- Spray curățare frâne
- Vaselina pe bază de cupru
- Cheie dinamometrică
- Cheie combinată №17
- Cheie combinată №19
- Capăt cheie tubulară nr.17
- Capăt cheie tubulară nr.19
- Capăt cheie tubulară nr.22
- Bit HEX nr. H5
- Bit HEX nr. H6
- Chei tubulare de impact pentru prezoanele roților №17
- Cheie cu clichet
- Șurubelniță phillips
- Extractor din plastic pentru ornamente tapițerie
- Rangă metalică
- Presă hidraulică pentru arcuri
- Cric hidraulic cutie de viteze
- Pană blocare roată

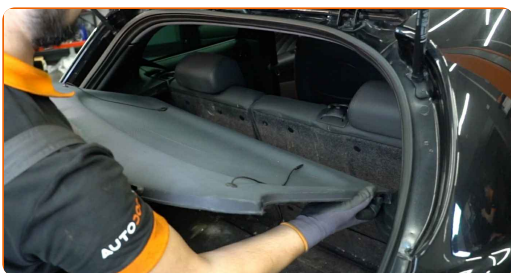
Cumpărați instrumente

Înlocuirea: flansa amortizor – ALFA ROMEO GT (937). Sfatul util de la AUTODOC:

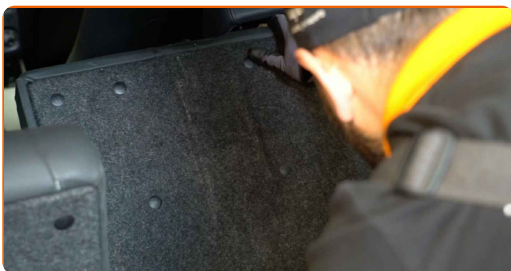
- Procedura de înlocuire este identică pentru suporturile telescopului amortizorului stânga și dreapta a suspensiei spate.
- Suporturile telescoapelor amortizoarelor spate trebuie înlocuite simultan.
- Vă rugăm să rețineți: toate lucrările la automobilul - ALFA ROMEO GT (937) - trebuie efectuate cu motorul oprit.

EFECTUAȚI ÎNLOCUIREA ÎN URMĂTOAREA ORDINE:

- 1 Securizați roțile cu un opritor de roată.
- 2 Deschideți capacul compartimentului pentru bagaje.
- 3 Mutați raftul rabatabil și desfaceți-i elementele de fixare. Astfel veți avea acces la panourile decorative laterale din plastic.



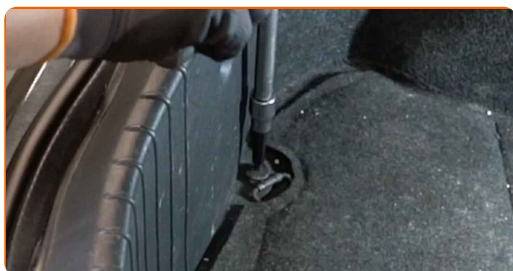
- 4 Demontați spătarul scaunului din spate.



5 Deșurubați elementul de fixare al panoului protector central din plastic. Folosiți o șurubelniță Phillips.



6 Slăbiți cârligele care fixează garnitura portbagajului. Folosiți cheia hexagonală nr. H5. Folosiți o cheie cu clichet.



7 Scoateți panoul protector central din plastic.



8 Scoateți garnitura portbagajului.

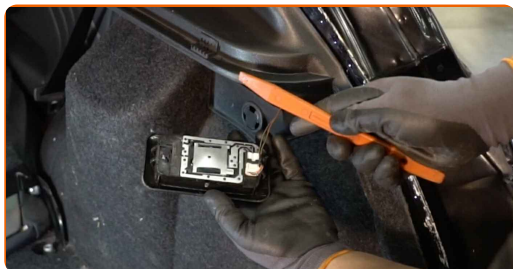


9 Scoateți banda de cauciuc.



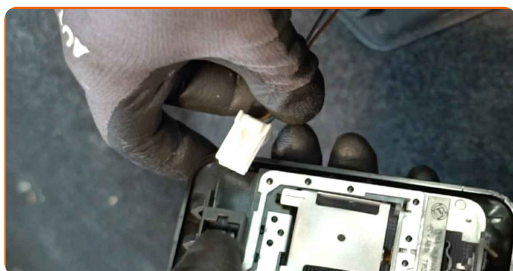
10

Demontați becul iluminării portbagajului. Folosiți un instrument de demontat tapițerii.



11

Desfaceți conectorul lămpii.



12

Deșurubați elementul de fixare al căptușelii laterale a portbagajului. Folosiți o șurubelniță Phillips.



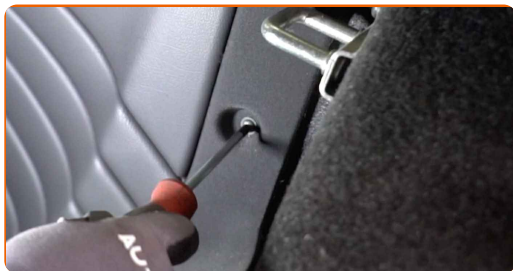
13

Desfaceți căptușeala laterală a portbagajului. Folosiți un instrument de demontat tapițerii.



14

Deșurubați elementele de fixare ale panoului decorativ lateral din plastic. Folosiți o șurubelniță Phillips.



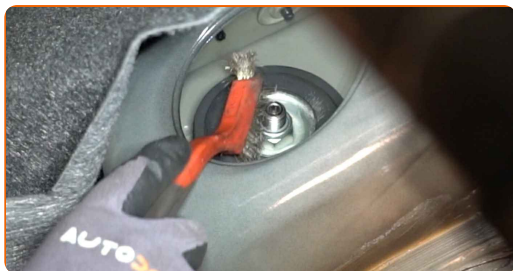
15

Scoateți panoul lateral din plastic.



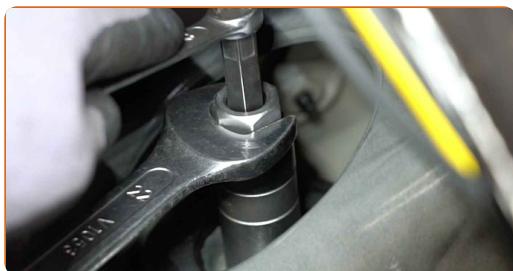
16

Curățați dispozitivul de fixare superior al suportului brațului suspensiei. Folosiți spray WD-40.



17

Slăbiți elementul de fixare superior al suportului telescopului amortizor. Folosiți cheia hexagonală nr. H6. Utilizați o cheie tubulară №22. Folosiți o cheie cu clichet.



18

Slăbiți șuruburile de fixare a roții. Folosiți o cheie tubulară de impact pentru roată #17.



19

Ridicați partea din spate a vehiculului și fixați-l cu ajutorul unor suporturi.

20

Deșurubați bolțurile roților.



AUTODOC recomandă:

- **Atenție!** Pentru evitarea leziunilor, țineți roata atunci când deșurubați șuruburile de fixare. ALFA ROMEO GT (937)

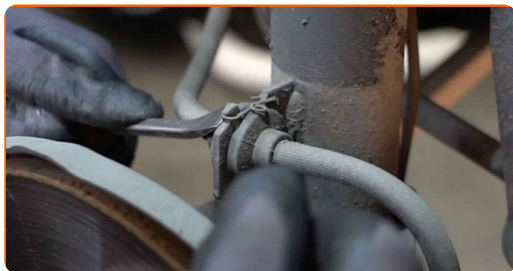
21

Scoateți roata.



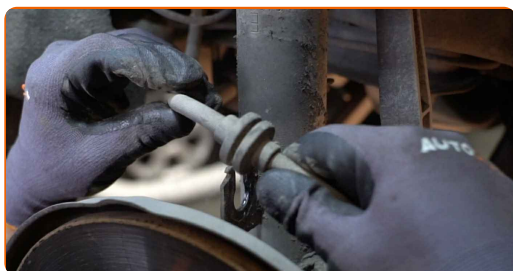
22

Scoateți elementul de fixare care unește furtunul de frână de telescopul amortizorului. Folosiți o rangă.



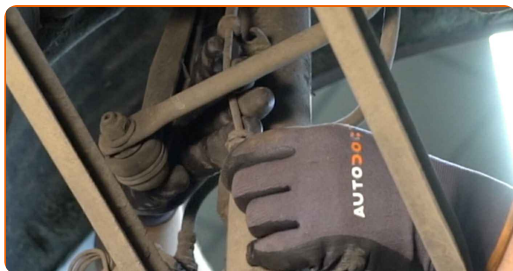
23

Desprindeți furtunul de frână de la telescopul amortizorului.



24

Deconectați cablajul senzorului ABS.



25

Curățați elementele de fixare ale bieletei antiruli. Folosiți o perie de sârmă. Folosiți spray WD-40.



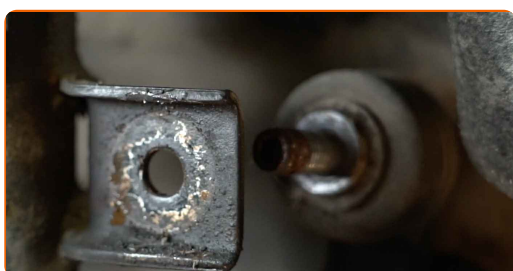
26

Deșurubați elementul de fixare ce unește bieleta antiruliu de telescopul amortizorului. Utilizați o cheie în combinație fixă №17. Folosiți cheia hexagonală nr. H5. Folosiți o cheie cu clichet.



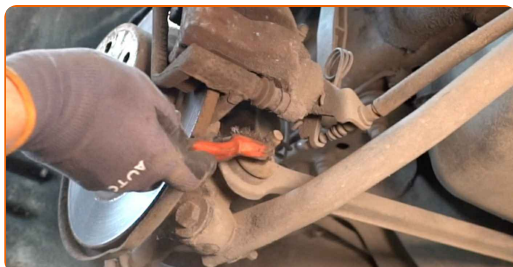
27

Demontați bara stabilizatoare.



28

Curățați elementul de fixare care unește suportul amortizorului cu fuzeta. Curățați elementele de fixare ale brațului de control. Folosiți o perie de sârmă. Folosiți spray WD-40.



29

Deșurubați elementul de fixare care conectează știftul suspensiei la fuzeta din spate. Utilizați o cheie în combinație fixă №19. Utilizați o cheie tubulară №19. Folosiți o cheie cu clichet.



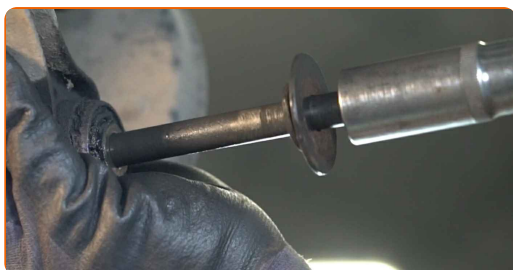
30 Deșurubați elementul de fixare care unește brațul suspensiei de fuzetă. Utilizați o cheie în combinație fixă №19.



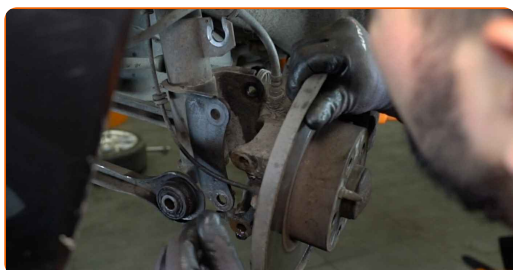
31 Susțineți prin rezemare fuzeta din spate. Folosiți un cric hidraulic pentru cutia de viteze.



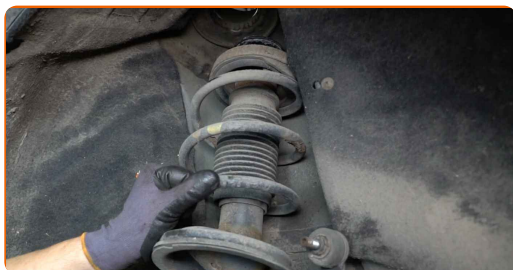
32 Scoateți șuruburile de fixare.



33 Decuplați amortizorul de la fuzeta din spate.

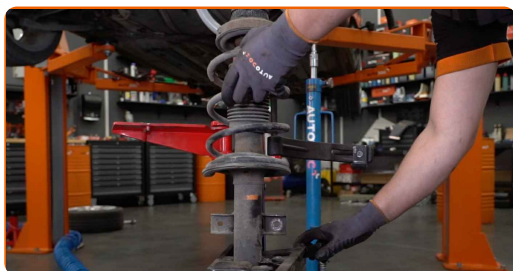


34 Scoateți telescopul amortizorului în ansamblu. Folosiți o rangă.



35

Montați bara de sprijin amortizor pe dispozitivul special pentru comprimarea arcurilor.

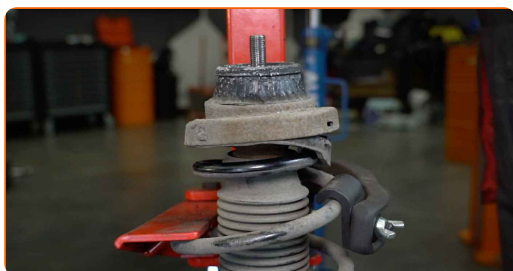


Înlocuirea: flansa amortizor – ALFA ROMEO GT (937). Sfatul util de la AUTODOC:

- Rețineți că atunci când utilizați compresorul de arcuri, spirele arcului trebuie prinse în mod sigur, comprimându-l contemporan din partea opusă.
- Asigurați-vă că poziția arcului în interiorul suportului este corectă.
- Asigurați-vă că spirele arcurilor au intrat în mod ferm în manivelele de strângere.

36

Comprimați arcul.



37

Tratați tija telescopului amortizorului. Folosiți o perie de sârmă. Folosiți spray WD-40.



- 38** Deșurubați piulița tijei suportului de amortizare. Utilizați o cheie tubulară №22. Folosiți cheia hexagonală nr. H6. Folosiți o cheie cu clichet.



- 39** Îndepărtați suportul superior al barei de sprijin.



Înlocuirea: flansa amortizor – ALFA ROMEO GT (937). Experții AUTODOC recomandă:

- Examinați capacul de praf și bara de protecție a amortizorului. Înlocuiți aceste componente în caz de necesitate.

- 40** Instalați un braț nou al jambei suspensiei.



41

Strângeți șurubul tijei pistonului barei de sprijin amortizor. Utilizați o cheie tubulară N°22. Folosiți cheia hexagonală nr. H6. Folosiți o cheie de cuplu. Strângeți pînă la cuplul de 65 Nm.



Înlocuirea: flansa amortizor – ALFA ROMEO GT (937). Sfatul util:

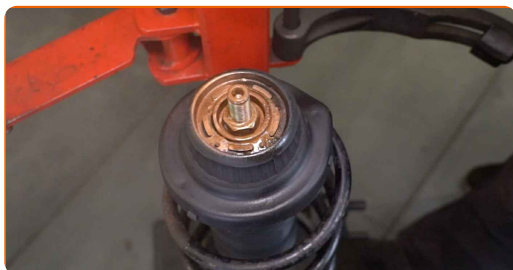
- Asigurați-vă că arcul este poziționat corect. Evitați poziționarea incorectă a acestuia.

42

Tratați tija telescopului amortizorului. Folosiți unsoare de cupru.

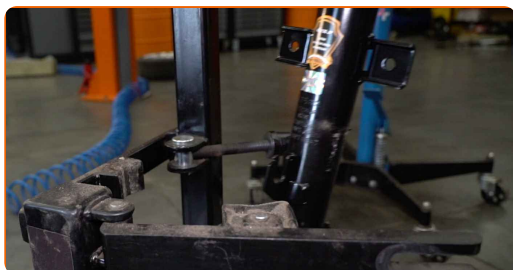
43

Decomprimați arcul.

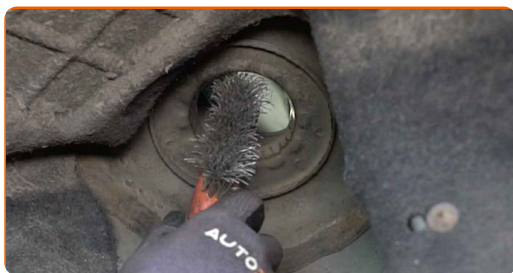


44

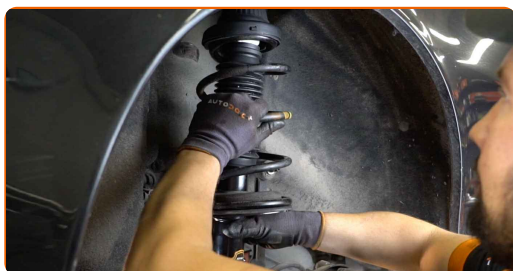
Scoateți telescopul amortizorului în ansamblu.



45 Curățați locurile de montare ale telescopului amortizorului. Folosiți o perie de sârmă. Folosiți spray WD-40.



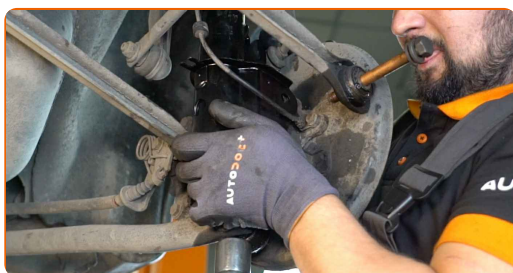
46 Instalați bara de sprijin amortizor sub arcul roții.



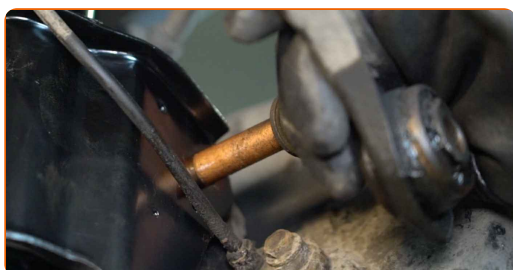
AUTODOC recomandă:

- ALFA ROMEO GT (937) – Pentru evitarea leziunilor, țineți bara de suspensie atunci când înșurubați șuruburile de fixare.

47 Cuplați amortizorul la fuzeta din spate.



48 Instalați șuruburile de fixare.



49 Ridicați cricul hidraulic pentru cutii de viteze cu 10-15 cm.

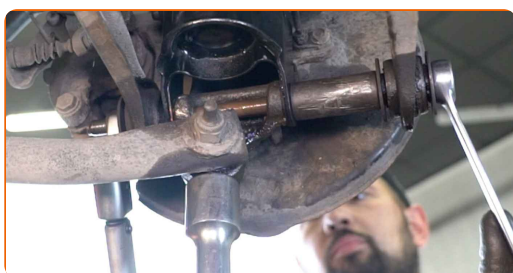
50 Înșurubați elementul de fixare care unește brațul suspensiei de fuzetă. Utilizați o cheie în combinație fixă №19. Utilizați o cheie tubulară №19. Folosiți o cheie cu clichet.



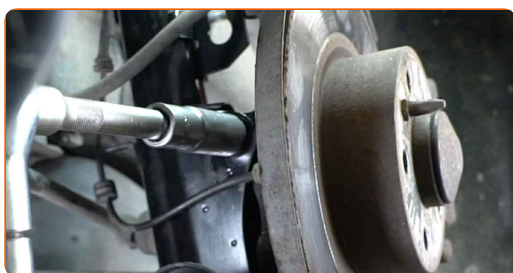
51 Eliberați dispozitivul de fixare care unește amortizorul de fuzeta din spate. Utilizați o cheie în combinație fixă №19. Utilizați o cheie tubulară №19. Folosiți o cheie cu clichet.



52 Strângeți elementul de fixare care unește brațul suspensiei de fuzetă. Utilizați o cheie în combinație fixă №19. Utilizați o cheie tubulară №19. Folosiți o cheie de cuplu. Strângeți pînă la cuplul de 115 Nm.



53 Strângeți dispozitivul de fixare care conectează știftul suspensiei la fuzeta din spate. Utilizați o cheie în combinație fixă №19. Utilizați o cheie tubulară №19. Folosiți o cheie de cuplu. Strângeți pînă la cuplul de 115 Nm.



54

Scoateți suportul de sub fuzeta din spate.

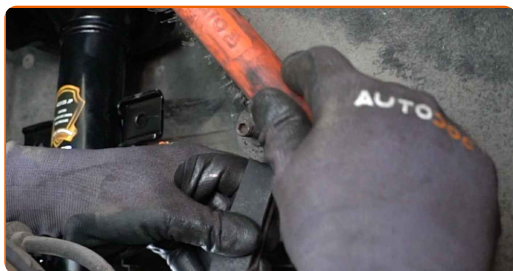


AUTODOC recomandă:

- ALFA ROMEO GT (937) – Nu coborâți brusc cricul de transmisie pentru a evita deteriorarea componentelor și a mecanismelor automobilului.

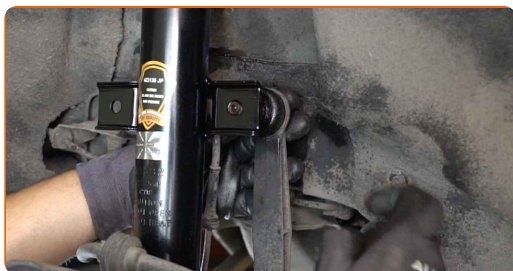
55

Curățați locurile de montare ale bieletei antirului. Folosiți o perie de sârmă. Folosiți spray WD-40.



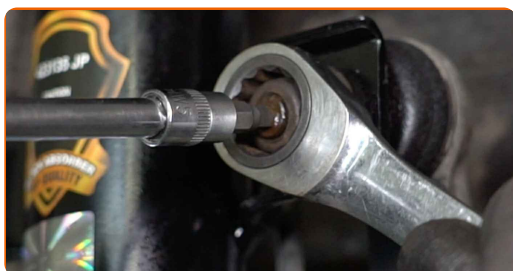
56

Montați bieleta antirului transversală.



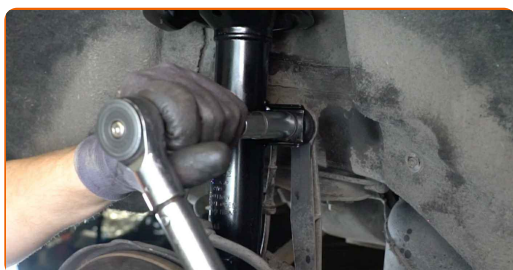
57

Strângeți elementul de fixare al bieletei antiruliu. Utilizați o cheie în combinație fixă №17. Folosiți cheia hexagonală nr. H5. Folosiți o cheie cu clichet.



58

Strângeți elementul de fixare ce unește bieleta antiruliu de telescopul amortizorului. Utilizați o cheie tubulară №17. Folosiți o cheie de cuplu. Strângeți pînă la cuplul de 55 Nm.



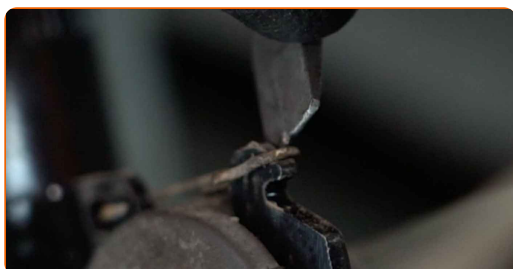
59

Fixați pe suport furtunul sistemului de frânare.



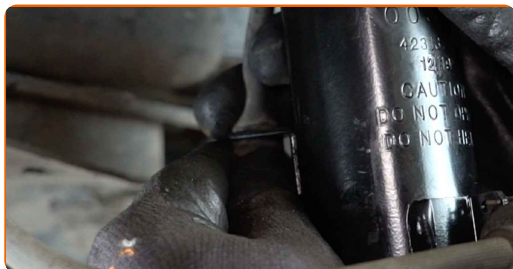
60

Instalați clema de fixare a furtunului de frână. Folosiți o rangă.



61

Conectați cablajul senzorului ABS.



62

Tratați elementele de fixare ale amortizorului telescopic. Tratați toate articulațiile bieletei antiruliu. Tratați elementele de fixare ale portfuzetei spate. Folosiți unsoare de cupru.



63

Curățați locul de montare al jantei roții. Folosiți o perie de sârmă.



64

Tratați suprafața unde discul de frână intră în contact cu janta. Folosiți unsoare de cupru.



65

Curățați suprafața discului de frână. Folosiți un spray curățare frâne.



AUTODOC recomandă:

- Înlocuirea: flansa amortizor – ALFA ROMEO GT (937). După aplicarea spray-ului, așteptați câteva minute.

66

Montați roata.



AUTODOC recomandă:

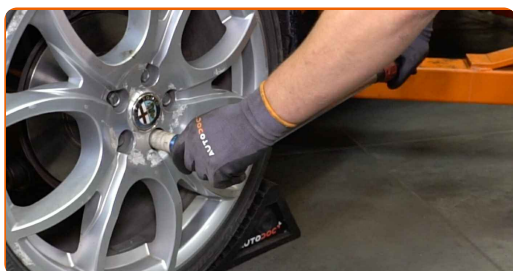
- Atenție! Pentru evitarea leziunilor, țineți roata atunci când înșurubați șuruburile de fixare la automobil. ALFA ROMEO GT (937)

67

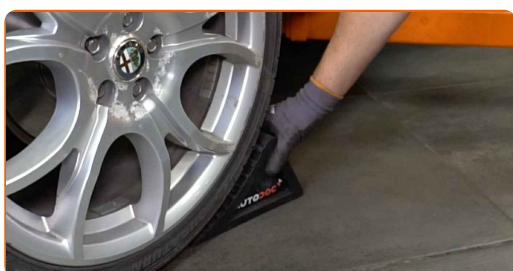
Înșurubați bolțurile roții. Folosiți o cheie tubulară de impact pentru roată #17.



- 68** Așezați din nou vehiculul la sol și, lucrând în ordine încrucișată, strângeți șuruburile de fixare ale roții. Folosiți o cheie tubulară de impact pentru roată #17. Folosiți o cheie de cuplu. Strângeți pînă la cuplul de 108 Nm.



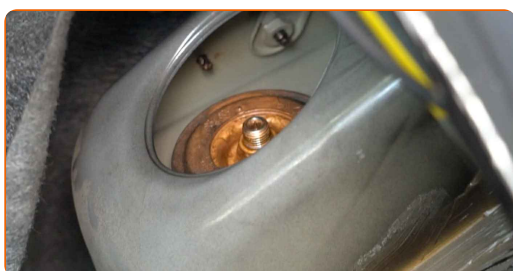
- 69** Scoateți cricul și opritoarele de roată.



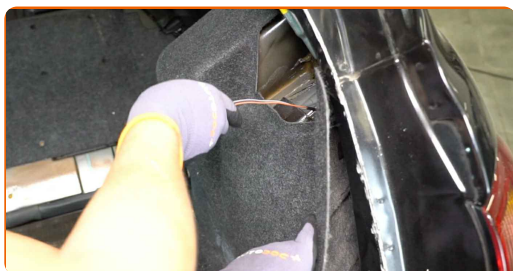
- 70** Înșurubați elementul de fixare superior al barei de sprijin amortizor. Utilizați o cheie tubulară №22. Folosiți cheia hexagonală nr. H6. Folosiți o cheie de cuplu. Strângeți pînă la cuplul de 65 Nm.



- 71** Tratați dispozitivul de fixare superior al suportului amortizorului. Folosiți unsoare de cupru.



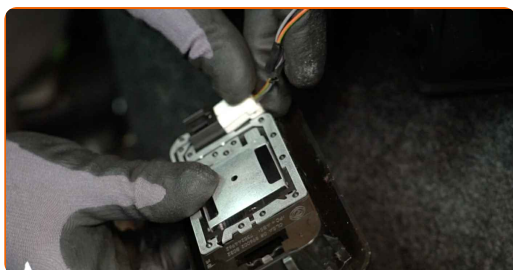
72 Atașați căptușeala laterală a portbagajului.



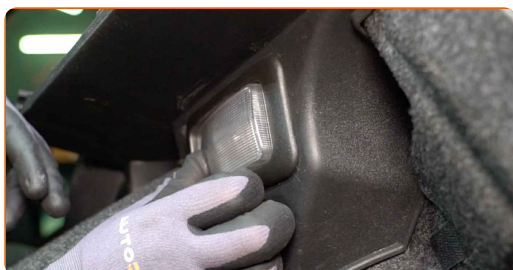
73 Înșurubați elementul de fixare al căptușelii laterale a portbagajului. Folosiți o șurubelniță Phillips.



74 Atașați conectorul lămpii.



75 Montați becul iluminării portbagajului.



76 Instalați banda de cauciuc.



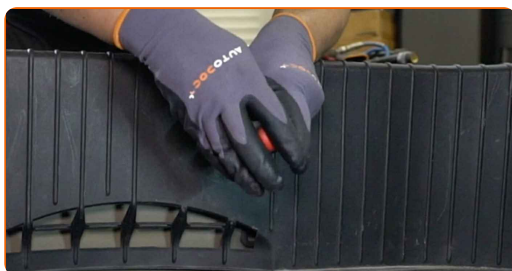
77 Instalați panoul lateral din plastic.

78 Înșurubați elementele de fixare ale panoului decorativ lateral din plastic. Folosiți o șurubelniță Phillips.

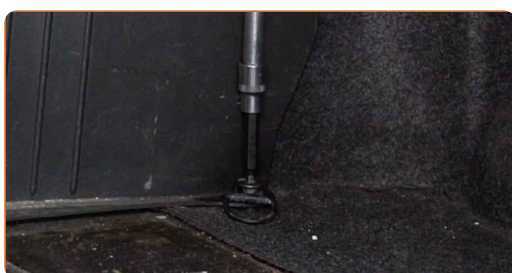
79 Instalați panoul protector central din plastic.



80 Înșurubați elementul de fixare al panoului protector central din plastic. Folosiți o șurubelniță Phillips.



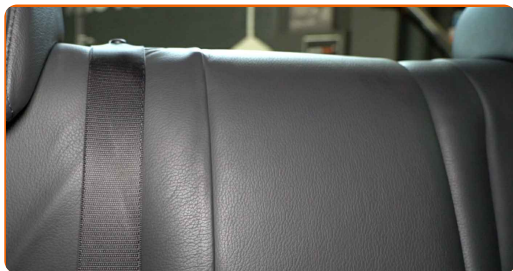
81 Strângeți cârligele care fixează garnitura portbagajului. Folosiți cheia hexagonală nr. H5. Folosiți o cheie cu clichet.



82 Instalați garnitura portbagajului.



83 Aduceți scaunele în poziția standard.



84 Instalați raftul rabatabil în locul său de montare.



85 Închideți capacul compartimentului pentru bagaje.

BRAVO! 

VIZUALIZAȚI MAI MULTE TUTORIALE

AUTODOC – PIESE DE SCHIMB DE CALITATE ȘI IEFTINE ONLINE

APLICAȚIA MOBILĂ AUTODOC: PRINDEȚI SUPER OFERTE, CUMPĂRAȚI COMOD



AUTODOC

GET IT ON Google Play

Download on the App Store

Download

O SELECȚIE VARIATĂ DE PIESE DE SCHIMB PENTRU MAȘINA DUMNEAVOASTRĂ

FLANSA AMORTIZOR: O GAMĂ VASTĂ

ACT DE RENUNȚARE / DISCLAIMER:

Documentul conține numai recomandări generale care vă pot fi utile când efectuați acțiuni de reparație sau de înlocuire. Firma AUTODOC nu va fi răspunzătoare pentru nici o pierdere, rănire sau deteriorare a proprietății apărute în timpul procesului de reparație sau înlocuire din cauza unei aplicări sau interpretări greșite a informațiilor furnizate.

Firma AUTODOC nu este răspunzătoare pentru erorile sau ambiguitățile din acest manual. Informațiile sunt furnizate doar în scop informativ și nu pot înlocui instrucțiunile de la profesioniști.

Firma AUTODOC nu este răspunzătoare pentru utilizarea incorectă sau periculoasă a echipamentelor, sculelor și componentelor auto. Firma AUTODOC recomandă cu tărie să aveți grijă și să urmați instrucțiunile de siguranță când efectuați o reparație sau o înlocuire. Amintiți-vă: Utilizarea pieselor de calitate inferioară nu garantează siguranța rutieră.

© Copyright 2022 – Tot conținutul, în special textele, fotografiile și grafica, sunt protejate de drepturile de autor. Toate drepturile, inclusiv duplicarea, publicarea, editarea și traducerea, rămân rezervate, Firmei AUTODOC GmbH.