



Cum să schimbați: filtru  
polen la **Alfa Romeo 147**  
**937** | Ghid de înlocuire

## TUTORIAL VIDEO



### Important!

Această procedură de înlocuire poate fi utilizată pentru:

ALFA ROMEO 156 Sedan (932) 1.6 16V T.SPARK, ALFA ROMEO GT (937) 2.0 JTS, ALFA ROMEO 156 Sportwagon (932) 1.6 16V T.SPARK., ALFA ROMEO 147 (937) 2.0 16V T.SPARK, ALFA ROMEO 147 (937) 1.6 16V T.SPARK, ALFA ROMEO 147 (937) 1.6 16V T.SPARK ECO, ALFA ROMEO 156 Sportwagon (932) 1.8 16V T.SPARK, ALFA ROMEO 156 Sedan (932) 1.8 16V T.SPARK, ALFA ROMEO 156 Sportwagon (932) 2.0 16V T.SPARK, ALFA ROMEO 156 Sedan (932) 2.0 16V T.SPARK, ALFA ROMEO 156 Sedan (932) 2.5 V6 24V, ALFA ROMEO 156 Sportwagon (932) 2.5 V6 24V, ALFA ROMEO 147 (937) 1.9 JTD, ALFA ROMEO 156 Sedan (932) 1.9 JTD, ALFA ROMEO 156 Sportwagon (932) 1.9 JTD, (+ 24)

Etapele pot varia ușor în funcție de construcția mașinii.

**ÎNLOCUIREA: FILTRU POLEN – ALFA ROMEO 147 937.  
SCULELE DE CARE VEȚI AVEA NEVOIE:**



- Capăt cheie tubulară nr.5.5
- Cheie cu clichet
- Capăt cheie tubulară nr.8
- Huse de protecție aripi / frontală

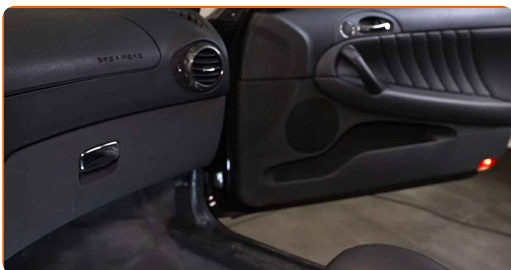
**CUMPĂRAȚI INSTRUMENTE**

**Înlocuirea: filtru polen – Alfa Romeo 147 937. Experții AUTODOC recomandă:**

- Înlocuiți filtrul de habitacul cel puțin o dată la șase luni, la început de primăvară și toamnă.
- Respectați termenii, cerințele și recomandările de utilizare furnizate de către producător.
- În cazul în care fluxul de aer din interiorul habitaculului este redus drastic, înlocuiți filtrul înainte de intervenția de întreținere programată.
- Vă rugăm să rețineți: toate lucrările la automobilul - Alfa Romeo 147 937 - trebuie efectuate cu motorul oprit.

**ÎNLOCUIȚI ÎN URMĂTOAREA ORDINE:**

**1** Deplasați scaunul pasagerului complet în spate.



**2** Așterneți o pânză sub capacul filtrului de habitacul, pentru a proteja tapițeria interioară împotriva murdăririi.

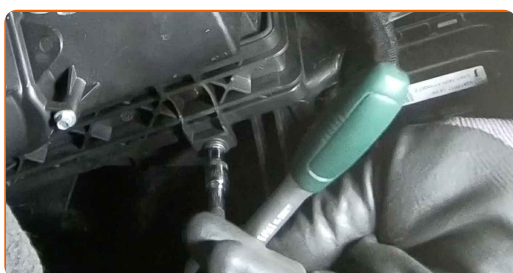
**3** Deșurubați elementele de fixare ale panoului lateral de sub torpedou. Utilizați o cheie tubulară N°8. Folosiți o cheie cu clichet.



**4** Scoateți capacul de sub torpedou.



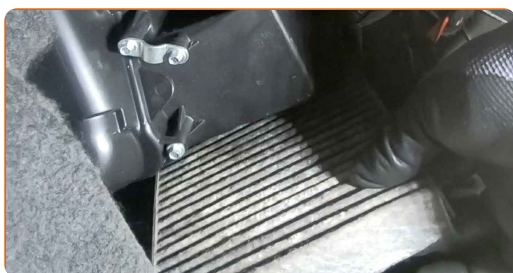
**5** Deșurubați elementele de fixare ale capacului carcasei filtrului de habitacul. Utilizați o cheie tubulară №5.5. Folosiți o cheie cu clichet.



**6** Demontați capacul filtrului de habitacul.



**7** Îndepărtați filtrul de habitacul.



**Înlocuirea: filtru polen – Alfa Romeo 147 937. Sfatul util de la AUTODOC:**

- Nu încercați să curățați și să re-utilizați filtrul. Acest lucru va avea efecte negative asupra calității aerului din habitacul.

8

Instalați filtrul de habitacul în suportul său.



Înlocuirea: filtru polen – Alfa Romeo 147 937. Experții AUTODOC recomandă:

- Urmați direcția săgeții fluxului de aer de pe filtru.
- Verificați dacă elementul de filtrare se află în poziția corectă. Evitați denivelările.
- Atenție! Utilizați filtre de calitate – Alfa Romeo 147 937.

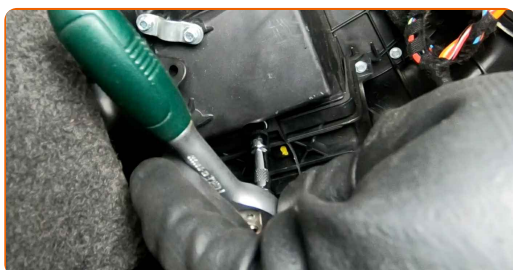
9

Instalați capacul filtrului.



10

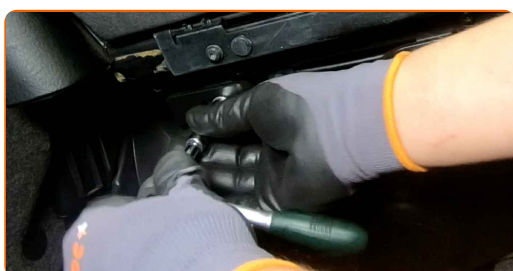
Înșurubați elementele de fixare ale capacului carcasei filtrului de habitacul. Utilizați o cheie tubulară №5.5. Folosiți o cheie cu clicet.



**11** Scoateți capacul de sub torpedou.



**12** Înșurubați elementele de fixare ale panoului lateral de sub torpedou. Utilizați o cheie tubulară №8. Folosiți o cheie cu clichet.



**13** Scoateți pânza.

**14** Aduceți scaunul pasagerului în poziția inițială.

**15** Porniți contactul.



**16** Porniți sistemul de aer condiționat. Acest lucru este necesar pentru a vă asigura de funcționarea corespunzătoare a componentei.



17

Opriți contactul.

**BRAVO!** 

**VIZUALIZAȚI MAI MULTE TUTORIALE**



## AUTODOC – PIESE DE SCHIMB DE CALITATE ȘI IEFTINE ONLINE

APLICAȚIA MOBILĂ AUTODOC: PRINDEȚI SUPER OFERTE,  
CUMPĂRAȚI COMOD



**+ AUTODOC**

GET IT ON  
**Google Play**

Download on the  
**App Store**

**Download**

**O SELECȚIE VARIATĂ DE PIESE DE SCHIMB PENTRU  
MAȘINA DUMNEAVOASTRĂ**

**CUMPĂRAȚI PIESE DE SCHIMB PENTRU ALFA ROMEO**

**FILTRU POLEN: O GAMĂ VASTĂ**

**ALEGEȚI PIESE AUTO PENTRU ALFA ROMEO 147 937**

**FILTRU POLEN PENTRU ALFA ROMEO: CUMPĂRAȚI ACUM**

**FILTRU POLEN PENTRU ALFA ROMEO 147 937: CELE MAI BUNE PROMOȚII ȘI OFERTE**

## **ⓘ ACT DE RENUNȚARE / DISCLAIMER:**

Documentul conține numai recomandări generale care vă pot fi utile când efectuați acțiuni de reparație sau de înlocuire. Firma AUTODOC nu va fi răspunzătoare pentru nici o pierdere, rănire sau deteriorare a proprietății apărute în timpul procesului de reparație sau înlocuire din cauza unei aplicări sau interpretări greșite a informațiilor furnizate.

Firma AUTODOC nu este răspunzătoare pentru erorile sau ambiguitățile din acest manual. Informațiile sunt furnizate doar în scop informativ și nu pot înlocui instrucțiunile de la profesioniști.

Firma AUTODOC nu este răspunzătoare pentru utilizarea incorectă sau periculoasă a echipamentelor, sculelor și componentelor auto. Firma AUTODOC recomandă cu tărie să aveți grijă și să urmați instrucțiunile de siguranță când efectuați o reparație sau o înlocuire. Amintiți-vă: Utilizarea pieselor de calitate inferioară nu garantează siguranța rutieră.

© Copyright 2023 – Tot conținutul, în special textele, fotografiile și grafica, sunt protejate de drepturile de autor. Toate drepturile, inclusiv duplicarea, publicarea, editarea și traducerea, rămân rezervate, Firmei AUTODOC SE.