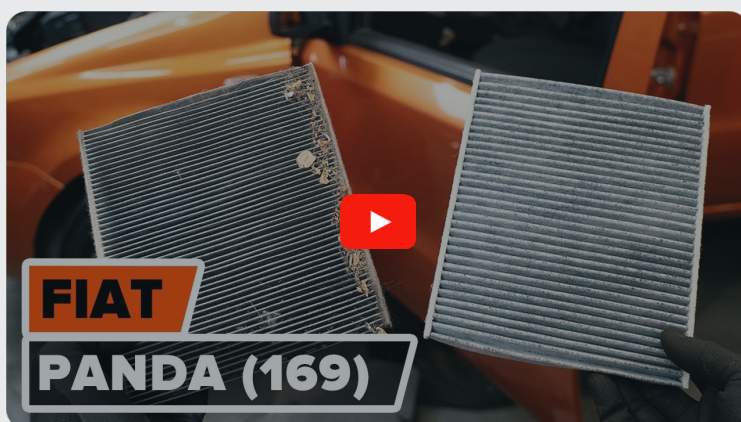


AUTODOC CLUB

Cum să schimbați: filtru
polen la **ABARTH 500C /
595C / 695C Cabrio (312)**
| Ghid de înlocuire

TUTORIAL VIDEO SIMILAR



Acest video prezintă procedura de înlocuire a unei piese auto similare la un alt vehicul.

Important!

Această procedură de înlocuire poate fi utilizată pentru:

ABARTH 500C / 595C / 695C Cabrio (312) 1.4 (312.AXF1A), ABARTH 500C / 595C / 695C Cabrio (312) 1.4 (312.AXF1A, 312.AXD1A), ABARTH 500C / 595C / 695C Cabrio (312) 1.4 (312.AXF11), ABARTH 500C / 595C / 695C Cabrio (312) 1.4 (312.AXD1A)

Etapele pot varia ușor în funcție de construcția mașinii.

Acest tutorial a fost creat în baza procedurii de înlocuire a unei piese auto similare pentru: FIAT PANDA (169) 1.2

ÎNLOCUIREA: FILTRU POLEN – ABARTH 500C / 595C /
695C CABRIO (312). SCULELE DE CARE VEȚI AVEA
NEVOIE:



- Cheie cu clichet

- Surubelnită phillips

[Cumpărați instrumente](#)

Înlocuirea: filtru polen – ABARTH 500C / 595C / 695C Cabrio (312). AUTODOC recomandă:

- Înlocuiți filtrul de habitacul cel puțin o dată la șase luni, la început de primăvară și toamnă.
- Respectați termenii, cerințele și recomandările de utilizare furnizate de către producător.
- În cazul în care fluxul de aer din interiorul habitaculului este redus drastic, înlocuiți filtrul înainte de intervenția de întreținere programată.
- Vă rugăm să rețineți: toate lucrările la automobilul - ABARTH 500C / 595C / 695C Cabrio (312) - trebuie efectuate cu motorul oprit.

ÎNLOCUIȚI ÎN URMĂTOAREA ORDINE:

1 Deplasați scaunul pasagerului complet în spate.

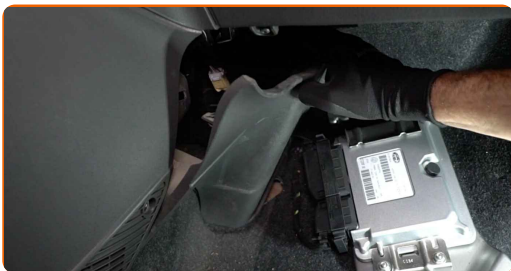
2 Deșurubați dispozitivul de fixare al rezemătorii de picior. Folosiți o șurubelniță Phillips. Folosiți o cheie cu clichet.



3 Demontați rezemătoarea de picior.



4 Scoateți panoul lateral din plastic.



5 Deșurubați elementele de fixare ale capacului carcasei filtrului de habitacul. Folosiți o șurubelniță Phillips. Folosiți o cheie cu clichet.



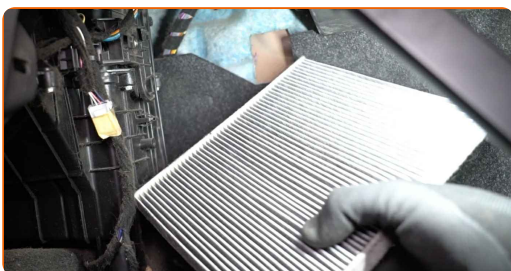
6 Îndepărtați capacul cutiei filtrului de habitacul.



AUTODOC recomandă:

- Înlocuirea: filtru polen – ABARTH 500C / 595C / 695C Cabrio (312). Nu utilizați forță excesivă atunci când demontați piesa deoarece aceasta o poate deteriora.

7 Îndepărtați filtrul de habitacul.



Înlocuirea: filtru polen – ABARTH 500C / 595C / 695C Cabrio (312). Sfatul util:

- Nu încercați să curățați și să re-utilizați filtrul. Acest lucru va avea efecte negative asupra calității aerului din habitacul.

8

Instalați filtrul de habitacul în suportul său.

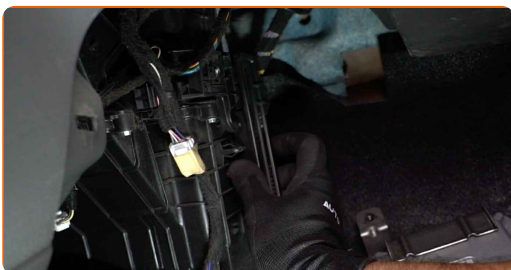


AUTODOC recomandă:

- Înlocuirea: filtru polen – ABARTH 500C / 595C / 695C Cabrio (312). Asigurați-vă că poziționați corect elementul de filtrare. Evitați dezaxarea.
- Urmați direcția săgeții fluxului de aer de pe filtru.
- Aveți grijă să folosiți numai filtre de bună calitate.

9

Reinstalați capacul cutiei filtrului de habitacul. Asigurați-vă că s-a produs un clic, care semnifică instalarea corectă în canelurile de fixare.



- 10** Înșurubați elementele de fixare ale capacului carcasei filtrului de habitacul. Folosiți o șurubelniță Phillips. Folosiți o cheie cu clichet.



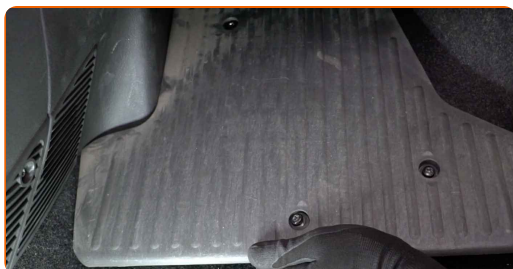
AUTODOC recomandă:

- Înlocuirea: filtru polen – ABARTH 500C / 595C / 695C Cabrio (312). Nu utilizați forță excesivă în timpul instalării. Acest lucru poate deteriora elementele de fixare.

- 11** Instalați panoul lateral din plastic.



- 12** Reinstalați rezemătoarea de picior.



13 Înșurubați dispozitivul de fixare al rezemătorii de picior. Folosiți o șurubelniță Phillips. Folosiți o cheie cu clichet.



14 Aduceți scaunul pasagerului în poziția inițială.

15 Porniți contactul.

16 Porniți sistemul de aer condiționat. Acest lucru este necesar pentru a vă asigura de funcționarea corespunzătoare a componentei.

17 Opriți contactul.

BRAVO! 

[VIZUALIZAȚI MAI MULTE TUTORIALE](#)

AUTODOC – PIESE DE SCHIMB DE CALITATE ȘI IEFTINE ONLINE

APLICAȚIA MOBILĂ AUTODOC: PRINDEȚI SUPER OFERTE, CUMPĂRAȚI COMOD



AUTODOC

GET IT ON  Google Play

Download on the  App Store

Download

O SELECȚIE VARIATĂ DE PIESE DE SCHIMB PENTRU MAȘINA DUMNEAVOASTRĂ

FILTRU POLEN: O GAMĂ VASTĂ

ACT DE RENUNȚARE / DISCLAIMER:

Documentul conține numai recomandări generale care vă pot fi utile când efectuați acțiuni de reparație sau de înlocuire. Firma AUTODOC nu va fi răspunzătoare pentru nici o pierdere, rănire sau deteriorare a proprietății apărute în timpul procesului de reparație sau înlocuire din cauza unei aplicări sau interpretări greșite a informațiilor furnizate.

Firma AUTODOC nu este răspunzătoare pentru erorile sau ambiguitățile din acest manual. Informațiile sunt furnizate doar în scop informativ și nu pot înlocui instrucțiunile de la profesioniști.

Firma AUTODOC nu este răspunzătoare pentru utilizarea incorectă sau periculoasă a echipamentelor, sculelor și componentelor auto. Firma AUTODOC recomandă cu tărie să aveți grijă și să urmați instrucțiunile de siguranță când efectuați o reparație sau o înlocuire. Amintiți-vă: Utilizarea pieselor de calitate inferioară nu garantează siguranța rutieră.

© Copyright 2023 – Tot conținutul, în special textele, fotografiile și grafica, sunt protejate de drepturile de autor. Toate drepturile, inclusiv duplicarea, publicarea, editarea și traducerea, rămân rezervate, Firmei AUTODOC SE.