



Cum să schimbați: curea
caneluri la **Audi A4 B8** |
Ghid de înlocuire

TUTORIAL VIDEO



Important!

Această procedură de înlocuire poate fi utilizată pentru:

AUDI A4 B8 Sedan (8K2) 1.8 TFSI, AUDI A4 B8 Sedan (8K2) 1.8 TFSI quattro, AUDI A4 B8 Avant (8K5) 1.8 TFSI, AUDI A4 B8 Avant (8K5) 1.8 TFSI quattro, AUDI A4 B8 Sedan (8K2) 2.0 TFSi, AUDI A4 B8 Sedan (8K2) 2.0 TFSI quattro, AUDI A4 B8 Avant (8K5) 2.0 TFSi, AUDI A4 B8 Avant (8K5) 2.0 TFSI, AUDI A4 B8 Avant (8K5) 2.0 TFSI quattro, AUDI A5 B8 Coupe (8T3) 2.0 TFSI, AUDI A5 B8 Coupe (8T3) 2.0 TFSI quattro, AUDI A5 B8 Sportback (8TA) 2.0 TFSI, AUDI A5 B8 Sportback (8TA) 2.0 TFSI quattro, AUDI A4 B8 Sedan (8K2) 2.0 TFSI flexible fuel, AUDI A4 B8 Sedan (8K2) 2.0 TFSI flexible fuel quattro, (+ 9)

Etapele pot varia ușor în funcție de construcția mașinii.

ÎNLOCUIREA: CUREA CANELURI – AUDI A4 B8. LISTA
SCULELOR DE CARE VEȚI AVEA NEVOIE:



- Cheie combinată №16
- Huse de protecție aripi / frontală

CUMPĂRAȚI INSTRUMENTE

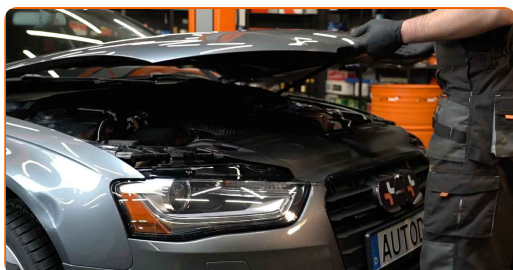
Înlocuirea: curea caneluri – Audi A4 B8. AUTODOC recomandă:

- Toate lucrările trebuie făcute cu motorul oprit.

ÎNLOCUIREA: CUREA CANELURI – AUDI A4 B8. CONSECUTIVITATEA RECOMANDATĂ A ETAPELOR:

1

Deschideți capota motorului.



2

Folosiți o husă de protecție pentru a evita deteriorarea vopselei și a plasticului mașinii.



3

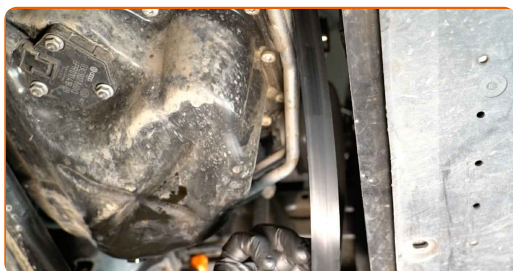
Ridicați mașina cu un cric sau așezați-o deasupra unui canal de inspecție.



4 Scoateți deoparte rola de tensionare a curelei de transmisie Poli-V. Utilizați o cheie în combinație fixă №16.



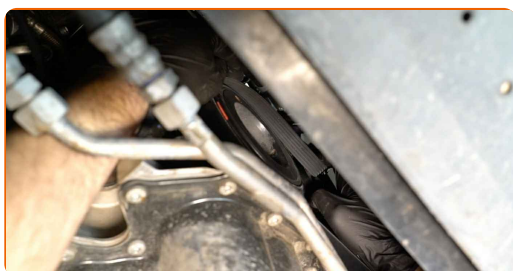
5 Scoateți cureaua de transmisie Poli-V.



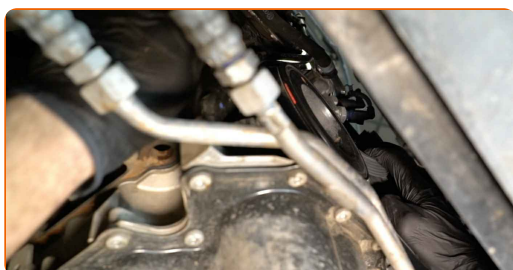
Înlocuirea: curea caneluri – Audi A4 B8. Sfatul util:

- Verificați starea rolei de tensionare și a rolei de ghidare. Înlocuiți-le dacă este cazul.

6 Aduceți rola de tensionare în poziția sa inițială. Utilizați o cheie în combinație fixă №16.



7 Instalați cureaua de transmisie Poli-V.



Înlocuirea: curea caneluri – Audi A4 B8. Experții AUTODOC recomandă:

- Asigurați-vă că cureaua Poli-V vine bine pe toate roletele.

8 Scoateți deoparte rola de tensionare a curelei de transmisie Poli-V. Utilizați o cheie în combinație fixă №16.



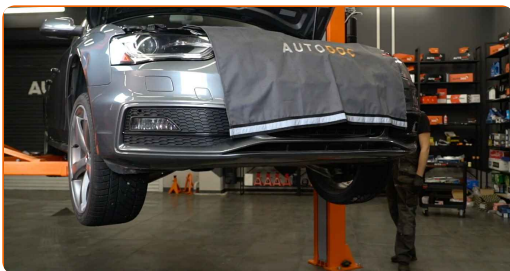
9 Potriviti cureaua poli-V pe scripetele întinzătorului.



10 Aduceți rola de tensionare în poziția sa inițială. Utilizați o cheie în combinație fixă №16.



11 Coborâți autovehiculul.



12

Lăsați motorul să funcționeze timp de câteva minute. Acest lucru este necesar pentru a vă asigura de funcționarea corespunzătoare a componentei.



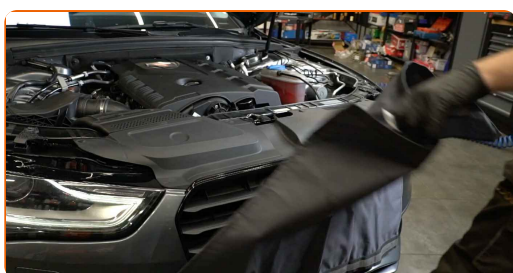
13

Opriți motorul.



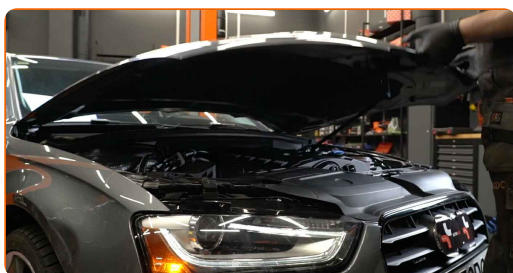
14

Îndepărtați husa de protecție.



15

Închideți capota.



BRAVO! 

VIZUALIZAȚI MAI MULTE TUTORIALE

AUTODOC – PIESE DE SCHIMB DE CALITATE ȘI IEFTINE ONLINE

APLICAȚIA MOBILĂ AUTODOC: PRINDEȚI SUPER OFERTE,
CUMPĂRAȚI COMOD



AUTODOC+

GET IT ON
Google Play

Download on the
App Store

Download

**O SELECȚIE VARIATĂ DE PIESE DE SCHIMB PENTRU
MAȘINA DUMNEAVOASTRĂ**

CUMPĂRAȚI PIESE DE SCHIMB PENTRU AUDI

CUREA CANELURI: O GAMĂ VASTĂ

ALEGEȚI PIESE AUTO PENTRU AUDI A4 B8

CUREA CANELURI PENTRU AUDI: CUMPĂRAȚI ACUM

**CUREA CANELURI PENTRU AUDI A4 B8: CELE MAI BUNE
PROMOȚII ȘI OFERTE**

ⓘ ACT DE RENUNȚARE / DISCLAIMER:

Documentul conține numai recomandări generale care vă pot fi utile când efectuați acțiuni de reparație sau de înlocuire. Firma AUTODOC nu va fi răspunzătoare pentru nici o pierdere, rănire sau deteriorare a proprietății apărute în timpul procesului de reparație sau înlocuire din cauza unei aplicări sau interpretări greșite a informațiilor furnizate.

Firma AUTODOC nu este răspunzătoare pentru erorile sau ambiguitățile din acest manual. Informațiile sunt furnizate doar în scop informativ și nu pot înlocui instrucțiunile de la profesioniști.

Firma AUTODOC nu este răspunzătoare pentru utilizarea incorectă sau periculoasă a echipamentelor, sculelor și componentelor auto. Firma AUTODOC recomandă cu tărie să aveți grijă și să urmați instrucțiunile de siguranță când efectuați o reparație sau o înlocuire. Amintiți-vă: Utilizarea pieselor de calitate inferioară nu garantează siguranța rutieră.

© Copyright 2021 – Tot conținutul, în special textele, fotografiile și grafica, sunt protejate de drepturile de autor. Toate drepturile, inclusiv duplicarea, publicarea, editarea și traducerea, rămân rezervate, Firmei AUTODOC GmbH.