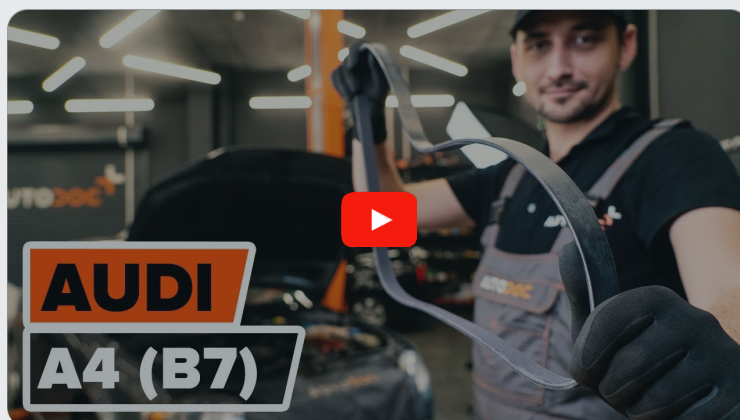




Cum să schimbați: curea
caneluri la **Audi A4 B7** |
Ghid de înlocuire

TUTORIAL VIDEO



Important!

Această procedură de înlocuire poate fi utilizată pentru:

AUDI A4 B6 Sedan (8E2) 1.8 T, AUDI A4 B6 Sedan (8E2) 2.0, AUDI A4 B6 Sedan (8E2) 1.6, AUDI A4 B6 Avant (8E5) 1.6, AUDI A4 B6 Avant (8E5) 2.0, AUDI A4 B6 Sedan (8E2) 2.0 FSI, AUDI A4 B6 Avant (8E5) 2.0 FSI, AUDI A4 B6 Sedan (8E2) 1.8 T quattro, AUDI A4 B6 Avant (8E5) 1.8 T, AUDI A4 B6 Avant (8E5) 1.8 T quattro, AUDI A4 B6/B7 Cabrio (8H7, 8HE) 1.8 T, AUDI A4 B6/B7 Cabrio (8H7, 8HE) 1.8 T quattro, AUDI A4 B7 Sedan (8EC) 2.0 TFSI quattro, AUDI A4 B7 Sedan (8EC) 1.8 T, AUDI A4 B7 Sedan (8EC) 1.8 T quattro, (+ 14)

Etapele pot varia ușor în funcție de construcția mașinii.

ÎNLOCUIREA: CUREA CANELURI – AUDI A4 B7. SCULELE
DE CARE VEȚI AVEA NEVOIE:



- Cheie combinată №17
- Huse de protecție aripi / frontală

CUMPĂRAȚI INSTRUMENTE

Înlocuirea: curea caneluri – Audi A4 B7. Sfatul util de la experții AUTODOC:

- Toate lucrările trebuie făcute cu motorul oprit.

ÎNLOCUIREA: CUREA CANELURI – AUDI A4 B7. EFECTUAȚI URMĂTORII PAȘI:

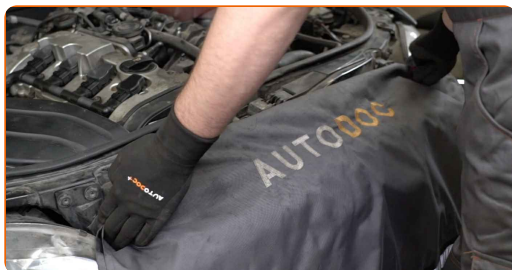
1

Deschideți capota motorului.



2

Folosiți o husă de protecție pentru a evita deteriorarea vopselei și a plasticului mașinii.



3

Îndepărtați capacul motorului.



AUTODOC recomandă:

- Înlocuirea: curea caneluri – Audi A4 B7. Nu utilizați forță excesivă atunci când demontați piesa deoarece aceasta o poate deteriora.

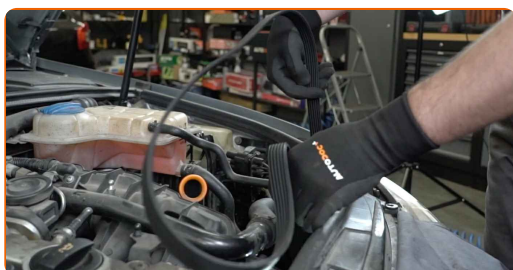
4

Scoateți deoparte rola de tensionare a curelei de transmisie Poli-V. Utilizați o cheie în combinație fixă №17.



5

Scoateți cureaua de transmisie Poli-V.



Înlocuirea: curea caneluri – Audi A4 B7. AUTODOC recomandă:

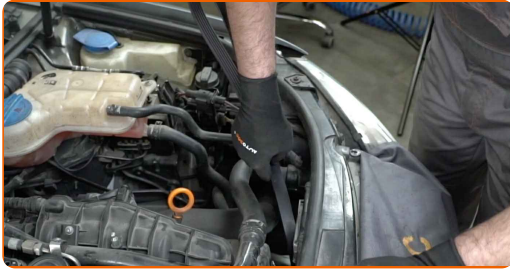
- Verificați starea rolei de tensionare și a rolei de ghidare. Înlocuiți-le dacă este cazul.

6

Aduceți rola de tensionare în poziția sa inițială. Utilizați o cheie în combinație fixă №17.

7

Instalați cureaua de transmisie Poli-V.



Înlocuirea: curea caneluri – Audi A4 B7. Sfatul util:

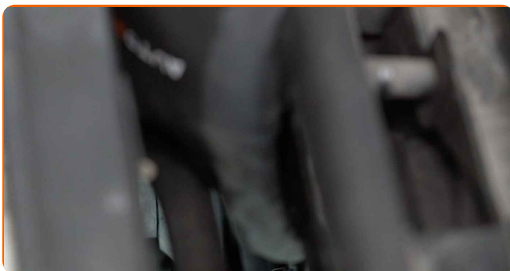
- Asigurați-vă că cureaua Poli-V vine bine pe toate rolele.

8

Scoateți deoparte rola de tensionare a curelei de transmisie Poli-V. Utilizați o cheie în combinație fixă №17.

9

Potrivii cureaua poli-V pe scripetele întinzătorului.



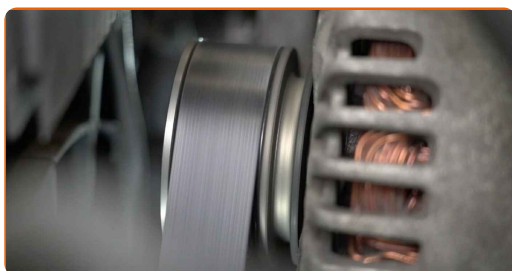
10

Aduceți rola de tensionare în poziția sa inițială. Utilizați o cheie în combinație fixă №17.



11

Lăsați motorul să funcționeze timp de câteva minute. Acest lucru este necesar pentru a vă asigura de funcționarea corespunzătoare a componentei.

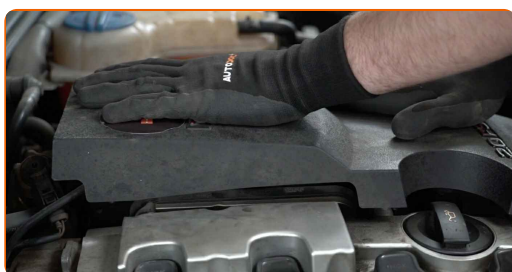


12

Opriți motorul.

13

Montați capacul motorului și fixați-l.



AUTODOC recomandă:

- Înlocuirea: curea caneluri – Audi A4 B7. Nu utilizați forță excesivă în timpul instalării. Acest lucru poate deteriora piesa.
- Asigurați-vă de poziționarea corectă a capacului motorului. Acesta nu trebuie să fie deplasat față de elementele de fixare de ghidare.

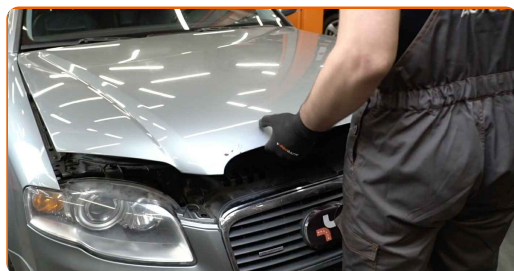
14

Îndepărtați husa de protecție.



15

Închideți capota.



BRAVO!

VIZUALIZAȚI MAI MULTE TUTORIALE

AUTODOC – PIESE DE SCHIMB DE CALITATE ȘI IEFTINE ONLINE

APLICAȚIA MOBILĂ AUTODOC: PRINDEȚI SUPER OFERTE,
CUMPĂRAȚI COMOD



AUTODOC

GET IT ON
Google Play

Download on the
App Store

Download

**O SELECȚIE VARIATĂ DE PIESE DE SCHIMB PENTRU
MAȘINA DUMNEAVOASTRĂ**

CUMPĂRAȚI PIESE DE SCHIMB PENTRU AUDI

CUREA CANELURI: O GAMĂ VASTĂ

ALEGEȚI PIESE AUTO PENTRU AUDI A4 B7

CUREA CANELURI PENTRU AUDI: CUMPĂRAȚI ACUM

**CUREA CANELURI PENTRU AUDI A4 B7: CELE MAI BUNE
PROMOȚII ȘI OFERTE**

ⓘ ACT DE RENUNȚARE / DISCLAIMER:

Documentul conține numai recomandări generale care vă pot fi utile când efectuați acțiuni de reparație sau de înlocuire. Firma AUTODOC nu va fi răspunzătoare pentru nici o pierdere, rănire sau deteriorare a proprietății apărute în timpul procesului de reparație sau înlocuire din cauza unei aplicări sau interpretări greșite a informațiilor furnizate.

Firma AUTODOC nu este răspunzătoare pentru erorile sau ambiguitățile din acest manual. Informațiile sunt furnizate doar în scop informativ și nu pot înlocui instrucțiunile de la profesioniști.

Firma AUTODOC nu este răspunzătoare pentru utilizarea incorectă sau periculoasă a echipamentelor, sculelor și componentelor auto. Firma AUTODOC recomandă cu tărie să aveți grijă și să urmați instrucțiunile de siguranță când efectuați o reparație sau o înlocuire. Amintiți-vă: Utilizarea pieselor de calitate inferioară nu garantează siguranța rutieră.

© Copyright 2022 – Tot conținutul, în special textele, fotografiile și grafica, sunt protejate de drepturile de autor. Toate drepturile, inclusiv duplicarea, publicarea, editarea și traducerea, rămân rezervate, Firmei AUTODOC GmbH.