



Cum să schimbați: arc
spiral din spate la **Audi**
A4 B5 Avant | Ghid de
înlocuire

TUTORIAL VIDEO

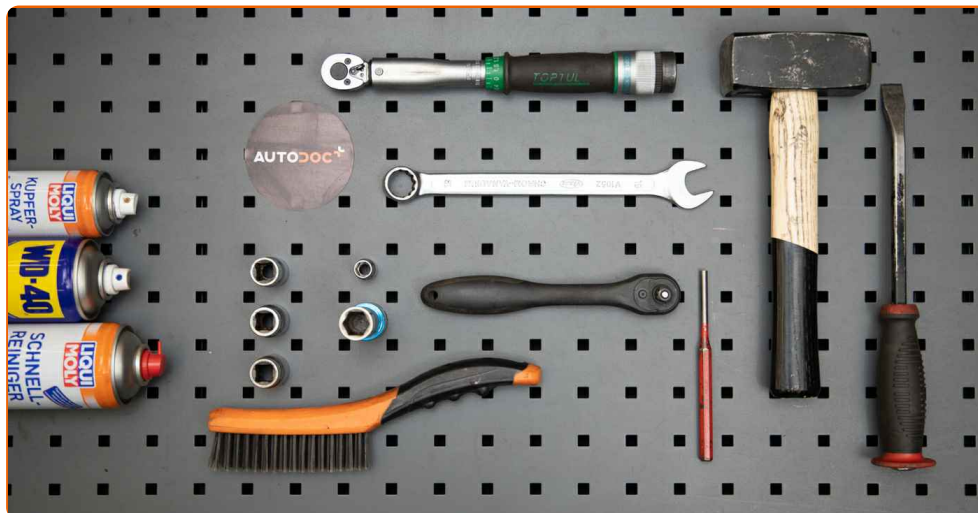
** Important!**

Această procedură de înlocuire poate fi utilizată pentru:

AUDI A4 Avant (8D5, B5) 1.6, AUDI A4 Avant (8D5, B5) 1.8, AUDI A4 Avant (8D5, B5) 2.6, AUDI A4 Avant (8D5, B5) 2.8, AUDI A4 Avant (8D5, B5) 1.9 TDI, AUDI A4 Avant (8D5, B5) 2.4, AUDI A4 Avant (8D5, B5) 2.5 TDI, AUDI A4 Avant (8D5, B5) 1.8 T

Etapele pot varia ușor în funcție de construcția mașinii.

**ÎNLOCUIREA: ARC SPIRAL – AUDI A4 B5 AVANT. LISTA
SCULELOR DE CARE VEȚI AVEA NEVOIE:**



- Perie de sârmă
- Spray WD-40
- Spray curățare frâne
- Vaselina pe bază de cupru
- Cheie combinată №19
- Capăt cheie tubulară nr.10
- Capăt cheie tubulară nr.17
- Capăt cheie tubulară nr.18
- Capăt cheie tubulară nr.19
- Chei tubulare de impact pentru prezoanele roților №17
- Cheie cu clichet
- Cheie dinamometrică
- Presă hidraulică pentru arcuri
- Ciocan
- Poanson
- Rangă metalică
- Cric hidraulic cutie de viteze
- Pană blocare roată

CUMPĂRAȚI INSTRUMENTE

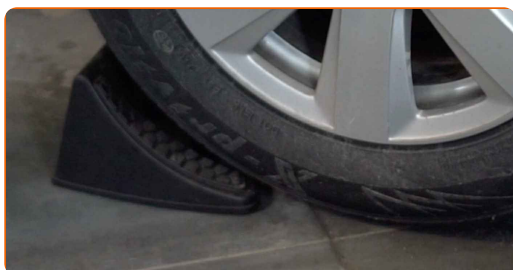
Înlocuirea: arc spiral – Audi A4 B5 Avant. AUTODOC recomandă:

- Ambele arcuri elicoidale ale suspensiei spate trebuie înlocuite simultan.
- Procedura de înlocuire este identică pentru arcul elicoidal stâng și cel drept a suspensiei spate.
- Toate lucrările trebuie făcute cu motorul oprit.

ÎNLOCUIREA: ARC SPIRAL – AUDI A4 B5 AVANT. UTILIZAȚI URMĂTOAREA PROCEDURĂ:

1

Securizați roțile cu un opritor de roată.



2

Slăbiți șuruburile de fixare a roții. Folosiți o cheie tubulară de impact pentru roată #17.



3

Ridicați partea din spate a vehiculului și fixați-l cu ajutorul unor suporturi.



4

Deșurubați bolțurile roților.



Înlocuirea: arc spiral – Audi A4 B5 Avant. Sfatul util:

- Pentru a evita accidentările, susțineți roata atunci când deșurubați bolțurile.

5

Scoateți roata.



6

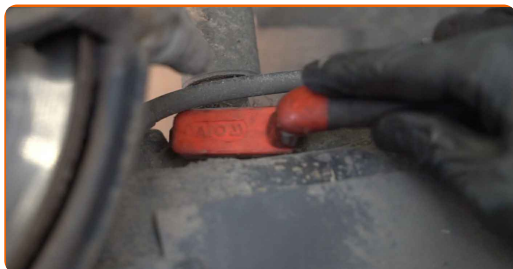
Deșurubați suportul cablului ABS. Utilizați o cheie tubulară №10. Folosiți o cheie cu clichet.



7

Demontați suportul cablajului ABS.

8 Curățați elementele de fixare ale telescopului amortizorului. Folosiți o perie de sârmă. Folosiți spray WD-40.



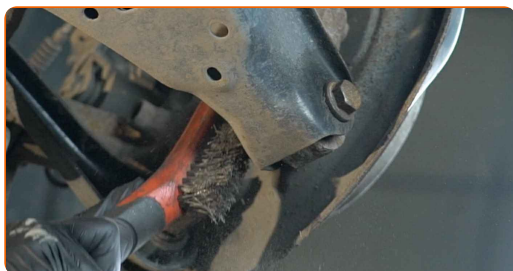
9 Deșurubați elementul de fixare inferior al barei de sprijin amortizor. Utilizați o cheie în combinație fixă №19. Utilizați o cheie tubulară №19. Folosiți o cheie cu clichet.



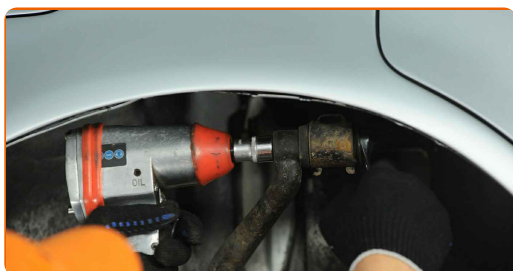
10 Scoateți șurubul de fixare.



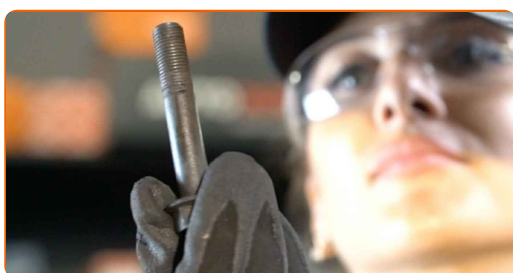
11 Curățați toate articulațiile brațului. Folosiți o perie de sârmă. Folosiți spray WD-40.



- 12** Deșurubați elementele de fixare ale brațului de sus. Utilizați o cheie în combinație fixă №19. Utilizați o cheie tubulară №18. Folosiți o cheie cu clichet.



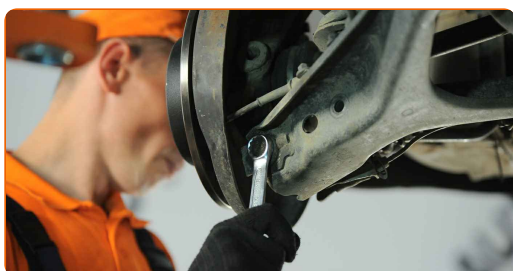
- 13** Scoateți șurubul de fixare.



- 14** Desfaceți brațul suspensiei de la fuzeta spate.

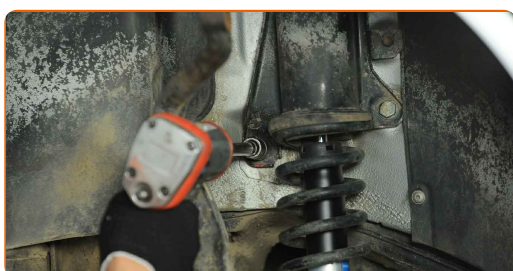
- 15** Desprindeți partea de jos a ansamblului amortizor-arc. Folosiți o rangă.

- 16** Deșurubați elementul de fixare ce unește brațul de control cu portfuzeta spate. Utilizați o cheie în combinație fixă №19. Utilizați o cheie tubulară №19. Folosiți o cheie cu clichet.



- 17** Scoateți șurubul de fixare. Folosiți un punctator. Folosiți un ciocan.

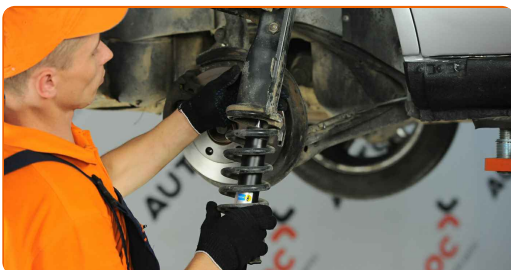
- 18** Deșurubați elementele de fixare de sus ale telescopului amortizorului. Utilizați o cheie tubulară №17. Folosiți o cheie cu clichet.



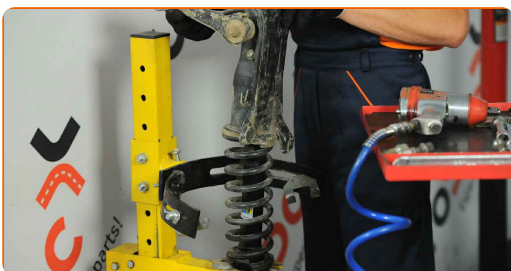
19 Decuplați brațul de control inferior. Folosiți o rangă.

20 Trageți în jos brațul de control al suspensiei. Folosiți o rangă.

21 Extrageți bara de sprijin amortizor.



22 Montați bara de sprijin amortizor pe dispozitivul special pentru comprimarea arcurilor.



Înlocuirea: arc spiral – Audi A4 B5 Avant. Sfatul util de la AUTODOC:

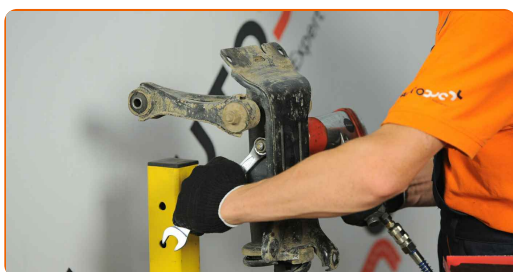
- Rețineți că atunci când utilizați compresorul de arcuri, spirele arcului trebuie prinse în mod sigur, comprimându-l contemporan din partea opusă.
- Asigurați-vă că poziția arcului în interiorul suportului este corectă.
- Asigurați-vă că spirele arcurilor au intrat în mod ferm în manivelele de strângere.

23 Comprimați arcul.



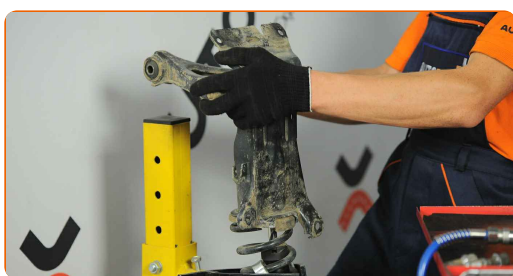
24 Tratați tija telescopului amortizorului. Folosiți o perie de sârmă. Folosiți spray WD-40.

25 Deșurubați piulița tijei suportului de amortizare. Utilizați o cheie în combinație fixă №19. Utilizați o cheie tubulară №18. Folosiți o cheie cu clichet.

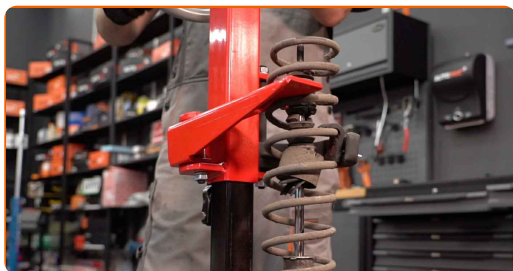


26 Scoateți șurubul de fixare.

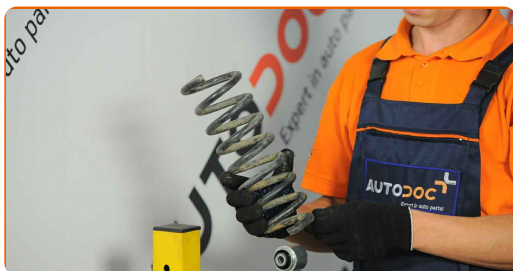
27 Demontați flanșa superioară a amortizorului împreună cu brațele de control.



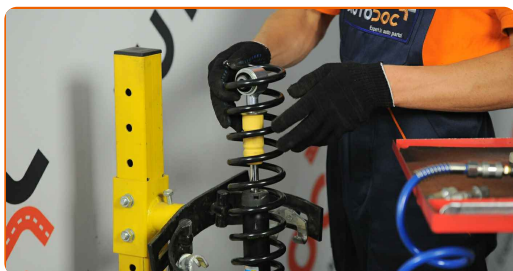
28 Slăbiți arcul elicoidal.



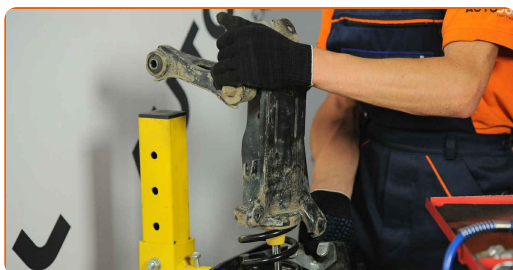
29 Îndepărtați arcul.



30 Montați arcul pe amortizor.



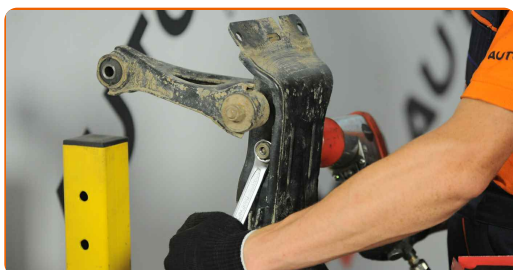
31 Instalați flanșa superioară a amortizorului împreună cu brațele de control.



32 Comprimați arcul.

33 Instalați șurubul de fixare. Folosiți un punctator. Folosiți un ciocan.

34 Strângeți șurubul tijeii pistonului barei de sprijin amortizor. Utilizați o cheie în combinație fixă №19. Utilizați o cheie tubulară №18. Folosiți o cheie de cuplu. Strângeți pînă la cuplul de 70 Nm.+90°

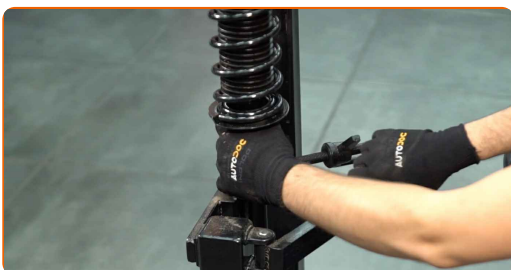


Înlocuirea: arc spiral – Audi A4 B5 Avant. Sfatul util de la experții AUTODOC:

- Important! Asigurați-vă că utilizați elemente de fixare noi.
- Asigurați-vă că arcul este poziționat corect. Evitați poziționarea incorectă a acestuia.

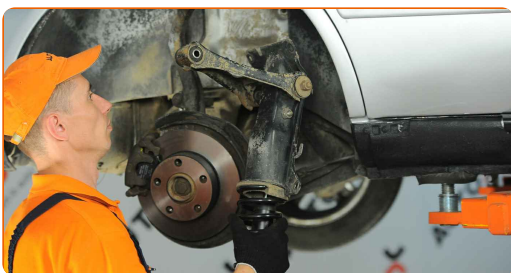
35 Decomprimați arcul.

36 Scoateți telescopul amortizorului în ansamblu.



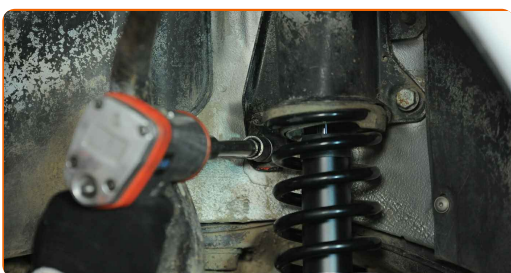
37 Trageți în jos brațul de control al suspensiei.

38 Instalați bara de sprijin amortizor sub arcul roții.

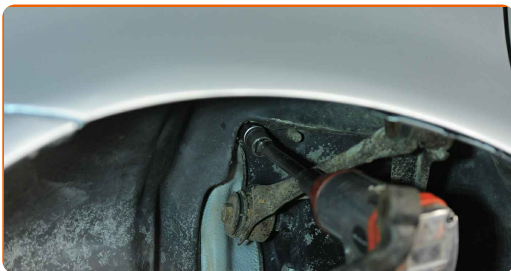


39 Atașați partea de jos a ansamblului amortizor-arc.

40.1 Strângeți elementele de fixare de sus ale telescopului amortizorului.



40.2 Folosiți o rangă. Utilizați o cheie tubulară №17. Folosiți o cheie de cuplu. Strângeți pînă la cuplul de 65 Nm.

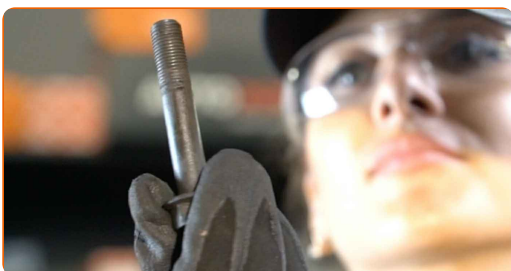


41 Atașați brațul suspensiei la fuzeta spate.

42 Instalați șurubul de fixare.

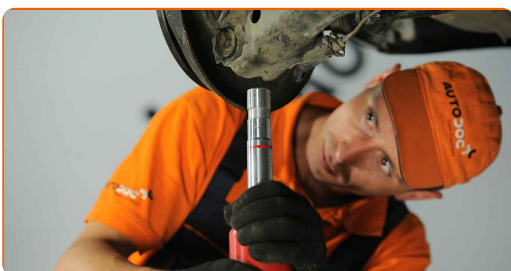
43 Cuplați brațul de control inferior. Folosiți o rangă.

44 Instalați șurubul de fixare. Folosiți un punctator. Folosiți un ciocan.

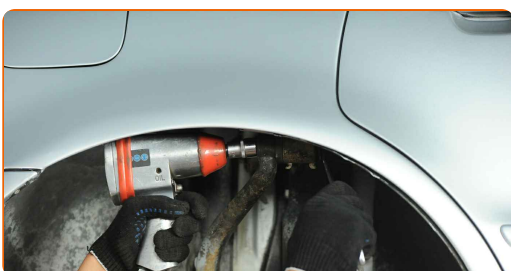


45 Instalați șurubul de fixare. Folosiți un punctator. Folosiți un ciocan.

46 Proptiți brațul. Folosiți un cric hidraulic pentru cutia de viteze.



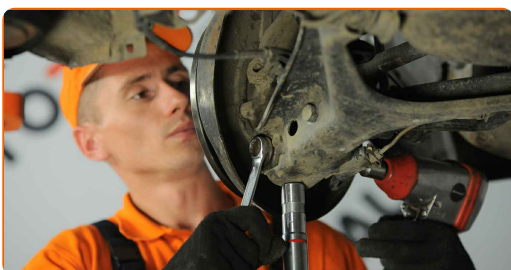
47 Strângeți elementele de fixare ale brațului de sus. Utilizați o cheie în combinație fixă №19. Utilizați o cheie tubulară №18. Folosiți o cheie de cuplu. Strângeți pînă la cuplul de 85 Nm.



- 48** Strângeți elementul de fixare inferior al amortizorului. Utilizați o cheie în combinație fixă №19. Utilizați o cheie tubulară №19. Folosiți o cheie de cuplu. Strângeți pînă la cuplul de 80 Nm.



- 49** Strângeți elementele de fixare ce unesc brațul de control cu portfuzeta spate. Utilizați o cheie în combinație fixă №19. Utilizați o cheie tubulară №19. Folosiți o cheie de cuplu. Strângeți pînă la cuplul de 80 Nm.

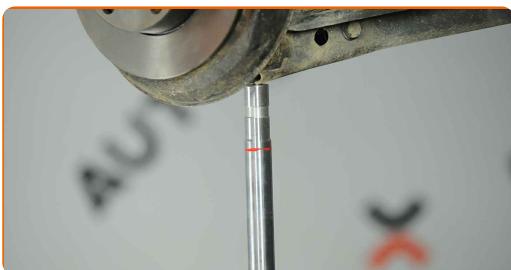


- 50** Instalați suportul cablajului ABS.

- 51** Strângeți suportul cablului ABS. Utilizați o cheie tubulară №10. Folosiți o cheie cu clichet.



- 52** Îndepărtați suportul de sub braț.

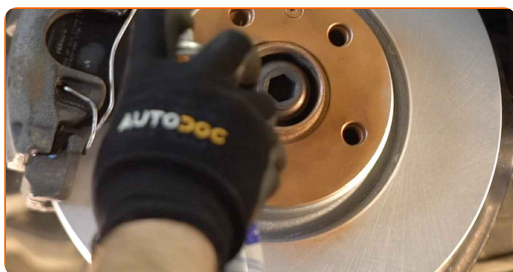


AUTODOC recomandă:

- Înlocuirea: arc spiral – Audi A4 B5 Avant. Coborâți cricul de transmisie lin, fără smucituri, pentru a evita deteriorarea componentelor și a mecanismelor.

53 Tratați elementele de fixare ale amortizorului telescopic. Tratați toate articulațiile brațului. Folosiți unsoare de cupru.

54 Tratați suprafața unde discul de frână intră în contact cu janta. Folosiți unsoare de cupru.



55 Curățați suprafața discului de frână. Folosiți un spray curățare frâne.



AUTODOC recomandă:

- Înlocuirea: arc spiral – Audi A4 B5 Avant. După aplicarea spray-ului, așteptați câteva minute.

56

Montați roata.



AUTODOC recomandă:

- Important! Țineți roata atunci când înșurubați șuruburile de fixare. Audi A4 B5 Avant

57

Înșurubați bolțurile roții. Folosiți o cheie tubulară de impact pentru roată #17.



58

Așezați din nou vehiculul la sol și, lucrând în ordine încrucișată, strângeți șuruburile de fixare ale roții. Folosiți o cheie tubulară de impact pentru roată #17. Folosiți o cheie de cuplu. Strângeți pînă la cuplul de 120 Nm.



59

Scoateți cricul și opritoarele de roată.



BRAVO! 

VIZUALIZAȚI MAI MULTE TUTORIALE

AUTODOC – PIESE DE SCHIMB DE CALITATE ȘI IEFTINE ONLINE

APLICAȚIA MOBILĂ AUTODOC: PRINDEȚI SUPER OFERTE,
CUMPĂRAȚI COMOD



+ AUTODOC

GET IT ON
Google Play

Download on the
App Store

Download

**O SELECȚIE VARIATĂ DE PIESE DE SCHIMB PENTRU
MAȘINA DUMNEAVOASTRĂ**

CUMPĂRAȚI PIESE DE SCHIMB PENTRU AUDI

ARC SPIRAL: O GAMĂ VASTĂ

ALEGEȚI PIESE AUTO PENTRU AUDI A4 B5 AVANT

ARC SPIRAL PENTRU AUDI: CUMPĂRAȚI ACUM

**ARC SPIRAL PENTRU AUDI A4 B5 AVANT: CELE MAI BUNE
PROMOȚII ȘI OFERTE**

ⓘ ACT DE RENUNȚARE / DISCLAIMER:

Documentul conține numai recomandări generale care vă pot fi utile când efectuați acțiuni de reparație sau de înlocuire. Firma AUTODOC nu va fi răspunzătoare pentru nici o pierdere, rănire sau deteriorare a proprietății apărute în timpul procesului de reparație sau înlocuire din cauza unei aplicări sau interpretări greșite a informațiilor furnizate.

Firma AUTODOC nu este răspunzătoare pentru erorile sau ambiguitățile din acest manual. Informațiile sunt furnizate doar în scop informativ și nu pot înlocui instrucțiunile de la profesioniști.

Firma AUTODOC nu este răspunzătoare pentru utilizarea incorectă sau periculoasă a echipamentelor, sculelor și componentelor auto. Firma AUTODOC recomandă cu tărie să aveți grijă și să urmați instrucțiunile de siguranță când efectuați o reparație sau o înlocuire. Amintiți-vă: Utilizarea pieselor de calitate inferioară nu garantează siguranța rutieră.

© Copyright 2022 – Tot conținutul, în special textele, fotografiile și grafica, sunt protejate de drepturile de autor. Toate drepturile, inclusiv duplicarea, publicarea, editarea și traducerea, rămân rezervate, Firmei AUTODOC GmbH.