



Cum să schimbați:  
bieleta antiruliu din spate  
la **Audi A4 B5 Avant** |  
Ghid de înlocuire

## TUTORIAL VIDEO



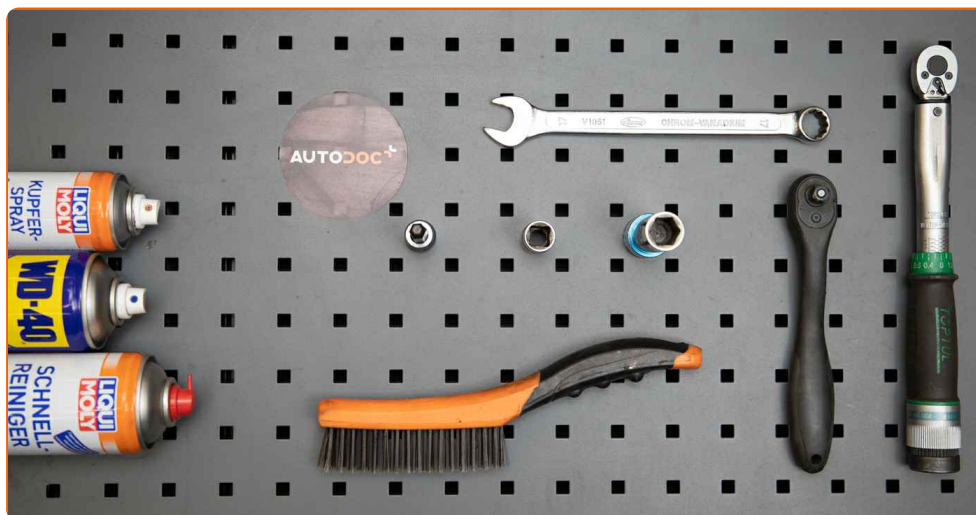
### Important!

Această procedură de înlocuire poate fi utilizată pentru:

AUDI COUPE (89, 8B) 2.3, AUDI COUPE (89, 8B) 2.0, AUDI COUPE (89, 8B) 2.0 16 V, AUDI COUPE (89, 8B) 2.3 20V, AUDI COUPE (89, 8B) 2.6, AUDI COUPE (89, 8B) 2.8, AUDI COUPE (89, 8B) 2.3 quattro, AUDI COUPE (89, 8B) 2.3 20V quattro, AUDI COUPE (89, 8B) S2 quattro, AUDI COUPE (89, 8B) 2.6 quattro, AUDI COUPE (89, 8B) 2.8 quattro, AUDI 80 B4 Sedan (8C2) 1.9 TD, AUDI 80 B4 Sedan (8C2) 1.9 TDI, AUDI 80 B4 Sedan (8C2) 1.6, AUDI 80 B4 Sedan (8C2) 1.6 E, (+ 70)

Etapele pot varia ușor în funcție de construcția mașinii.

**ÎNLOCUIREA: BIELETA ANTIRULIU – AUDI A4 B5  
AVANT. LISTA SCULELOR DE CARE VEȚI AVEA NEVOIE:**



- Perie de sârmă
- Spray WD-40
- Spray curățare frâne
- Vaselina pe bază de cupru
- Cheie combinată №17
- Capăt cheie tubulară nr.15
- Bit HEX nr. H5.
- Chei tubulare de impact pentru prezoanele roților №17
- Cheie cu clichet
- Cheie dinamometrică
- Pană blocare roată

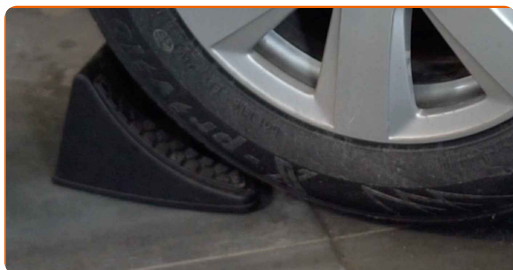
**CUMPĂRAȚI INSTRUMENTE**

**Înlocuirea: bieleta antiruliu – Audi A4 B5 Avant. Sfatul util de la experții AUTODOC:**

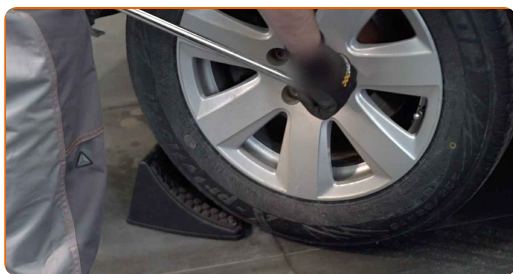
- Înlocuiți bieletele antiruliu ale automobilului dvs. Audi A4 B5 Avant în perechi
- Procedura de înlocuire este identică pentru abele bielete antiruliu de pe aceeași axă.
- Toate lucrările trebuie făcute cu motorul oprit.

**ÎNLOCUIREA: BIELETA ANTIRULIU – AUDI A4 B5 AVANT. UTILIZAȚI URMĂTOAREA PROCEDURĂ:**

**1** Securizați roțile cu un opritor de roată.



**2** Slăbiți șuruburile de fixare a roții. Folosiți o cheie tubulară de impact pentru roată #17.



**3** Ridicați partea din spate a vehiculului și fixați-l cu ajutorul unor suporturi.



4

Deșurubați bolțurile roților.



### AUTODOC recomandă:

- Important! Țineți roata atunci când deșurubați șuruburile de fixare. Audi A4 B5 Avant

5

Scoateți roata.

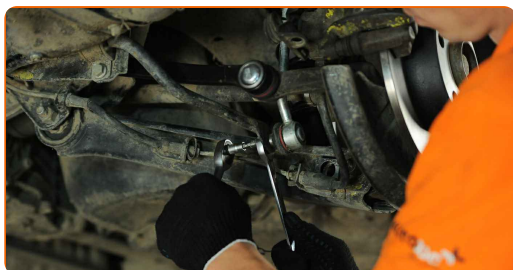


6

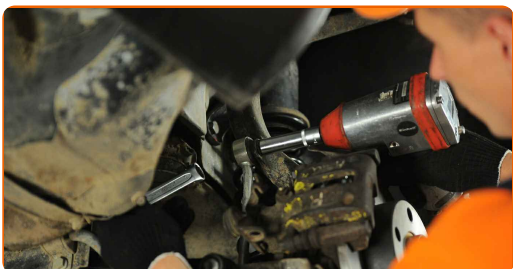
Curățați elementele de fixare ale bielei antirului. Folosiți o perie de sârmă. Folosiți spray WD-40.

7

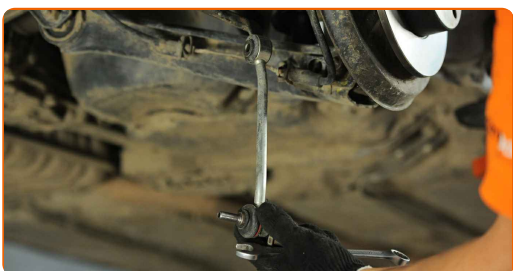
Deșurubați elementul de fixare ce unește bieleta antirului de bara stabilizatoare. Utilizați o cheie în combinație fixă №17. Folosiți cheia hexagonală nr. H5. Folosiți o cheie cu clichet.



- 8** Deșurubați suportul de fixare superior al bieletei antiruliu. Utilizați o cheie în combinație fixă №17. Utilizați o cheie tubulară №15. Folosiți o cheie cu clichet.



- 9** Îndepărtați tija de stabilizare transversală.

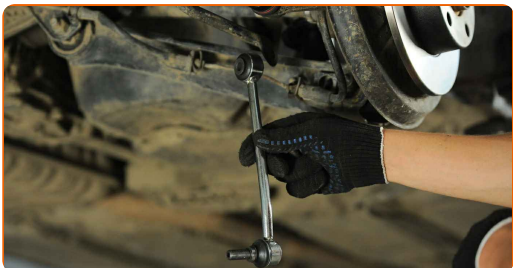


### Înlocuirea: bieleta antiruliu – Audi A4 B5 Avant. Sfatul util:

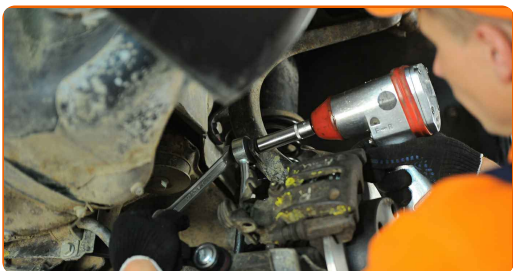
- Verificați strea manșoanelor de suport ale stabilizatorului. În caz de necesitate - înlocuiți componenta.

- 10** Curățați locurile de montare ale bieletei antiruliu. Folosiți o perie de sârmă. Folosiți spray WD-40.

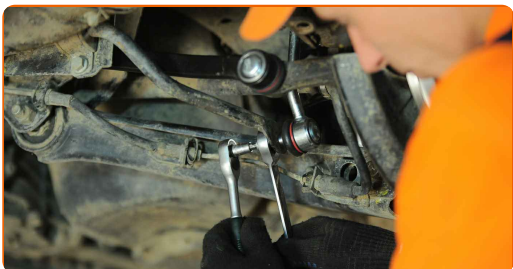
- 11** Instalați o nouă bară, strângeți elementele de fixare.



- 12** Strângeți suportul de fixare superior al bieletei antirului. Utilizați o cheie în combinație fixă №17. Utilizați o cheie tubulară №15. Folosiți o cheie de cuplu. Strângeți pînă la cuplul de 65 Nm.

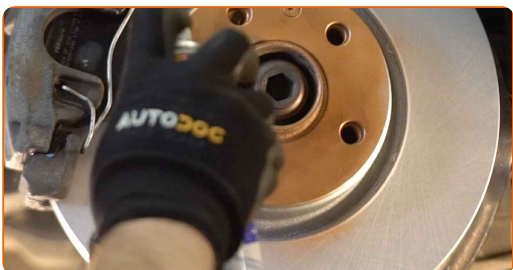


- 13** Strângeți elementul de fixare ce unește bieleta antirului de bara stabilizatoare. Utilizați o cheie în combinație fixă №17. Folosiți cheia hexagonală nr. H5. Folosiți o cheie de cuplu. Strângeți pînă la cuplul de 60 Nm.

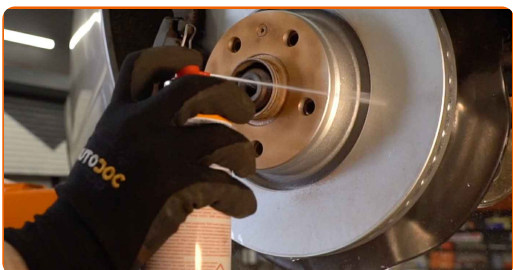


- 14** Tratați toate articulațiile bieletei antirului. Folosiți unsoare de cupru.

- 15** Tratați suprafața unde discul de frână intră în contact cu janta. Folosiți unsoare de cupru.



- 16** Curățați suprafața discului de frână. Folosiți un spray curățare frâne.





Înlocuirea: bieleta antiruliu – Audi A4 B5 Avant. Experții AUTODOC recomandă:

- După aplicarea spray-ului așteptați câteva minute.

17

Montați roata.



**AUTODOC recomandă:**

- Atenție! Pentru evitarea leziunilor, țineți roata atunci când înșurubați șuruburile de fixare la automobil. Audi A4 B5 Avant

18

Înșurubați bolțurile roții. Folosiți o cheie tubulară de impact pentru roată #17.



19

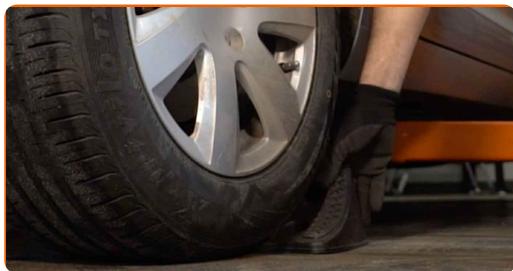
Așezați din nou vehiculul la sol și, lucrând în ordine încrucișată, strângeți șuruburile de fixare ale roții. Folosiți o cheie tubulară de impact pentru roată #17. Folosiți o cheie de cuplu. Strângeți pînă la cuplul de 120 Nm.





20

Scoateți cricul și opritoarele de roată.




**BRAVO!** 

**VIZUALIZAȚI MAI MULTE TUTORIALE**

## AUTODOC – PIESE DE SCHIMB DE CALITATE ȘI IEFTINE ONLINE

APLICAȚIA MOBILĂ AUTODOC: PRINDEȚI SUPER OFERTE,  
CUMPĂRAȚI COMOD



**+ AUTODOC**

GET IT ON  
**Google Play**

Download on the  
**App Store**

**Download**

**O SELECȚIE VARIATĂ DE PIESE DE SCHIMB PENTRU  
MAȘINA DUMNEAVOASTRĂ**

**CUMPĂRAȚI PIESE DE SCHIMB PENTRU AUDI**

**BIELETA ANTIRULIU: O GAMĂ VASTĂ**

**ALEGEȚI PIESE AUTO PENTRU AUDI A4 B5 AVANT**

**BIELETA ANTIRULIU PENTRU AUDI: CUMPĂRAȚI ACUM**

**BIELETA ANTIRULIU PENTRU AUDI A4 B5 AVANT: CELE MAI BUNE PROMOȚII ȘI OFERTE**

## **ⓘ ACT DE RENUNȚARE / DISCLAIMER:**

Documentul conține numai recomandări generale care vă pot fi utile când efectuați acțiuni de reparație sau de înlocuire. Firma AUTODOC nu va fi răspunzătoare pentru nici o pierdere, rănire sau deteriorare a proprietății apărute în timpul procesului de reparație sau înlocuire din cauza unei aplicări sau interpretări greșite a informațiilor furnizate.

Firma AUTODOC nu este răspunzătoare pentru erorile sau ambiguitățile din acest manual. Informațiile sunt furnizate doar în scop informativ și nu pot înlocui instrucțiunile de la profesioniști.

Firma AUTODOC nu este răspunzătoare pentru utilizarea incorectă sau periculoasă a echipamentelor, sculelor și componentelor auto. Firma AUTODOC recomandă cu tărie să aveți grijă și să urmați instrucțiunile de siguranță când efectuați o reparație sau o înlocuire. Amintiți-vă: Utilizarea pieselor de calitate inferioară nu garantează siguranța rutieră.

© Copyright 2022 – Tot conținutul, în special textele, fotografiile și grafica, sunt protejate de drepturile de autor. Toate drepturile, inclusiv duplicarea, publicarea, editarea și traducerea, rămân rezervate, Firmei AUTODOC GmbH.