

 **AUTODOC CLUB**

Cum să schimbați: etrier  
frana din față la **Audi A3**  
**8PA** | Ghid de înlocuire

## TUTORIAL VIDEO



### Important!

Această procedură de înlocuire poate fi utilizată pentru:

AUDI A3 Hatchback (8L1) 1.6, AUDI A3 Hatchback (8L1) 1.8, AUDI A3 Hatchback (8L1) 1.9 TDI, AUDI A3 Hatchback (8P1) 1.6 E-Power, AUDI A3 Sportback (8PA) 1.6 E-Power, AUDI A1 Hatchback (8X1, 8XK) 1.4 TFSI, AUDI A1 Hatchback (8X1, 8XK) 1.6 TDI, AUDI A1 Hatchback (8X1, 8XK) 2.0 TDI, AUDI TT Coupe (8N3) 1.8 T, AUDI TT Coupe (8N3) 1.8 T quattro, AUDI A3 Cabrio (8P7) 1.4 TFSI, AUDI TT Roadster (8N9) 1.8 T, AUDI TT Roadster (8N9) 1.8 T quattro, AUDI A1 Sportback (8XA, 8XF) 1.2 TFSI, AUDI A1 Sportback (8XA, 8XF) 1.4 TFSI, (+ 56)

Etapele pot varia ușor în funcție de construcția mașinii.

**ÎNLOCUIREA: ETRIER FRANA – AUDI A3 8PA. SCULELE DE CARE AȚI AVEA NEVOIE:**



- Perie de sârmă
- Spray curățare frâne
- Unsoare antiscârțâit
- Vaselina pe bază de cupru
- Cheie combinată №11
- Bit HEX nr. H7.
- Capăt cheie tubulară nr.11
- Chei tubulare de impact pentru prezoanele roților №17
- Cheie cu clichet
- Cheie dinamometrică
- Rangă metalică
- Recipient de lichid
- Dispozitiv de aerisire și schimbare lichid de frână
- Clemă pentru furtunul de frână
- Pană blocare roată

**CUMPĂRAȚI INSTRUMENTE**

**Înlocuirea: etrier frana – Audi A3 8PA. Profesioniștii recomandă:**

- Procedura de înlocuire este identică pentru etrierul stâng și drept de pe aceeași axă.
- Toate lucrările trebuie făcute cu motorul oprit.

**ÎNLOCUIREA: ETRIER FRANA – AUDI A3 8PA. EFECTUAȚI URMĂTORII PAȘI:**

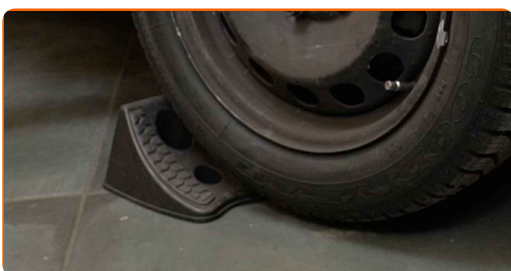
1

Deschideți capota motorului. Deșurubați capacul rezervorului cu lichid de frână.



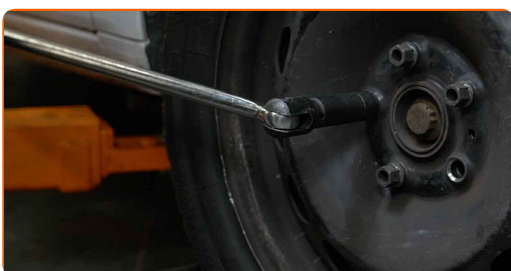
2

Securizați roțile cu un opritor de roată.



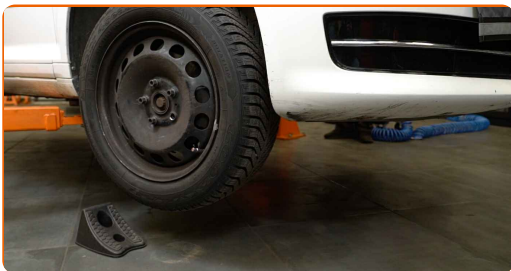
3

Slăbiți șuruburile de fixare a roții. Folosiți o cheie tubulară de impact pentru roată #17.



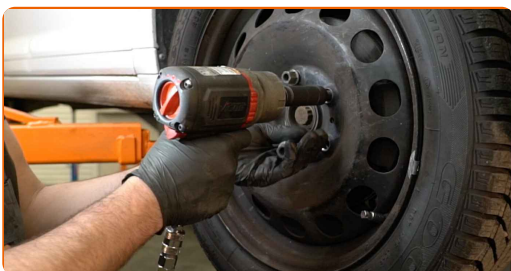
4

Ridicați partea din față a vehiculului și fixați-l cu ajutorul unor suporturi.



5

Deșurubați bolțurile roților.

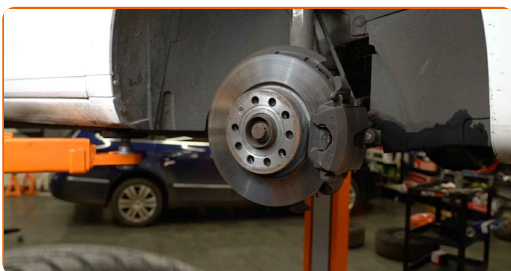


### AUTODOC recomandă:

- Pentru a evita accidentările, susțineți roata atunci când deșurubați bolțurile.

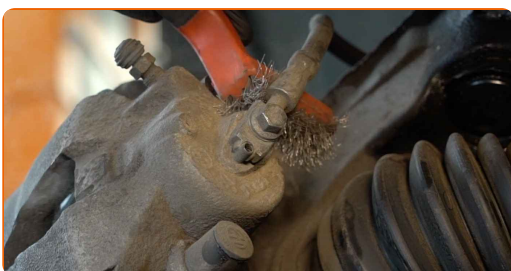
6

Scoateți roata.



7

Curățați zona în care furtunul de frână este conectat la etrierul de frână și la conducta circuitului de frână. Folosiți o perie de sârmă. Folosiți un spray curățare frâne.



**AUTODOC recomandă:**

- Înlocuirea: etrier frana – Audi A3 8PA. După aplicarea spray-ului, așteptați câteva minute.

**8**

Puneți dedesubt un container pentru lichidul de frână.



**9**

Fixați furtunul de frână cu un colier pentru furtunul de frână.



**10**

Deșurubați furtunul de frână din etrierul de frână. Utilizați o cheie tubulară №11. Folosiți o cheie cu clichet.



**11**

Scoateți furtunul de frână.



12

Scoateți siguranțele manșoanelor ghidajelor etrierului. Folosiți o rangă.



13

Deșurubați fixarea etrierului de frână. Folosiți cheia hexagonală nr. H7. Folosiți o cheie cu clichet.



14

Scoateți etrierul de frână.



### Înlocuirea: etrier frana – Audi A3 8PA. AUTODOC recomandă:

- Atunci când înlocuiți etrierul de frână, verificați furtunul de frână să nu prezinte deteriorări, iar în caz de nevoie înlocuiți-l cu altul nou.
- În timpul înlocuirii etrierului de frână, se recomandă, de asemenea, și schimbarea plăcuțelor, precum și verificarea stării discurilor și înlocuirea acestora, dacă este necesar.



15

Scoateți plăcuțele de frână. Folosiți o rangă.



16

Instalați plăcuțele de frână.



Înlocuirea: etrier frana – Audi A3 8PA. Experții AUTODOC recomandă:

- Dacă veți folosi plăcuțele de frână vechi, curățați-le.
- Folosiți o perie de sârmă.

17

Tratați plăcuțele de frână în zona în care suprafața acestora vine în contact cu suportul etrierului de frână. Folosiți unsoare antiscârțâit.





18

Curățați suportul etrierului de murdărie și praf. Folosiți o perie de sârmă. Folosiți un spray curățare frâne.

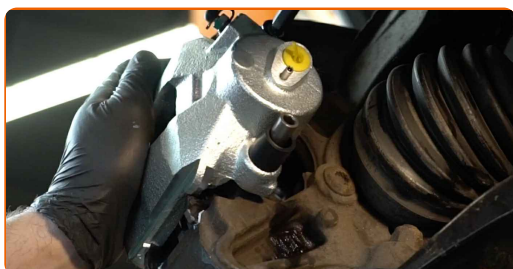


### Înlocuirea: etrier frana – Audi A3 8PA. Sfatul util:

- După aplicarea spray-ului așteptați câteva minute.

19

Montați etrierul de frână și fixați-l. Folosiți cheia hexagonală nr. H7. Folosiți o cheie de cuplu. Strângeți pînă la cuplul de 30 Nm.



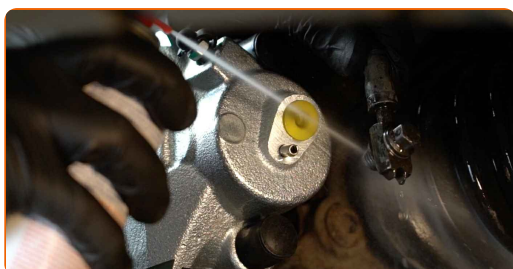
20

Instalați siguranțele manșoanelor ghidajelor etrierului.



21

Tratați furtunul de frână. Folosiți un spray curățare frâne.



**AUTODOC recomandă:**

- Înlocuirea: etrier frana – Audi A3 8PA. După aplicarea spray-ului, așteptați câteva minute.

**22**

Instalați și fixați furtunul de frână în noul etrier.



**23**

Strângeți elementul de fixare ce unește conducta de frână de etrierul de frână. Utilizați o cheie tubulară №11. Folosiți o cheie de cuplu. Strângeți pînă la cuplul de 35 Nm.



**24**

Desfaceți fittingul etrierului de frână. Utilizați o cheie în combinație fixă №11.



**25**

Scoateți clema furtunului de frână.



26

Conectați setul de aerisire și schimbare a lichidului de frână la fittingul etrierului de frână.



27

Pompați aerul din etrierul de frână. Fără a porni motorul, apăsați pedala de frână în mod repetat până când este percepută o rezistență semnificativă.



28

Strângeți fittingul etrierului de frână. Utilizați o cheie în combinație fixă №11.



29

Deconectați setul de aerisire și schimbare a lichidului de frână.



30

Strângeți șurubul de aerisire al etrierului de frână. Utilizați o cheie tubulară №11. Folosiți o cheie de cuplu. Strângeți pînă la cuplul de 9 Nm.



31

Tratați suprafața unde discul de frână intră în contact cu janta. Folosiți unsoare de cupru.



32

Curățați suprafața discului de frână. Folosiți un spray curățare frâne.



Înlocuirea: etrier frana – Audi A3 8PA. Sfatul util de la experții AUTODOC:

- După aplicarea spray-ului așteptați câteva minute.

33

Montați roata.



**AUTODOC recomandă:**

- Important! Țineți roata atunci când înșurubați șuruburile de fixare. Audi A3 8PA

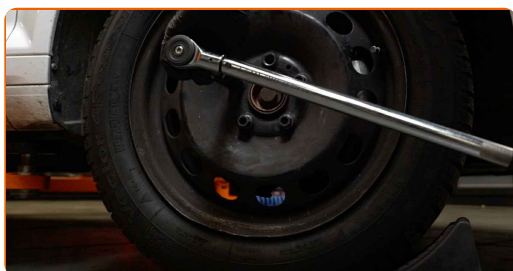
34

Înșurubați bolțurile roții. Folosiți o cheie tubulară de impact pentru roată #17.



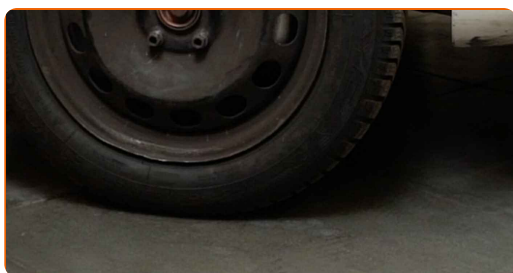
35

Așezați din nou vehiculul la sol și, lucrând în ordine încrucișată, strângeți șuruburile de fixare ale roții. Folosiți o cheie tubulară de impact pentru roată #17. Folosiți o cheie de cuplu. Strângeți pînă la cuplul de 120 Nm.



36

Scoateți cricul și opritoarele de roată.



Înlocuirea: etrier frana – Audi A3 8PA. AUTODOC recomandă:

- Verificați nivelul lichidului de frână din rezervorul de compensare și restabiliți-i nivelul adecvat, dacă este necesar.

**37**

Strângeți capacul rezervorului cu lichid de frână. Închideți capota.



**BRAVO!** 

**VIZUALIZAȚI MAI MULTE TUTORIALE**



## AUTODOC – PIESE DE SCHIMB DE CALITATE ȘI IEFTINE ONLINE

APLICAȚIA MOBILĂ AUTODOC: PRINDEȚI SUPER OFERTE,  
CUMPĂRAȚI COMOD



**+ AUTODOC**

GET IT ON  
**Google Play**

Download on the  
**App Store**

**Download**

**O SELECȚIE VARIATĂ DE PIESE DE SCHIMB PENTRU  
MAȘINA DUMNEAVOASTRĂ**

**CUMPĂRAȚI PIESE DE SCHIMB PENTRU AUDI**

**ETRIER FRANA: O GAMĂ VASTĂ**



**ALEGEȚI PIESE AUTO PENTRU AUDI A3 8PA**

**ETRIER FRANA PENTRU AUDI: CUMPĂRAȚI ACUM**

**ETRIER FRANA PENTRU AUDI A3 8PA: CELE MAI BUNE  
PROMOȚII ȘI OFERTE**

## **ⓘ ACT DE RENUNȚARE / DISCLAIMER:**

Documentul conține numai recomandări generale care vă pot fi utile când efectuați acțiuni de reparație sau de înlocuire. Firma AUTODOC nu va fi răspunzătoare pentru nici o pierdere, rănire sau deteriorare a proprietății apărute în timpul procesului de reparație sau înlocuire din cauza unei aplicări sau interpretări greșite a informațiilor furnizate.

Firma AUTODOC nu este răspunzătoare pentru erorile sau ambiguitățile din acest manual. Informațiile sunt furnizate doar în scop informativ și nu pot înlocui instrucțiunile de la profesioniști.

Firma AUTODOC nu este răspunzătoare pentru utilizarea incorectă sau periculoasă a echipamentelor, sculelor și componentelor auto. Firma AUTODOC recomandă cu tărie să aveți grijă și să urmați instrucțiunile de siguranță când efectuați o reparație sau o înlocuire. Amintiți-vă: Utilizarea pieselor de calitate inferioară nu garantează siguranța rutieră.

© Copyright 2023 – Tot conținutul, în special textele, fotografiile și grafica, sunt protejate de drepturile de autor. Toate drepturile, inclusiv duplicarea, publicarea, editarea și traducerea, rămân rezervate, Firmei AUTODOC SE.