



Cum să schimbați:
bobina de inducție la
Mercedes W168 | Ghid
de înlocuire

TUTORIAL VIDEO



Important!

Această procedură de înlocuire poate fi utilizată pentru:
 MERCEDES-BENZ Clasa A (W168) A 140 (168.031, 168.131), MERCEDES-BENZ Clasa A (W168) A 190 (168.032, 168.132), MERCEDES-BENZ Vaneo (W414) 1.6 (414.700), MERCEDES-BENZ Vaneo (W414) 1.9 (414.700), MERCEDES-BENZ Clasa A (W168) A 210 (168.035, 168.135)

Etapele pot varia ușor în funcție de construcția mașinii.

ÎNLOCUIREA: BOBINA DE INDUCTIE – MERCEDES W168.
SCULELE DE CARE VEȚI AVEA NEVOIE:



- Capăt cheie tubulară nr.E11
- Cheie cu clichet
- Cheie dinamometrică
- Huse de protecție aripi / frontală

CUMPĂRAȚI INSTRUMENTE

Înlocuirea: bobina de inducție – Mercedes W168. AUTODOC recomandă:

- Procedura de înlocuire este aceeași pentru bobinele de inducție a tuturor cilindrilor.
- Toate lucrările trebuie făcute cu motorul oprit.

ÎNLOCUIREA: BOBINA DE INDUCȚIE – MERCEDES W168. EFECTUAȚI URMĂTORII PAȘI:

1 Deschideți capota.

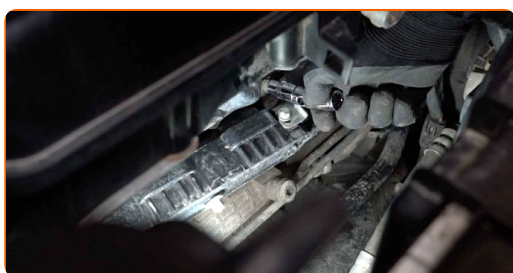


2 Folosiți o husă de protecție pentru a evita deteriorarea vopselei și a plasticului mașinii.

3 Desfaceți conectorul de la bobina de inducție.

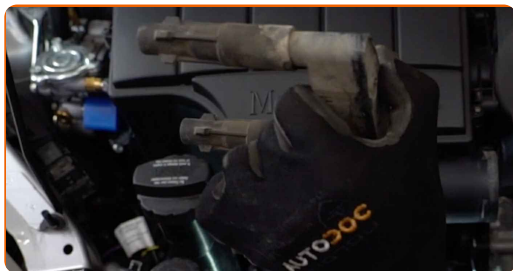


4 Deconectați suportul de fixare al bobinei de inducție. Utilizați o cheie tubulară №E11. Folosiți o cheie cu clichet.



5

Scoateți bobina de inducție din spațiul pentru bujii.



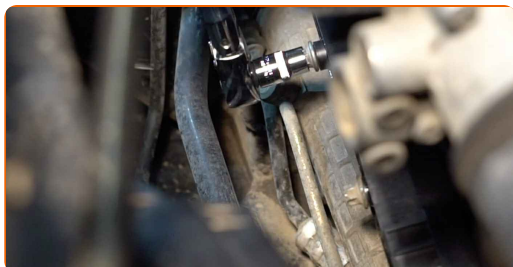
6

Instalați o nouă bobină de inducție în spațiul pentru bujie. Asigurați-vă că s-a produs un clic, care semnifică instalarea corectă în canelurile de fixare.



7

Strângeți elementele de fixare ale bobinei de inducție. Utilizați o cheie tubulară N°E11. Folosiți o cheie de cuplu. Strângeți pînă la cuplul de 12 Nm.



8

Uniți conectorul bobine de inducție.



9

Lăsați motorul să funcționeze timp de câteva minute. Acest lucru este necesar pentru a vă asigura de funcționarea corespunzătoare a componentei.



10

Opriți motorul.

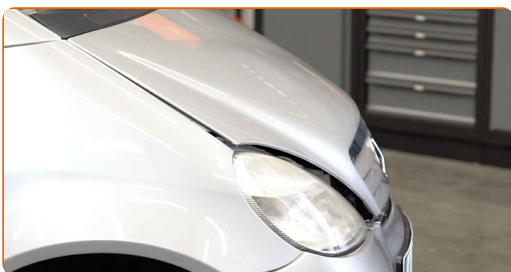


11

Îndepărtați husa de protecție.

12

Închideți capota.



BRAVO! 

VIZUALIZAȚI MAI MULTE TUTORIALE

AUTODOC – PIESE DE SCHIMB DE CALITATE ȘI IEFTINE ONLINE

APLICAȚIA MOBILĂ AUTODOC: PRINDEȚI SUPER OFERTE,
CUMPĂRAȚI COMOD



AUTODOC

GET IT ON
Google Play

Download on the
App Store

Download

**O SELECȚIE VARIATĂ DE PIESE DE SCHIMB PENTRU
MAȘINA DUMNEAVOASTRĂ**

CUMPĂRAȚI PIESE DE SCHIMB PENTRU MERCEDES

BOBINA DE INDUCTIE: O GAMĂ VASTĂ

ALEGEȚI PIESE AUTO PENTRU MERCEDES W168

**BOBINA DE INDUCTIE PENTRU MERCEDES: CUMPĂRAȚI
ACUM**

**BOBINA DE INDUCTIE PENTRU MERCEDES W168: CELE MAI
BUNE PROMOȚII ȘI OFERTE**

ⓘ ACT DE RENUNȚARE / DISCLAIMER:

Documentul conține numai recomandări generale care vă pot fi utile când efectuați acțiuni de reparație sau de înlocuire. Firma AUTODOC nu va fi răspunzătoare pentru nici o pierdere, rănire sau deteriorare a proprietății apărute în timpul procesului de reparație sau înlocuire din cauza unei aplicări sau interpretări greșite a informațiilor furnizate.

Firma AUTODOC nu este răspunzătoare pentru erorile sau ambiguitățile din acest manual. Informațiile sunt furnizate doar în scop informativ și nu pot înlocui instrucțiunile de la profesioniști.

Firma AUTODOC nu este răspunzătoare pentru utilizarea incorectă sau periculoasă a echipamentelor, sculelor și componentelor auto. Firma AUTODOC recomandă cu tărie să aveți grijă și să urmați instrucțiunile de siguranță când efectuați o reparație sau o înlocuire. Amintiți-vă: Utilizarea pieselor de calitate inferioară nu garantează siguranța rutieră.

© Copyright 2022 – Tot conținutul, în special textele, fotografiile și grafica, sunt protejate de drepturile de autor. Toate drepturile, inclusiv duplicarea, publicarea, editarea și traducerea, rămân rezervate, Firmei AUTODOC GmbH.