



Cum să schimbați: filtru
polen la **Abarth 595** |
Ghid de înlocuire

TUTORIAL VIDEO

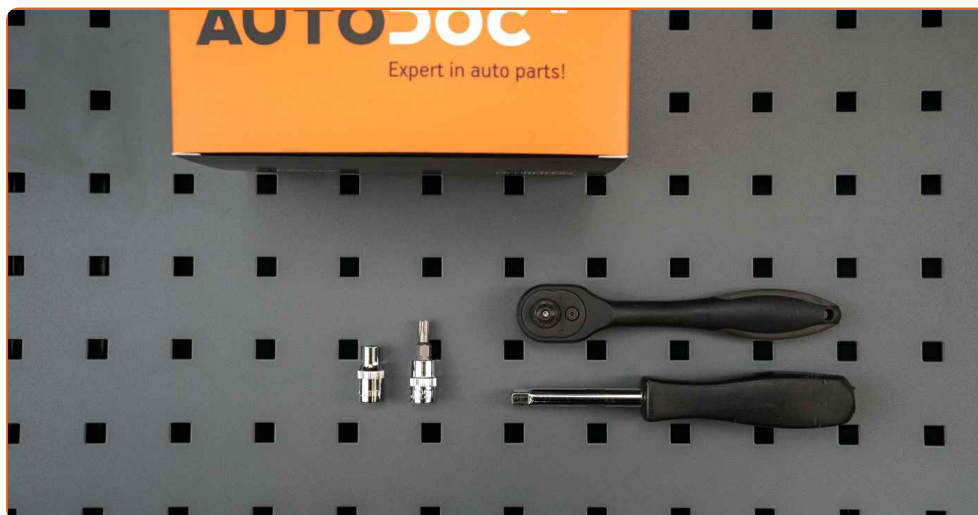


Important!

Această procedură de înlocuire poate fi utilizată pentru:
ABARTH 500 / 595 / 695 Hatchback (312) 1.4 (312.AXF11), ABARTH 500C / 595C / 695C Cabrio (312) 1.4 (312.AXF1A), ABARTH 500C / 595C / 695C Cabrio (312) 1.4 (312.AXD1A)

Etapele pot varia ușor în funcție de construcția mașinii.

ÎNLOCUIREA: FILTRU POLEN – ABARTH 595. SCULELE DE CARE AȚI AVEA NEVOIE:



- Șurubelnițe Torx T25
- Capăt cheie tubulară nr.8
- Cheie cu clichet

CUMPĂRAȚI INSTRUMENTE

Înlocuirea: filtru polen – Abarth 595. AUTODOC recomandă:

- Înlocuiți filtrul de habitacul cel puțin o dată la șase luni, la început de primăvară și toamnă.
- Respectați termenii, cerințele și recomandările de utilizare furnizate de către producător.
- În cazul în care fluxul de aer din interiorul habitaculului este redus drastic, înlocuiți filtrul înainte de intervenția de întreținere programată.
- La unele mașini, unitatea de încălzire se află pe partea pasagerului.
- Toate lucrările trebuie făcute cu motorul oprit.

ÎNLOCUIȚI ÎN URMĂTOAREA ORDINE:

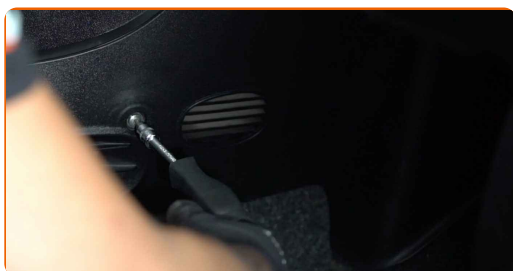
- 1** Deplasați scaunul pasagerului complet în spate.



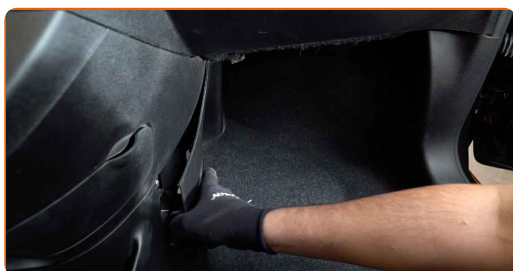
- 2** Scoateți covorașul de podea din partea pasagerului.



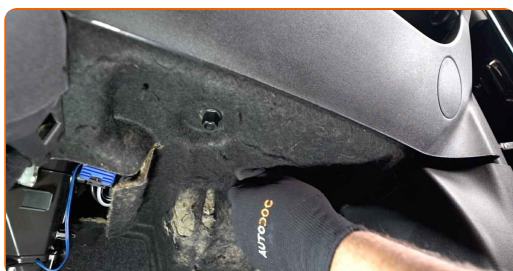
- 3** Deșurubați elementele de fixare ale panoului decorativ lateral dinspre pasager. Folosiți Torx T25. Folosiți o cheie cu clichet.



- 4** Ridicați, eliberați ușor din elementele de fixare și scoateți panoul decorativ lateral dinspre pasager.



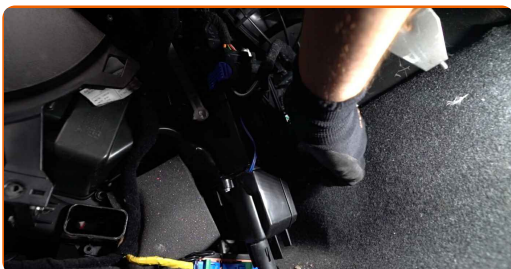
- 5** Deșurubați elementele de fixare ale izolației fonice de jos.



- 6** Scoateți izolația fonică inferioară.



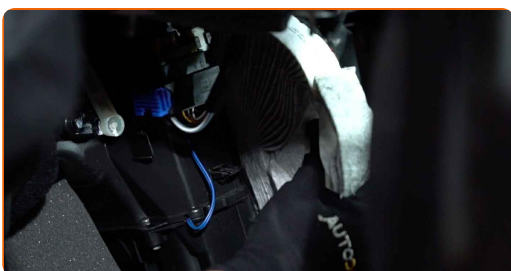
- 7** Deșurubați elementele de fixare ale capacului carcasei filtrului de habitacul (2 bucăți). Utilizați o cheie tubulară №8. Folosiți o cheie cu clichet.



- 8** Îndepărtați capacul cutiei filtrului de habitacul.



- 9** Îndepărtați filtrul de habitacul.



Înlocuirea: filtru polen – Abarth 595. Sfatul util:

- Nu încercați să curățați și să re-utilizați filtrul. Acest lucru va avea efecte negative asupra calității aerului din habitacul.

- 10** Instalați un nou filtru de habitacul, în conformitate cu semnul.

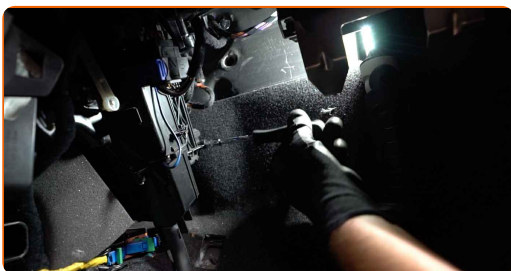


Înlocuirea: filtru polen – Abarth 595. Sfatul util de la experții AUTODOC:

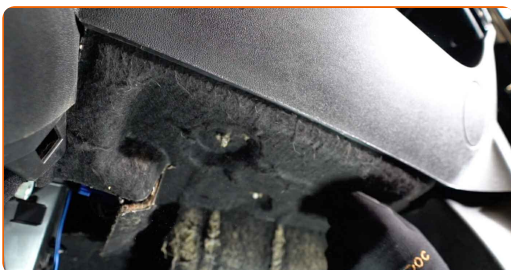
- Urmați direcția săgeții fluxului de aer de pe filtru.
- Înlocuirea: filtru polen – Abarth 595. Asigurați-vă că poziționați corect elementul de filtrare. Evitați dezaxarea.

11 Reinstalați capacul cutiei filtrului de habitacul.

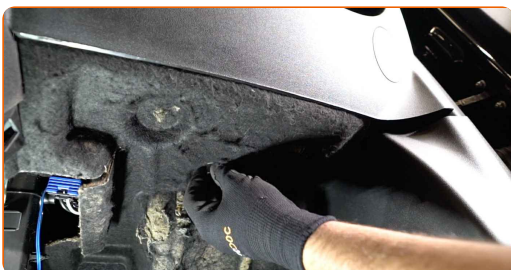
12 Înșurubați elementele de fixare ale capacului carcasei filtrului de habitacul (2 bucăți). Utilizați o cheie tubulară №8. Folosiți o cheie cu clichet.



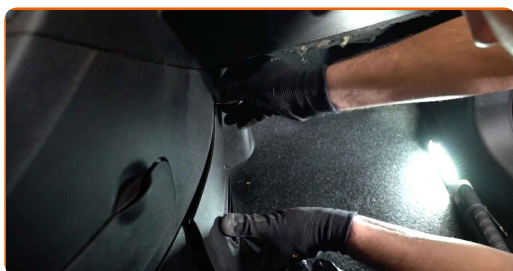
13 Instalați izolația fonică inferioară.



14 Înșurubați elementele de fixare ale izolației fonice de jos.



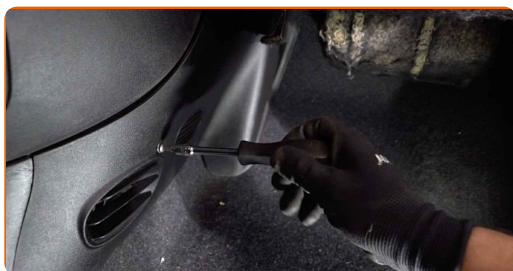
- 15** Instalați panoul decorativ lateral. Poziționați piesa conform șuruburilor de ghidare și strângeți elementele de fixare.



AUTODOC recomandă:

- Înlocuirea: filtru polen – Abarth 595. Nu utilizați forță excesivă în timpul instalării. Acest lucru poate deteriora elementele de fixare.

- 16** Înșurubați elementele de fixare ale panoului decorativ lateral. Folosiți Torx T25. Folosiți o cheie cu clichet.

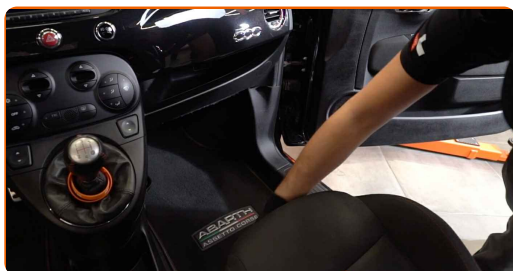


- 17** Puneți covorașul de podea la loc.



18

Aduceți scaunul pasagerului în poziția inițială.



19

Porniți contactul.



20

Porniți sistemul de aer condiționat. Acest lucru este necesar pentru a vă asigura de funcționarea corespunzătoare a componentei.



21

Opriți contactul.



BRAVO! 

VIZUALIZAȚI MAI MULTE TUTORIALE

AUTODOC – PIESE DE SCHIMB DE CALITATE ȘI IEFTINE ONLINE

APLICAȚIA MOBILĂ AUTODOC: PRINDEȚI SUPER OFERTE,
CUMPĂRAȚI COMOD



+ AUTODOC

GET IT ON
Google Play

Download on the
App Store

Download

**O SELECȚIE VARIATĂ DE PIESE DE SCHIMB PENTRU
MAȘINA DUMNEAVOASTRĂ**

CUMPĂRAȚI PIESE DE SCHIMB PENTRU ABARTH

FILTRU POLEN: O GAMĂ VASTĂ

ALEGEȚI PIESE AUTO PENTRU ABARTH 595

FILTRU POLEN PENTRU ABARTH: CUMPĂRAȚI ACUM

**FILTRU POLEN PENTRU ABARTH 595: CELE MAI BUNE
PROMOȚII ȘI OFERTE**

ⓘ ACT DE RENUNȚARE / DISCLAIMER:

Documentul conține numai recomandări generale care vă pot fi utile când efectuați acțiuni de reparație sau de înlocuire. Firma AUTODOC nu va fi răspunzătoare pentru nici o pierdere, rănire sau deteriorare a proprietății apărute în timpul procesului de reparație sau înlocuire din cauza unei aplicări sau interpretări greșite a informațiilor furnizate.

Firma AUTODOC nu este răspunzătoare pentru erorile sau ambiguitățile din acest manual. Informațiile sunt furnizate doar în scop informativ și nu pot înlocui instrucțiunile de la profesioniști.

Firma AUTODOC nu este răspunzătoare pentru utilizarea incorectă sau periculoasă a echipamentelor, sculelor și componentelor auto. Firma AUTODOC recomandă cu tărie să aveți grijă și să urmați instrucțiunile de siguranță când efectuați o reparație sau o înlocuire. Amintiți-vă: Utilizarea pieselor de calitate inferioară nu garantează siguranța rutieră.

© Copyright 2023 – Tot conținutul, în special textele, fotografiile și grafica, sunt protejate de drepturile de autor. Toate drepturile, inclusiv duplicarea, publicarea, editarea și traducerea, rămân rezervate, Firmei AUTODOC SE.