

Tutorial video



Important!

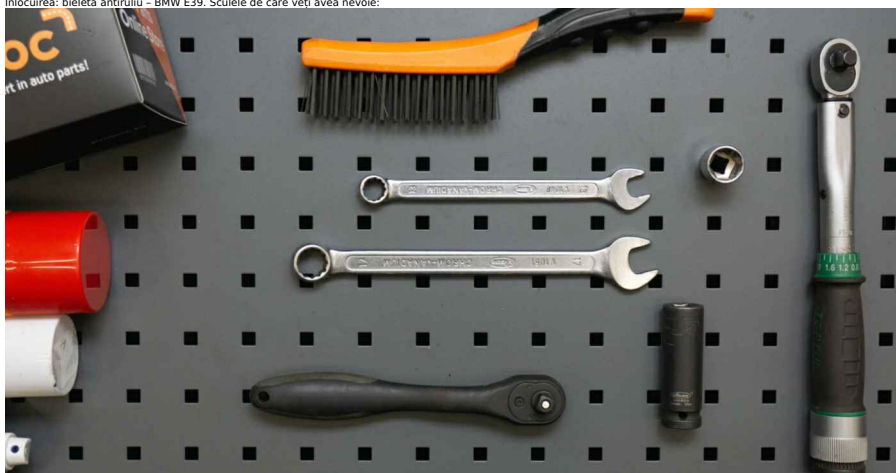
Această procedură de înlocuire poate fi utilizată pentru:
BMW 5 Sedan (E39) 520i 2.0, BMW 5 Sedan (E39) 525tds 2.5, BMW 5 Sedan (E39) 523i 2.5, BMW 5 Sedan (E39) 528i 2.8, BMW 5 Sedan (E39) 535i 3.5, BMW 5 Touring (E39) 520i 2.0, BMW 5 Touring (E39) 523i 2.5, BMW 5 Sedan (E39) 525td 2.5, BMW 5 Touring (E39) 528i 2.8, BMW 5 Sedan (E39) 530d 3.0, BMW 5 Touring (E39) 530d 3.0, BMW 5 Touring (E39) 525tds 2.5, BMW 5 Sedan (E39) 520d 2.0, BMW 5 Touring (E39) 520d 2.0, BMW 5 Sedan (E39) 525d 2.5, (+ 7)

Etapela pot varia ușor în funcție de construcția mașinii.

club.autodoc24.ro

1-10

Înlocuirea: bieleta antrului - BMW E39. Sculele de care veți avea nevoie:



- Perie de sârmă
- Spray WD-40
- Spray curățare frâne
- Vaselina pe bază de cupru
- Cheie combinată №17
- Capăt cheie tubulară nr.17
- Chei tubulare de impact pentru prezoanele roților №17
- Cheie cu clichet
- Cheie dinamometrică
- Pană blocare roată

[Cumpărați instrumente](http://club.autodoc24.ro)

club.autodoc24.ro

2-10

Înlocuirea: bieleta antrului - BMW E39. Experții AUTODOC recomandă:

- Înlocuiți bieletele antrului pe BMW E39 în pereche.
- Procedura de înlocuire este identică pentru abele bielete antrului de pe aceeași axă.
- Toate lucrările trebuie făcute cu motorul oprit.

Înlocuirea: bieleta antrului - BMW E39. Efectuați următorii pași:

1

Securizați roțile cu un opritor de roată.



2

Slăbiți șuruburile de fixare a roții. Folosiți o cheie tubulară de impact pentru roată #17.



3
Ridicați partea din față a vehiculului și fixați-l cu ajutorul unor suporturi.



club.autodoc24.ro

3-10

 **AUTODOC CLUB**

4
Desurubați bolturile roților.



5
Înlocuirea: bielea antrului - BMW E39. Sfatul util:

- Pentru a evita accidentările, susțineți roata atunci când desurubați bolturile.

6
Scoateți roata.



6
Curățați elementele de fixare ale bielei antrului. Folosiți o perie de sârmă. Folosiți spray WD-40.



7
Desurubati elementul de fixare ce uneste bieleta antrului de bara stabilizatoare. Utilizati o cheie tubulară N-17. Folositi o cheie cu cichet.



club.autodoc24.ro

4-10

AUTODOC CLUB

8
Desurubati elementul de fixare ce uneste bieleta antrului de telescopul amortizorului. Utilizati o cheie in combinatie fixă N17. Utilizati o cheie tubulară N17. Folositi o cheie cu cichet.



9
Indepartati tija de stabilizare transversală.



Inlocuirea: bieleta antrului - BMW E39. AUTODOC recomandă:

- Verificati strea manșoanelor de suport ale stabilizatorului. In caz de necesitate - inlocuiti componenta.

10
Curătați locurile de montare ale bieletei antrului. Folositi o perie de sarmă. Folositi spray WD-40.

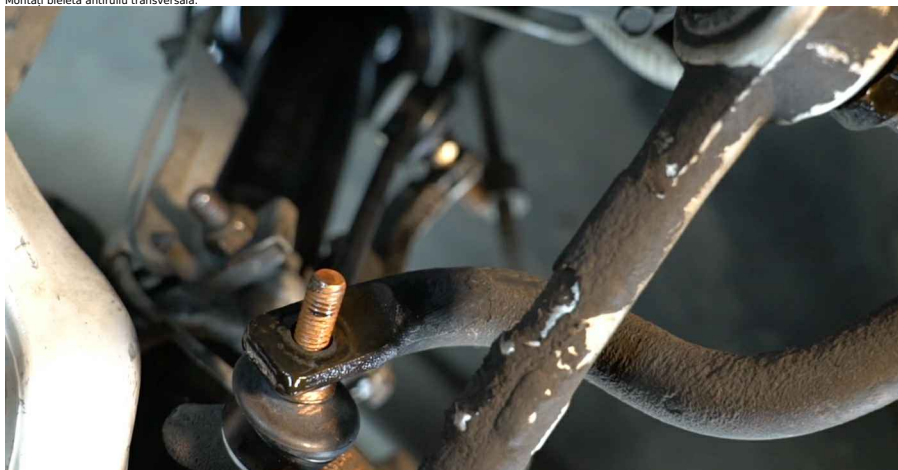


club.autodoc24.ro

5-10

AUTODOC CLUB

11
Montați bieleta antrului transversală.



12
Strângeți elementul de fixare al bieletei antrului. Utilizați o cheie în combinație fixă №17. Utilizați o cheie tubulară №17. Folosiți o cheie cu clichet.



13
Strângeți elementul de fixare ce unește bieleta antrului de telescopul amortizatorului. Utilizați o cheie tubulară №17. Folosiți o cheie de cuplu. Strângeți pînă la cuplul de 65 Nm.



14
Strângeți elementul de fixare ce unește bieleta antrului de bara stabilizatoare. Utilizați o cheie tubulară №17. Folosiți o cheie de cuplu. Strângeți pînă la cuplul de 65 Nm.



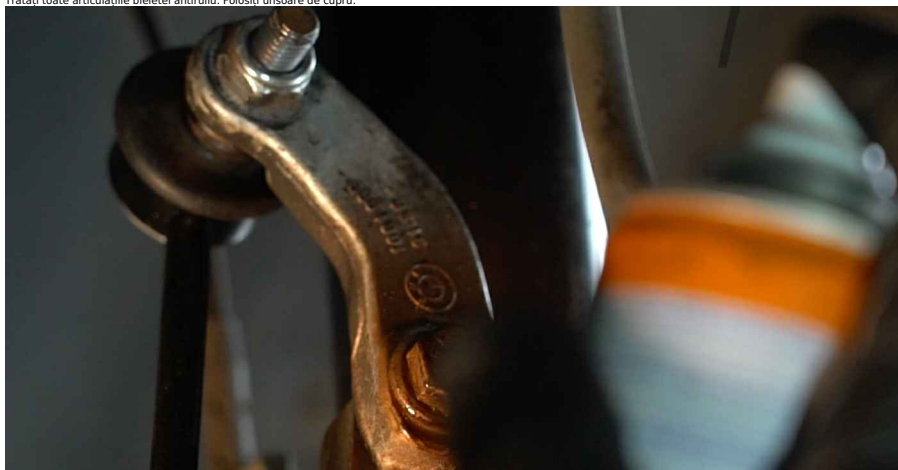
club.autodoc24.ro

6-10

AUTODOC CLUB

15

Tratați toate articulațiile bieleții antirulii. Folosiți unsoare de cupru.



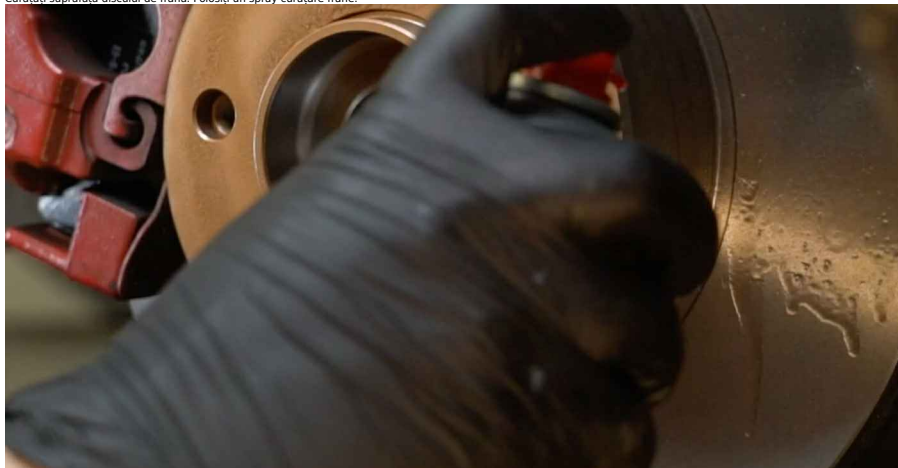
16

Tratați suprafața unde discul de frână intră în contact cu janta. Folosiți unsoare de cupru.



17

Curățați suprafața discului de frână. Folosiți un spray curățare frâne.



AUTODOC recomandă:

- Înlocuirea: bieleța antirulii - BMW E39. După aplicarea spray-ului, așteptați câteva minute.

18

Montați roata.



club.autodoc24.ro

7-10

AUTODOC CLUB

Înlocuirea: bieleta antrului - BMW E39. Sfatul util de la experții AUTODOC:

- Pentru a evita rănirea, susțineți roata atunci când înșurubați bolțurile de fixare.

19

Înșurubați bolțurile roții. Folosiți o cheie tubulară de impact pentru roată #17.



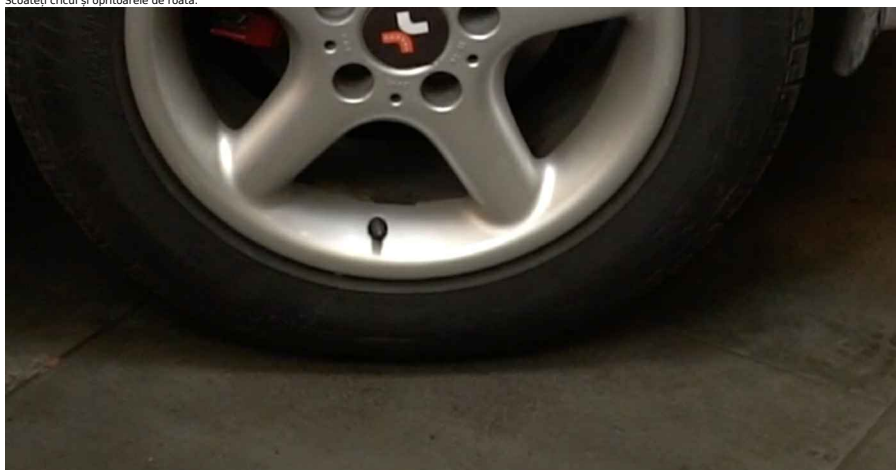
20

Așezați din nou vehiculul la sol și, lucrând în ordine încrucișată, strângeți șuruburile de fixare ale roții. Folosiți o cheie tubulară de impact pentru roată #17. Folosiți o cheie de cuplu. Strângeți pînă la cuplul de 120 Nm.



21

Scoateți cricul și opritoarele de roată.



Bravo!

[Vizualizați mai multe tutoriale](http://club.autodoc24.ro)

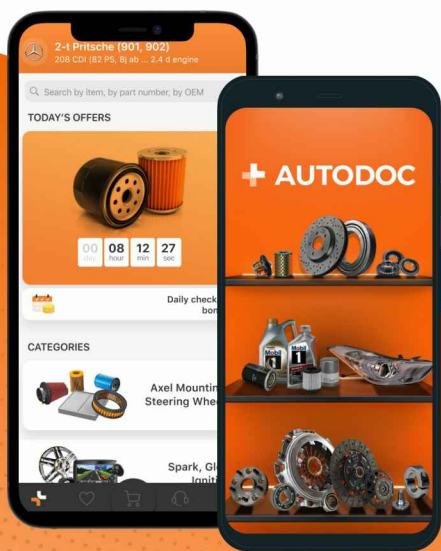
club.autodoc24.ro

8-10

AUTODOC CLUB

AUTODOC — piese de schimb de calitate și ieftine online

[Aplicația mobilă AUTODOC: prindeți super oferte, cumpărați comod](#)



AUTODOC

GET IT ON
Google Play

Download on the
App Store

Download

[O selectie variată de piese de schimb pentru masina dumneavoastra](#)

[Cumparati piese de schimb pentru BMW](#)

[Bileta antrului: o gamă vastă](#)

[club.autodoc24.ro](#)

9-10

AUTODOC CLUB

[Alegeți piese auto pentru BMW E39](#)

[Cumparati piese de schimb pentru BMW - cumparati acum](#)

[Bileta antrului pentru BMW E39: cele mai bune promotii și oferte](#)

Act de renunțare / Disclaimer:

Documentul conține numai recomandări generale care vă pot fi utile când efectuați acțiuni de reparație sau de înlocuire. Firma AUTODOC nu va fi răspunzătoare pentru nici o pierdere, rănire sau deteriorare a proprietății apărute în timpul procesului de reparație sau înlocuire din cauza unei aplicări sau interpretări greșite a informațiilor furnizate.

Firma AUTODOC nu este răspunzătoare pentru erorile sau ambiguitățile din acest manual. Informațiile sunt furnizate doar în scop informativ și nu pot înlocui instrucțiunile de la profesioniști.

Firma AUTODOC nu este răspunzătoare pentru utilizarea incorectă sau periculoasă a echipamentelor, sculelor și componentelor auto. Firma AUTODOC recomandă cu tărie să aveți grijă și să urmați instrucțiunile de siguranță când efectuați o reparație sau o înlocuire. Amintiți-vă: Utilizarea pieselor de calitate inferioară nu garantează siguranța rutieră.

© Copyright 2023 - Tot conținutul, în special textele, fotografiile și grafica, sunt protejate de drepturile de autor. Toate drepturile, inclusiv duplicarea, publicarea, editarea și traducerea, rămân rezervate, Firmei AUTODOC SE.

[club.autodoc24.ro](#)

10-10