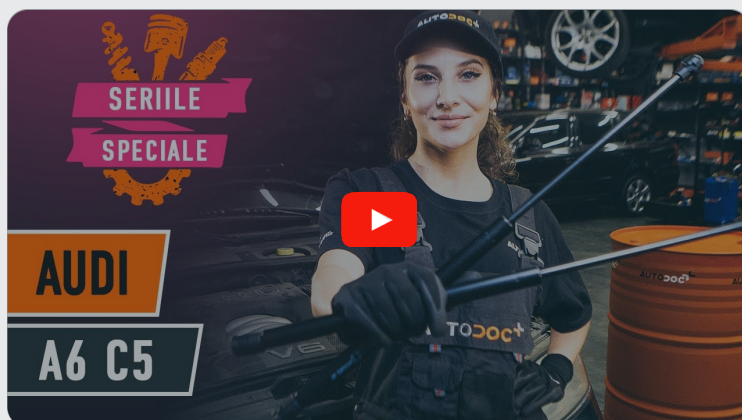




Cum să schimbați:
amortizor portbagaj la
Audi A6 C5 Avant | Ghid
de înlocuire

TUTORIAL VIDEO



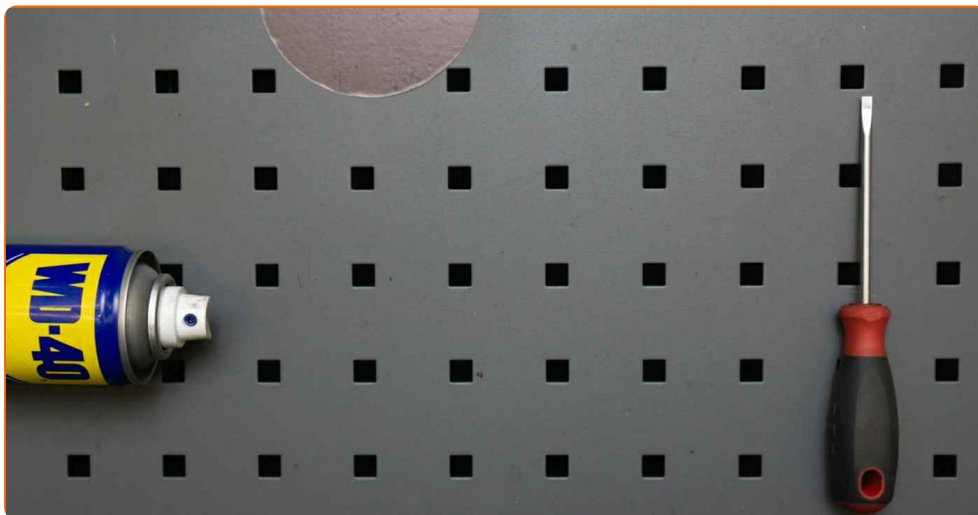
Important!

Această procedură de înlocuire poate fi utilizată pentru:

AUDI A6 Avant (4B5, C5) 1.9 TDI, AUDI A6 Avant (4B5, C5) 1.8, AUDI A6 Avant (4B5, C5) 2.8 quattro, AUDI A6 Avant (4B5, C5) 1.8 T, AUDI A6 Avant (4B5, C5) 2.4, AUDI A6 Avant (4B5, C5) 2.8, AUDI A6 Avant (4B5, C5) 1.8 T quattro, AUDI A6 Avant (4B5, C5) 2.4 quattro, AUDI A6 Avant (4B5, C5) 2.5 TDI, AUDI A6 Avant (4B5, C5) 2.5 TDI quattro, AUDI A6 Avant (4B5, C5) 2.7 T, AUDI A6 Avant (4B5, C5) 2.7 T quattro, AUDI A6 Avant (4B5, C5) 3.7 quattro, AUDI A6 Avant (4B5, C5) 3.7, AUDI A6 Avant (4B5, C5) 4.2 quattro, (+ 6)

Etapele pot varia ușor în funcție de construcția mașinii.

ÎNLOCUIREA: AMORTIZOR PORTBAGAJ – AUDI A6 C5
AVANT. LISTA SCULELOR DE CARE VEȚI AVEA NEVOIE:



- Spray WD-40
- surubelnită dreaptă
- Cric hidraulic cutie de viteze

CUMPĂRAȚI INSTRUMENTE

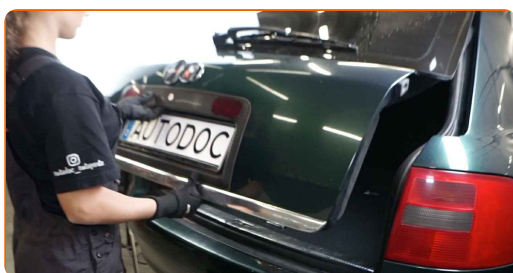
Înlocuirea: amortizor portbagaj – Audi A6 C5 Avant. Experții AUTODOC recomandă:

- Amortizoarele pe gaz ale portbagajului trebuie înlocuite simultan, atât drept, cât și stâng.
- Procedura de înlocuire este identică pentru amortizorul dreapta și amortizorul stânga a portbagajului.
- Vă rugăm să rețineți: toate lucrările la automobilul - Audi A6 C5 Avant - trebuie efectuate cu motorul oprit.

ÎNLOCUIȚI ÎN URMĂTOAREA ORDINE:

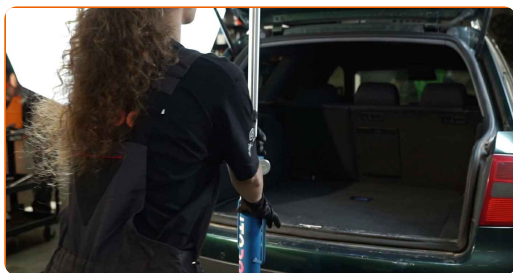
1

Deschideți capacul compartimentului pentru bagaje.

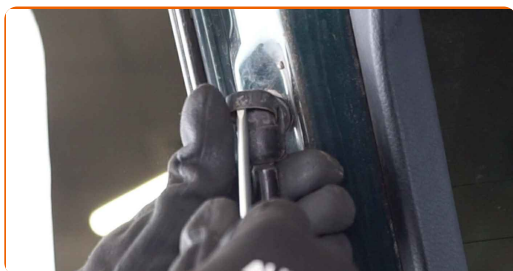


2

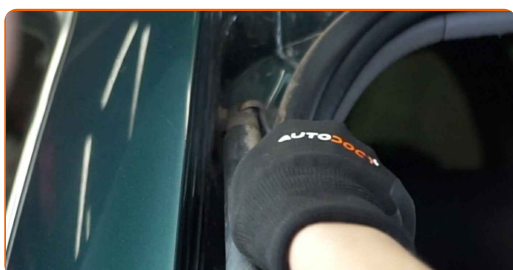
Sușțineți ușa portbagajului. Folosiți un cric hidraulic pentru cutia de viteze.



3 Desfaceți inelul de siguranță ce unește amortizorul pe gaz la ușa portbagajului. Folosiți o șurubelniță dreaptă.



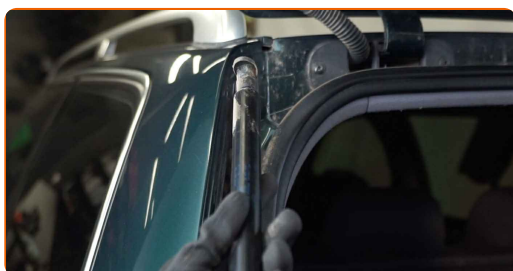
4 Desfaceți inelul de siguranță ce unește amortizorul pe gaz la caroseria mașinii. Folosiți o șurubelniță dreaptă.



Înlocuirea: amortizor portbagaj – Audi A6 C5 Avant. Profesioniștii recomandă:

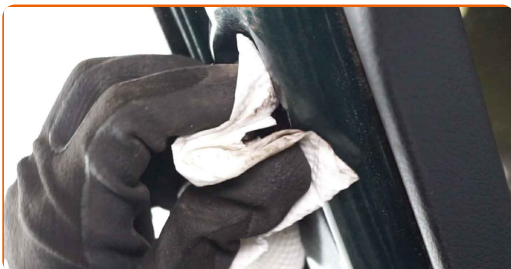
- Pentru a evita rănirea, susțineți ușa portbagajului atunci când demontați amortizoarele pe gaz.

5 Scoateți amortizorul pe gaz al ușii portbagajului.



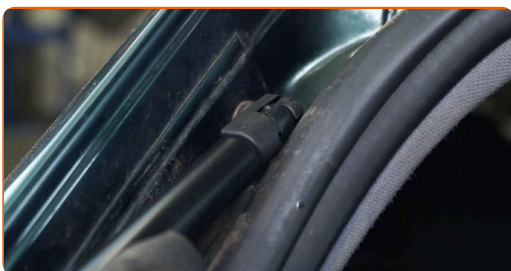
6

Curățați locul de montare al amortizorului de portbagaj. Folosiți spray WD-40.



7

Instalați noul amortizor pe gaz al ușii portbagajului.

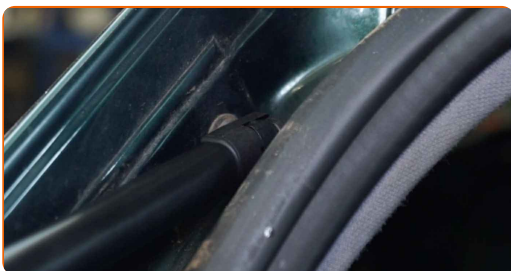


Înlocuirea: amortizor portbagaj – Audi A6 C5 Avant. Sfatul util:

- Pentru a evita rănirea, susțineți ușa portbagajului atunci când instalați amortizorul pe gaz.

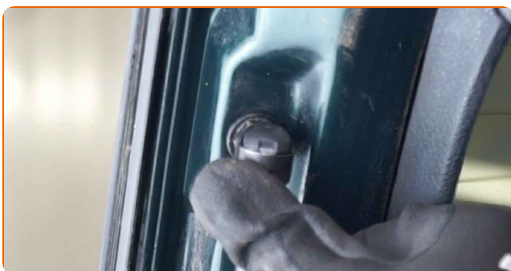
8

Prindeți inelul de siguranță ce unește amortizorul pe gaz la caroseria mașinii.

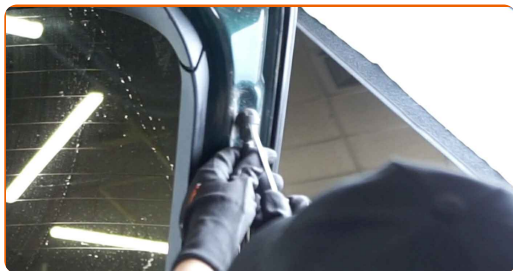


9

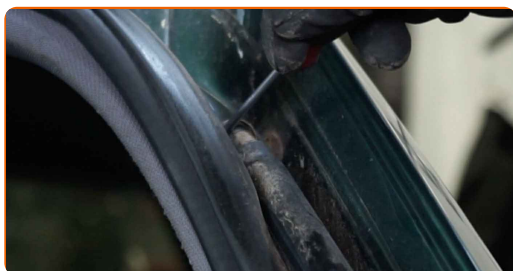
Prindeți inelul de siguranță ce unește amortizorul pe gaz la ușa portbagajului.



10 Desfaceți inelul de siguranță ce unește amortizorul pe gaz la ușa portbagajului. Folosiți o șurubelniță dreaptă.



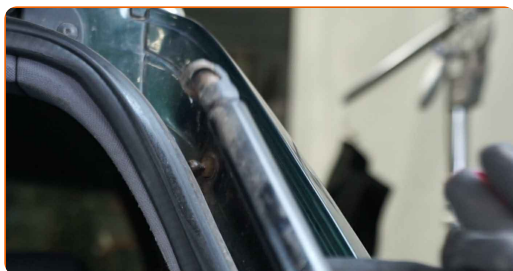
11 Desfaceți inelul de siguranță ce unește amortizorul pe gaz la caroseria mașinii. Folosiți o șurubelniță dreaptă.



Înlocuirea: amortizor portbagaj – Audi A6 C5 Avant. Experții AUTODOC recomandă:

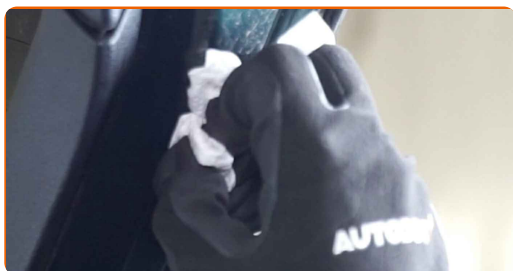
- Pentru a evita rănirea, susțineți ușa portbagajului atunci când demontați amortizoarele pe gaz.

12 Scoateți amortizorul pe gaz al ușii portbagajului.



13

Curățați locul de montare al amortizorului de portbagaj. Folosiți spray WD-40.



14

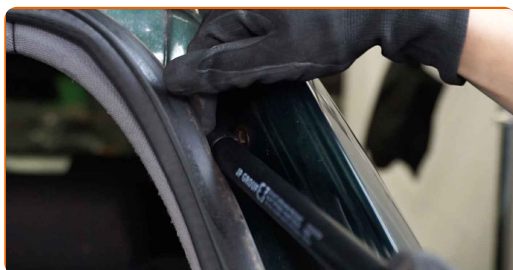
Instalați noul amortizor pe gaz al ușii portbagajului.

Înlocuirea: amortizor portbagaj – Audi A6 C5 Avant. AUTODOC recomandă:

- Pentru a evita rănirea, susțineți ușa portbagajului atunci când instalați amortizorul pe gaz.

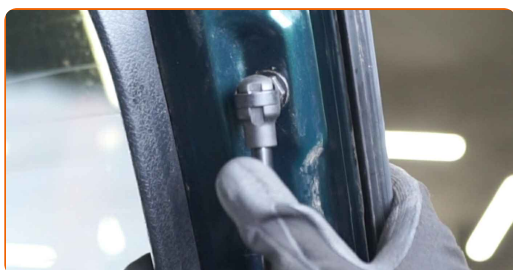
15

Prindeți inelul de siguranță ce unește amortizorul pe gaz la caroseria mașinii.



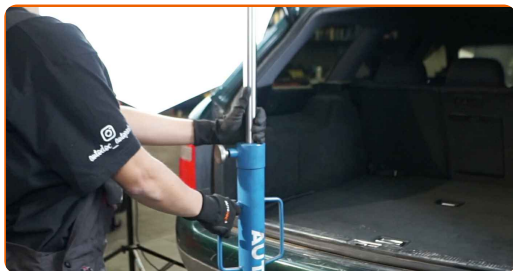
16

Prindeți inelul de siguranță ce unește amortizorul pe gaz la ușa portbagajului.



17

Scoateți cricul pentru cutia de viteze.



AUTODOC recomandă:

- Înlocuirea: amortizor portbagaj – Audi A6 C5 Avant. Coborâți cricul de transmisie lin, fără smucituri, pentru a evita deteriorarea componentelor și a mecanismelor.

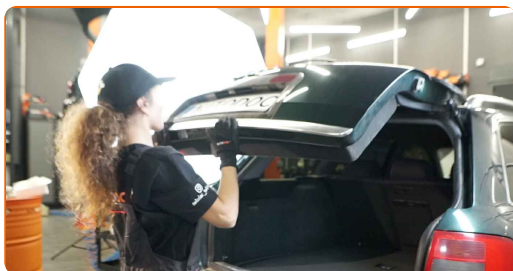
18

După instalare, verificați starea de funcționare a amortizoarelor pe gaz a ușii portbagajului.



19

Închideți capacul compartimentului pentru bagaje.



BRAVO! 

VIZUALIZAȚI MAI MULTE TUTORIALE

AUTODOC – PIESE DE SCHIMB DE CALITATE ȘI IEFTINE ONLINE

APLICAȚIA MOBILĂ AUTODOC: PRINDEȚI SUPER OFERTE,
CUMPĂRAȚI COMOD



+ AUTODOC

GET IT ON
Google Play

Download on the
App Store

Download

**O SELECȚIE VARIATĂ DE PIESE DE SCHIMB PENTRU
MAȘINA DUMNEAVOASTRĂ**

CUMPĂRAȚI PIESE DE SCHIMB PENTRU AUDI

AMORTIZOR PORTBAGAJ: O GAMĂ VASTĂ

ALEGEȚI PIESE AUTO PENTRU AUDI A6 C5 AVANT

**AMORTIZOR PORTBAGAJ PENTRU AUDI: CUMPĂRAȚI
ACUM**

**AMORTIZOR PORTBAGAJ PENTRU AUDI A6 C5 AVANT:
CELE MAI BUNE PROMOȚII ȘI OFERTE**

ⓘ ACT DE RENUNȚARE / DISCLAIMER:

Documentul conține numai recomandări generale care vă pot fi utile când efectuați acțiuni de reparație sau de înlocuire. Firma AUTODOC nu va fi răspunzătoare pentru nici o pierdere, rănire sau deteriorare a proprietății apărute în timpul procesului de reparație sau înlocuire din cauza unei aplicări sau interpretări greșite a informațiilor furnizate.

Firma AUTODOC nu este răspunzătoare pentru erorile sau ambiguitățile din acest manual. Informațiile sunt furnizate doar în scop informativ și nu pot înlocui instrucțiunile de la profesioniști.

Firma AUTODOC nu este răspunzătoare pentru utilizarea incorectă sau periculoasă a echipamentelor, sculelor și componentelor auto. Firma AUTODOC recomandă cu tărie să aveți grijă și să urmați instrucțiunile de siguranță când efectuați o reparație sau o înlocuire. Amintiți-vă: Utilizarea pieselor de calitate inferioară nu garantează siguranța rutieră.

© Copyright 2023 – Tot conținutul, în special textele, fotografiile și grafica, sunt protejate de drepturile de autor. Toate drepturile, inclusiv duplicarea, publicarea, editarea și traducerea, rămân rezervate, Firmei AUTODOC SE.