

 **AUTODOC CLUB**

Cum să schimbați:
amortizoare din spate la
Audi A6 C5 Avant | Ghid
de înlocuire

TUTORIAL VIDEO



Important!

Această procedură de înlocuire poate fi utilizată pentru:

AUDI A6 Sedan (4B2, C5) 1.8 T, AUDI A6 Sedan (4B2, C5) 2.4, AUDI A6 Sedan (4B2, C5) 1.9 TDI, AUDI A6 Sedan (4B2, C5) 2.5 TDI, AUDI A6 Sedan (4B2, C5) 2.8, AUDI A6 Sedan (4B2, C5) 1.8, AUDI A6 Avant (4B5, C5) 1.9 TDI, AUDI A6 Avant (4B5, C5) 1.8, AUDI A6 Avant (4B5, C5) 1.8 T, AUDI A6 Avant (4B5, C5) 2.8, AUDI A6 Avant (4B5, C5) 2.5 TDI, AUDI A6 Avant (4B5, C5) 2.7 T, AUDI A6 Sedan (4B2, C5) 2.7 T, AUDI A6 Avant (4B5, C5) 2.4, AUDI A6 Sedan (4B2, C5) 2.0, (+ 3)

Etapele pot varia ușor în funcție de construcția mașinii.

**ÎNLOCUIREA: AMORTIZOARE – AUDI A6 C5 AVANT.
SCULELE DE CARE AȚI AVEA NEVOIE:**



- Perie de sârmă
- Spray WD-40
- Spray curățare frâne
- Vaselina pe bază de cupru
- Cheie dinamometrică
- Cheie combinată №16
- Cheie combinată №17
- Capăt cheie tubulară nr.13
- Capăt cheie tubulară nr.16
- Capăt cheie tubulară nr.17
- Șurubelnițe Torx T25
- Cheie de amortizoare nr. DD6
- Chei tubulare de impact pentru prezoanele roților №17
- Cheie cu clichet
- Menghină
- Cric hidraulic cutie de viteze
- Pană blocare roată

CUMPĂRAȚI INSTRUMENTE

Înlocuirea: amortizoare – Audi A6 C5 Avant. AUTODOC recomandă:

- Ambele amortizoare ale suspensiei spate trebuie înlocuite simultan.
- Procedura de înlocuire este identică pentru amortizorul stâng și cel drept a suspensiei spate.
- Vă rugăm să rețineți: toate lucrările la automobilul - Audi A6 C5 Avant - trebuie efectuate cu motorul oprit.

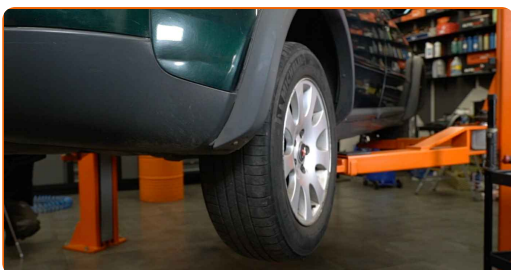
ÎNLOCUIȚI ÎN URMĂTOAREA ORDINE:

1 Securizați roțile cu un opritor de roată.

2 Slăbiți șuruburile de fixare a roții. Folosiți o cheie tubulară de impact pentru roată #17.

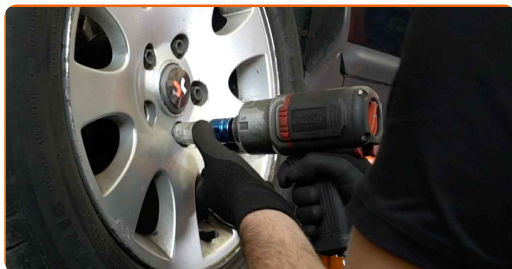


3 Ridicați partea din spate a vehiculului și fixați-l cu ajutorul unor suporturi.



4

Deșurubați bolțurile roților.

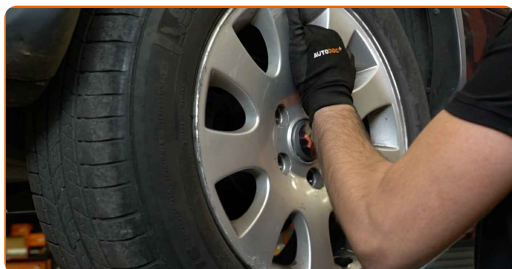


AUTODOC recomandă:

- **Atenție!** Pentru evitarea leziunilor, țineți roata atunci când deșurubați șuruburile de fixare. Audi A6 C5 Avant

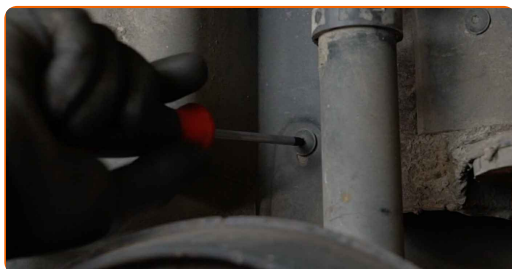
5

Scoateți roata.



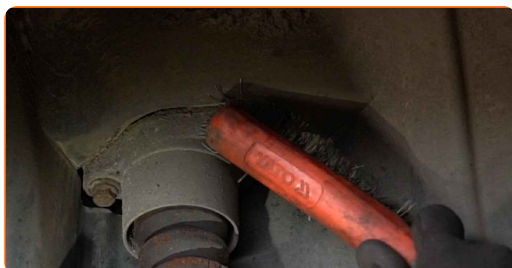
6

Deșurubați și scoateți elementele de fixare ale carenajului roților. Folosiți Torx T25.



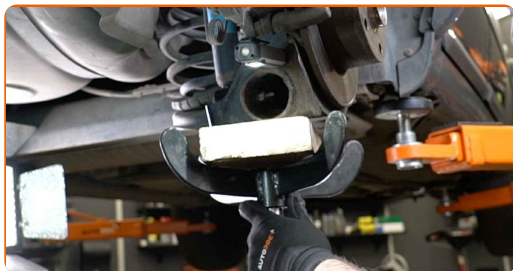
7

Curățați elementele de fixare ale amortizorului. Folosiți o perie de sârmă. Folosiți spray WD-40.



8

Sușțineți bara de torsiune spate. Folosiți un cric hidraulic pentru cutia de viteze.



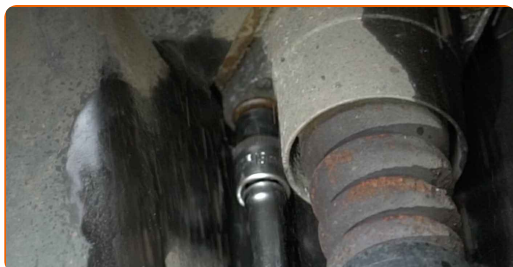
9

Înșurubați elementul de fixare inferior al amortizorului. Utilizați o cheie în combinație fixă №16. Utilizați o cheie tubulară №16. Folosiți o cheie cu clichet.



10

Deșurubați elementul de fixare superior al amortizorului. Utilizați o cheie tubulară №13. Folosiți o cheie cu clichet.

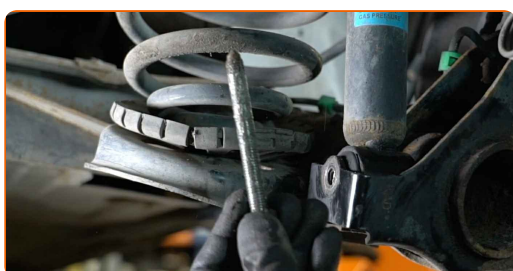


AUTODOC recomandă:

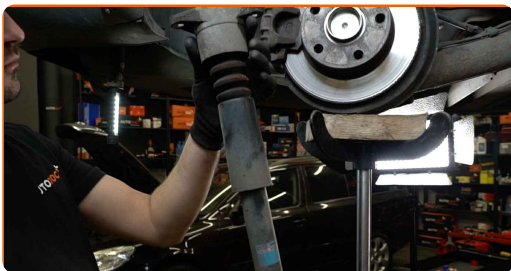
- Important! Țineți amortizorul atunci când deșurubați șuruburile de fixare. Audi A6 C5 Avant

11

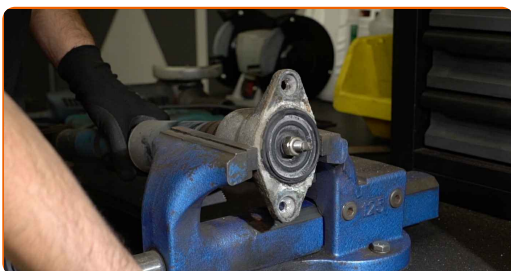
Scoateți șurubul de fixare.



12 Îndepărtați amortizorul.



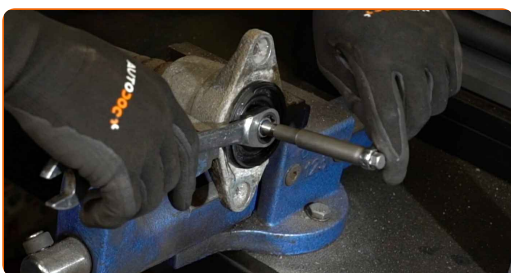
13 Prindeți amortizorul într-o menhină.



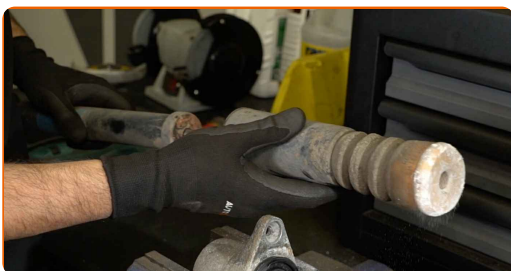
14 Curățați elementele de fixare ale tijei amortizorului. Folosiți o perie de sârmă. Folosiți spray WD-40.



15 Îndepărtați elementul de fixare al tijei pistonului amortizorului. Folosiți o cheie de amortizoare DDN#6. Utilizați o cheie tubulară №17. Folosiți o cheie cu clichet.



16 Îndepărtați bara de sprijin amortizor, scutul de protecție împotriva prafului și tamponul.



AUTODOC recomandă:

- Înlocuirea: amortizoare – Audi A6 C5 Avant. Verificați cu atenție suportul, burduful de protecție și limitatorul de șoc al amortizorului. Înlocuiți dacă este necesar.
- Înainte de instalare, amortizorul trebuie pompat manual de 3-5 ori.

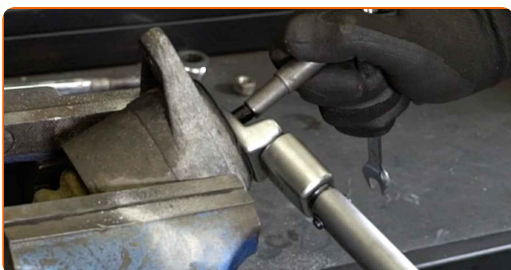
17

Instalați suportul, scutul de protecție împotriva prafului și tamponul pe noul amortizor.



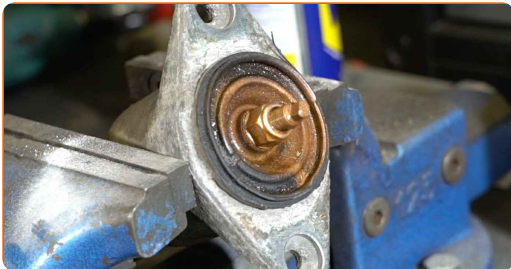
18

Strângeți piulița tije amortizorului. Folosiți o cheie de amortizoare DDN⁶. Utilizați o cheie în combinație fixă N^o17. Folosiți o cheie de cuplu. Strângeți pînă la cuplul de 25 Nm.

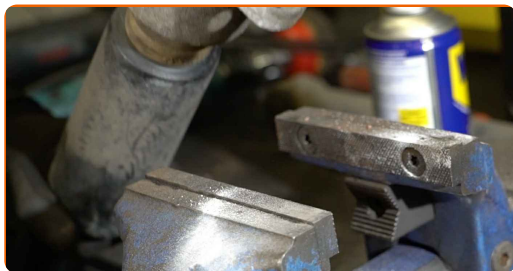


19

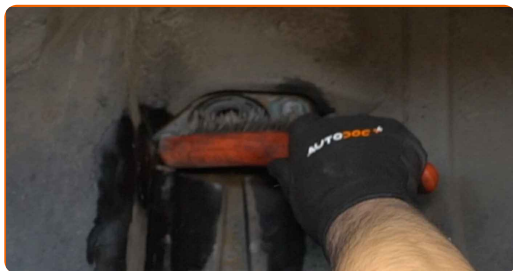
Tratați elementul de fixare ale tije amortizorului. Folosiți unsoare de cupru.



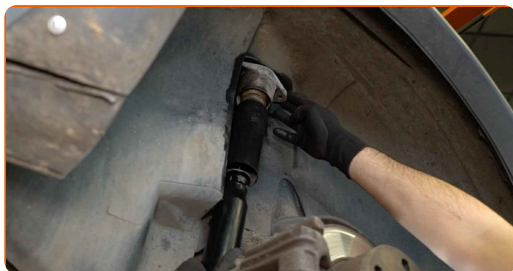
20 Desfaceți menghina și scoateți amortizorul.



21 Curățați suporturile amortizoarelor. Folosiți o perie de sârmă. Folosiți spray WD-40.



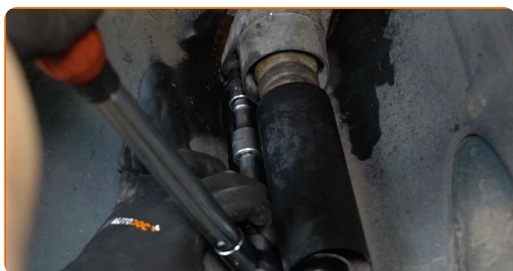
22 Amplasați amortizorul sub aripa roții și fixați-l.



AUTODOC recomandă:

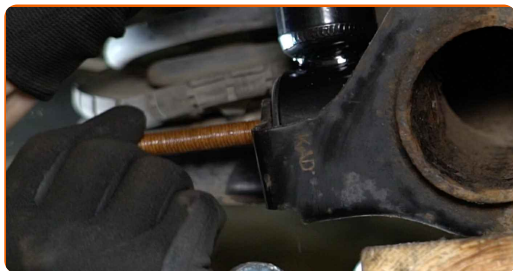
- Audi A6 C5 Avant – Pentru evitarea leziunilor, țineți amortizorul atunci când înșurubați șuruburile de fixare.

23 Strângeți elementul de fixare superior al amortizorului. Utilizați o cheie tubulară №13. Folosiți o cheie de cuplu. Strângeți pînă la cuplul de 42 Nm.



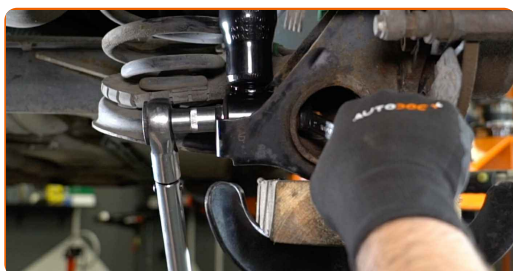
24

Instalați șurubul de fixare.



25

Strângeți elementul de fixare inferior al amortizorului. Utilizați o cheie în combinație fixă N°16. Utilizați o cheie tubulară N°16. Folosiți o cheie de cuplu. Strângeți pînă la cuplul de 50 Nm.+90°

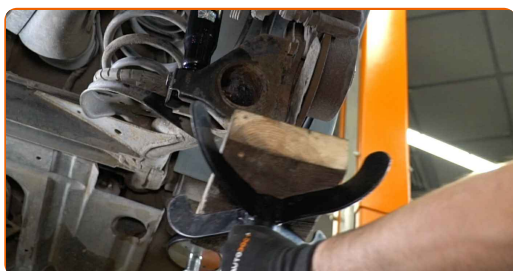


AUTODOC recomandă:

- Important! Asigurați-vă că utilizați elemente de fixare noi.

26

Scoateți suportul de sub corpul osiei din spate.

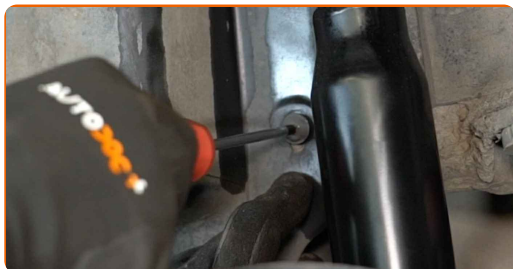


AUTODOC recomandă:

- Înlocuirea: amortizoare – Audi A6 C5 Avant. Coborâți cricul de transmisie lin, fără smucituri, pentru a evita deteriorarea componentelor și a mecanismelor.

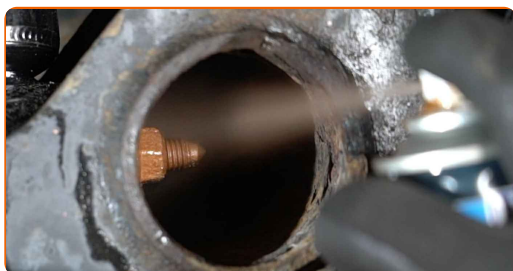
27

Instalați și strângeți elementele de fixare ale carenajului roții. Folosiți Torx T25.



28

Tratați elementele de fixare ale amortizorului. Folosiți unsoare de cupru.



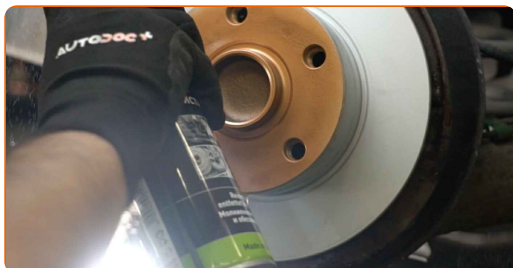
29

Tratați suprafața unde discul de frână intră în contact cu janta. Folosiți unsoare de cupru.



30

Curățați suprafața discului de frână. Folosiți un spray curățare frâne.



AUTODOC recomandă:

- Înlocuirea: amortizoare – Audi A6 C5 Avant. După aplicarea spray-ului, așteptați câteva minute.

31 Montați roata.



AUTODOC recomandă:

- Important! Țineți roata atunci când înșurubați șuruburile de fixare. Audi A6 C5 Avant

32 Înșurubați bolturile roții. Folosiți o cheie tubulară de impact pentru roată #17.



33 Așezați din nou vehiculul la sol și, lucrând în ordine încrucișată, strângeți șuruburile de fixare ale roții. Folosiți o cheie tubulară de impact pentru roată #17. Folosiți o cheie de cuplu. Strângeți pînă la cuplul de 120 Nm.



34

Scoateți cricul și opritoarele de roată.



BRAVO! 

VIZUALIZAȚI MAI MULTE TUTORIALE

AUTODOC – PIESE DE SCHIMB DE CALITATE ȘI IEFTINE ONLINE

APLICAȚIA MOBILĂ AUTODOC: PRINDEȚI SUPER OFERTE,
CUMPĂRAȚI COMOD



+ AUTODOC

GET IT ON
Google Play

Download on the
App Store

Download

**O SELECȚIE VARIATĂ DE PIESE DE SCHIMB PENTRU
MAȘINA DUMNEAVOASTRĂ**

CUMPĂRAȚI PIESE DE SCHIMB PENTRU AUDI

AMORTIZOARE: O GAMĂ VASTĂ

ALEGEȚI PIESE AUTO PENTRU AUDI A6 C5 AVANT

AMORTIZOARE PENTRU AUDI: CUMPĂRAȚI ACUM

**AMORTIZOARE PENTRU AUDI A6 C5 AVANT: CELE MAI
BUNE PROMOȚII ȘI OFERTE**

ⓘ ACT DE RENUNȚARE / DISCLAIMER:

Documentul conține numai recomandări generale care vă pot fi utile când efectuați acțiuni de reparație sau de înlocuire. Firma AUTODOC nu va fi răspunzătoare pentru nici o pierdere, rănire sau deteriorare a proprietății apărute în timpul procesului de reparație sau înlocuire din cauza unei aplicări sau interpretări greșite a informațiilor furnizate.

Firma AUTODOC nu este răspunzătoare pentru erorile sau ambiguitățile din acest manual. Informațiile sunt furnizate doar în scop informativ și nu pot înlocui instrucțiunile de la profesioniști.

Firma AUTODOC nu este răspunzătoare pentru utilizarea incorectă sau periculoasă a echipamentelor, sculelor și componentelor auto. Firma AUTODOC recomandă cu tărie să aveți grijă și să urmați instrucțiunile de siguranță când efectuați o reparație sau o înlocuire. Amintiți-vă: Utilizarea pieselor de calitate inferioară nu garantează siguranța rutieră.

© Copyright 2022 – Tot conținutul, în special textele, fotografiile și grafica, sunt protejate de drepturile de autor. Toate drepturile, inclusiv duplicarea, publicarea, editarea și traducerea, rămân rezervate, Firmei AUTODOC GmbH.