



Cum să schimbați: arc
spiral din spate la **VW**
Polo 9N | Ghid de
înlocuire

TUTORIAL VIDEO



Important!

Această procedură de înlocuire poate fi utilizată pentru:

VW Polo IV Hatchback (9N) 1.9 TDI, VW Polo IV Hatchback (9N) 1.4 TDI, VW Polo IV Hatchback (9N) 1.4 16V, VW Polo IV Hatchback (9N) 1.2 12V, VW Polo IV Hatchback (9N) 1.9 SDI, VW Polo IV Hatchback (9N) 1.2, VW Polo IV Hatchback (9N) 1.4 FSI, VW Polo IV Hatchback (9N) 1.4

Etapele pot varia ușor în funcție de construcția mașinii.

ÎNLOCUIREA: ARC SPIRAL – VW POLO 9N. SCULELE DE
CARE VEȚI AVEA NEVOIE:



- Perie de sârmă
- Spray WD-40
- Vaselina pe bază de cupru
- Capăt cheie tubulară nr.16
- Cheie combinată №16
- Chei tubulare de impact pentru prezoanele roților №17
- Cheie cu clichet
- Cheie dinamometrică
- Cric hidraulic cutie de viteze
- Pană blocare roată

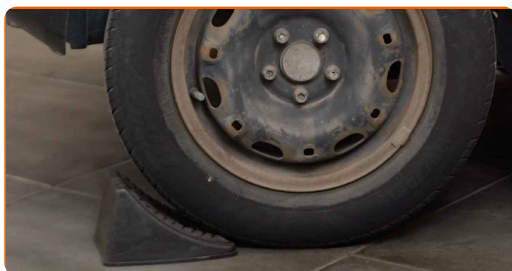
CUMPĂRAȚI INSTRUMENTE

Înlocuirea: arc spiral – VW Polo 9N. Sfatul util de la AUTODOC:

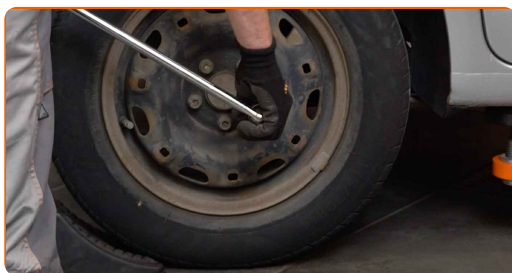
- Ambele arcuri elicoidale ale suspensiei spate trebuie înlocuite simultan.
- Procedura de înlocuire este identică pentru arcul elicoidal stâng și cel drept a suspensiei spate.
- Vă rugăm să rețineți: toate lucrările la automobilul - VW Polo 9N - trebuie efectuate cu motorul oprit.

ÎNLOCUIȚI ÎN URMĂTOAREA ORDINE:

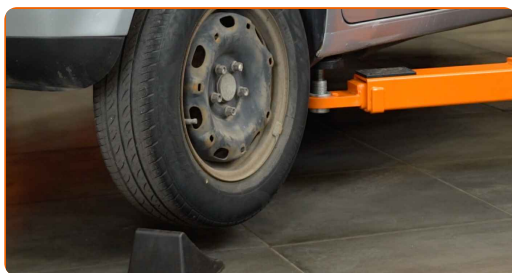
- 1** Securizați roțile cu un opritor de roată.



- 2** Slăbiți șuruburile de fixare a roții. Folosiți o cheie tubulară de impact pentru roată #17.



- 3** Ridicați partea din spate a vehiculului și fixați-l cu ajutorul unor suporturi.



4

Deșurubați bolțurile roților.

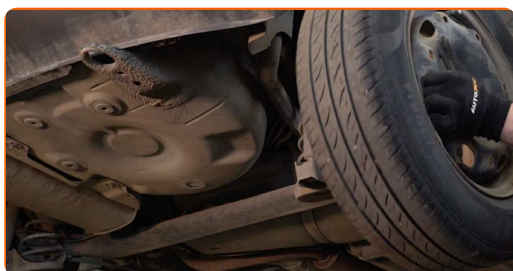


AUTODOC recomandă:

- Atenție! Pentru evitarea leziunilor, țineți roata atunci când deșurubați șuruburile de fixare. VW Polo 9N

5

Scoateți roata.



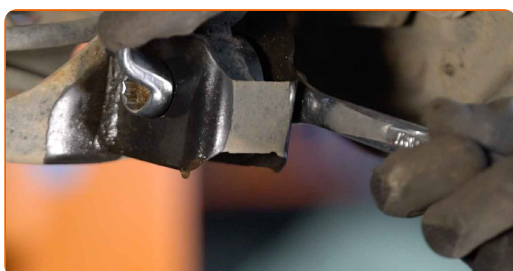
6

Curățați elementele de fixare ale amortizorului. Folosiți o perie de sârmă. Folosiți spray WD-40.



7

Înșurubați elementul de fixare inferior al amortizorului. Utilizați o cheie în combinație fixă №16. Utilizați o cheie tubulară №16. Folosiți o cheie cu clichet.



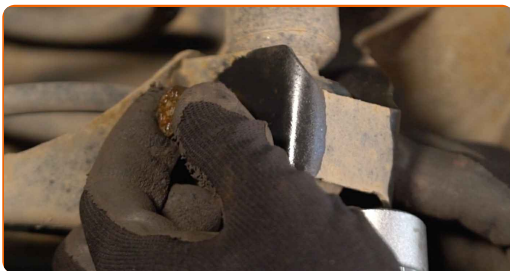
8

Suțineți bara de torsiune spate. Folosiți un cric hidraulic pentru cutia de viteze.



9

Scoateți șurubul de fixare.



10

Îndepărtați suportul de sub grinda punții din spate.

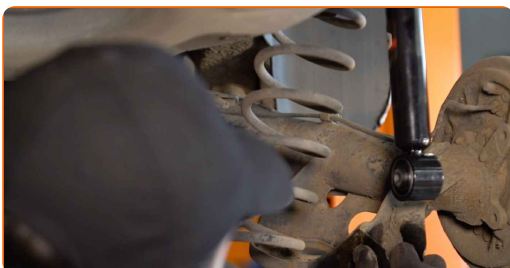


AUTODOC recomandă:

- Înlocuirea: arc spiral – VW Polo 9N. Coborâți cricul de transmisie lin, fără smucituri, pentru a evita deteriorarea componentelor și a mecanismelor.

11

Extrageți arcul.

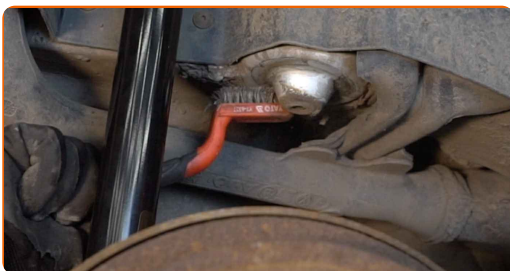


Înlocuirea: arc spiral – VW Polo 9N. Sfatul util de la AUTODOC:

- Inspectați suporturile de cauciuc ale arcului suspensiei. Înlocuiți-le dacă este cazul.

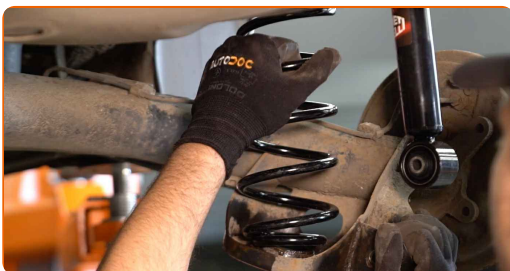
12

Curățați suporturile arcurilor elicoidale. Folosiți o perie de sârmă. Folosiți spray WD-40.



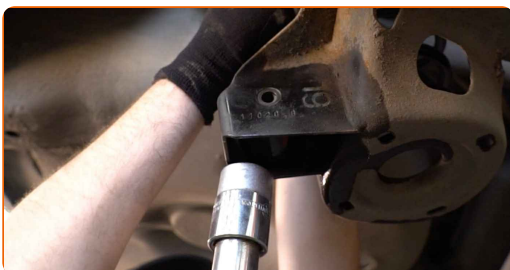
13

Instalați arcul elicoidal împreună cu suporturile de cauciuc în locurile de montare.



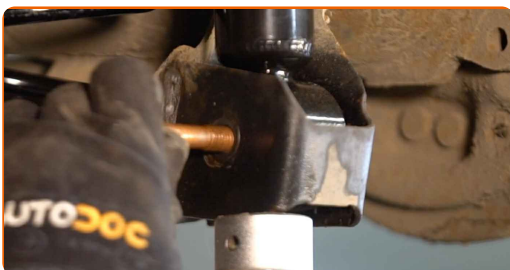
14

Sușțineți bara de torsiune spate. Folosiți un cric hidraulic pentru cutia de viteze.



15

Instalați șurubul de fixare.



- 16** Strângeți elementul de fixare inferior al amortizorului. Utilizați o cheie în combinație fixă №16. Utilizați o cheie tubulară №16. Folosiți o cheie de cuplu. Strângeți pînă la cuplul de 40 Nm.+90°

AUTODOC recomandă:

- Important! Asigurați-vă că utilizați elemente de fixare noi.

- 17** Îndepărtați suportul de sub grinda punții din spate.



AUTODOC recomandă:

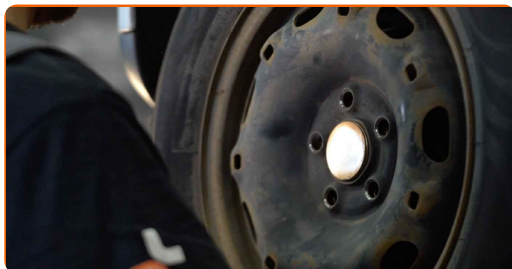
- VW Polo 9N – Nu coborâți brusc cricul de transmisie pentru a evita deteriorarea componentelor și a mecanismelor automobilului.

- 18** Tratați elementele de fixare ale amortizorului. Folosiți unsoare de cupru.

- 19** Curățați locul de montare al jantei roții. Folosiți o perie de sârmă. Tratați suprafața unde discul de frână intră în contact cu janta. Folosiți unsoare de cupru.



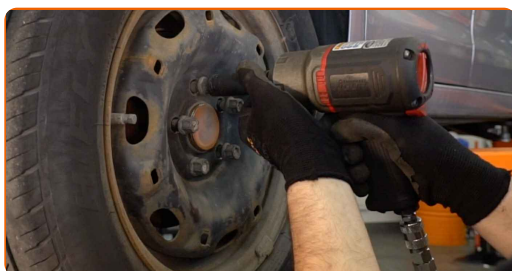
20 Montați roata.



AUTODOC recomandă:

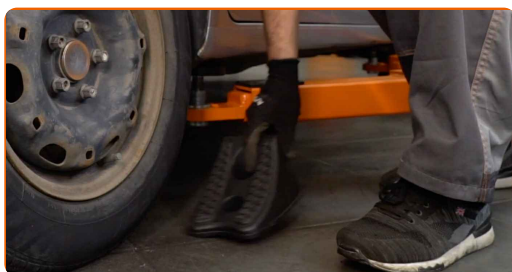
- **Atenție!** Pentru evitarea leziunilor, țineți roata atunci când înșurubați șuruburile de fixare la automobil. VW Polo 9N

21 Înșurubați bolțurile roții. Folosiți o cheie tubulară de impact pentru roată #17.



22 Așezați din nou vehiculul la sol și, lucrând în ordine încrucișată, strângeți șuruburile de fixare ale roții. Folosiți o cheie tubulară de impact pentru roată #17. Folosiți o cheie de cuplu. Strângeți pînă la cuplul de 120 Nm.

23 Scoateți cricul și opritoarele de roată.



BRAVO! 

VIZUALIZAȚI MAI MULTE TUTORIALE

AUTODOC – PIESE DE SCHIMB DE CALITATE ȘI IEFTINE ONLINE

APLICAȚIA MOBILĂ AUTODOC: PRINDEȚI SUPER OFERTE,
CUMPĂRAȚI COMOD



AUTODOC+

GET IT ON
Google Play

Download on the
App Store

Download

**O SELECȚIE VARIATĂ DE PIESE DE SCHIMB PENTRU
MAȘINA DUMNEAVOASTRĂ**

CUMPĂRAȚI PIESE DE SCHIMB PENTRU VOLKSWAGEN

ARC SPIRAL: O GAMĂ VASTĂ

ALEGEȚI PIESE AUTO PENTRU VW POLO 9N

ARC SPIRAL PENTRU VW: CUMPĂRAȚI ACUM

**ARC SPIRAL PENTRU VW POLO 9N: CELE MAI BUNE
PROMOȚII ȘI OFERTE**

ⓘ ACT DE RENUNȚARE / DISCLAIMER:

Documentul conține numai recomandări generale care vă pot fi utile când efectuați acțiuni de reparație sau de înlocuire. Firma AUTODOC nu va fi răspunzătoare pentru nici o pierdere, rănire sau deteriorare a proprietății apărute în timpul procesului de reparație sau înlocuire din cauza unei aplicări sau interpretări greșite a informațiilor furnizate.

Firma AUTODOC nu este răspunzătoare pentru erorile sau ambiguitățile din acest manual. Informațiile sunt furnizate doar în scop informativ și nu pot înlocui instrucțiunile de la profesioniști.

Firma AUTODOC nu este răspunzătoare pentru utilizarea incorectă sau periculoasă a echipamentelor, sculelor și componentelor auto. Firma AUTODOC recomandă cu tărie să aveți grijă și să urmați instrucțiunile de siguranță când efectuați o reparație sau o înlocuire. Amintiți-vă: Utilizarea pieselor de calitate inferioară nu garantează siguranța rutieră.

© Copyright 2021 – Tot conținutul, în special textele, fotografiile și grafica, sunt protejate de drepturile de autor. Toate drepturile, inclusiv duplicarea, publicarea, editarea și traducerea, rămân rezervate, Firmei AUTODOC GmbH.