



Cum să schimbați: brațul  
inferior din față la **VW**  
**Polo 9N** | Ghid de  
înlocuire

## TUTORIAL VIDEO



### Important!

Această procedură de înlocuire poate fi utilizată pentru:

VW Polo IV Hatchback (9N) 1.9 TDI, VW Polo IV Hatchback (9N) 1.4 TDI, VW Polo IV Hatchback (9N) 1.4 16V, VW Polo IV Hatchback (9N) 1.2 12V, VW Polo IV Hatchback (9N) 1.9 SDI, VW Polo IV Hatchback (9N) 1.2, VW Polo IV Hatchback (9N) 1.4 FSI, VW Polo IV Sedan (9A4, 9A2, 9N2, 9A6) 1.4, VW Polo IV Sedan (9A4, 9A2, 9N2, 9A6) 1.9 SDI, VW Polo IV Sedan (9A4, 9A2, 9N2, 9A6) 1.4 TDI, VW Fox Hatchback (5Z1, 5Z3, 5Z4) 1.2, VW Fox Hatchback (5Z1, 5Z3, 5Z4) 1.4, VW Fox Hatchback (5Z1, 5Z3, 5Z4) 1.4 TDI, VW Polo IV Hatchback (9N) 1.8 GTI, VW Polo IV Hatchback (9N) 1.6 16V, (+ 3)

Etapele pot varia ușor în funcție de construcția mașinii.

## ÎNLOCUIREA: BRAȚUL INFERIOR DIN FAȚĂ – VW POLO 9N. SCULELE DE CARE VEȚI AVEA NEVOIE:



- Perie de sârmă
- Spray WD-40
- Spray curățare frâne
- Vaselina pe bază de cupru
- Capăt cheie tubulară nr.13
- Capăt cheie tubulară nr.18
- Chei tubulare de impact pentru prezoanele roților №17
- Cheie cu clichet
- Cheie dinamometrică
- Cheie port tarod
- Rangă metalică
- Cric hidraulic cutie de viteze
- Pană blocare roată

**CUMPĂRAȚI INSTRUMENTE**

Înlocuirea: brațul inferior din față – VW Polo 9N. Experții AUTODOC recomandă:

- Procedura de înlocuire este identică pentru brațul de control inferior stâng și drept.
- Toate lucrările trebuie făcute cu motorul oprit.

## ÎNLOCUIREA: BRAȚUL INFERIOR DIN FAȚĂ – VW POLO 9N. EFECTUAȚI URMĂTORII PAȘI:

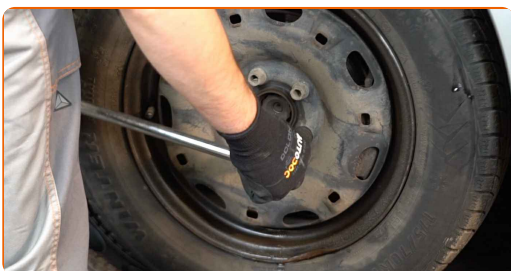
1

Securizați roțile cu un opritor de roată.



2

Slăbiți șuruburile de fixare a roții. Folosiți o cheie tubulară de impact pentru roată #17.



3

Ridicați partea din față a vehiculului și fixați-l cu ajutorul unor suporturi.

4

Deșurubați bolțurile roților.

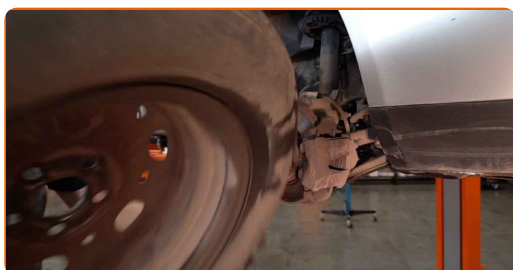


### AUTODOC recomandă:

- Atenție! Pentru evitarea leziunilor, țineți roata atunci când deșurubați șuruburile de fixare. VW Polo 9N

5

Scoateți roata.



6

Curățați toate articulațiile brațului. Folosiți o perie de sârmă. Folosiți spray WD-40.



Înlocuirea: brațul inferior din față – VW Polo 9N. Sfatul util de la AUTODOC:

- După aplicarea spray-ului așteptați câteva minute.
- Purtați ochelari de protecție.

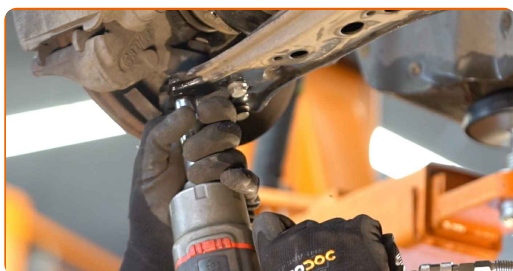
7

Deșurubați elementul de fixare anterior al brațului. Utilizați o cheie tubulară №18. Folosiți un port tarod.



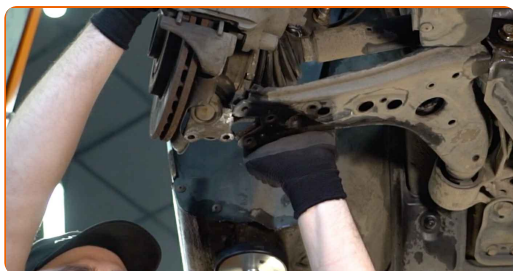
8

Deșurubați elementul de fixare ce conectează rotula suspensiei la brațul de control al suspensiei. Utilizați o cheie tubulară №13. Folosiți un port tarod.



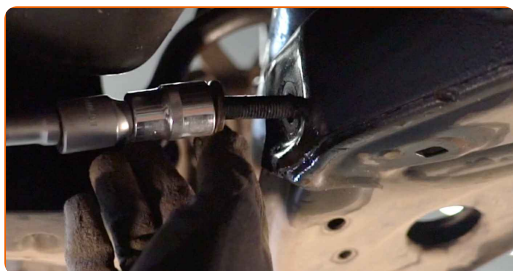
9

Decuplați articulația sferică de pe braț.



10

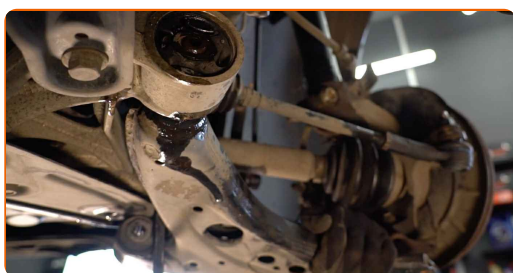
Scoateți elementul de fixare față al brațului de control. Utilizați o cheie tubulară №18.



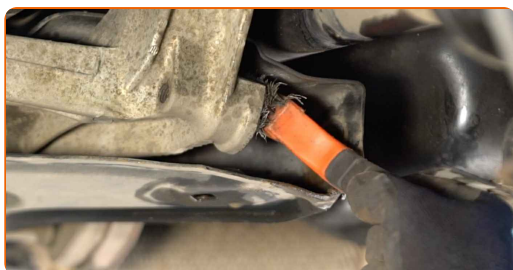
11 Curățați toate articulațiile brațului. Folosiți spray WD-40.



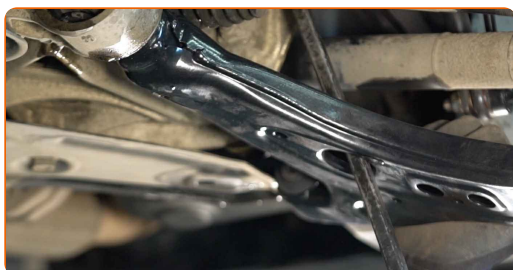
12 Îndepărtați brațul. Folosiți o rangă.



13 Curățați locurile de montare și filetul brațului de suspensie. Folosiți o perie de sârmă. Folosiți spray WD-40.



14 Instalați un nou braț. Folosiți o rangă.

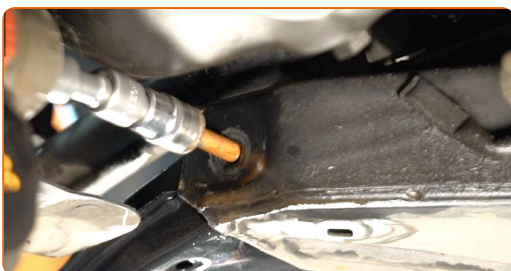


Înlocuirea: brațul inferior din față – VW Polo 9N. Experții AUTODOC recomandă:

- În timpul montajului folosiți numai șuruburi și piulițe noi.
- Nu deteriorați husa suportului sferic.

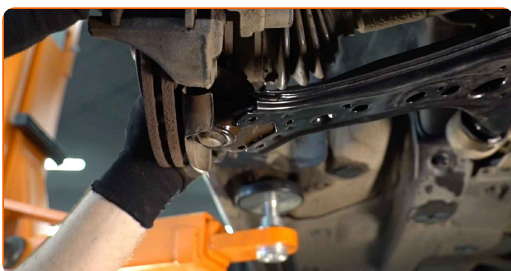
15

Instalați elementul de fixare frontal al brațului. Utilizați o cheie tubulară №18.



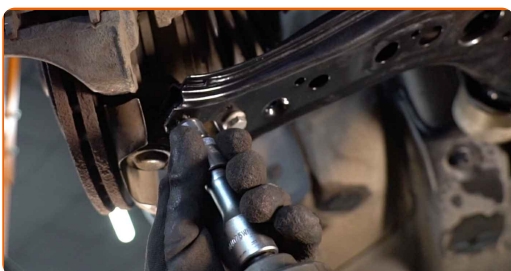
16

Atașați rotula suspensiei la brațul de control.



17

Înșurubați elementele de fixare ale articulației sferice. Utilizați o cheie tubulară №13. Folosiți o cheie cu clichet.





18

Proptiți brațul. Folosiți un cric hidraulic pentru cutia de viteze.



19

Strângeți elementul de fixare față ce unește brațul de control cu subcadrul. Utilizați o cheie tubulară №18. Folosiți o cheie de cuplu. Strângeți pînă la cuplul de 70 Nm.+90°

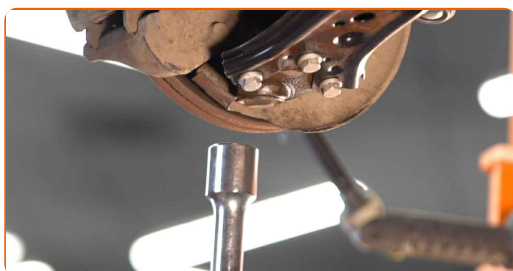


### AUTODOC recomandă:

- Important! Asigurați-vă că utilizați elemente de fixare noi.

20

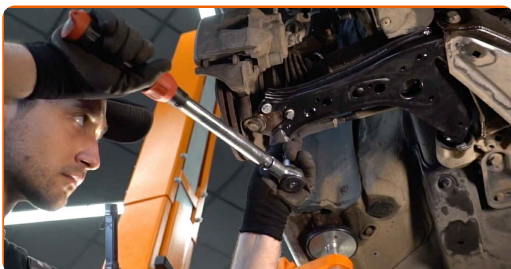
Îndepărtați suportul de sub braț.



### AUTODOC recomandă:

- Înlocuirea: brațul inferior din față – VW Polo 9N. Coborâți cricul de transmisie lin, fără smucituri, pentru a evita deteriorarea componentelor și a mecanismelor.

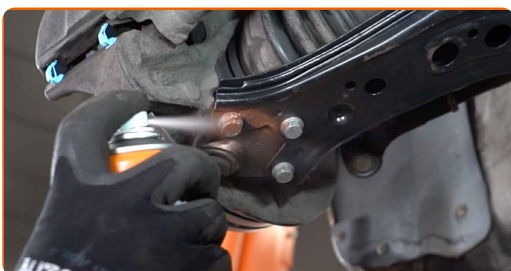
- 21 Strângeți elementele de fixare ale articulației sferice. Utilizați o cheie tubulară №13. Folosiți o cheie de cuplu. Strângeți pînă la cuplul de 20 Nm.+90°



**AUTODOC recomandă:**

- Important! Asigurați-vă că utilizați elemente de fixare noi.

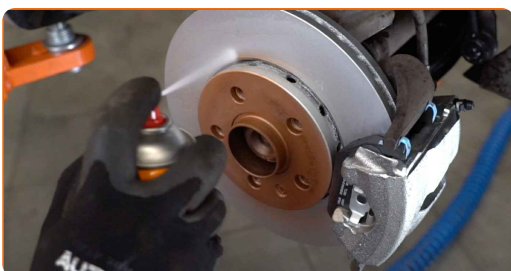
- 22 Tratați toate articulațiile brațului. Folosiți unsoare de cupru.



- 23 Tratați suprafața unde discul de frână intră în contact cu janta. Folosiți unsoare de cupru.



- 24 Curățați suprafața discului de frână. Folosiți un spray curățare frâne.

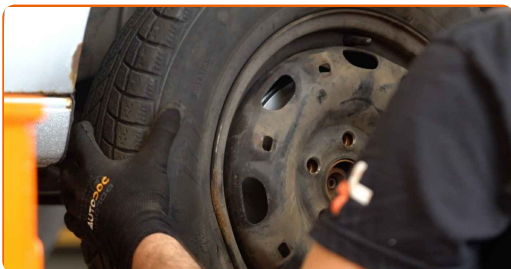


### Înlocuirea: brațul inferior din față – VW Polo 9N. Sfatul util:

- După aplicarea spray-ului așteptați câteva minute.

25

Montați roata.

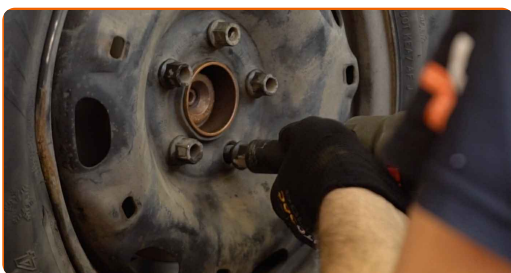


### AUTODOC recomandă:

- Atenție! Pentru evitarea leziunilor, țineți roata atunci când înșurubați șuruburile de fixare la automobil. VW Polo 9N

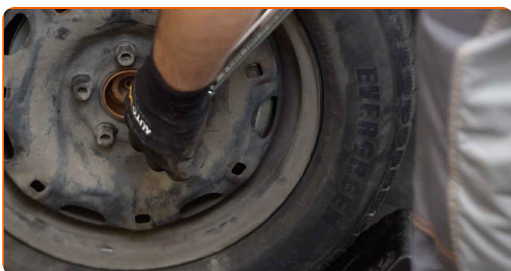
26

Înșurubați bolțurile roții. Folosiți o cheie tubulară de impact pentru roată #17.



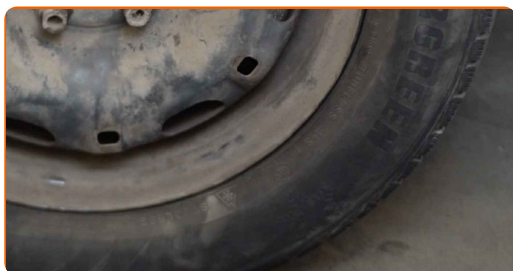
27

Așezați din nou vehiculul la sol și, lucrând în ordine încrucișată, strângeți șuruburile de fixare ale roții. Folosiți o cheie de cuplu. Strângeți pînă la cuplul de 120 Nm.



28

Scoateți cricul și opritoarele de roată.

**BRAVO!** 👍[VIZUALIZAȚI MAI MULTE TUTORIALE](#)

## AUTODOC – PIESE DE SCHIMB DE CALITATE ȘI IEFTINE ONLINE

APLICAȚIA MOBILĂ AUTODOC: PRINDEȚI SUPER OFERTE,  
CUMPĂRAȚI COMOD



**AUTODOC+**

GET IT ON  
Google Play

Download on the  
App Store

Download

**O SELECȚIE VARIATĂ DE PIESE DE SCHIMB PENTRU  
MAȘINA DUMNEAVOASTRĂ**

**CUMPĂRAȚI PIESE DE SCHIMB PENTRU VW**

**BRAT SUSPENSIE: O GAMĂ VASTĂ**

**ALEGEȚI PIESE AUTO PENTRU VW POLO 9N**

**BRAT SUSPENSIE PENTRU VW: CUMPĂRAȚI ACUM**

**BRAT SUSPENSIE PENTRU VW POLO 9N: CELE MAI BUNE  
PROMOȚII ȘI OFERTE**

## **ⓘ ACT DE RENUNȚARE / DISCLAIMER:**

Documentul conține numai recomandări generale care vă pot fi utile când efectuați acțiuni de reparație sau de înlocuire. Firma AUTODOC nu va fi răspunzătoare pentru nici o pierdere, rănire sau deteriorare a proprietății apărute în timpul procesului de reparație sau înlocuire din cauza unei aplicări sau interpretări greșite a informațiilor furnizate.

Firma AUTODOC nu este răspunzătoare pentru erorile sau ambiguitățile din acest manual. Informațiile sunt furnizate doar în scop informativ și nu pot înlocui instrucțiunile de la profesioniști.

Firma AUTODOC nu este răspunzătoare pentru utilizarea incorectă sau periculoasă a echipamentelor, sculelor și componentelor auto. Firma AUTODOC recomandă cu tărie să aveți grijă și să urmați instrucțiunile de siguranță când efectuați o reparație sau o înlocuire. Amintiți-vă: Utilizarea pieselor de calitate inferioară nu garantează siguranța rutieră.

© Copyright 2021 – Tot conținutul, în special textele, fotografiile și grafica, sunt protejate de drepturile de autor. Toate drepturile, inclusiv duplicarea, publicarea, editarea și traducerea, rămân rezervate, Firmei AUTODOC GmbH.