



Cum să schimbați:
amortizoare din spate la
Renault Clio 3 | Ghid de
înlocuire

TUTORIAL VIDEO



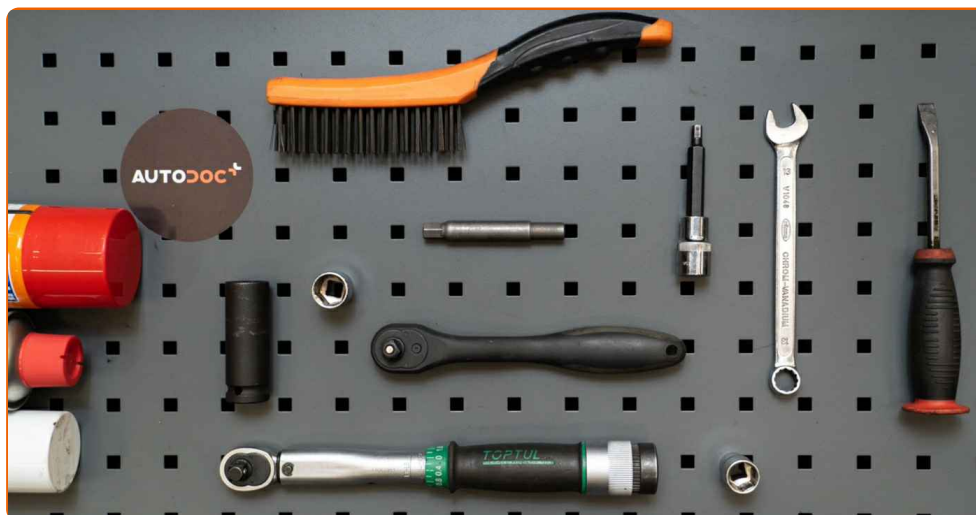
Important!

Această procedură de înlocuire poate fi utilizată pentru:

RENAULT Modus / Grand Modus (F, JP) 1.5 dCi 75, RENAULT Modus / Grand Modus (F, JP) 1.5 dCi 90, RENAULT Clio III Van (SB_, SR_) 1.5 dCi, RENAULT Modus / Grand Modus (F, JP) 1.2, RENAULT Clio III Hatchback (BR0/1, CR0/1) 1.2 16V, RENAULT Clio III Grandtour 1.2 16V, RENAULT Modus / Grand Modus (F, JP) 1.6, RENAULT Modus / Grand Modus (F, JP) 1.5 dCi, RENAULT Modus / Grand Modus (F, JP) 1.4, RENAULT Clio III Hatchback (BR0/1, CR0/1) 1.6 16V, RENAULT Clio III Hatchback (BR0/1, CR0/1) 1.4 16V, RENAULT Clio III Hatchback (BR0/1, CR0/1) 1.5 dCi, RENAULT Clio III Hatchback (BR0/1, CR0/1) 2.0 16V, RENAULT Modus / Grand Modus (F, JP) 1.2 16V, RENAULT Clio III Grandtour 1.6 16V, (+ 12)

Etapele pot varia ușor în funcție de construcția mașinii.

**ÎNLOCUIREA: AMORTIZOARE – RENAULT CLIO 3.
SCULELE DE CARE VEȚI AVEA NEVOIE:**



- Perie de sârmă
- Spray WD-40
- Vaselina pe bază de cupru
- Cheie dinamometrică
- Cheie combinată №13
- Capăt cheie tubulară nr.16
- Capăt cheie tubulară nr.18
- Chei tubulare de impact pentru prezoanele roților №17
- Cheie de amortizoare nr. DD6
- Cheie cu clichet
- Rangă metalică
- Cric hidraulic cutie de viteze
- Pană blocare roată

CUMPĂRAȚI INSTRUMENTE

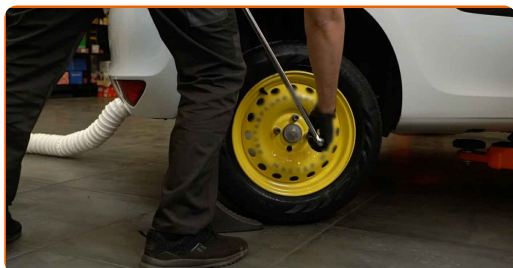
Înlocuirea: amortizoare – Renault Clio 3. Sfatul util de la experții AUTODOC:

- Ambele amortizoare ale suspensiei spate trebuie înlocuite simultan.
- Procedura de înlocuire este identică pentru amortizorul stâng și cel drept a suspensiei spate.
- Toate lucrările trebuie făcute cu motorul oprit.

**ÎNLOCUIREA: AMORTIZOARE – RENAULT CLIO 3.
CONSECUTIVITATEA RECOMANDATĂ A ETAPELOR:**

1 Securizați roțile cu un opritor de roată.

2 Slăbiți șuruburile de fixare a roții. Folosiți o cheie tubulară de impact pentru roată #17.

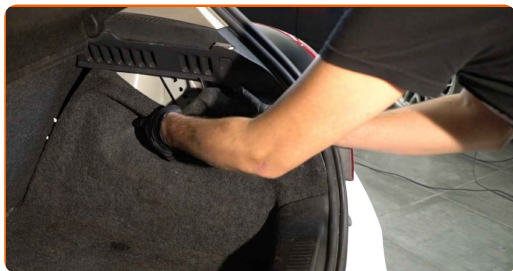


3 Deschideți capacul compartimentului pentru bagaje.



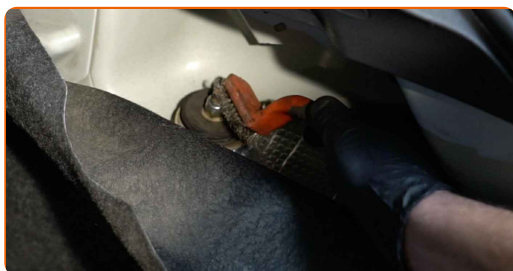
4

Desfaceți căptușeala laterală a portbagajului.



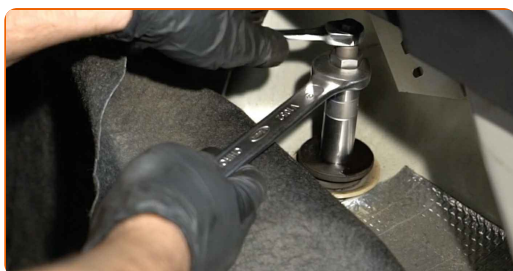
5

Curățați elementele de fixare ale amortizorului. Folosiți o perie de sârmă. Folosiți spray WD-40.



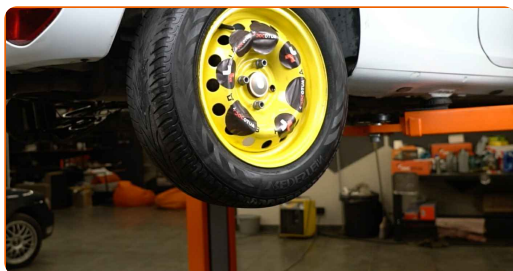
6

Deșurubați elementul de fixare superior al amortizorului. Folosiți o cheie de amortizoare DDN^o6 Utilizați o cheie tubulară N^o16. Folosiți o cheie cu clichet.



7

Ridicați partea din spate a vehiculului și fixați-l cu ajutorul unor suporturi.



8

Deșurubați bolțurile roților.



Înlocuirea: amortizoare – Renault Clio 3. Profesioniștii recomandă:

- Pentru a evita accidentările, susțineți roata atunci când deșurubați bolțurile.

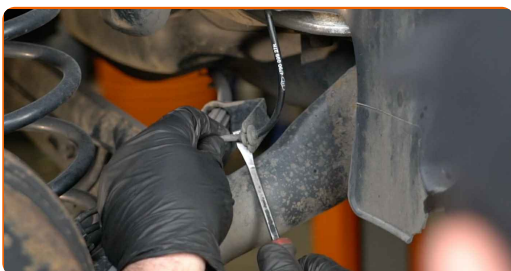
9

Scoateți roata.



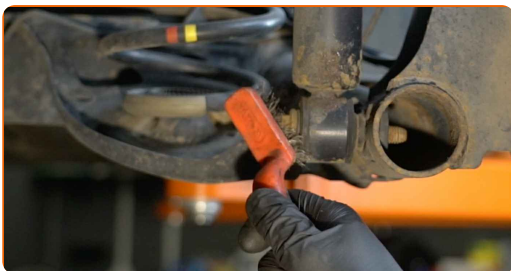
10

Deconectați cablajul senzorului ABS. Folosiți o rangă.



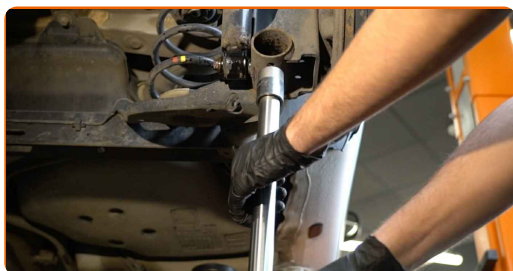
11

Curățați elementele de fixare ale amortizorului. Folosiți o perie de sârmă. Folosiți spray WD-40.



12

Sușțineți bara de torsiune spate. Folosiți un cric hidraulic pentru cutia de viteze.



13

Înșurubați elementul de fixare inferior al amortizorului. Utilizați o cheie tubulară №18. Folosiți o cheie cu clichet.

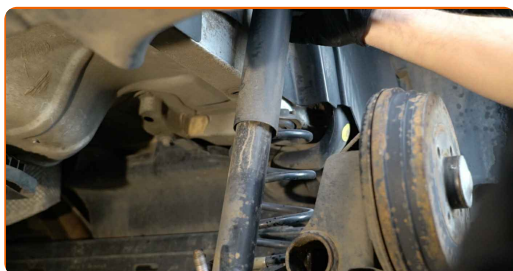


Înlocuirea: amortizoare – Renault Clio 3. Sfatul util:

- Pentru a evita accidentările, susțineți amortizorul atunci când desfaceți bolțurile.

14

Îndepărtați amortizorul.

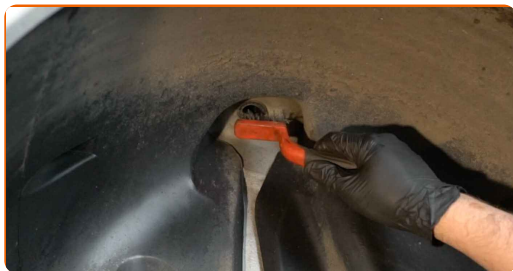


Înlocuirea: amortizoare – Renault Clio 3. Experții AUTODOC recomandă:

- Înainte de instalare, amortizorul trebuie pompat manual de 3-5 ori.

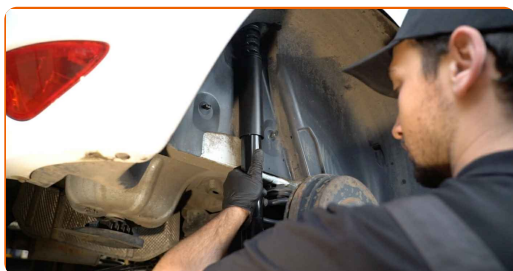
15

Curățați suporturile amortizoarelor. Folosiți o perie de sârmă. Folosiți spray WD-40.



16

Amplasați amortizorul sub aripa roții și fixați-l.

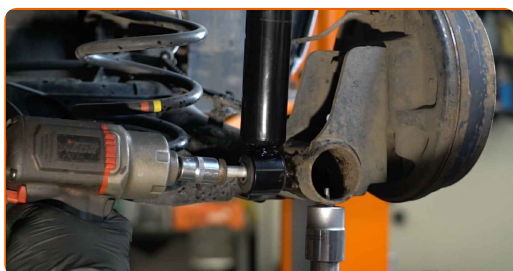


AUTODOC recomandă:

- Important! Țineți amortizorul atunci când înșurubați șuruburile de fixare. Renault Clio 3

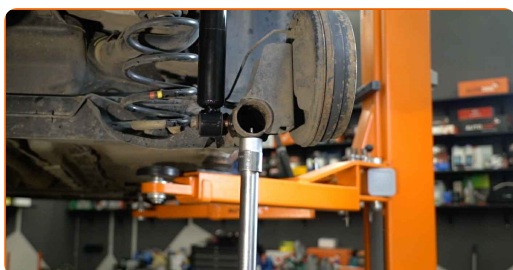
17

Înșurubați elementul de fixare de jos al amortizorului. Utilizați o cheie tubulară №18. Folosiți o cheie cu clichet.

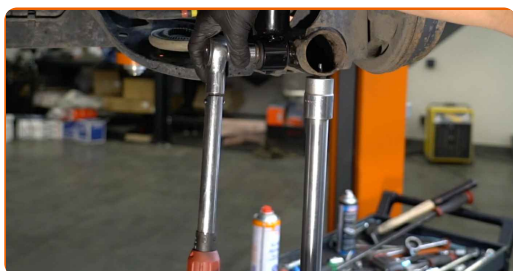


18

Ridicați cricul hidraulic pentru cutii de viteze cu 10-15 cm.



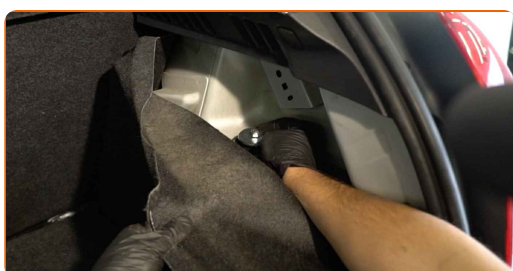
- 19** Strângeți elementul de fixare inferior al amortizorului. Utilizați o cheie tubulară №18. Folosiți o cheie de cuplu. Strângeți pînă la cuplul de 105 Nm.



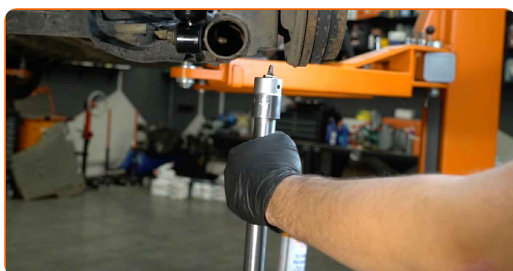
- 20** Tratați elementele de fixare ale amortizorului. Folosiți unsoare de cupru.



- 21** Înșurubați elementul de fixare de sus al amortizorului.



- 22** Îndepărtați suportul de sub grinda punții din spate.



AUTODOC recomandă:

- Înlocuirea: amortizoare – Renault Clio 3. Coborâți cricul de transmisie lin, fără smucituri, pentru a evita deteriorarea componentelor și a mecanismelor.

23 Conectați cablajul senzorului ABS.

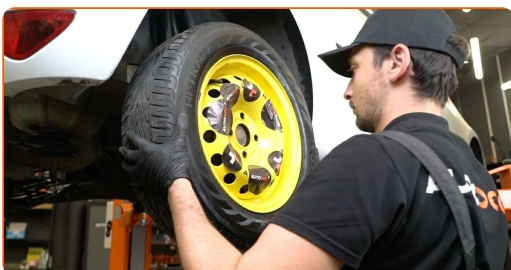
24 Curățați locul de montare al jantei roții. Folosiți o perie de sârmă.



25 Tratați suprafața unde discul de frână intră în contact cu janta. Folosiți unsoare de cupru.



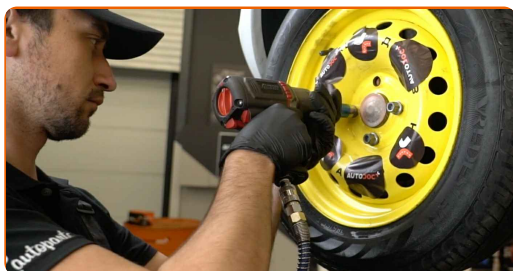
26 Montați roata.



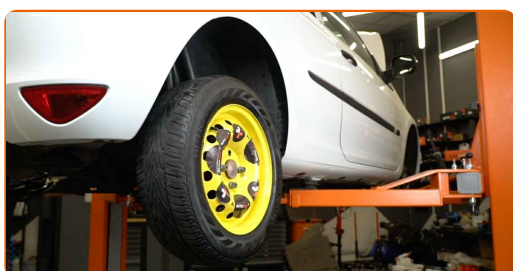
Înlocuirea: amortizoare – Renault Clio 3. Sfatul util de la AUTODOC:

- Pentru a evita rănirea, susțineți roata atunci când înșurubați bolțurile de fixare.

27 Înșurubați bolturile roții. Folosiți o cheie tubulară de impact pentru roată #17.



28 Așezați din nou vehiculul la sol și, lucrând în ordine încrucișată, strângeți șuruburile de fixare ale roții. Folosiți o cheie tubulară de impact pentru roată #17. Folosiți o cheie de cuplu. Strângeți pînă la cuplul de 105 Nm.



29 Scoateți cricul și opritoarele de roată.

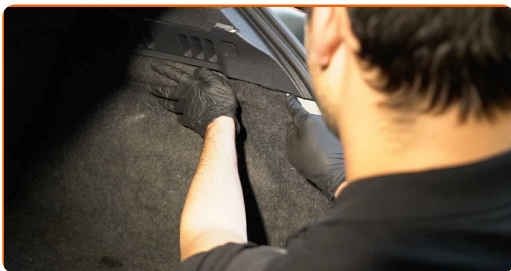


30 Strângeți elementul de fixare superior al amortizorului. Folosiți o cheie de amortizoare DDN[®]6 Utilizați o cheie în combinație fixă N^o13. Folosiți o cheie de cuplu. Strângeți pînă la cuplul de 21 Nm.

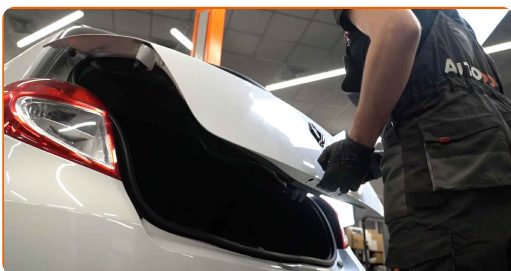


31

Ataşați căptușeala laterală a portbagajului.

**32**

Închideți capacul compartimentului pentru bagaje.

**BRAVO!** **VIZUALIZAȚI MAI MULTE TUTORIALE**

AUTODOC – PIESE DE SCHIMB DE CALITATE ȘI IEFTINE ONLINE

APLICAȚIA MOBILĂ AUTODOC: PRINDEȚI SUPER OFERTE,
CUMPĂRAȚI COMOD



+ AUTODOC

GET IT ON
Google Play

Download on the
App Store

Download

**O SELECȚIE VARIATĂ DE PIESE DE SCHIMB PENTRU
MAȘINA DUMNEAVOASTRĂ**

CUMPĂRAȚI PIESE DE SCHIMB PENTRU RENAULT

AMORTIZOARE: O GAMĂ VASTĂ

ALEGEȚI PIESE AUTO PENTRU RENAULT CLIO 3

AMORTIZOARE PENTRU RENAULT: CUMPĂRAȚI ACUM

**AMORTIZOARE PENTRU RENAULT CLIO 3: CELE MAI BUNE
PROMOȚII ȘI OFERTE**

ⓘ ACT DE RENUNȚARE / DISCLAIMER:

Documentul conține numai recomandări generale care vă pot fi utile când efectuați acțiuni de reparație sau de înlocuire. Firma AUTODOC nu va fi răspunzătoare pentru nici o pierdere, rănire sau deteriorare a proprietății apărute în timpul procesului de reparație sau înlocuire din cauza unei aplicări sau interpretări greșite a informațiilor furnizate.

Firma AUTODOC nu este răspunzătoare pentru erorile sau ambiguitățile din acest manual. Informațiile sunt furnizate doar în scop informativ și nu pot înlocui instrucțiunile de la profesioniști.

Firma AUTODOC nu este răspunzătoare pentru utilizarea incorectă sau periculoasă a echipamentelor, sculelor și componentelor auto. Firma AUTODOC recomandă cu tărie să aveți grijă și să urmați instrucțiunile de siguranță când efectuați o reparație sau o înlocuire. Amintiți-vă: Utilizarea pieselor de calitate inferioară nu garantează siguranța rutieră.

© Copyright 2022 – Tot conținutul, în special textele, fotografiile și grafica, sunt protejate de drepturile de autor. Toate drepturile, inclusiv duplicarea, publicarea, editarea și traducerea, rămân rezervate, Firmei AUTODOC GmbH.