

 **AUTODOC CLUB**

Cum să schimbați: curea
caneluri la **Renault Clio 3**
| Ghid de înlocuire

TUTORIAL VIDEO



Important!

Această procedură de înlocuire poate fi utilizată pentru:

RENAULT Megane CC (EZ) 1.6 16V, RENAULT Megane III Grandtour (KZ) 1.5 dCi, RENAULT Megane III Hatchback (BZ0/1) 1.5 dCi, RENAULT Kangoo I Express (FC) 1.5 dCi, RENAULT Fluence (L3_) 1.6 16V (L304, L305, L30H), RENAULT Modus / Grand Modus (F, JP) 1.5 dCi 75, RENAULT Modus / Grand Modus (F, JP) 1.5 dCi 90, RENAULT Twingo II Hatchback 1.5 dCi 75, RENAULT Twingo II Hatchback 1.5 dCi 90, RENAULT Scénic III (JZ0/1_) 1.5 dCi, RENAULT Grand Scénic III (JZ) 1.5 dCi, RENAULT Scénic III (JZ0/1_) 1.5 dCi (JZ02, JZ0R), RENAULT Scénic III (JZ0/1_) 1.60E+85, RENAULT Clio III Van (SB_, SR_) 1.5 dCi, RENAULT Megane II Break (KM) 1.6 16V, (+ 104)

Etapele pot varia ușor în funcție de construcția mașinii.

**ÎNLOCUIREA: CUREA CANELURI – RENAULT CLIO 3.
SCULELE DE CARE VEȚI AVEA NEVOIE:**



- Cheie dinamometrică
- Cheie combinată №10
- Cheie combinată №16
- Capăt cheie tubulară nr.13
- Chei tubulare de impact pentru prezoanele roților №17
- Cheie cu clichet
- Extractor cleme
- Huse de protecție aripi / frontală
- Pană blocare roată

CUMPĂRAȚI INSTRUMENTE

Înlocuirea: curea caneluri – Renault Clio 3. AUTODOC recomandă:

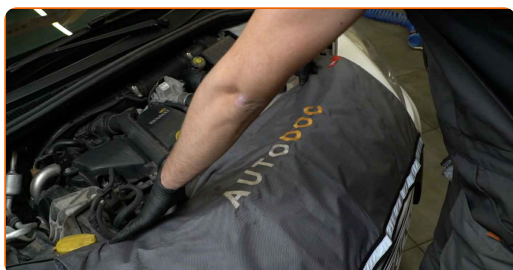
- Toate lucrările trebuie făcute cu motorul oprit.

ÎNLOCUIREA: CUREA CANELURI – RENAULT CLIO 3. UTILIZAȚI URMĂTOAREA PROCEDURĂ:

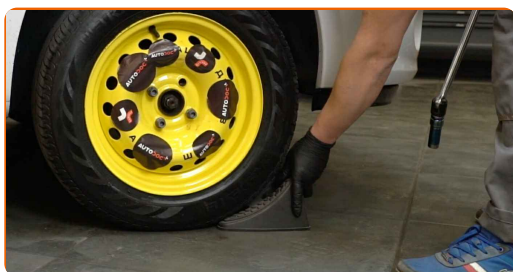
1 Deschideți capota.



2 Folosiți o husă de protecție pentru a evita deteriorarea vopselei și a plasticului mașinii.



3 Securizați roțile cu un opritor de roată.



4

Slăbiți șuruburile de fixare a roții. Folosiți o cheie tubulară de impact pentru roată #17.



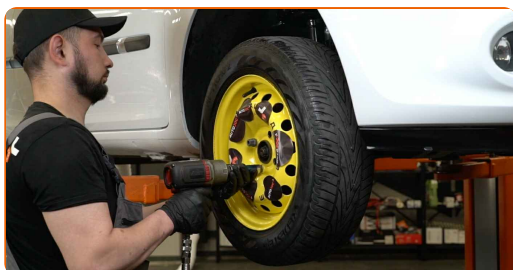
5

Ridicați partea din față a vehiculului și fixați-l cu ajutorul unor suporturi.



6

Deșurubați bolțurile roților.

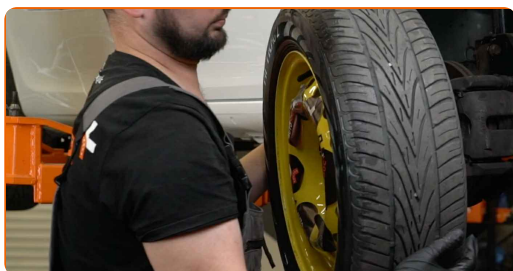


AUTODOC recomandă:

- Important! Țineți roata atunci când deșurubați șuruburile de fixare. Renault Clio 3

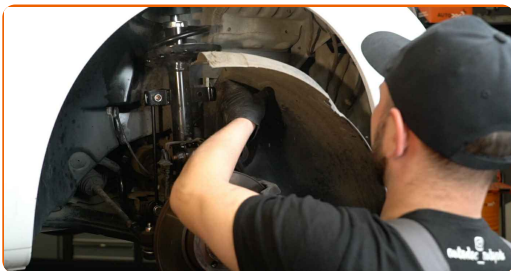
7

Scoateți roata.



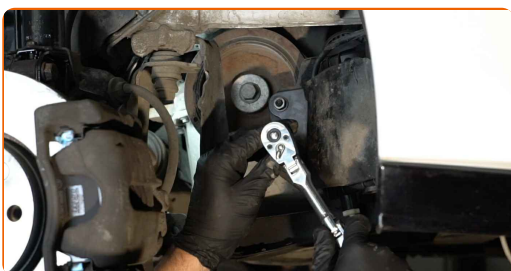
8

Demontați carenajul roții. Folosiți un clește pentru extras cleme.



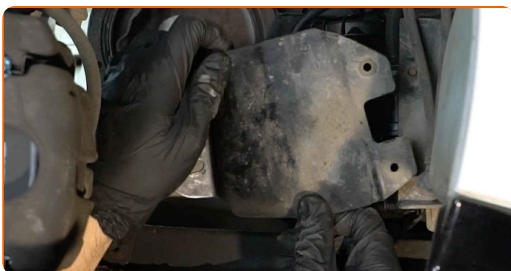
9

Deșurbați șuruburile de fixare ale suportului filtrului de combustibil. Utilizați o cheie tubulară №13. Folosiți o cheie cu clichet.



10

Îndepărtați suportul de fixare a filtrului de combustibil.



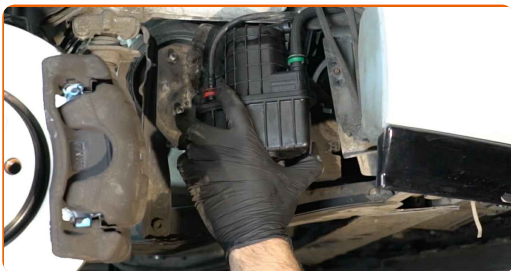
11

Deșurbați șuruburile de fixare ale suportului filtrului de combustibil. Utilizați o cheie în combinație fixă №10.



12

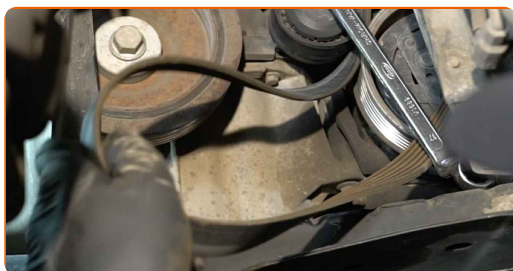
Îndepărtați suportul de fixare a filtrului de combustibil.



13 Scoateți deoparte rola de tensionare a curelei de transmisie Poli-V. Utilizați o cheie în combinație fixă №16.



14 Scoateți cureaua de transmisie Poli-V.

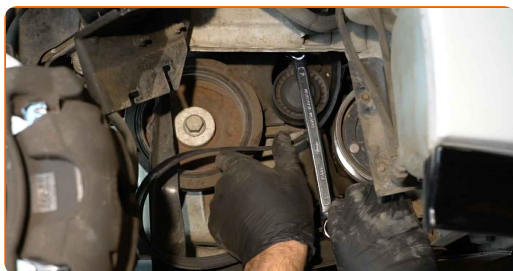


15 Aduceți rola de tensionare în poziția sa inițială.

Înlocuirea: curea caneluri – Renault Clio 3. Sfatul util:

- Verificați starea rolei de tensionare și a rolei de ghidare. Înlocuiți-le dacă este cazul.

16 Instalați cureaua de transmisie Poli-V.

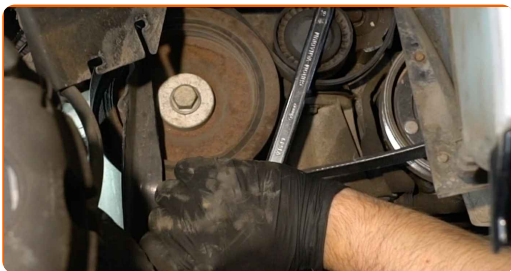


AUTODOC recomandă:

- Asigurați-vă că cureaua Poli-V vine bine pe toate rolele.

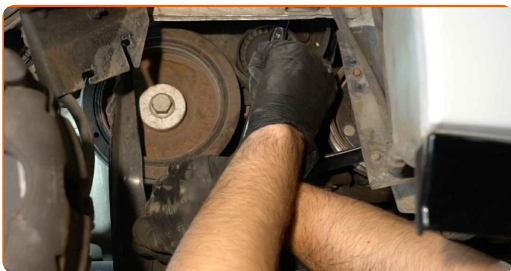
17

Scoateți deoparte rola de tensionare a curelei de transmisie Poli-V. Utilizați o cheie în combinație fixă №16.



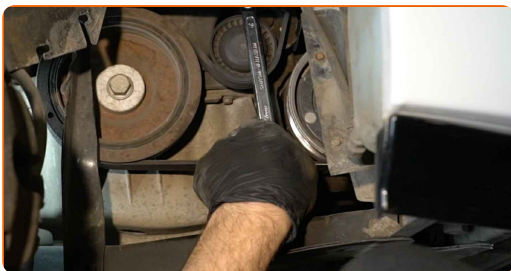
18

Potrivii cureaua poli-V pe scripetele întinzătorului.



19

Aduceți rola de tensionare în poziția sa inițială.

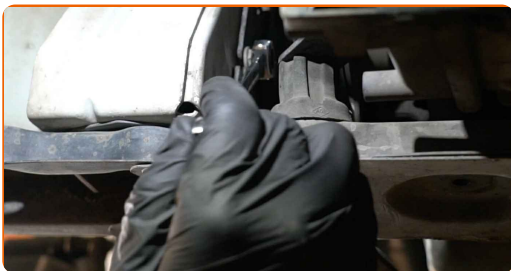


20

Instalați suportul de fixare a filtrului de combustibil.



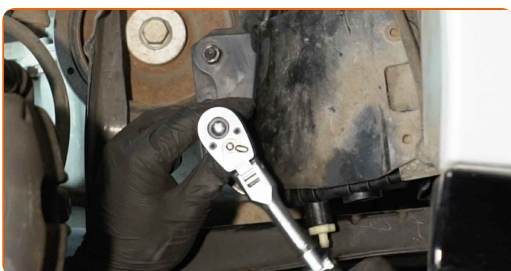
21 Strângeți șuruburile de fixare ale suportului filtrului de combustibil. Utilizați o cheie în combinație fixă №10.



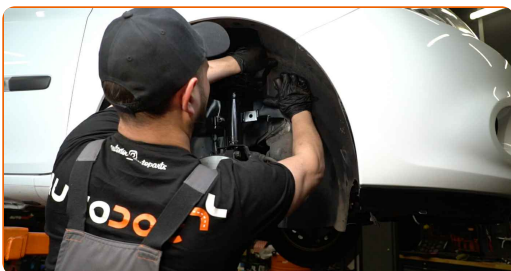
22 Instalați suportul de fixare a filtrului de combustibil.



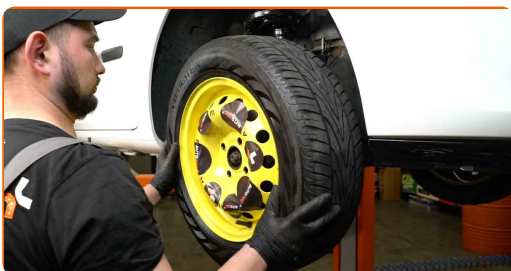
23 Strângeți șuruburile de fixare ale suportului filtrului de combustibil. Utilizați o cheie tubulară №13. Folosiți o cheie cu clichet.



24 Instalați carenajul roții în locul său de montare.



25 Montați roata.

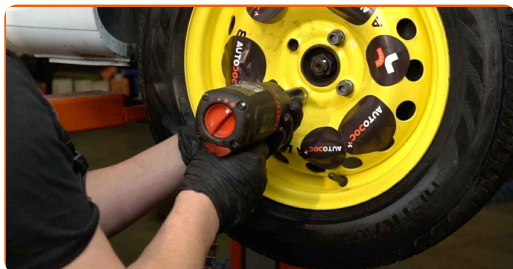


Înlocuirea: curea caneluri – Renault Clio 3. Sfatul util de la AUTODOC:

- Pentru a evita rănirea, susțineți roata atunci când înșurubați bolțurile de fixare.

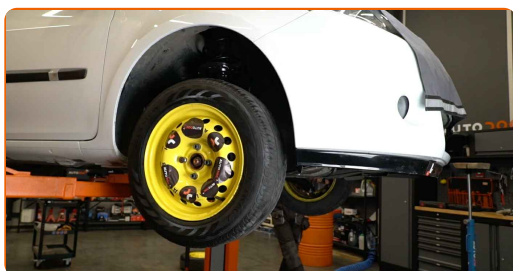
26

Înșurubați bolțurile roții. Folosiți o cheie tubulară de impact pentru roată #17.



27

Așezați din nou vehiculul la sol și, lucrând în ordine încrucișată, strângeți șuruburile de fixare ale roții. Folosiți o cheie tubulară de impact pentru roată #17. Folosiți o cheie de cuplu. Strângeți pînă la cuplul de 105 Nm.



28

Scoateți cricul și opritoarele de roată.



29

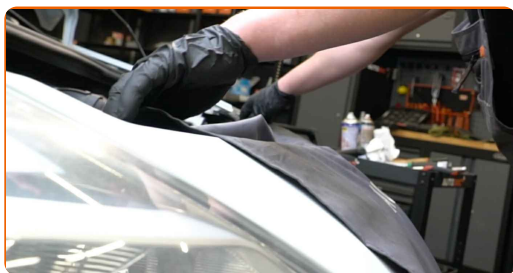
Lăsați motorul să funcționeze timp de câteva minute. Acest lucru este necesar pentru a vă asigura de funcționarea corespunzătoare a componentei.

30

Opriți motorul.

31

Îndepărtați husa de protecție.



32

Închideți capota.



BRAVO! 

VIZUALIZAȚI MAI MULTE TUTORIALE

AUTODOC – PIESE DE SCHIMB DE CALITATE ȘI IEFTINE ONLINE

APLICAȚIA MOBILĂ AUTODOC: PRINDEȚI SUPER OFERTE,
CUMPĂRAȚI COMOD



+ AUTODOC

GET IT ON
Google Play

Download on the
App Store

Download

**O SELECȚIE VARIATĂ DE PIESE DE SCHIMB PENTRU
MAȘINA DUMNEAVOASTRĂ**

CUMPĂRAȚI PIESE DE SCHIMB PENTRU RENAULT

CUREA CANELURI: O GAMĂ VASTĂ

ALEGEȚI PIESE AUTO PENTRU RENAULT CLIO 3

CUREA CANELURI PENTRU RENAULT: CUMPĂRAȚI ACUM

CUREA CANELURI PENTRU RENAULT CLIO 3: CELE MAI BUNE PROMOȚII ȘI OFERTE

ⓘ ACT DE RENUNȚARE / DISCLAIMER:

Documentul conține numai recomandări generale care vă pot fi utile când efectuați acțiuni de reparație sau de înlocuire. Firma AUTODOC nu va fi răspunzătoare pentru nici o pierdere, rănire sau deteriorare a proprietății apărute în timpul procesului de reparație sau înlocuire din cauza unei aplicări sau interpretări greșite a informațiilor furnizate.

Firma AUTODOC nu este răspunzătoare pentru erorile sau ambiguitățile din acest manual. Informațiile sunt furnizate doar în scop informativ și nu pot înlocui instrucțiunile de la profesioniști.

Firma AUTODOC nu este răspunzătoare pentru utilizarea incorectă sau periculoasă a echipamentelor, sculelor și componentelor auto. Firma AUTODOC recomandă cu tărie să aveți grijă și să urmați instrucțiunile de siguranță când efectuați o reparație sau o înlocuire. Amintiți-vă: Utilizarea pieselor de calitate inferioară nu garantează siguranța rutieră.

© Copyright 2022 – Tot conținutul, în special textele, fotografiile și grafica, sunt protejate de drepturile de autor. Toate drepturile, inclusiv duplicarea, publicarea, editarea și traducerea, rămân rezervate, Firmei AUTODOC GmbH.