



Cum să schimbați: filtru
combustibil la **Peugeot**
307 SW | Ghid de
înlocuire

TUTORIAL VIDEO

** Important!**

Această procedură de înlocuire poate fi utilizată pentru:

PEUGEOT 508 I (8D_) Sedan 2.0 HDi, PEUGEOT 508 I SW (8E_) 2.0 HDi, PEUGEOT Expert Tepee (VF3X_) 2.0 HDi 120 4x4, PEUGEOT 307 Hatchback (3A/C) 2.0 HDi 135, PEUGEOT 407 Sedan 2.0 HDi 135, PEUGEOT 307 Break (3E) 2.0 HDi 135, PEUGEOT 307 SW (3H) 2.0 HDi 135, PEUGEOT 407 SW 2.0 HDi 135, PEUGEOT 307 CC (3B) 2.0 HDi 135, PEUGEOT 607 Sedan 2.0 HDi, PEUGEOT 807 2.0 HDi, PEUGEOT Expert Tepee (VF3X_) 2.0 HDi 120, PEUGEOT Expert Tepee (VF3X_) 2.0 HDi 140, PEUGEOT EXPERT caroserie (VF3A_, VF3U_, VF3X_) 2.0 HDi 120, PEUGEOT EXPERT caroserie (VF3A_, VF3U_, VF3X_) 2.0 HDi 140, (+ 15)

Etapele pot varia ușor în funcție de construcția mașinii.

**ÎNLOCUIREA: FILTRU COMBUSTIBIL – PEUGEOT 307
SW. SCULELE DE CARE AȚI AVEA NEVOIE:**



- Spray curățare universal
- Capăt cheie tubulară nr.27
- Cheie cu clichet
- Șurubelniță Dreaptă
- Extractor cleme
- Seringă fluidă manuală
- Recipient de lichid
- Huse de protecție aripi / frontală

CUMPĂRAȚI INSTRUMENTE

Înlocuirea: filtru combustibil – Peugeot 307 SW. Experții AUTODOC recomandă:

- Asigurați-vă că ventilarea locului de muncă este adecvată. Vaporii de combustibil sunt otrăvitori.
- Toate lucrările trebuie făcute cu motorul oprit.

ÎNLOCUIREA: FILTRU COMBUSTIBIL – PEUGEOT 307 SW. CONSECUTIVITATEA RECOMANDATĂ A ETAPELOR:

1

Deschideți capota.



2

Folosiți o husă de protecție pentru a evita deteriorarea vopselei și a plasticului mașinii.



3

Îndepărtați capacul motorului.

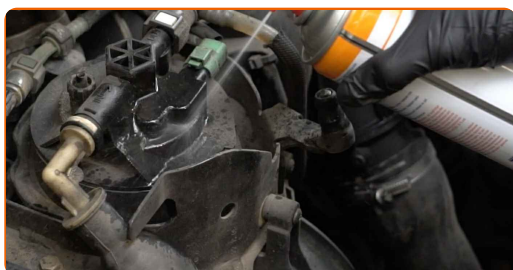


AUTODOC recomandă:

- Înlocuirea: filtru combustibil – Peugeot 307 SW. Pentru a evita deteriorarea piesei în timpul instalării, nu utilizați forță excesivă.

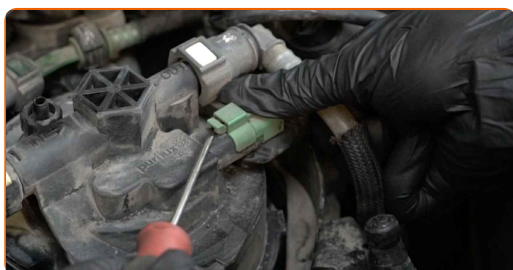
4

Curățați elementele de fixare ale conductelor de alimentare cu combustibil. Folosiți spray de curățare universal.



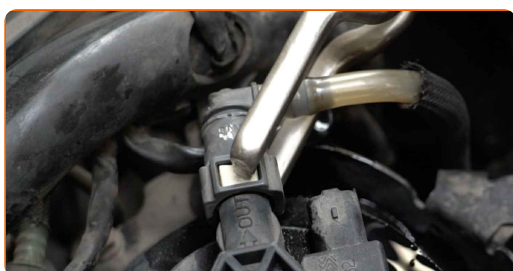
5

Desprindeți conectorul senzorului de presiune a combustibilului. Folosiți o șurubelniță dreaptă.



6

Strângeți clamele și scoateți conductele de alimentare cu combustibil de la carcasa filtrului de ulei. Folosiți o șurubelniță dreaptă. Folosiți un clește pentru extras cleme.



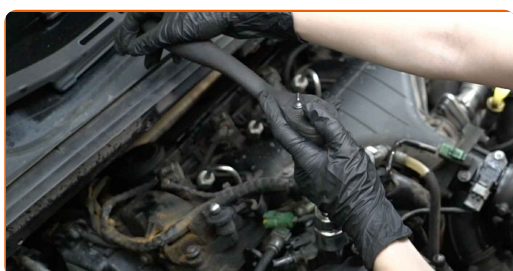
Înlocuirea: filtru combustibil – Peugeot 307 SW. Sfatul util:

- Aveți grijă! Combustibilul se poate scurge pe la carcasa filtrului sau conducte.

7 Închideți conductele de combustibil cu capace.



8 Deșurubați elementele de fixare ale capacului carcasei filtrului de combustibil. Utilizați o cheie tubulară №27. Folosiți o cheie cu clichet.



9 Scoateți capacul filtrului de combustibil asamblat cu un cartuș de filtru vechi.



10 Pregătiți un container pentru lichide.

11 Puneți capacul filtrului de combustibil asamblat cu un cartuș de filtru vechi într-un recipient.



12 Pompați combustibilul din carcasa filtrului de combustibil. Utilizați o seringă fluidă manuală.



13 Îndepărtați inelul de etanșare vechi. Folosiți o șurubelniță dreaptă.



14 Îndepărtați filtrul de combustibil.



15 Curățați carcasa și capacul filtrului de combustibil. Folosiți spray de curățare universal.



16 Instalați noul inel de etanșare.



17

Instalați noul filtru de combustibil.



Înlocuirea: filtru combustibil – Peugeot 307 SW. AUTODOC recomandă:

- Asigurați-vă că filtrul de combustibil este poziționat corect. Țineți cont de semnul de direcție a combustibilului.
- În timpul instalării, aveți grijă să preveniți pătrunderea murdăriei și prafului în interiorul carcasei filtrului de combustibil.
- Aveți grijă să folosiți numai filtre de bună calitate.

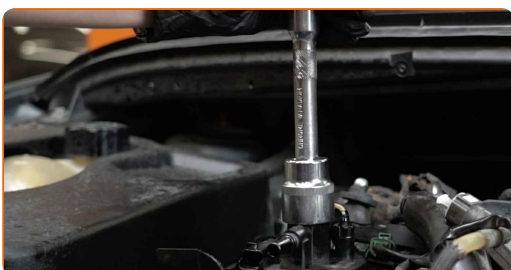
18

Instalați capacul filtrului de combustibil asamblat cu un cartuș de filtru vechi.



19

Strângeți elementele de fixare ale capacului filtrului de combustibil. Utilizați o cheie tubulară №27. Folosiți o cheie cu clichet. Scoateți capacele de pe conductele de combustibil.



20

Conectați conductele de combustibil la filtrul de combustibil și blocați clemele de fixare.



21

Atașați conectorul senzorului de presiune a combustibilului.



22

Curățați conductele de alimentare cu combustibil. Folosiți spray de curățare universal.



23

Apăsați de câteva ori pompa de amorsare combustibil, până se întărește.



24

Montați capacul motorului și fixați-l.



Înlocuirea: filtru combustibil – Peugeot 307 SW. Profesioniștii recomandă:

- Asigurați-vă de poziționarea corectă a capacului motorului. Acesta nu trebuie să fie deplasat față de elementele de fixare de ghidare.
- Nu aplicați o forță excesivă la instalarea piesei. În caz contrar riscați să deteriorați elementele de fixare.

25

Lăsați motorul să funcționeze timp de câteva minute. Acest lucru este necesar pentru a vă asigura de funcționarea corespunzătoare a componentei.

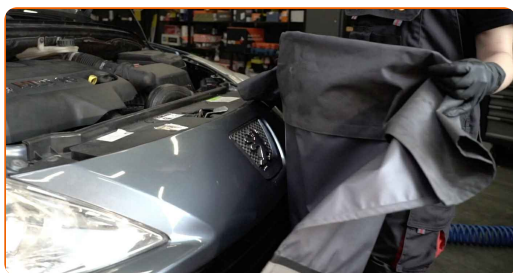


26

Opriți motorul.

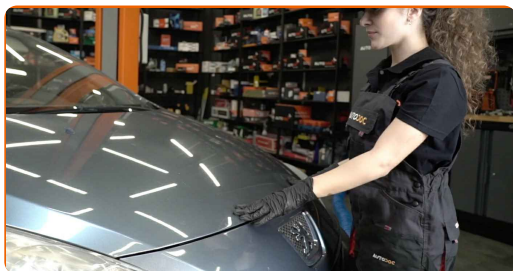
27

Îndepărtați husa de protecție.



28

Închideți capota.



Înlocuirea: filtru combustibil – Peugeot 307 SW. Sfatul util de la AUTODOC:

- Pentru a proteja mediul împotriva poluării, duceți filtrele folosite la punctele de colectare speciale.

BRAVO! 

VIZUALIZAȚI MAI MULTE TUTORIALE

AUTODOC – PIESE DE SCHIMB DE CALITATE ȘI IEFTINE ONLINE

APLICAȚIA MOBILĂ AUTODOC: PRINDEȚI SUPER OFERTE,
CUMPĂRAȚI COMOD



+ AUTODOC

GET IT ON
Google Play

Download on the
App Store

Download

**O SELECȚIE VARIATĂ DE PIESE DE SCHIMB PENTRU
MAȘINA DUMNEAVOASTRĂ**

CUMPĂRAȚI PIESE DE SCHIMB PENTRU PEUGEOT

FILTRU COMBUSTIBIL: O GAMĂ VASTĂ

ALEGEȚI PIESE AUTO PENTRU PEUGEOT 307 SW

**FILTRU COMBUSTIBIL PENTRU PEUGEOT: CUMPĂRAȚI
ACUM**

**FILTRU COMBUSTIBIL PENTRU PEUGEOT 307 SW: CELE
MAI BUNE PROMOȚII ȘI OFERTE**

ACT DE RENUNȚARE / DISCLAIMER:

Documentul conține numai recomandări generale care vă pot fi utile când efectuați acțiuni de reparație sau de înlocuire. Firma AUTODOC nu va fi răspunzătoare pentru nici o pierdere, rănire sau deteriorare a proprietății apărute în timpul procesului de reparație sau înlocuire din cauza unei aplicări sau interpretări greșite a informațiilor furnizate.

Firma AUTODOC nu este răspunzătoare pentru erorile sau ambiguitățile din acest manual. Informațiile sunt furnizate doar în scop informativ și nu pot înlocui instrucțiunile de la profesioniști.

Firma AUTODOC nu este răspunzătoare pentru utilizarea incorectă sau periculoasă a echipamentelor, sculelor și componentelor auto. Firma AUTODOC recomandă cu tărie să aveți grijă și să urmați instrucțiunile de siguranță când efectuați o reparație sau o înlocuire. Amintiți-vă: Utilizarea pieselor de calitate inferioară nu garantează siguranța rutieră.

© Copyright 2023 – Tot conținutul, în special textele, fotografiile și grafica, sunt protejate de drepturile de autor. Toate drepturile, inclusiv duplicarea, publicarea, editarea și traducerea, rămân rezervate, Firmei AUTODOC SE.