



Cum să schimbați:  
plăcuțe de frână din  
spate la **BMW E92** | Ghid  
de înlocuire

## TUTORIAL VIDEO

**i Important!**

Această procedură de înlocuire poate fi utilizată pentru:

BMW 3 Touring (E91) 325i 3.0, BMW 3 Sedan (E90) 320d xDrive 2.0, BMW 3 Cabrio (E93) 325d 3.0, BMW 3 Sedan (E90) 325i 2.5, BMW 3 Sedan (E90) 330i 3.0, BMW 3 Sedan (E90) 320d 2.0, BMW 3 Touring (E91) 325i 2.5, BMW 3 Touring (E91) 330i 3.0, BMW 3 Touring (E91) 320d 2.0, BMW 3 Sedan (E90) 330d 3.0, BMW 3 Touring (E91) 330d 3.0, BMW 3 Sedan (E90) 325xi 2.5, BMW 3 Sedan (E90) 330xi 3.0, BMW 3 Sedan (E90) 330xd 3.0, BMW 3 Touring (E91) 325xi 2.5, (+ 48)

Etapele pot varia ușor în funcție de construcția mașinii.



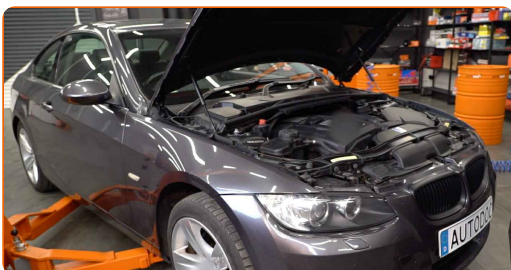
**Înlocuirea: plăcuțe de frână – BMW E92. AUTODOC recomandă:**

- Înlocuiți plăcuțele de frână doar în set separat pentru fiecare axă. Acest lucru va permite ca procesul de frânare să devină mai eficient.
- Procedura de înlocuire este identică pentru toate plăcuțele de frână de pe aceeași axă.
- Toate lucrările trebuie făcute cu motorul oprit.

**ÎNLOCUIREA: PLĂCUȚE DE FRÂNĂ – BMW E92. UTILIZAȚI URMĂTOAREA PROCEDURĂ:**

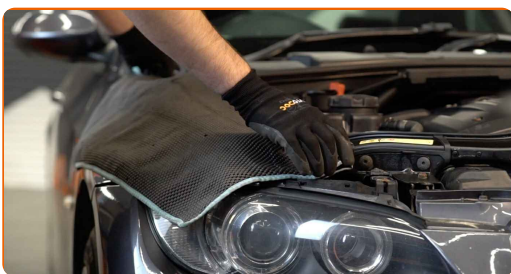
1

Deschideți capota motorului.



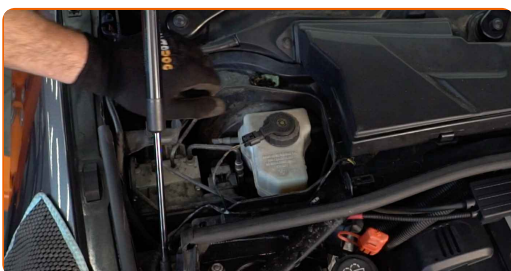
2

Folosiți o husă de protecție pentru a evita deteriorarea vopselei și a plasticului mașinii.



3

Scoateți capacul de protecție al brațului ștergătorului.

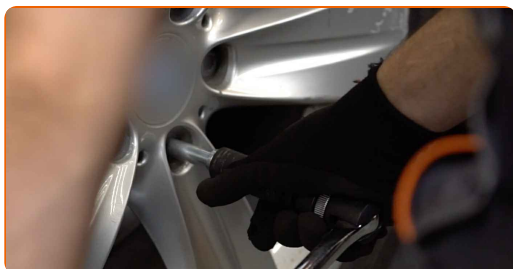


**4** Deșurubați capacul rezervorului cu lichid de frână.



**5** Securizați roțile cu un opritor de roată.

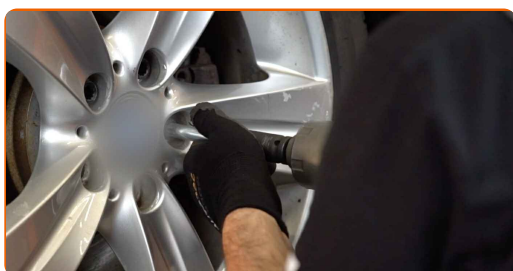
**6** Slăbiți șuruburile de fixare a roții. Folosiți o cheie tubulară de impact pentru roată #17.



**7** Ridicați partea din spate a vehiculului și fixați-l cu ajutorul unor suporturi.



**8** Deșurubați bolțurile roților.

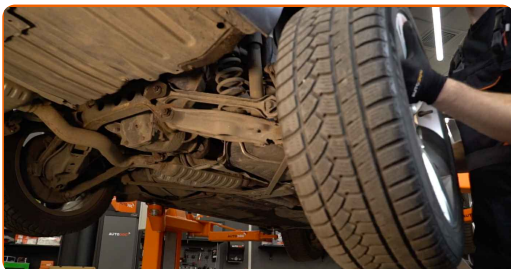


Înlocuirea: plăcuțe de frână – BMW E92. Profesioniștii recomandă:

- Pentru a evita accidentările, susțineți roata atunci când deșurubați bolțurile.

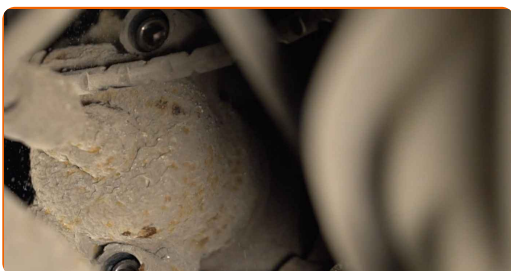
9

Scoateți roata.



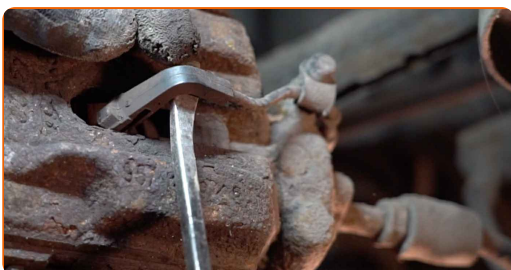
10

Scoateți siguranțele manșoanelor ghidajelor etrierului. Folosiți o rangă.



11

Deconectați senzorul de uzură al plăcuțelor de frână. Folosiți o rangă.

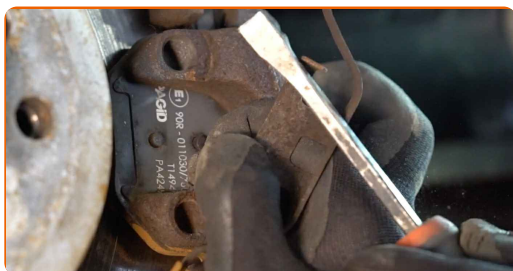


Rețineți!

- Unele mașini nu sunt echipate cu senzor de uzură a plăcuțelor de frână.

12

Desfaceți arcul de fixare al etrierului de frână. Folosiți o rangă.



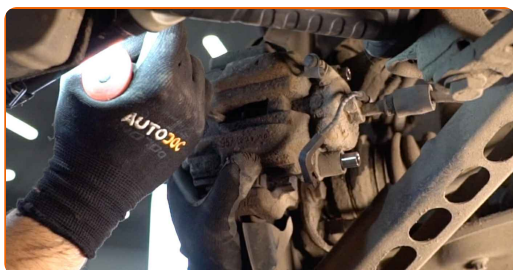
13

Deșurubați fixarea etrierului de frână. Folosiți cheia hexagonală nr. H7. Folosiți o cheie cu clichet.



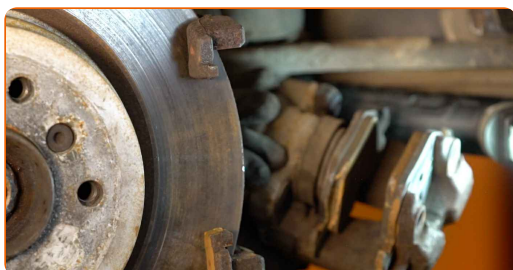
14

Desfaceți plăcuțele de frână. Folosiți o rangă.



15

Scoateți etrierul de frână.



### Înlocuirea: plăcuțe de frână – BMW E92. Experții AUTODOC recomandă:

- Folosiți un fir pentru a lega etrierul de suspensie sau caroserie, fără a-l deconecta de la furtun, în scopul de a evita depresurizarea sistemului.
- Asigurați-vă că etrierul nu se anină de furtunul de frână.
- Nu apăsați pedala de frână după îndepărtarea etrierului de frână. În caz contrar, pistonul ar putea ieși din cilindrul de frână, provocând scurgerea lichidului de frână și depresurizarea sistemului.
- Verificați suportul etrierului de frână, bolțurile de ghidare ale etrierului și burdufurile acestuia. Curățați-le. Înlocuiți-le dacă este nevoie.

16

Scoateți plăcuțele de frână.



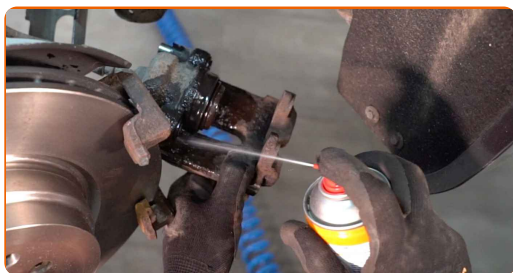
### Înlocuirea: plăcuțe de frână – BMW E92. Sfatul util:

- Măsurați grosimea discului de frână. Piesa trebuie să fie înlocuită imediat după ce își atinge propria limită de uzură.



17

Tratați pistonul etrierului de frână. Folosiți un spray curățare frâne.

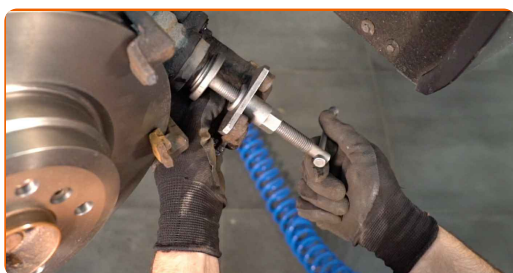


Înlocuirea: plăcuțe de frână – BMW E92. Sfatul util de la AUTODOC:

- După aplicarea spray-ului așteptați câteva minute.

18

Apăsați pistonul etrierului de frână. Folosiți o presă pentru etrier de frână.



19

Curățați suportul etrierului de murdărie și praf. Folosiți o perie de sârmă. Folosiți un spray curățare frâne.



AUTODOC recomandă:

- Înlocuirea: plăcuțe de frână – BMW E92. După aplicarea spray-ului, așteptați câteva minute.

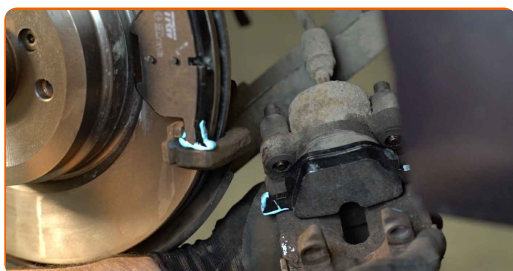
- 20** Tratați plăcuțele de frână în zona în care suprafața acestora vine în contact cu suportul etrierului de frână. Folosiți unsoare antiscârțâit.



**Înlocuirea: plăcuțe de frână – BMW E92. Sfatul util de la experții AUTODOC:**

- Înainte de a instala plăcuțele, asigurați-vă că suprafața discului este curată.

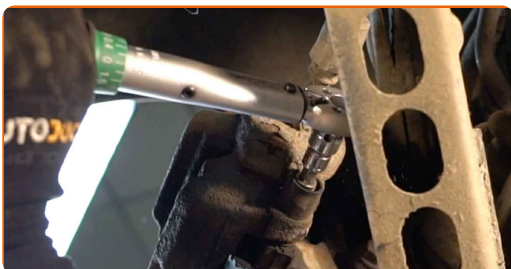
- 21** Instalați plăcuțele de frână noi.



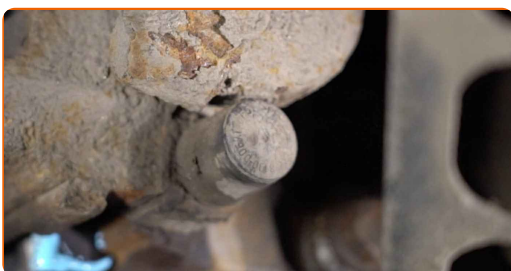
**Înlocuirea: plăcuțe de frână – BMW E92. Profesioniștii recomandă:**

- Asigurați-vă că garniturile plăcuțelor sunt întoarse față în față cu discul.

- 22** Montați etrierul de frână și fixați-l. Folosiți cheia hexagonală nr. H7. Folosiți o cheie de cuplu. Strângeți pînă la cuplul de 30 Nm.



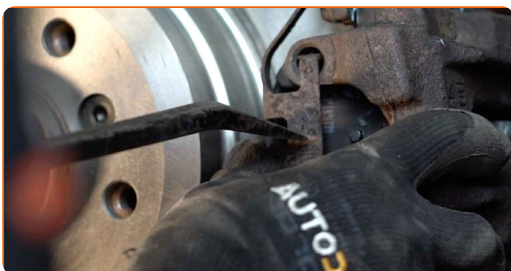
- 23** Instalați siguranțele manșoanelor ghidajelor etrierului.



- 24** Conectați senzorul de uzură al plăcuțelor de frână.



- 25** Montați arcul de fixare a etrierului de frână. Folosiți o rangă.



- 26** Tratați suprafața unde discul de frână intră în contact cu janta. Folosiți unsoare de cupru.



27

Curățați suprafața discului de frână. Folosiți un spray curățare frâne.

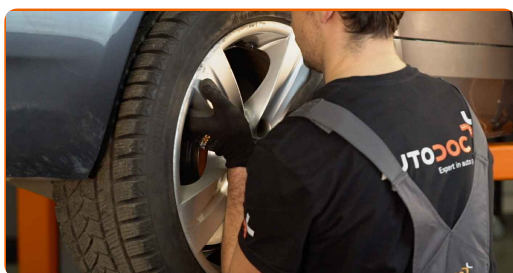


Înlocuirea: plăcuțe de frână – BMW E92. Sfatul util de la experții AUTODOC:

- După aplicarea spray-ului așteptați câteva minute.

28

Montați roata.



AUTODOC recomandă:

- Important! Țineți roata atunci când înșurubați șuruburile de fixare. BMW E92

29

Înșurubați bolțurile roții. Folosiți o cheie tubulară de impact pentru roată #17.



- 30** Așezați din nou vehiculul la sol și, lucrând în ordine încrucișată, strângeți șuruburile de fixare ale roții. Folosiți o cheie de cuplu. Strângeți pînă la cuplul de 120 Nm.



- 31** Scoateți cricul și opritoarele de roată.

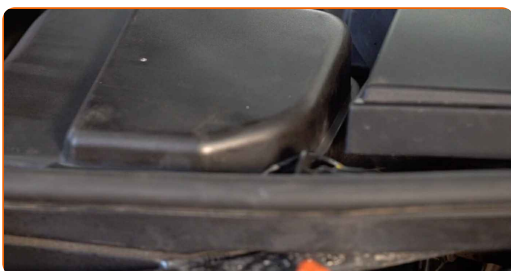
### AUTODOC recomandă:

- Fără a porni motorul, apăsați pedala de frână în mod repetat pînă când este percepută o rezistență semnificativă.
- Important! Înlocuirea: plăcuțe de frână – BMW E92. Verificați nivelul lichidului de frână în rezervor și completați-l dacă este necesar.

- 32** Strângeți capacul rezervorului cu lichid de frână.



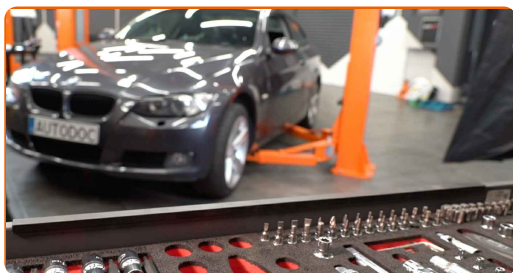
- 33** Instalați capacul de protecție al brațului ștergătorului.



- 34** Îndepărtați husa de protecție.

35

Închideți capota.



Înlocuirea: plăcuțe de frână – BMW E92. AUTODOC recomandă:

- Evitați frânările bruște în timpul primelor 150-200 km de distanță parcursă după înlocuirea plăcuțelor de frână.

**BRAVO!** 

**VIZUALIZAȚI MAI MULTE TUTORIALE**

## AUTODOC – PIESE DE SCHIMB DE CALITATE ȘI IEFTINE ONLINE

APLICAȚIA MOBILĂ AUTODOC: PRINDEȚI SUPER OFERTE,  
CUMPĂRAȚI COMOD



**+ AUTODOC**

GET IT ON  
**Google Play**

Download on the  
**App Store**

**Download**

**O SELECȚIE VARIATĂ DE PIESE DE SCHIMB PENTRU  
MAȘINA DUMNEAVOASTRĂ**

**CUMPĂRAȚI PIESE DE SCHIMB PENTRU BMW**

**PLĂCUȚE DE FRÂNĂ: O GAMĂ VASTĂ**

**ALEGEȚI PIESE AUTO PENTRU BMW E92**

**PLĂCUȚE DE FRÂNĂ PENTRU BMW: CUMPĂRAȚI ACUM**

**PLĂCUȚE DE FRÂNĂ PENTRU BMW E92: CELE MAI BUNE  
PROMOȚII ȘI OFERTE**

## **ⓘ ACT DE RENUNȚARE / DISCLAIMER:**

Documentul conține numai recomandări generale care vă pot fi utile când efectuați acțiuni de reparație sau de înlocuire. Firma AUTODOC nu va fi răspunzătoare pentru nici o pierdere, rănire sau deteriorare a proprietății apărute în timpul procesului de reparație sau înlocuire din cauza unei aplicări sau interpretări greșite a informațiilor furnizate.

Firma AUTODOC nu este răspunzătoare pentru erorile sau ambiguitățile din acest manual. Informațiile sunt furnizate doar în scop informativ și nu pot înlocui instrucțiunile de la profesioniști.

Firma AUTODOC nu este răspunzătoare pentru utilizarea incorectă sau periculoasă a echipamentelor, sculelor și componentelor auto. Firma AUTODOC recomandă cu tărie să aveți grijă și să urmați instrucțiunile de siguranță când efectuați o reparație sau o înlocuire. Amintiți-vă: Utilizarea pieselor de calitate inferioară nu garantează siguranța rutieră.

© Copyright 2023 – Tot conținutul, în special textele, fotografiile și grafica, sunt protejate de drepturile de autor. Toate drepturile, inclusiv duplicarea, publicarea, editarea și traducerea, rămân rezervate, Firmei AUTODOC SE.