



Cum să schimbați: flansa  
amortizor din spate la  
**BMW E46 cabrio** | Ghid  
de înlocuire

## TUTORIAL VIDEO



### Important!

Această procedură de înlocuire poate fi utilizată pentru:

BMW 3 Sedan (E30) 316 1.8 Ecotronic, BMW 3 Sedan (E30) 316i 1.6, BMW 3 Sedan (E30) 318i 1.8, BMW 3 Sedan (E30) 318is 1.8, BMW 3 Sedan (E30) 320i 2.0 (M20B20 (206KA)), BMW 3 Sedan (E30) 320i 2.0, BMW 3 Sedan (E30) M3 2.3, BMW 3 Sedan (E30) 323i 2.3, BMW 3 Sedan (E30) 325i 2.5, BMW 3 Sedan (E30) 325 e 2.7, BMW 3 Sedan (E30) 324d 2.4, BMW 3 Sedan (E30) 324td 2.4, BMW 3 Touring (E30) 318i 1.8, BMW 3 Touring (E30) 320i 2.0 (M20B20 (206KA)), BMW 3 Touring (E30) 325i 2.5, (+ 129)

Etapele pot varia ușor în funcție de construcția mașinii.

**ÎNLOCUIREA: FLANSA AMORTIZOR – BMW E46 CABRIO.  
LISTA SCULELOR DE CARE VEȚI AVEA NEVOIE:**



- Perie de sârmă
- Spray WD-40
- Vaselina pe bază de cupru
- Cheie combinată №17
- Capăt cheie tubulară nr.13
- Capăt cheie tubulară nr.18
- Chei tubulare de impact pentru prezoanele roților №17
- Cheie cu clichet
- Cheie dinamometrică
- cheie reglabilă
- Cheie port tarod
- Rangă metalică
- Menghină
- Cric hidraulic cutie de viteze
- Pană blocare roată

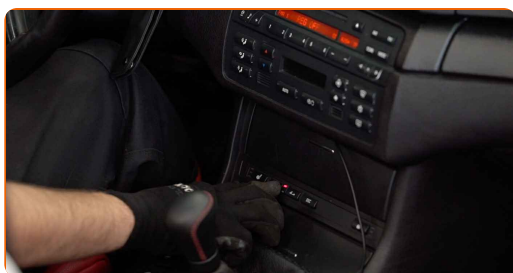
**CUMPĂRAȚI INSTRUMENTE**

## Înlocuirea: flansa amortizor – BMW E46 cabrio. Experții AUTODOC recomandă:

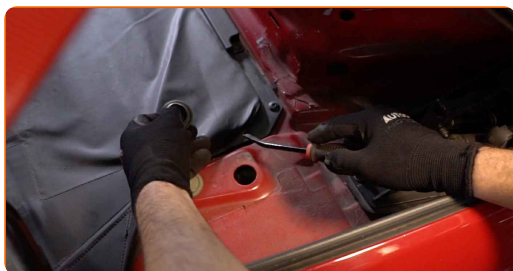
- Procedura de înlocuire este identică pentru suporturile amortizorului stâng și cel drept a suspensiei spate.
- Ambele suporturi ale telescoapelor de amortizor spate trebuie schimbate simultan.
- Toate lucrările trebuie făcute cu motorul oprit.

## ÎNLOCUIȚI ÎN URMĂTOAREA ORDINE:

- 1 Apăsați și mențineți butonul de control al acoperișului rabatabil. Țineți butonul apăsat până aveți acces la elementele de fixare de sus ale telescopului de amortizor.



- 2 Scoateți capacele suportului telescopului de amortizor. Folosiți o rangă.



- 3 Curățați elementele de fixare ale suportului superior al amortizorului. Folosiți spray WD-40.



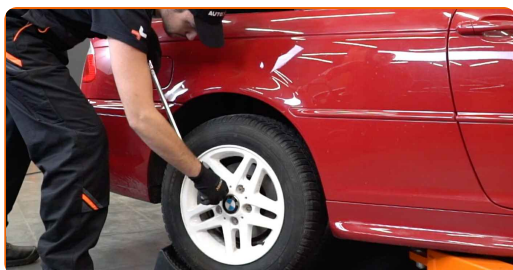
4 Slăbiți elementul de fixare de sus al amortizorului. Utilizați o cheie tubulară №13. Folosiți o cheie cu clichet.



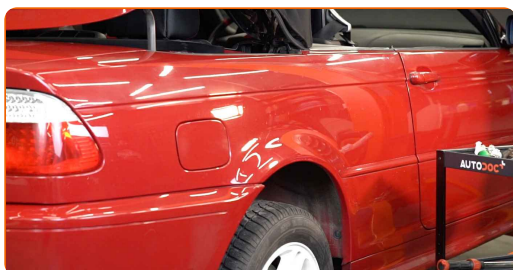
5 Securizați roțile cu un opritor de roată.



6 Slăbiți șuruburile de fixare a roții. Folosiți o cheie tubulară de impact pentru roată #17.



7 Ridicați partea din spate a vehiculului și fixați-l cu ajutorul unor suporturi.



8 Deșurubați bolțurile roților.



AUTODOC recomandă:

- Atenție! Pentru evitarea leziunilor, țineți roata atunci când deșurubați șuruburile de fixare. BMW E46 cabrio

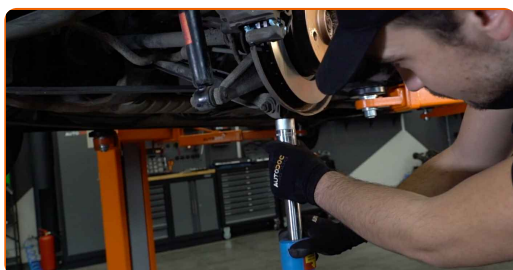
9

Scoateți roata.



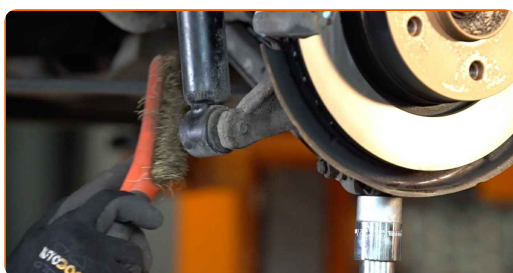
10

Proptiți brațul. Folosiți un cric hidraulic pentru cutia de viteze.



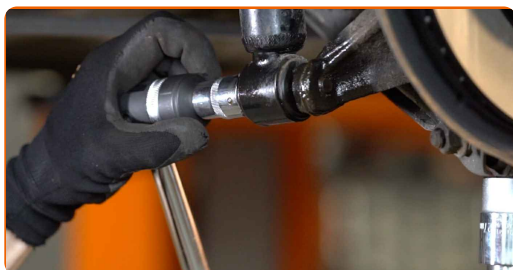
11

Curățați elementele de fixare ale amortizorului. Folosiți o perie de sârmă. Folosiți spray WD-40.

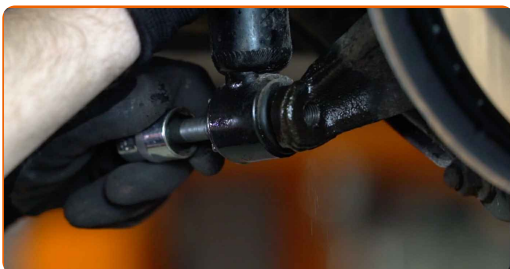


12

Înșurubați elementul de fixare inferior al amortizorului. Utilizați o cheie tubulară №18. Folosiți un port tarod.



- 13** Deșurubați elementul de fixare superior al amortizorului. Utilizați o cheie tubulară №13. Folosiți o cheie cu clichet.



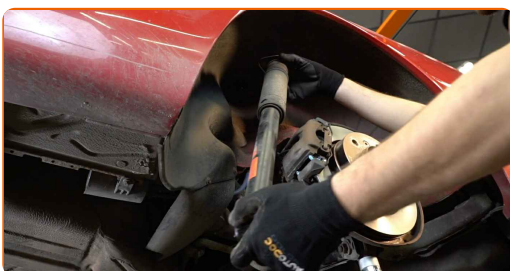
Înlocuirea: flansa amortizor – BMW E46 cabrio. AUTODOC recomandă:

- Pentru a evita accidentările, susțineți amortizorul atunci când desfaceți bolțurile.

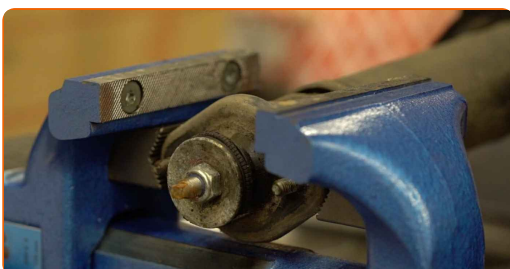
- 14** Scoateți șurubul de fixare.



- 15** Îndepărtați amortizorul.



- 16** Prindeți amortizorul într-o menghină.



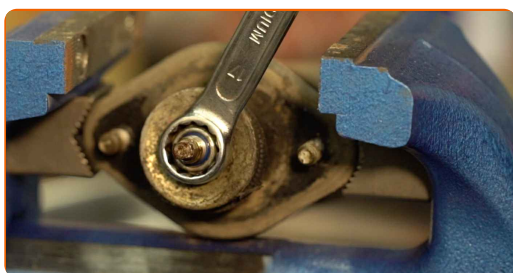
17

Curățați elementele de fixare ale tijei amortizorului. Folosiți o perie de sârmă.



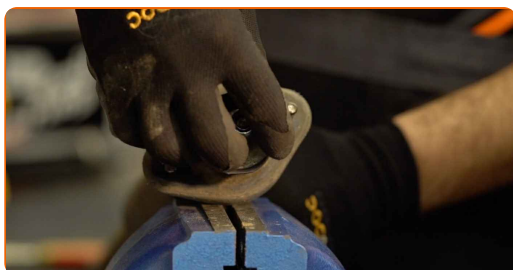
18

Îndepărtați elementul de fixare al tijei pistonului amortizorului. Utilizați o cheie în combinație fixă №17.



19

Desfaceți menghina și scoateți amortizorul.



20

Îndepărtați bara de sprijin amortizor, scutul de protecție împotriva prafului și tamponul.



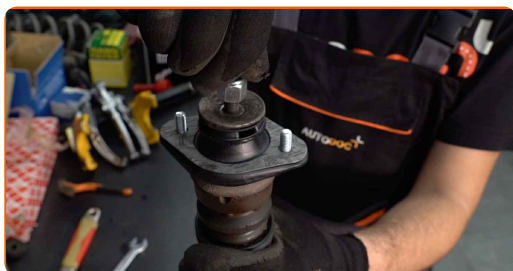
Înlocuirea: flansa amortizor – BMW E46 cabrio. Sfatul util de la AUTODOC:

- Examinați capacul de praf și bara de protecție a amortizorului. Înlocuiți aceste componente în caz de necesitate.



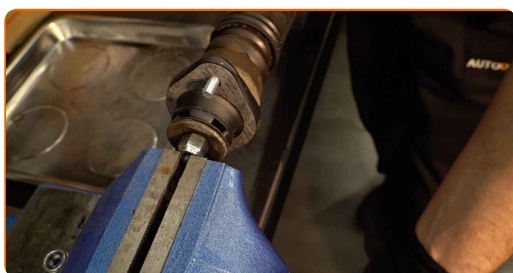
21

Instalați noul suport, burduful de protecție și tamponul de protecție pe amortizor.



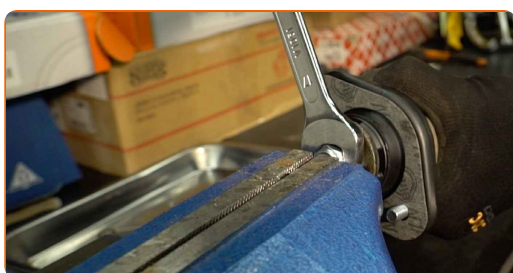
22

Prindeți amortizorul într-o menghină.



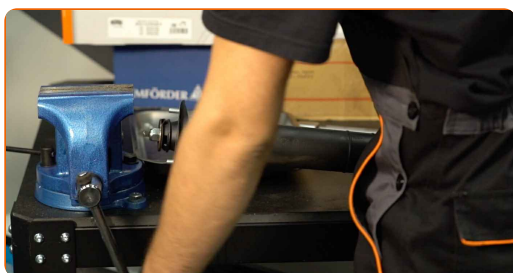
23

Înșurubați elementul de fixare superior al tijei amortizorului. Utilizați o cheie în combinație fixă №17. Folosiți o cheie reglabilă. Folosiți o cheie de cuplu. Strângeți pînă la cuplul de 20 Nm.



24

Desfaceți menghina și scoateți amortizorul.



25

Curățați suporturile amortizoarelor. Folosiți o perie de sârmă. Folosiți spray WD-40.



26

Amplasați amortizorul sub aripa roții și fixați-l.



### AUTODOC recomandă:

- Important! Țineți amortizorul atunci când înșurubați șuruburile de fixare. BMW E46 cabrio

27

Înșurubați elementul de fixare de sus al amortizorului. Utilizați o cheie tubulară №13.

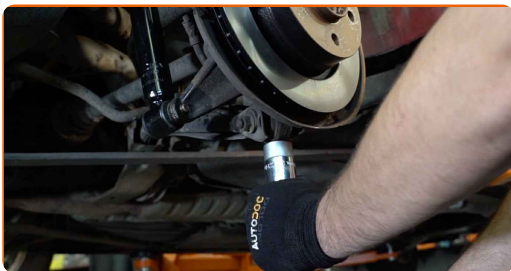


28

Strângeți elementul de fixare inferior al amortizorului. Utilizați o cheie tubulară №18. Folosiți o cheie de cuplu. Strângeți pînă la cuplul de 100 Nm.



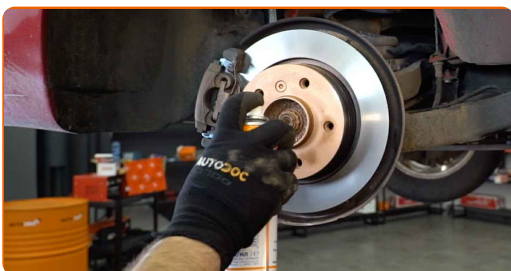
29 Îndepărtați suportul de sub braț.



### AUTODOC recomandă:

- Înlocuirea: flansa amortizor – BMW E46 cabrio. Coborâți cricul de transmisie lin, fără smucituri, pentru a evita deteriorarea componentelor și a mecanismelor.

30 Curățați locul de montare al jantei roții. Folosiți o perie de sârmă. Tratați suprafața de contact. Folosiți unsoare de cupru.



31 Montați roata.



### Înlocuirea: flansa amortizor – BMW E46 cabrio. Profesioniștii recomandă:

- Pentru a evita rănirea, susțineți roata atunci când înșurubați bolțurile de fixare.

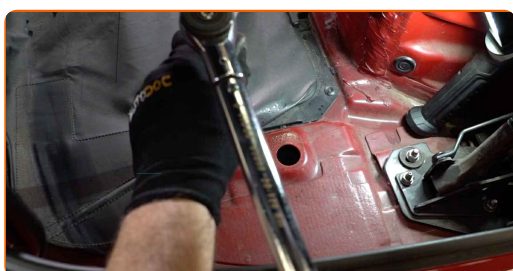
32

Înșurubați bolțurile roții. Folosiți o cheie tubulară de impact pentru roată #17.



33

Strângeți elementul de fixare superior al amortizorului. Utilizați o cheie tubulară №13. Folosiți o cheie de cuplu. Strângeți pînă la cuplul de 28 Nm.



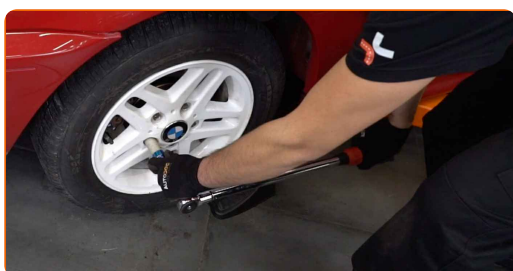
34

Instalați capacele suportului telescopului de amortizor.



35

Așezați din nou vehiculul la sol și, lucrând în ordine încrucișată, strângeți șuruburile de fixare ale roții. Folosiți o cheie de cuplu. Strângeți pînă la cuplul de 120 Nm.



36

Scoateți cricul și opritoarele de roată.

**BRAVO!** 👍[VIZUALIZAȚI MAI MULTE TUTORIALE](#)

## AUTODOC – PIESE DE SCHIMB DE CALITATE ȘI IEFTINE ONLINE

APLICAȚIA MOBILĂ AUTODOC: PRINDEȚI SUPER OFERTE,  
CUMPĂRAȚI COMOD



**AUTODOC**

GET IT ON  
Google Play

Download on the  
App Store

Download

**O SELECȚIE VARIATĂ DE PIESE DE SCHIMB PENTRU  
MAȘINA DUMNEAVOASTRĂ**

**CUMPĂRAȚI PIESE DE SCHIMB PENTRU BMW**

**FLANSA AMORTIZOR: O GAMĂ VASTĂ**

**ALEGEȚI PIESE AUTO PENTRU BMW E46 CABRIO**

**FLANSA AMORTIZOR PENTRU BMW: CUMPĂRAȚI ACUM**

**FLANSA AMORTIZOR PENTRU BMW E46 CABRIO: CELE MAI BUNE PROMOȚII ȘI OFERTE**

## **ⓘ ACT DE RENUNȚARE / DISCLAIMER:**

Documentul conține numai recomandări generale care vă pot fi utile când efectuați acțiuni de reparație sau de înlocuire. Firma AUTODOC nu va fi răspunzătoare pentru nici o pierdere, rănire sau deteriorare a proprietății apărute în timpul procesului de reparație sau înlocuire din cauza unei aplicări sau interpretări greșite a informațiilor furnizate.

Firma AUTODOC nu este răspunzătoare pentru erorile sau ambiguitățile din acest manual. Informațiile sunt furnizate doar în scop informativ și nu pot înlocui instrucțiunile de la profesioniști.

Firma AUTODOC nu este răspunzătoare pentru utilizarea incorectă sau periculoasă a echipamentelor, sculelor și componentelor auto. Firma AUTODOC recomandă cu tărie să aveți grijă și să urmați instrucțiunile de siguranță când efectuați o reparație sau o înlocuire. Amintiți-vă: Utilizarea pieselor de calitate inferioară nu garantează siguranța rutieră.

© Copyright 2022 – Tot conținutul, în special textele, fotografiile și grafica, sunt protejate de drepturile de autor. Toate drepturile, inclusiv duplicarea, publicarea, editarea și traducerea, rămân rezervate, Firmei AUTODOC GmbH.