



Cum să schimbați:
stergatoare parbriz din
față la **VW Caddy 3**
Kombi | Ghid de înlocuire

TUTORIAL VIDEO



Important!

Această procedură de înlocuire poate fi utilizată pentru:

VW Touran I (1T3) 1.2 TSI, VW Caddy III Van (2KA, 2KH, 2CA, 2CH) 1.9 TDI 4motion, VW Touran I (1T3) 2.0 TDI, VW Caddy III Break (2KB, 2KJ, 2CB, 2CJ) 1.6 BiFuel, VW Caddy III Van (2KA, 2KH, 2CA, 2CH) 1.6 BiFuel, VW Caddy III Van (2KA, 2KH, 2CA, 2CH) 2.0 TDI 4motion, VW Caddy III Van (2KA, 2KH, 2CA, 2CH) 2.0 TDI, VW Caddy III Break (2KB, 2KJ, 2CB, 2CJ) 2.0 TDI 16V 4motion, VW Caddy III Van (2KA, 2KH, 2CA, 2CH) 2.0 TDI 16V 4motion, VW Caddy III Break (2KB, 2KJ, 2CB, 2CJ) 2.0 TDI, VW Touran I (1T1, 1T2) 1.6 FSI, VW Touran I (1T1, 1T2) 2.0 TDI, VW Touran I (1T1, 1T2) 1.6, VW Touran I (1T1, 1T2) 1.9 TDI, VW Touran I (1T1, 1T2) 2.0 TDI 16V, (+ 25)

Etapele pot varia ușor în funcție de construcția mașinii.

ÎNLOCUIREA: STERGATOARE PARBRIZ – VW CADDY 3
KOMBI. SCULELE DE CARE VEȚI AVEA NEVOIE:



- Surubelniță Dreaptă

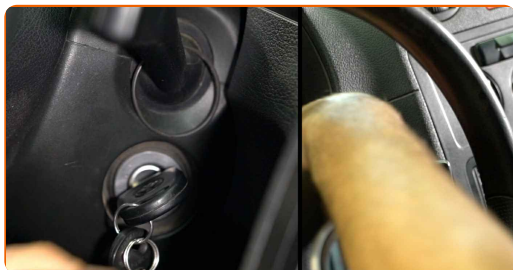
CUMPĂRAȚI INSTRUMENTE

Înlocuirea: stergatoare parbriz – VW Caddy 3 Kombi. Experții AUTODOC recomandă:

- Înlocuiți întotdeauna lamele ștergătoarelor din față sub formă de set. Acest lucru va asigura o curățare mai eficientă și uniformă a parbrizului.
- Nu confundați pozițiile (șofer-pasager) lamelor ștergătorului.
- Procedura de înlocuire este identică pentru ambele lame ale ștergătoarelor.
- Toate lucrările trebuie făcute cu motorul oprit.

ÎNLOCUIREA: STERGATOARE PARBRIZ – VW CADDY 3 KOMBI. EFECTUAȚI URMĂTORII PAȘI:

1 Porniți contactul. Setați din comutatorul de pe volan ștergătorul de parbriz în poziția coborâtă.



2 Opriți contactul. Ștergătoarele, în modul de servizare, vor fi în poziția ridicată.



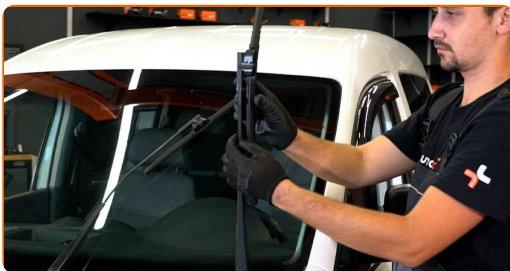
3

Pregătiți noile ștergătoare de parbriz.



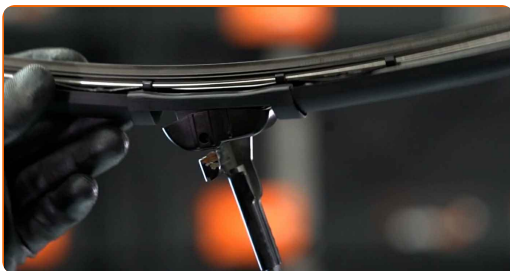
4

Trageți brațul ștergătorului de pe suprafața geamului până la capăt.



5

Rotiți lama ștergătorului la 90 de grade. Scoateți lama de pe brațul ștergătorului.



Înlocuirea: ștergătoare parbriz – VW Caddy 3 Kombi. Sfatul util:

- Atunci când înlocuiți lama ștergătorului, asigurați-vă ca brațul ștergătorului nu lovește parbrizul.

6

Montați lama nouă și apăsați ușor brațul ștergătorului pe parbriz.



AUTODOC recomandă:

- Nu atingeți marginea de cauciuc a lamei, pentru a evita deteriorarea acoperirii sale de grafit.

7

Porniți contactul. Setati din comutatorul de pe volan ștergătorul de parbriz în poziția coborâtă. Astfel, veți schimba modul în care se află ștergătoarele, de la cel de servizare la cel de funcționare.



Înlocuirea: stergatoare parbriz – VW Caddy 3 Kombi. Experții AUTODOC recomandă:

- Asigurați-vă că banda de cauciuc a lamei se potrivește perfect geamului, pe întreaga lungime a acestuia.

BRAVO! 

VIZUALIZAȚI MAI MULTE TUTORIALE

AUTODOC – PIESE DE SCHIMB DE CALITATE ȘI IEFTINE ONLINE

APLICAȚIA MOBILĂ AUTODOC: PRINDEȚI SUPER OFERTE,
CUMPĂRAȚI COMOD



AUTODOC+

GET IT ON
Google Play

Download on the
App Store

Download

**O SELECȚIE VARIATĂ DE PIESE DE SCHIMB PENTRU
MAȘINA DUMNEAVOASTRĂ**

CUMPĂRAȚI PIESE DE SCHIMB PENTRU VW

STERGATOARE PARBRIZ: O GAMĂ VASTĂ

ALEGEȚI PIESE AUTO PENTRU VW CADDY 3 KOMBI

STERGATOARE PARBRIZ PENTRU VW: CUMPĂRAȚI ACUM

**STERGATOARE PARBRIZ PENTRU VW CADDY 3 KOMBI:
CELE MAI BUNE PROMOȚII ȘI OFERTE**

ⓘ ACT DE RENUNȚARE / DISCLAIMER:

Documentul conține numai recomandări generale care vă pot fi utile când efectuați acțiuni de reparație sau de înlocuire. Firma AUTODOC nu va fi răspunzătoare pentru nici o pierdere, rănire sau deteriorare a proprietății apărute în timpul procesului de reparație sau înlocuire din cauza unei aplicări sau interpretări greșite a informațiilor furnizate.

Firma AUTODOC nu este răspunzătoare pentru erorile sau ambiguitățile din acest manual. Informațiile sunt furnizate doar în scop informativ și nu pot înlocui instrucțiunile de la profesioniști.

Firma AUTODOC nu este răspunzătoare pentru utilizarea incorectă sau periculoasă a echipamentelor, sculelor și componentelor auto. Firma AUTODOC recomandă cu tărie să aveți grijă și să urmați instrucțiunile de siguranță când efectuați o reparație sau o înlocuire. Amintiți-vă: Utilizarea pieselor de calitate inferioară nu garantează siguranța rutieră.

© Copyright 2021 – Tot conținutul, în special textele, fotografiile și grafica, sunt protejate de drepturile de autor. Toate drepturile, inclusiv duplicarea, publicarea, editarea și traducerea, rămân rezervate, Firmei AUTODOC GmbH.