



Cum să schimbați:
plăcuțe de frână din față
la **Renault Twingo C06** |
Ghid de înlocuire

TUTORIAL VIDEO

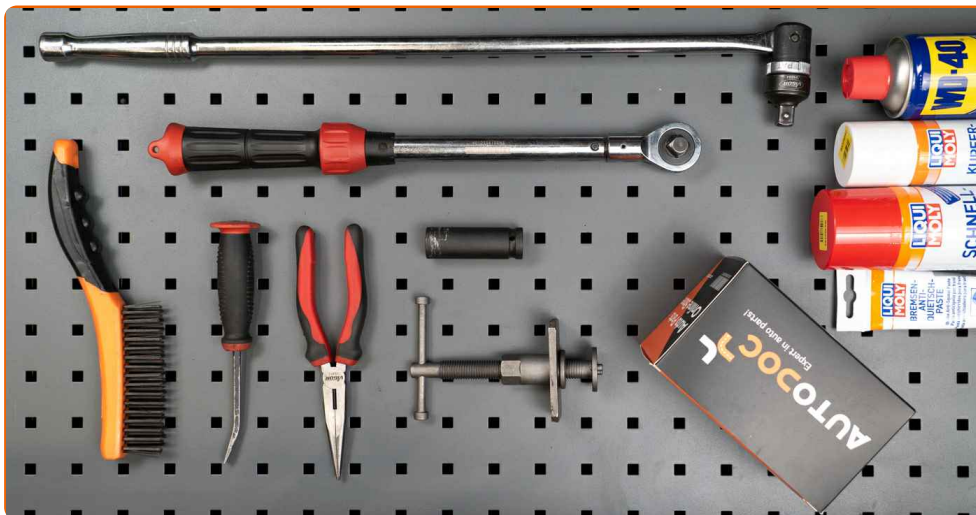
** Important!**

Această procedură de înlocuire poate fi utilizată pentru:

RENAULT SUPER 5 (B/C40_) 1.0, RENAULT SUPER 5 (B/C40_) 1.1, RENAULT RAPID caroserie (F40_, G40_) 1.1, RENAULT RAPID caroserie (F40_, G40_) 1.6 D, RENAULT TWINGO I (C06_) 1.2, RENAULT CLIO I (B/C57_, 5/357_) 1.1, RENAULT RAPID caroserie (F40_, G40_) 1.0, RENAULT CLIO I caroserie (S57_) 1.1, RENAULT SUPER 5 caroserie (S40_) 1.0, RENAULT SUPER 5 caroserie (S40_) 1.1

Etapele pot varia ușor în funcție de construcția mașinii.

ÎNLOCUIREA: PLĂCUȚE DE FRÂNĂ – RENAULT TWINGO C06. LISTA SCULELOR DE CARE VEȚI AVEA NEVOIE:



- Spray curățare frâne
- Unsoare antiscârțâit
- Vaselina pe bază de cupru
- Chei tubulare de impact pentru prezoanele roților №17
- Cheie dinamometrică
- Clește cu vârf rotund
- Rangă metalică
- Pană blocare roată

CUMPĂRAȚI INSTRUMENTE

Înlocuirea: plăcuțe de frână – Renault Twingo C06. Sfatul util de la experții AUTODOC:

- Înlocuiți plăcuțele de frână doar în set separat pentru fiecare axă. Acest lucru va permite ca procesul de frânare să devină mai eficient.
- Procedura de înlocuire este identică pentru toate plăcuțele de frână de pe aceeași axă.
- Toate lucrările trebuie făcute cu motorul oprit.

ÎNLOCUIREA: PLĂCUȚE DE FRÂNĂ – RENAULT TWINGO C06. UTILIZAȚI URMĂTOAREA PROCEDURĂ:

1

Deschideți capota motorului. Deșurubați capacul rezervorului cu lichid de frână.



2

Securizați roțile cu un opritor de roată.



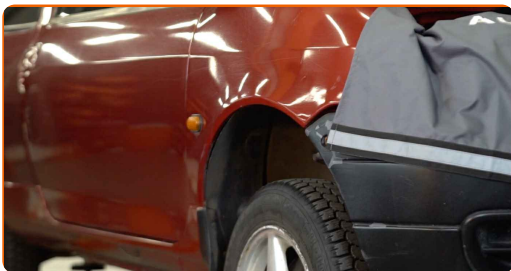
3

Slăbiți șuruburile de fixare a roții. Folosiți o cheie tubulară de impact pentru roată #17.



4

Ridicați partea din față a vehiculului și fixați-l cu ajutorul unor suporturi.



5

Deșurubați bolțurile roților.

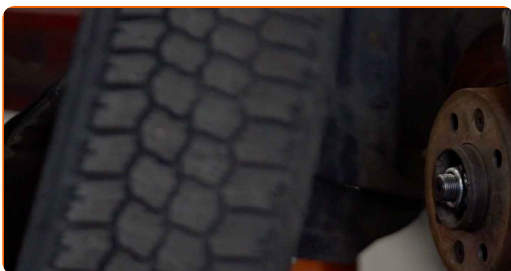


AUTODOC recomandă:

- Important! Țineți roata atunci când deșurubați șuruburile de fixare. Renault Twingo C06

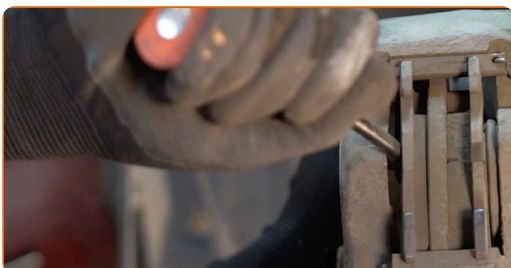
6

Scoateți roata.



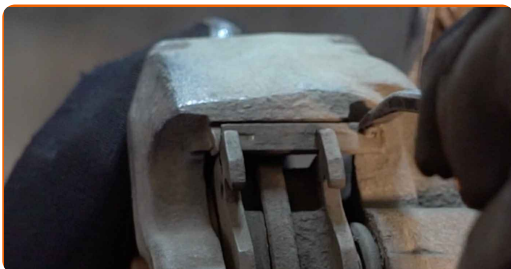
7

Desfaceți plăcuțele de frână. Folosiți o rangă.



8

Scoateți bolțul de fixare al plăcuțelor de frână. Folosiți o rangă.



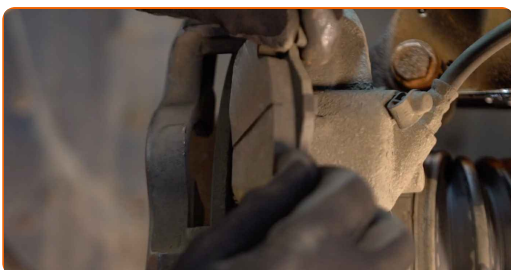
9

Scoateți elementul de blocare al plăcuțelor de frână.



10

Scoateți plăcuțele de frână.



Înlocuirea: plăcuțe de frână – Renault Twingo C06. Sfatul util:

- Măsurați grosimea discului de frână. Piesa trebuie să fie înlocuită imediat după ce își atinge propria limită de uzură.

11

Tratați plăcuțele de frână în zona în care suprafața acestora vine în contact cu suportul etrierului de frână. Folosiți unsoare antiscârțâit.

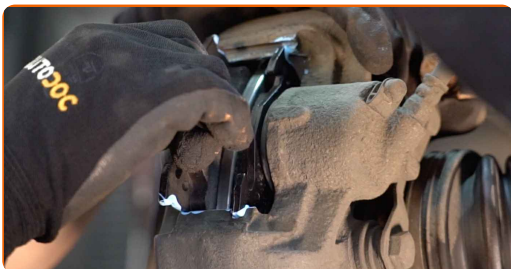


Înlocuirea: plăcuțe de frână – Renault Twingo C06. AUTODOC recomandă:

- Înainte de a instala plăcuțele, asigurați-vă că suprafața discului este curată.

12

Instalați plăcuțele de frână noi.



Înlocuirea: plăcuțe de frână – Renault Twingo C06. Experții AUTODOC recomandă:

- Asigurați-vă că garniturile plăcuțelor sunt întoarse față în față cu discul.

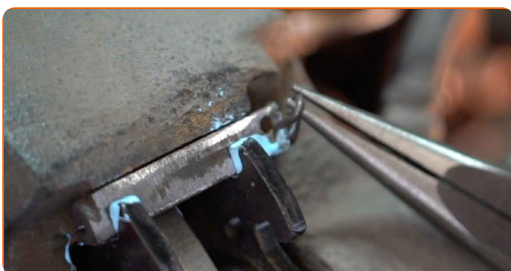
13

Instalați elementul de blocare al plăcuțelor de frână.



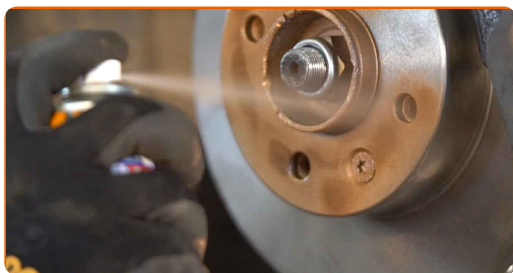
14

Instalați bolțul de fixare al plăcuțelor de frână. Folosiți clești cu vârful rotund.



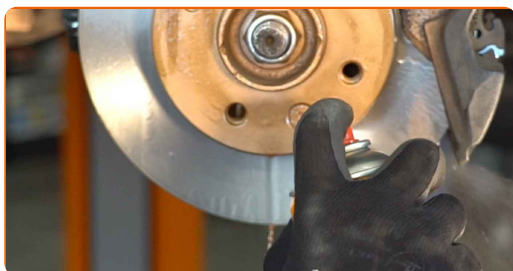
15

Tratați suprafața unde discul de frână intră în contact cu janta. Folosiți unsoare de cupru.



16

Curățați suprafața discului de frână. Folosiți un spray curățare frâne.

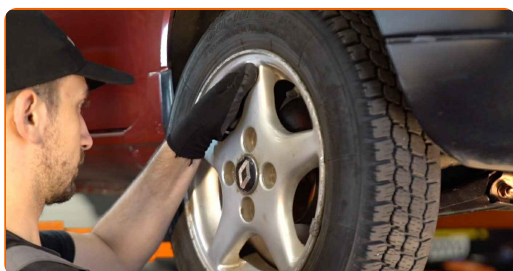


AUTODOC recomandă:

- Înlocuirea: plăcuțe de frână – Renault Twingo C06. După aplicarea spray-ului, așteptați câteva minute.

17

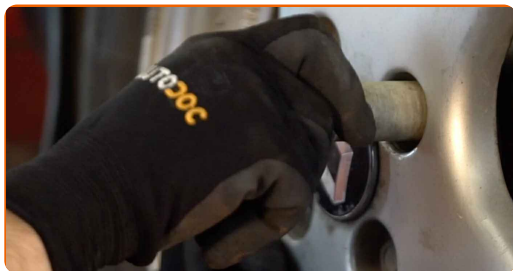
Montați roata.



Înlocuirea: plăcuțe de frână – Renault Twingo C06. Sfatul util de la experții AUTODOC:

- Pentru a evita rănirea, susțineți roata atunci când înșurubați bolțurile de fixare.

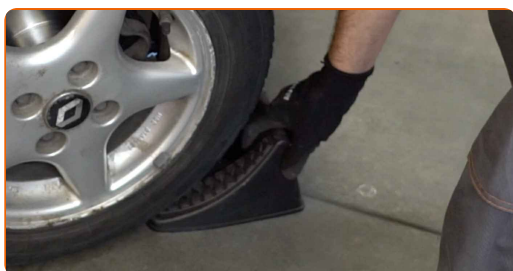
18 Înșurubați bolțurile roții. Folosiți o cheie tubulară de impact pentru roată #17.



19 Așezați din nou vehiculul la sol și, lucrând în ordine încrucișată, strângeți șuruburile de fixare ale roții. Folosiți o cheie de cuplu. Strângeți pînă la cuplul de 90 Nm.



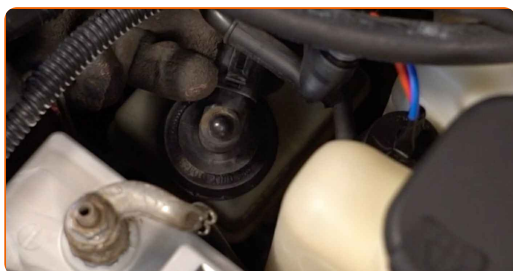
20 Scoateți cricul și opritoarele de roată.



AUTODOC recomandă:

- Important! Înlocuirea: plăcuțe de frână – Renault Twingo C06. Verificați nivelul lichidului de frână în rezervor și completați-l dacă este necesar.

21 Strângeți capacul rezervorului cu lichid de frână.



AUTODOC recomandă:

- Renault Twingo C06 – Fără a porni motorul, apăsați de mai multe ori pedala de frână până când simțiți că e fermă.

22

Închideți capota.



Înlocuirea: plăcuțe de frână – Renault Twingo C06. Sfatul util:

- Evitați frânările bruște în timpul primelor 150-200 km de distanță parcursă după înlocuirea plăcuțelor de frână.

BRAVO! [VIZUALIZAȚI MAI MULTE TUTORIALE](#)

AUTODOC – PIESE DE SCHIMB DE CALITATE ȘI IEFTINE ONLINE

APLICAȚIA MOBILĂ AUTODOC: PRINDEȚI SUPER OFERTE,
CUMPĂRAȚI COMOD



+ AUTODOC

GET IT ON
Google Play

Download on the
App Store

Download

**O SELECȚIE VARIATĂ DE PIESE DE SCHIMB PENTRU
MAȘINA DUMNEAVOASTRĂ**

CUMPĂRAȚI PIESE DE SCHIMB PENTRU RENAULT

PLĂCUȚE DE FRÂNĂ: O GAMĂ VASTĂ

ALEGEȚI PIESE AUTO PENTRU RENAULT TWINGO C06

**PLĂCUȚE DE FRÂNĂ PENTRU RENAULT: CUMPĂRAȚI
ACUM**

**PLĂCUȚE DE FRÂNĂ PENTRU RENAULT TWINGO C06: CELE
MAI BUNE PROMOȚII ȘI OFERTE**

ⓘ ACT DE RENUNȚARE / DISCLAIMER:

Documentul conține numai recomandări generale care vă pot fi utile când efectuați acțiuni de reparație sau de înlocuire. Firma AUTODOC nu va fi răspunzătoare pentru nici o pierdere, rănire sau deteriorare a proprietății apărute în timpul procesului de reparație sau înlocuire din cauza unei aplicări sau interpretări greșite a informațiilor furnizate.

Firma AUTODOC nu este răspunzătoare pentru erorile sau ambiguitățile din acest manual. Informațiile sunt furnizate doar în scop informativ și nu pot înlocui instrucțiunile de la profesioniști.

Firma AUTODOC nu este răspunzătoare pentru utilizarea incorectă sau periculoasă a echipamentelor, sculelor și componentelor auto. Firma AUTODOC recomandă cu tărie să aveți grijă și să urmați instrucțiunile de siguranță când efectuați o reparație sau o înlocuire. Amintiți-vă: Utilizarea pieselor de calitate inferioară nu garantează siguranța rutieră.

© Copyright 2023 – Tot conținutul, în special textele, fotografiile și grafica, sunt protejate de drepturile de autor. Toate drepturile, inclusiv duplicarea, publicarea, editarea și traducerea, rămân rezervate, Firmei AUTODOC SE.