



Cum să schimbați: discuri  
de frână din față la  
**Renault Twingo C06** |  
Ghid de înlocuire

## TUTORIAL VIDEO



### Important!

Această procedură de înlocuire poate fi utilizată pentru:

RENAULT SUPER 5 (B/C40\_) 1.0, RENAULT SUPER 5 (B/C40\_) 1.1, RENAULT RAPID caroserie (F40\_, G40\_) 1.1, RENAULT RAPID caroserie (F40\_, G40\_) 1.6 D, RENAULT TWINGO I (C06\_) 1.2, RENAULT CLIO I (B/C57\_, 5/357\_) 1.1, RENAULT RAPID caroserie (F40\_, G40\_) 1.0, RENAULT CLIO I caroserie (S57\_) 1.1, RENAULT SUPER 5 caroserie (S40\_) 1.0, RENAULT SUPER 5 caroserie (S40\_) 1.1, RENAULT TWINGO I caroserie (S06\_) 1.2

---

Etapele pot varia ușor în funcție de construcția mașinii.



### Înlocuirea: discuri de frână – Renault Twingo C06. AUTODOC recomandă:

- Înlocuiți discurile automobilului Renault Twingo C06 în set separat pentru fiecare axă. Indiferent de starea componentelor. Acest lucru va permite ca procesul de frânare să devină mai uniform.
- Procedura de înlocuire este identică pentru ambele discuri de frână de pe aceeași axă.
- De fiecare dată când schimbați discul de frână, înlocuiți și plăcuțele de frână.
- Vă rugăm să rețineți: toate lucrările la automobilul - Renault Twingo C06 - trebuie efectuate cu motorul oprit.

## ÎNLOCUIȚI ÎN URMĂTOAREA ORDINE:

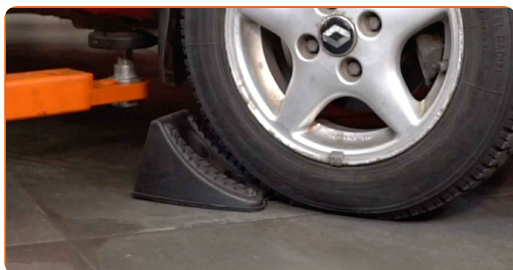
1

Deschideți capota motorului. Deșurubați capacul rezervorului cu lichid de frână.



2

Securizați roțile cu un opritor de roată.



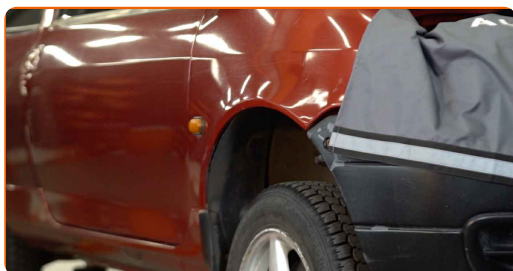
3

Slăbiți șuruburile de fixare a roții. Folosiți o cheie tubulară de impact pentru roată #17.



4

Ridicați partea din față a vehiculului și fixați-l cu ajutorul unor suporturi.



5

Deșurubați bolțurile roților.

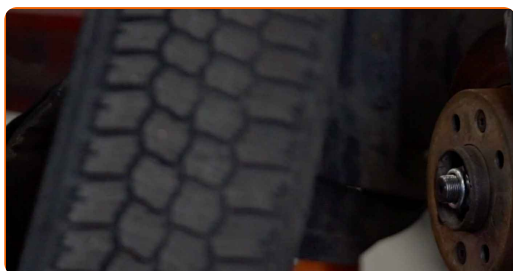


Înlocuirea: discuri de frână – Renault Twingo C06. Sfatul util de la AUTODOC:

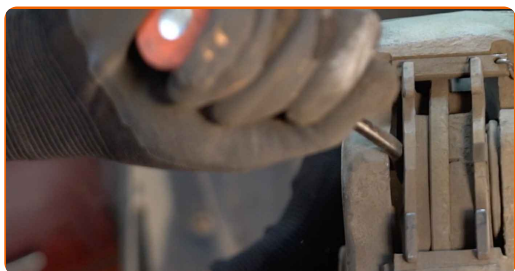
- Pentru a evita accidentările, susțineți roata atunci când deșurubați bolțurile.

6

Scoateți roata.



**7** Desfaceți plăcuțele de frână. Folosiți o rangă.



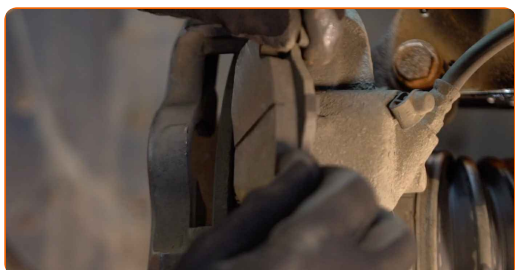
**8** Scoateți bolțul de fixare al plăcuțelor de frână. Folosiți o rangă.



**9** Scoateți elementul de blocare al plăcuțelor de frână.



**10** Scoateți plăcuțele de frână.



**11** Curățați elementele de fixare ale discului de frână. Folosiți o perie de sârmă. Folosiți spray WD-40.



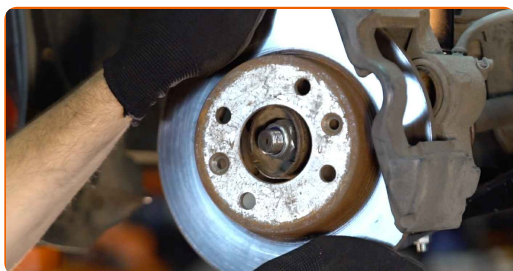
12

Deșurubați fixarea discului de frână. Folosiți Torx T30. Folosiți o șurubelniță de impact.



13

Scoateți discul de frână.



14

Curățați suportul etrierului de murdărie și praf. Folosiți o perie de sârmă. Folosiți un spray curățare frâne.

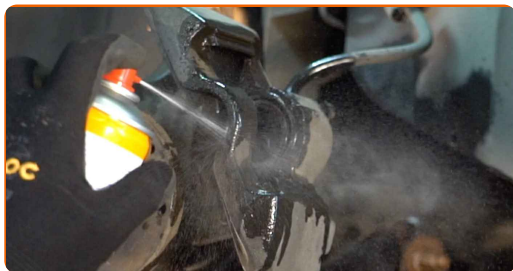


### AUTODOC recomandă:

- Înlocuirea: discuri de frână – Renault Twingo C06. După aplicarea spray-ului, așteptați câteva minute.

15

Tratați pistonul etrierului de frână. Folosiți un spray curățare frâne.

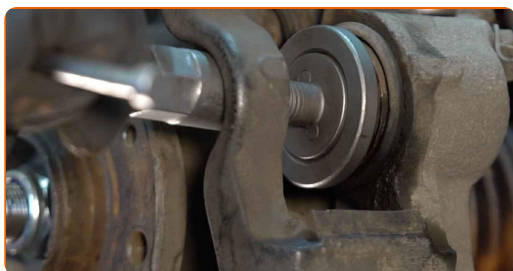


Înlocuirea: discuri de frână – Renault Twingo C06. Experții AUTODOC recomandă:

- După aplicarea spray-ului așteptați câteva minute.

16

Apăsați pistonul etrierului de frână. Folosiți o presă pentru etrier de frână.



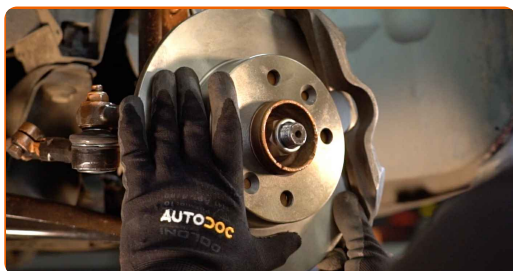
17

Curățați butucul roții. Folosiți o perie de sârmă. Tratați suprafața de contact. Folosiți unsoare de cupru.

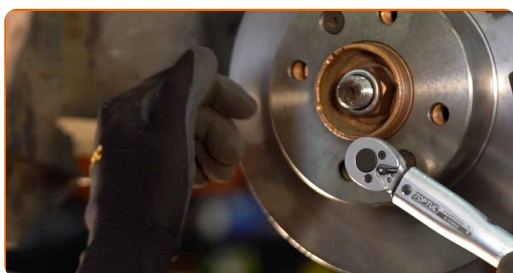




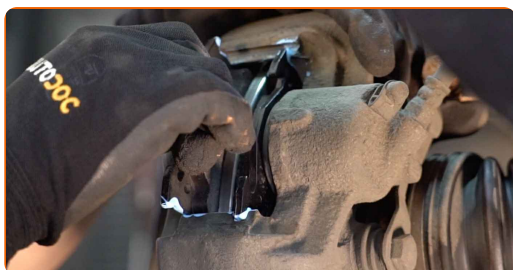
**18** Montați discul de frână.



**19** Strângeți fixarea discului de frână. Folosiți Torx T30. Folosiți o cheie de cuplu. Strângeți pînă la cuplul de 15 Nm.



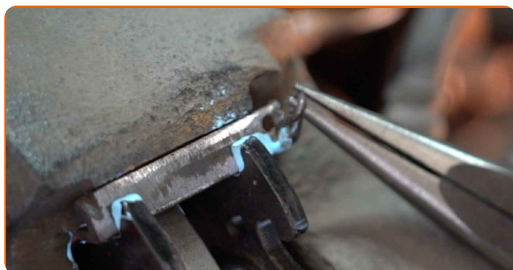
**20** Instalați plăcuțele de frână.



**21** Instalați elementul de blocare al plăcuțelor de frână.

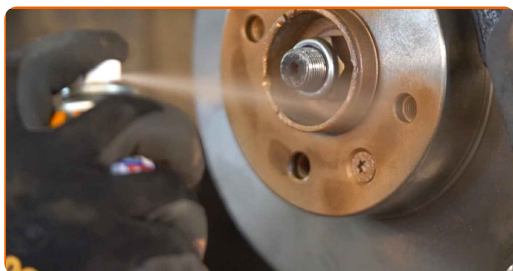


**22** Instalați bolțul de fixare al plăcuțelor de frână. Folosiți clești cu vârful rotund.



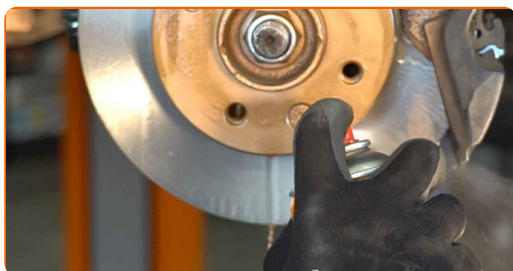
23

Tratați suprafața unde discul de frână intră în contact cu janta. Folosiți unsoare de cupru.



24

Curățați suprafața discului de frână. Folosiți un spray curățare frâne.

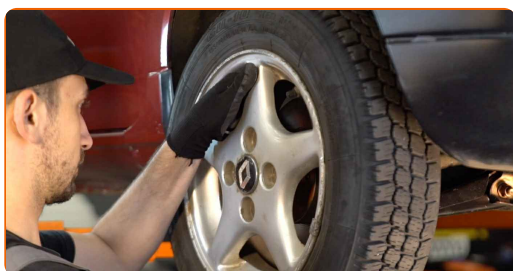


### AUTODOC recomandă:

- Înlocuirea: discuri de frână – Renault Twingo C06. După aplicarea spray-ului, așteptați câteva minute.

25

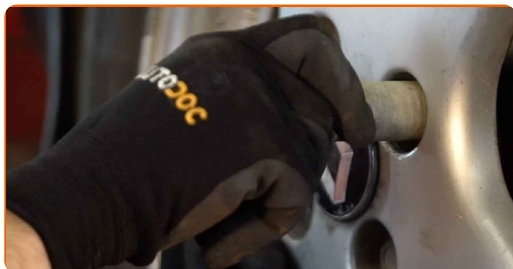
Montați roata.



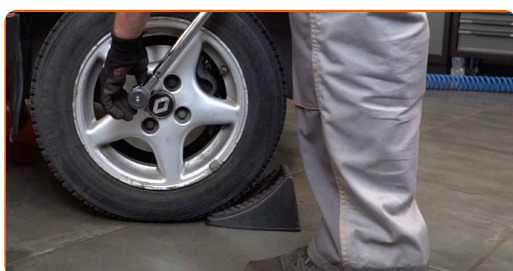
Înlocuirea: discuri de frână – Renault Twingo C06. Sfatul util de la AUTODOC:

- Pentru a evita rănirea, susțineți roata atunci când înșurubați bolțurile de fixare.

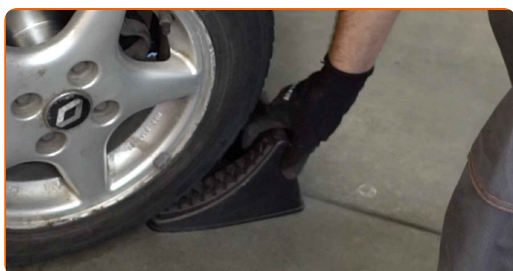
**26** Înșurubați bolțurile roții. Folosiți o cheie tubulară de impact pentru roată #17.



**27** Așezați din nou vehiculul la sol și, lucrând în ordine încrucișată, strângeți șuruburile de fixare ale roții. Folosiți o cheie de cuplu. Strângeți pînă la cuplul de 90 Nm.



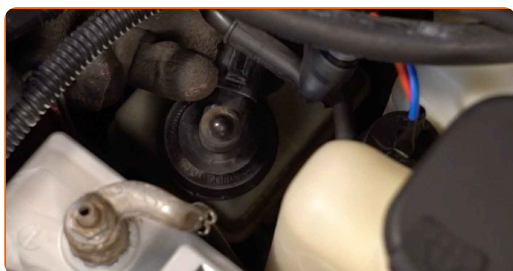
**28** Scoateți cricul și opritoarele de roată.



**AUTODOC recomandă:**

- Important! Înlocuirea: discuri de frână – Renault Twingo C06. Verificați nivelul lichidului de frână în rezervor și completați-l dacă este necesar.

**29** Strângeți capacul rezervorului cu lichid de frână.



Înlocuirea: discuri de frână – Renault Twingo C06. Sfatul util de la experții AUTODOC:

- Fără a porni motorul, apăsați pedala de frână în mod repetat până când este percepută o rezistență semnificativă.

30

Închideți capota.



**BRAVO!** 

**VIZUALIZAȚI MAI MULTE TUTORIALE**

## AUTODOC – PIESE DE SCHIMB DE CALITATE ȘI IEFTINE ONLINE

APLICAȚIA MOBILĂ AUTODOC: PRINDEȚI SUPER OFERTE,  
CUMPĂRAȚI COMOD



**+ AUTODOC**

GET IT ON  
Google Play

Download on the  
App Store

Download

**O SELECȚIE VARIATĂ DE PIESE DE SCHIMB PENTRU  
MAȘINA DUMNEAVOASTRĂ**

**CUMPĂRAȚI PIESE DE SCHIMB PENTRU RENAULT**

**DISCURI DE FRÂNĂ: O GAMĂ VASTĂ**

**ALEGEȚI PIESE AUTO PENTRU RENAULT TWINGO C06**

**DISCURI DE FRÂNĂ PENTRU RENAULT: CUMPĂRAȚI ACUM**

**DISCURI DE FRÂNĂ PENTRU RENAULT TWINGO C06: CELE  
MAI BUNE PROMOȚII ȘI OFERTE**

## **ⓘ ACT DE RENUNȚARE / DISCLAIMER:**

Documentul conține numai recomandări generale care vă pot fi utile când efectuați acțiuni de reparație sau de înlocuire. Firma AUTODOC nu va fi răspunzătoare pentru nici o pierdere, rănire sau deteriorare a proprietății apărute în timpul procesului de reparație sau înlocuire din cauza unei aplicări sau interpretări greșite a informațiilor furnizate.

Firma AUTODOC nu este răspunzătoare pentru erorile sau ambiguitățile din acest manual. Informațiile sunt furnizate doar în scop informativ și nu pot înlocui instrucțiunile de la profesioniști.

Firma AUTODOC nu este răspunzătoare pentru utilizarea incorectă sau periculoasă a echipamentelor, sculelor și componentelor auto. Firma AUTODOC recomandă cu tărie să aveți grijă și să urmați instrucțiunile de siguranță când efectuați o reparație sau o înlocuire. Amintiți-vă: Utilizarea pieselor de calitate inferioară nu garantează siguranța rutieră.

© Copyright 2023 – Tot conținutul, în special textele, fotografiile și grafica, sunt protejate de drepturile de autor. Toate drepturile, inclusiv duplicarea, publicarea, editarea și traducerea, rămân rezervate, Firmei AUTODOC SE.