



Cum să schimbați: curea  
caneluri la **Renault**  
**Twingo C06** | Ghid de  
înlocuire

## TUTORIAL VIDEO

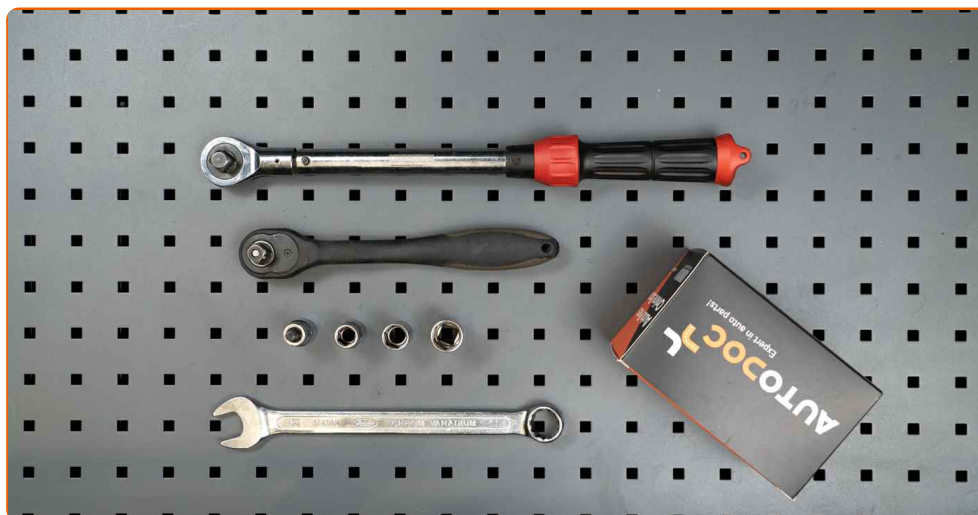
** Important!**

Această procedură de înlocuire poate fi utilizată pentru:

RENAULT Twingo I Hatchback 1.2, RENAULT Kangoo I (KC) 1.2, RENAULT Clio II Hatchback (BB, CB) 1.2, RENAULT Kangoo I Express (FC) 1.2, RENAULT Twingo I Hatchback 1.2 16V, RENAULT Clio II Hatchback (BB, CB) 1.2 16V, RENAULT Kangoo I (KC) 1.2 16V, RENAULT Kangoo I Express (FC) 1.2 16V, RENAULT Symbol / Thalia I (LB) 1.2 16V

Etapele pot varia ușor în funcție de construcția mașinii.

**ÎNLOCUIREA: CUREA CANELURI – RENAULT TWINGO  
C06. SCULELE DE CARE VEȚI AVEA NEVOIE:**



- Cheie combinată №21
- Capăt cheie tubulară nr.13
- Capăt cheie tubulară nr.16
- Capăt cheie tubulară nr.18
- Bit HEX nr. H7.
- Cheie cu clichet
- Rangă metalică
- Cheie dinamometrică
- Huse de protecție aripi / frontală

**CUMPĂRAȚI INSTRUMENTE**

Înlocuirea: curea caneluri – Renault Twingo C06. AUTODOC recomandă:

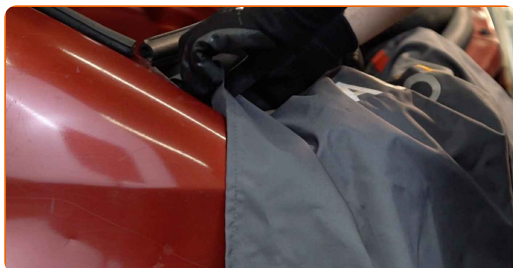
- Toate lucrările trebuie făcute cu motorul oprit.

## ÎNLOCUIREA: CUREA CANELURI – RENAULT TWINGO C06. EFECTUAȚI URMĂTORII PAȘI:

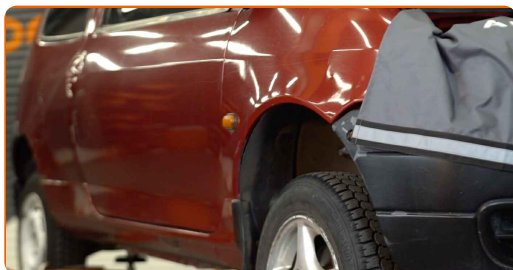
1 Deschideți capota.



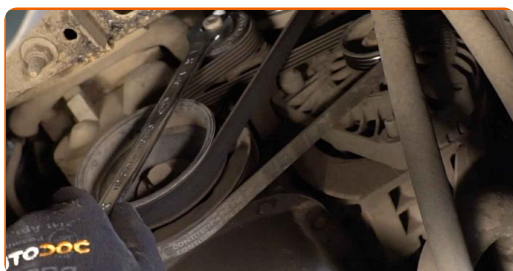
2 Folosiți o husă de protecție pentru a evita deteriorarea vopselei și a plasticului mașinii.



3 Ridicați mașina cu un cric sau așezați-o deasupra unui canal de inspecție.

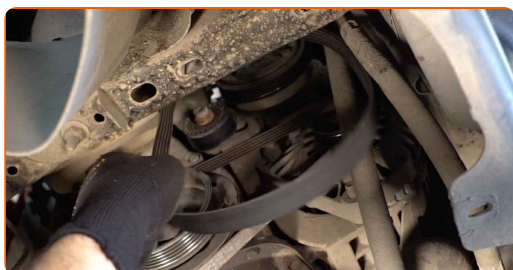


- 4** Slăbiți elementul de fixare al scripetelui curelei de tensionare a compresorului de aer condiționat. Utilizați o cheie în combinație fixă №21. Folosiți cheia hexagonală nr. H7.

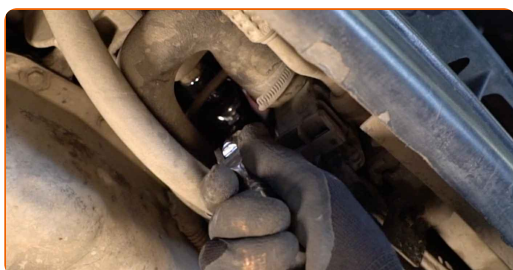


- 5** Dați deoparte scripetele curelei de tensionare a compresorului de aer condiționat.

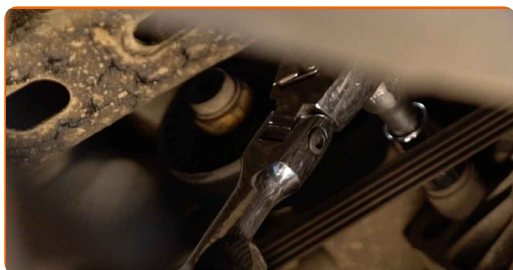
- 6** Demontați cureaua compresorului aerului condiționat.



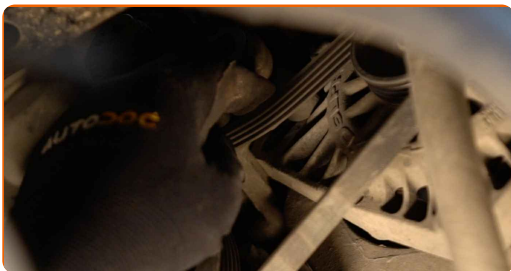
- 7** Slăbiți elementul de fixare de jos al alternatorului. Utilizați o cheie tubulară №13. Utilizați o cheie tubulară №16. Folosiți o cheie cu clichet.



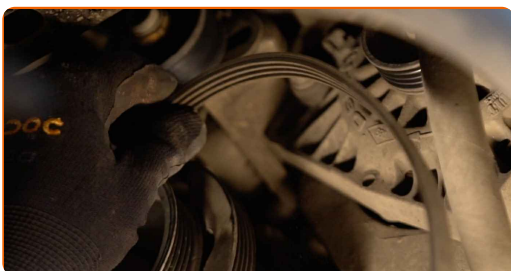
- 8** Slăbiți elementul de fixare de sus al alternatorului. Utilizați o cheie tubulară №13. Utilizați o cheie tubulară №16. Folosiți o cheie cu clichet.



**9** Slăbiți cureaua de transmisie.



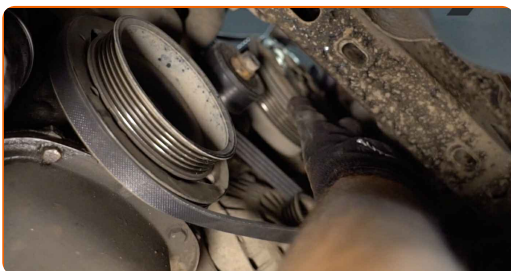
**10** Scoateți cureaua de transmisie Poli-V.



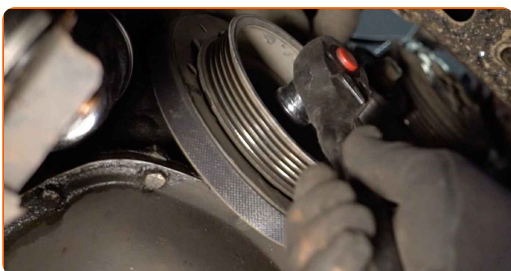
### Înlocuirea: curea caneluri – Renault Twingo C06. Sfatul util:

- Verificați starea rolei de tensionare și a rolei de ghidare. Înlocuiți-le dacă este cazul.

**11** Instalați cureaua de transmisie Poli-V.



**12** Așezați cureaua de transmisie pe scripetele arborelui cotit. Utilizați o cheie tubulară №18. Folosiți o cheie cu clichet.

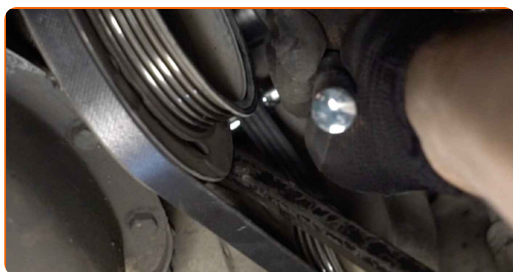


Înlocuirea: curea caneluri – Renault Twingo C06. Experții AUTODOC recomandă:

- Asigurați-vă că cureaua Poli-V vine bine pe toate rolele.
- Asigurați-vă că cureaua Poli-V este bine întinsă.

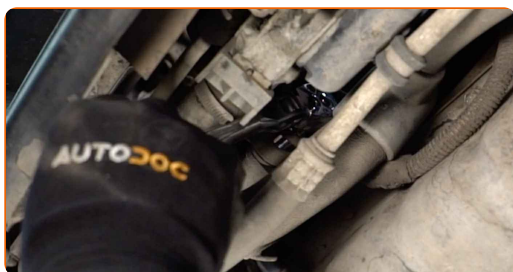
13

Înșurubați elementul de fixare de sus al alternatorului. Utilizați o cheie tubulară №13. Utilizați o cheie tubulară №16. Folosiți o cheie cu clichet.



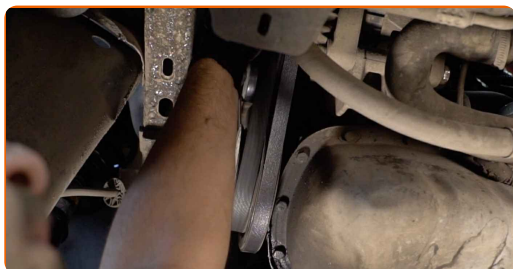
14

Înșurubați elementul de fixare de jos al alternatorului. Utilizați o cheie tubulară №13. Utilizați o cheie tubulară №16. Folosiți o cheie cu clichet.



15

Instalați cureaua compresorului aerului condiționat.



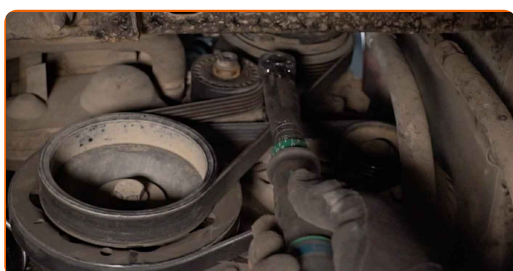
16

Aduceți rola de tensionare în poziția sa inițială. Utilizați o cheie în combinație fixă №21.



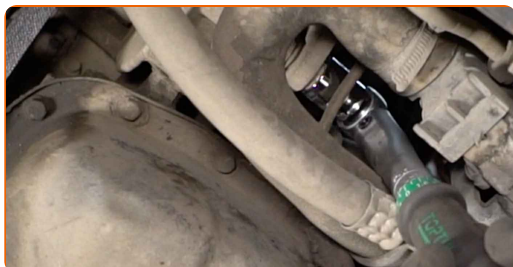
17

Înșurubați elementul de fixare al scripetelui curelei de tensionare a compresorului de aer condiționat. Utilizați o cheie în combinație fixă №21. Folosiți cheia hexagonală nr. H7.



18

Strângeți elementul de fixare de sus al alternatorului. Utilizați o cheie tubulară №13. Folosiți o cheie de cuplu. Strângeți pînă la cuplul de 20 Nm.



19

Strângeți elementul de fixare de jos al alternatorului. Utilizați o cheie tubulară №16. Folosiți o cheie de cuplu. Strângeți pînă la cuplul de 35 Nm.

20

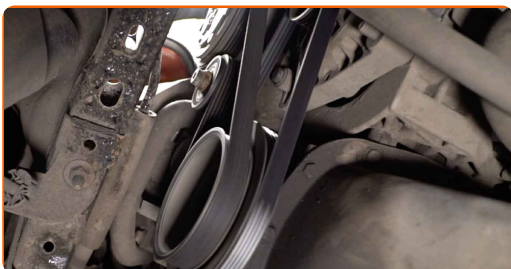
Coborâți autovehiculul.





21

Lăsați motorul să funcționeze timp de câteva minute. Acest lucru este necesar pentru a vă asigura de funcționarea corespunzătoare a componentei.



22

Îndepărtați husa de protecție.



23

Închideți capota.



**BRAVO!** 

[VIZUALIZAȚI MAI MULTE TUTORIALE](#)

## AUTODOC – PIESE DE SCHIMB DE CALITATE ȘI IEFTINE ONLINE

APLICAȚIA MOBILĂ AUTODOC: PRINDEȚI SUPER OFERTE,  
CUMPĂRAȚI COMOD



**+ AUTODOC**

GET IT ON  
**Google Play**

Download on the  
**App Store**

**Download**

**O SELECȚIE VARIATĂ DE PIESE DE SCHIMB PENTRU  
MAȘINA DUMNEAVOASTRĂ**

**CUMPĂRAȚI PIESE DE SCHIMB PENTRU RENAULT**

**CUREA CANELURI: O GAMĂ VASTĂ**

**ALEGEȚI PIESE AUTO PENTRU RENAULT TWINGO C06**

**CUREA CANELURI PENTRU RENAULT: CUMPĂRAȚI ACUM**

**CUREA CANELURI PENTRU RENAULT TWINGO C06: CELE  
MAI BUNE PROMOȚII ȘI OFERTE**

## **ⓘ ACT DE RENUNȚARE / DISCLAIMER:**

Documentul conține numai recomandări generale care vă pot fi utile când efectuați acțiuni de reparație sau de înlocuire. Firma AUTODOC nu va fi răspunzătoare pentru nici o pierdere, rănire sau deteriorare a proprietății apărute în timpul procesului de reparație sau înlocuire din cauza unei aplicări sau interpretări greșite a informațiilor furnizate.

Firma AUTODOC nu este răspunzătoare pentru erorile sau ambiguitățile din acest manual. Informațiile sunt furnizate doar în scop informativ și nu pot înlocui instrucțiunile de la profesioniști.

Firma AUTODOC nu este răspunzătoare pentru utilizarea incorectă sau periculoasă a echipamentelor, sculelor și componentelor auto. Firma AUTODOC recomandă cu tărie să aveți grijă și să urmați instrucțiunile de siguranță când efectuați o reparație sau o înlocuire. Amintiți-vă: Utilizarea pieselor de calitate inferioară nu garantează siguranța rutieră.

© Copyright 2022 – Tot conținutul, în special textele, fotografiile și grafica, sunt protejate de drepturile de autor. Toate drepturile, inclusiv duplicarea, publicarea, editarea și traducerea, rămân rezervate, Firmei AUTODOC GmbH.