



Cum să schimbați:  
rulment roata din spate  
la **Alfa Romeo 159**  
**Sportwagon** | Ghid de  
înlocuire

## TUTORIAL VIDEO

**i Important!**

Această procedură de înlocuire poate fi utilizată pentru:

ALFA ROMEO Brera (939\_) 2.0 JTDM, ALFA ROMEO SPIDER (939) 2.0 JTDM, ALFA ROMEO 159 Sedan (939) 2.0 JTDM, ALFA ROMEO 159 Sportwagon (939) 2.0 JTDM, ALFA ROMEO 159 Sedan (939) 1.9 JTS, ALFA ROMEO 159 Sedan (939) 2.2 JTS, ALFA ROMEO 159 Sedan (939) 1.9 JTDM 8V, ALFA ROMEO 159 Sedan (939) 1.9 JTDM 16V, ALFA ROMEO 159 Sedan (939) 2.4 JTDM, ALFA ROMEO Brera (939\_) 2.2 JTS (939.DXB11), ALFA ROMEO 159 Sportwagon (939) 1.9 JTS, ALFA ROMEO 159 Sportwagon (939) 1.9 JTDM 8V, ALFA ROMEO 159 Sportwagon (939) 1.9 JTDM 16V, ALFA ROMEO 159 Sportwagon (939) 2.4 JTDM, ALFA ROMEO SPIDER (939) 2.2 JTS, (+ 14)

Etapele pot varia ușor în funcție de construcția mașinii.

**ÎNLOCUIREA: RULMENT ROATA – ALFA ROMEO 159  
SPORTWAGON. SCULELE DE CARE AȚI AVEA NEVOIE:**



- Perie de sârmă
- Spray WD-40
- Spray curățare universal
- Spray curățare frâne
- Vaselina pe bază de cupru
- Cheie combinată №13
- Cheie combinată №15
- Capăt cheie tubulară nr.E12
- Capăt cheie tubulară nr.13
- Capăt cheie tubulară nr.E14
- Bit HEX nr. H5.
- Chei tubulare de impact pentru prezoanele roților №17
- Cheie cu clichet
- Cheie dinamometrică
- Ciocan
- Rangă metalică
- Pană blocare roată

**CUMPĂRAȚI INSTRUMENTE**

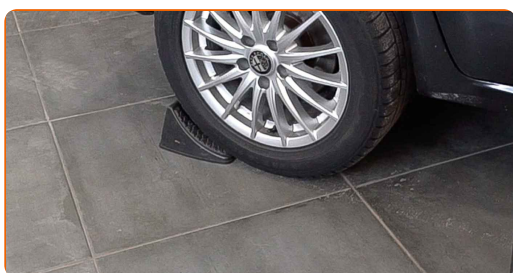
**Înlocuirea: rulment roata – Alfa Romeo 159 Sportwagon. Sfatul util de la AUTODOC:**

- Nu reutilizați blocul rulmentului îndepărtat de pe automobilul dvs Alfa Romeo 159 Sportwagon.
- Procedura de înlocuire a rulmenților butucului este identică pentru roata strângă și dreaptă a aceleiași axe.
- Atenție! Opriți motorul înainte de a începe orice lucrare - Alfa Romeo 159 Sportwagon.

**ÎNLOCUIȚI ÎN URMĂTOAREA ORDINE:**

1

Securizați roțile cu un opritor de roată.



2

Slăbiți șuruburile de fixare a roții. Folosiți o cheie tubulară de impact pentru roată #17.



3

Ridicați partea din spate a vehiculului și fixați-l cu ajutorul unor suporturi.



4

Deșurubați bolțurile roților.



Înlocuirea: rulment roata – Alfa Romeo 159 Sportwagon. AUTODOC recomandă:

- Pentru a evita accidentările, susțineți roata atunci când deșurubați bolțurile.

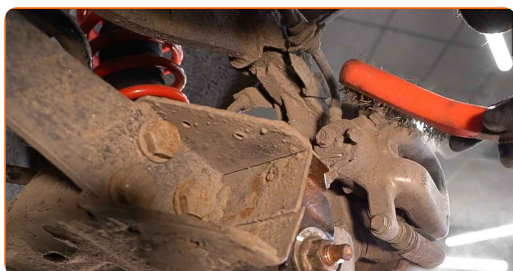
5

Scoateți roata.



6

Curățați elementele de fixare ale etrierului de frână. Folosiți o perie de sârmă. Folosiți un spray curățare frâne.



AUTODOC recomandă:

- Înlocuirea: rulment roata – Alfa Romeo 159 Sportwagon. După aplicarea spray-ului, așteptați câteva minute.

- 7** Deșurubați fixarea etrierului de frână. Utilizați o cheie în combinație fixă №13. Utilizați o cheie în combinație fixă №15. Folosiți o cheie cu clichet.



- 8** Scoateți etrierul de frână. Folosiți o rangă.

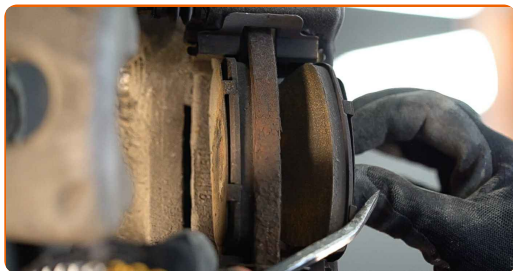


**Înlocuirea: rulment roata – Alfa Romeo 159 Sportwagon. Sfatul util de la experții AUTODOC:**

- Folosiți un fir pentru a lega etrierul de suspensie sau caroserie, fără a-l deconecta de la furtun, în scopul de a evita depresurizarea sistemului.
- Asigurați-vă că etrierul nu se anină de furtunul de frână.
- Nu apăsați pedala de frână după îndepărtarea etrierului de frână. În caz contrar, pistonul ar putea ieși din cilindrul de frână, provocând scurgerea lichidului de frână și depresurizarea sistemului.



**9** Scoateți plăcuțele de frână. Folosiți o rangă.

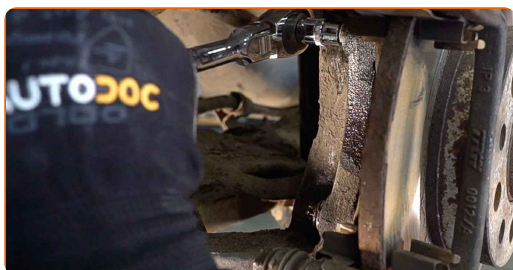


**10** Scoateți clemele de fixare ale plăcuțelor de frână.

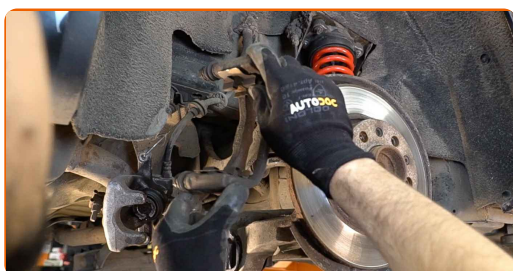
**11** Curățați elementele de fixare ale suportului etrierului de frână. Folosiți o perie de sârmă. Folosiți spray WD-40.



**12** Deșurubați fixarea suportului etrierului. Utilizați o cheie tubulară №E12. Folosiți o cheie cu clichet.

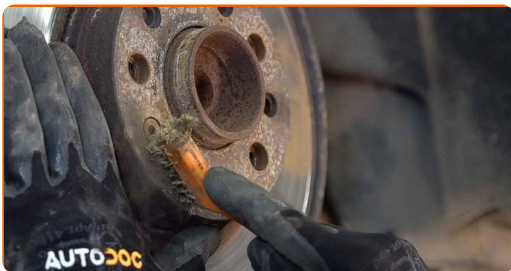


**13** Îndepărtați suportul etrierului.



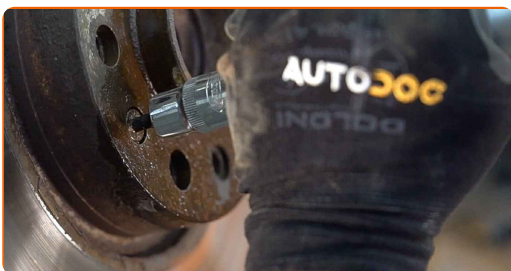
14

Curățați elementele de fixare ale discului de frână. Folosiți o perie de sârmă. Folosiți spray WD-40.



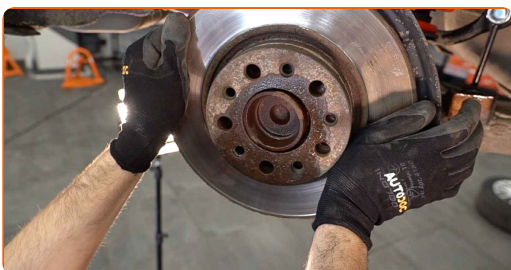
15

Deșurubați fixarea discului de frână. Folosiți cheia hexagonală nr. H5. Folosiți o cheie cu clichet.



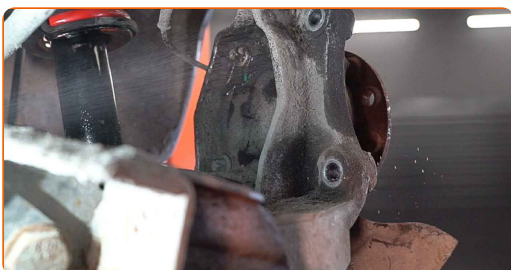
16

Scoateți discul de frână.



17

Curățați elementul de fixare al butucului roții. Folosiți o perie de sârmă. Folosiți spray WD-40.





18

Deșurubați suportul de fixare al butucului roții. Utilizați o cheie tubulară N°E14. Folosiți o cheie cu clichet.



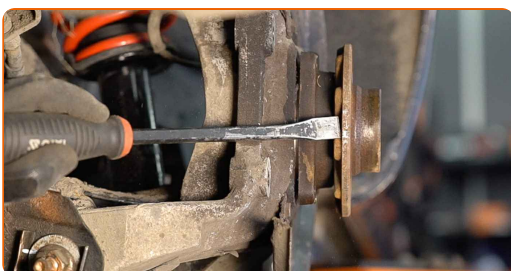
19

Scoateți șuruburile de fixare.



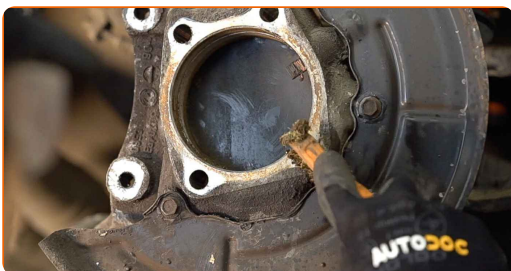
20

Îndepărtați butucul și rulmentul în întregime, deoarece acestea formează un bloc care nu pot fi separat. Folosiți o rangă. Folosiți un ciocan.

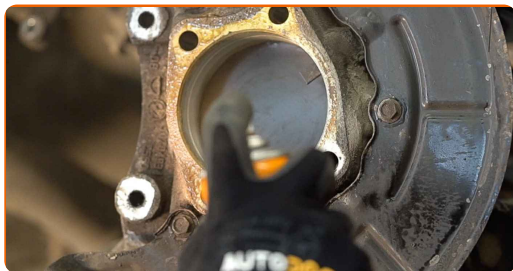


21

Curățați locul de montare al rulmentului butucului. Folosiți o perie de sârmă. Folosiți spray de curățare universal.



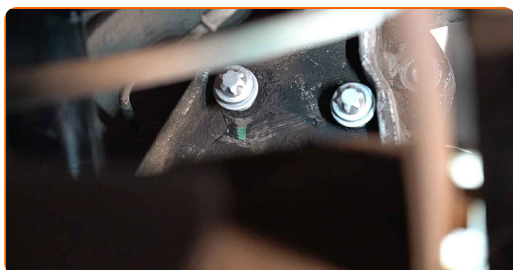
**22** Tratați suprafața de contact. Folosiți unsoare de cupru.



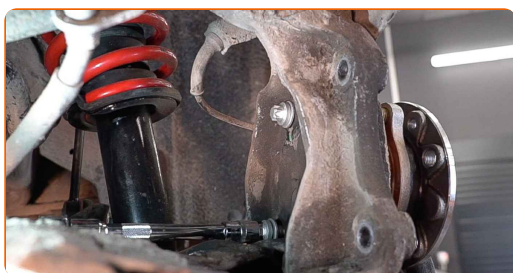
**23** Instalați noul butuc al roții împreună cu rulmentul respectiv.



**24** Instalați șuruburile de fixare.



**25** Strângeți fixarea butucului. Utilizați o cheie tubulară N°E14. Folosiți o cheie de cuplu. Strângeți pînă la cuplul de 77 Nm.



**26** Tratați butucul în zona în care intră în contact cu discul de frână. Folosiți unsoare de cupru.



**27** Montați discul de frână.



**28** Strângeți fixarea discului de frână. Folosiți cheia hexagonală nr. H5. Folosiți o cheie de cuplu. Strângeți pînă la cuplul de 7 Nm.



**29** Instalați suportul etrierului de frână.



**30** Strângeți suportul etrierului de frână. Utilizați o cheie tubulară N°E12. Folosiți o cheie de cuplu. Strângeți pînă la cuplul de 60 Nm.



**31** Instalați plăcuțele de frână.



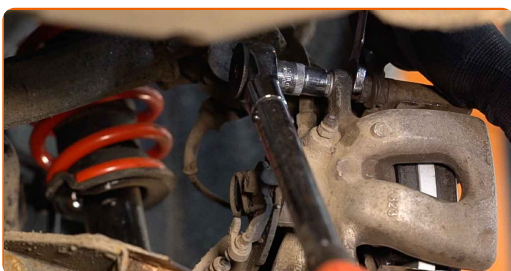
32

Instalați clemele de fixare ale plăcuțelor de frână.



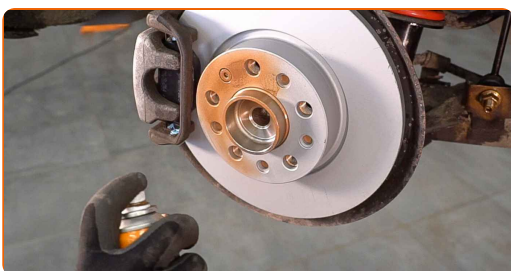
33

Montați etrierul de frână și fixați-l. Utilizați o cheie în combinație fixă №13. Utilizați o cheie în combinație fixă №15. Utilizați o cheie tubulară №13. Folosiți o cheie de cuplu. Strângeți pînă la cuplul de 35 Nm.



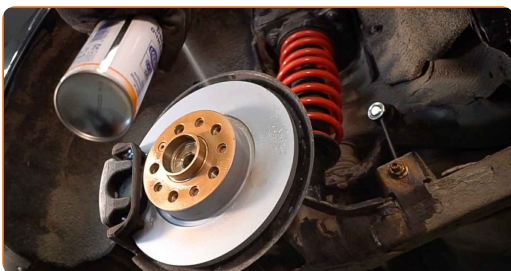
34

Tratați suprafața unde discul de frână intră în contact cu janta. Folosiți unsoare de cupru.



35

Curățați suprafața discului de frână. Folosiți un spray curățare frâne.



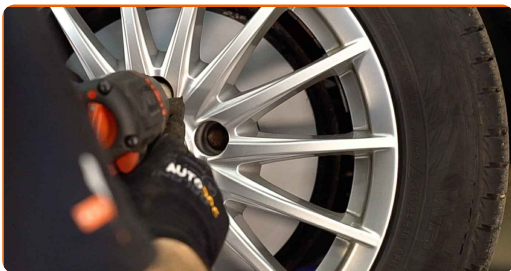
Înlocuirea: rulment roata – Alfa Romeo 159 Sportwagon. Profesioniștii recomandă:

- După aplicarea spray-ului așteptați câteva minute.



36

Înșurubați bolțurile roții. Folosiți o cheie tubulară de impact pentru roată #17.

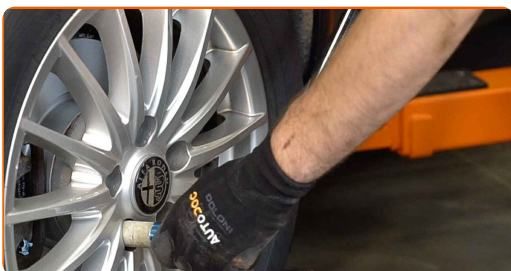


### AUTODOC recomandă:

- Important! Țineți roata atunci când înșurubați șuruburile de fixare. Alfa Romeo 159 Sportwagon

37

Așezați din nou vehiculul la sol și, lucrând în ordine încrucișată, strângeți șuruburile de fixare ale roții. Folosiți o cheie de cuplu. Strângeți pînă la cuplul de 120 Nm.



**BRAVO!** 

**VIZUALIZAȚI MAI MULTE TUTORIALE**

## AUTODOC – PIESE DE SCHIMB DE CALITATE ȘI IEFTINE ONLINE

APLICAȚIA MOBILĂ AUTODOC: PRINDEȚI SUPER OFERTE,  
CUMPĂRAȚI COMOD



**+ AUTODOC**

GET IT ON  
**Google Play**

Download on the  
**App Store**

**Download**

**O SELECȚIE VARIATĂ DE PIESE DE SCHIMB PENTRU  
MAȘINA DUMNEAVOASTRĂ**

**CUMPĂRAȚI PIESE DE SCHIMB PENTRU ALFA ROMEO**

**RULMENT ROATA: O GAMĂ VASTĂ**



**ALEGEȚI PIESE AUTO PENTRU ALFA ROMEO 159  
SPORTWAGON**

**RULMENT ROATA PENTRU ALFA ROMEO: CUMPĂRAȚI  
ACUM**

**RULMENT ROATA PENTRU ALFA ROMEO 159  
SPORTWAGON: CELE MAI BUNE PROMOȚII ȘI OFERTE**

## **ⓘ ACT DE RENUNȚARE / DISCLAIMER:**

Documentul conține numai recomandări generale care vă pot fi utile când efectuați acțiuni de reparație sau de înlocuire. Firma AUTODOC nu va fi răspunzătoare pentru nici o pierdere, rănire sau deteriorare a proprietății apărute în timpul procesului de reparație sau înlocuire din cauza unei aplicări sau interpretări greșite a informațiilor furnizate.

Firma AUTODOC nu este răspunzătoare pentru erorile sau ambiguitățile din acest manual. Informațiile sunt furnizate doar în scop informativ și nu pot înlocui instrucțiunile de la profesioniști.

Firma AUTODOC nu este răspunzătoare pentru utilizarea incorectă sau periculoasă a echipamentelor, sculelor și componentelor auto. Firma AUTODOC recomandă cu tărie să aveți grijă și să urmați instrucțiunile de siguranță când efectuați o reparație sau o înlocuire. Amintiți-vă: Utilizarea pieselor de calitate inferioară nu garantează siguranța rutieră.

© Copyright 2023 – Tot conținutul, în special textele, fotografiile și grafica, sunt protejate de drepturile de autor. Toate drepturile, inclusiv duplicarea, publicarea, editarea și traducerea, rămân rezervate, Firmei AUTODOC SE.