



Cum să schimbați: arc  
spiral din spate la  
**Peugeot 208 1** | Ghid de  
înlocuire

## TUTORIAL VIDEO



### Important!

Această procedură de înlocuire poate fi utilizată pentru:

PEUGEOT 208 I Hatchback (CA\_, CC\_) 1.4 HDi, PEUGEOT 208 I Hatchback (CA\_, CC\_) 1.6 HDi, PEUGEOT 208 I Hatchback (CA\_, CC\_) 1.0, PEUGEOT 208 I Hatchback (CA\_, CC\_) 1.4 VTi, PEUGEOT 208 I Hatchback (CA\_, CC\_) 1.6, PEUGEOT 208 I Hatchback (CA\_, CC\_) 1.2 THP, PEUGEOT 208 I Hatchback (CA\_, CC\_) 1.6 HDi / BlueHDi 75, PEUGEOT 208 I Hatchback (CA\_, CC\_) 1.6 BlueHDi 100, PEUGEOT 208 I Hatchback (CA\_, CC\_) 1.5 BlueHDI 100

Etapele pot varia ușor în funcție de construcția mașinii.

**ÎNLOCUIREA: ARC SPIRAL – PEUGEOT 208 1. SCULELE DE CARE VEȚI AVEA NEVOIE:**



- Perie de sârmă
- Spray WD-40
- Vaselina pe bază de cupru
- Capăt cheie tubulară nr.E12
- Chei tubulare de impact pentru prezoanele roților N°17
- Cheie cu clichet
- Cheie dinamometrică
- Cheie port tarod
- Cric hidraulic cutie de viteze
- Pană blocare roată

**CUMPĂRAȚI INSTRUMENTE**

**Înlocuirea: arc spiral – Peugeot 208 1. Profesioniștii recomandă:**

- Ambele arcuri elicoidale ale suspensiei spate trebuie înlocuite simultan.
- Procedura de înlocuire este identică pentru arcul elicoidal stâng și cel drept a suspensiei spate.
- Atenție! Opriți motorul înainte de a începe orice lucrare - Peugeot 208 1.

**ÎNLOCUIȚI ÎN URMĂTOAREA ORDINE:**

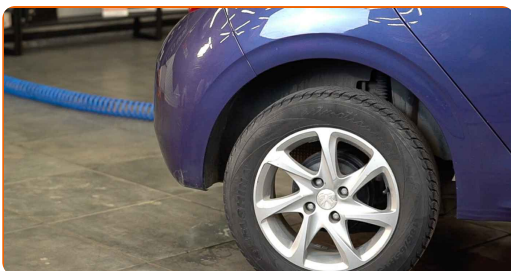
**1** Securizați roțile cu un opritor de roată.



**2** Slăbiți șuruburile de fixare a roții. Folosiți o cheie tubulară de impact pentru roată #17.



**3** Ridicați partea din spate a vehiculului și fixați-l cu ajutorul unor suporturi.



4

Deșurubați bolțurile roților.



**AUTODOC recomandă:**

- Important! Țineți roata atunci când deșurubați șuruburile de fixare. Peugeot 208 1

5

Scoateți roata.



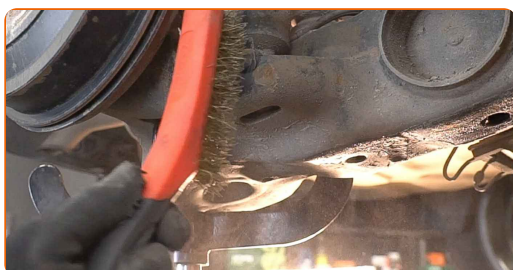
6

Desfaceți elementul de fixare al panoului protector din plastic al axei spate.



7

Curățați elementele de fixare ale amortizorului. Folosiți o perie de sârmă. Folosiți spray WD-40.



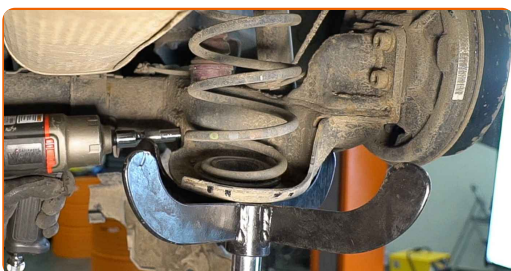
8

Susțineți bara de torsiune spate. Folosiți un cric hidraulic pentru cutia de viteze.



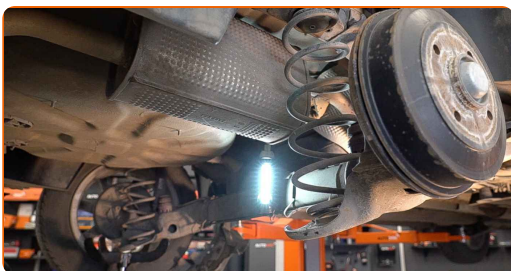
9

Înșurubați elementul de fixare inferior al amortizorului. Utilizați o cheie tubulară N°E12. Folosiți o cheie cu clichet. Folosiți un port tarod.



10

Îndepărtați suportul de sub grinda punții din spate.

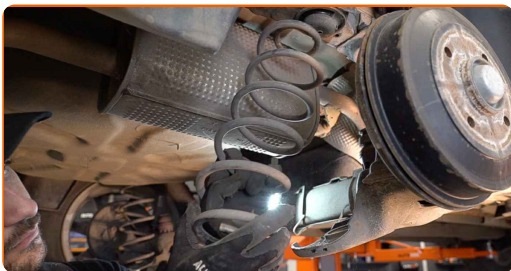


### AUTODOC recomandă:

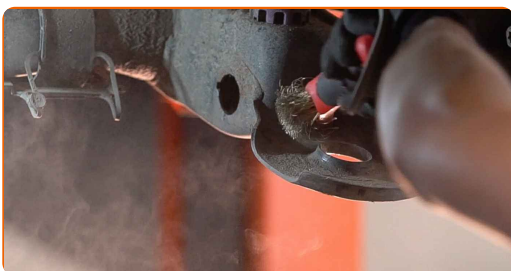
- Peugeot 208 1 – Nu coborâți brusc cricul de transmisie pentru a evita deteriorarea componentelor și a mecanismelor automobilului.



**11** Îndepărtați arcul.



**12** Curățați suporturile arcurilor elicoidale. Folosiți o perie de sârmă. Folosiți spray WD-40.



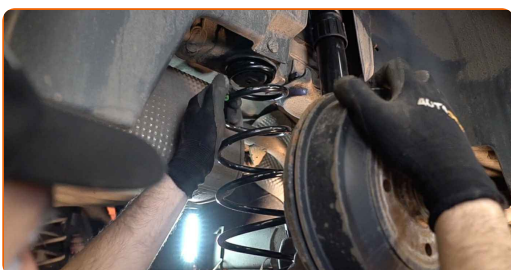
**Înlocuirea: arc spiral – Peugeot 208 1. AUTODOC recomandă:**

- Inspectați suporturile de cauciuc ale arcului suspensiei. Înlocuiți-le dacă este cazul.

**13** Trageți în jos puntea spate a suspensiei.

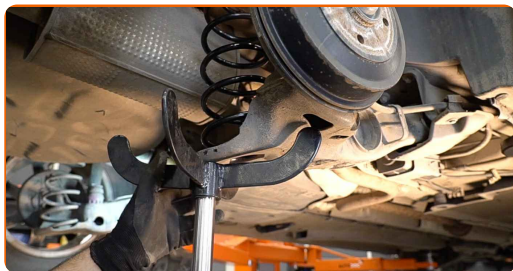


**14** Instalați arcul elicoidal împreună cu suporturile de cauciuc în locurile de montare.



15

Sușțineți bara de torsiune spate. Folosiți un cric hidraulic pentru cutia de viteze.



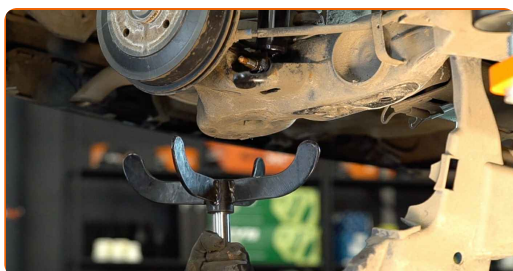
16

Strângeți elementul de fixare inferior al amortizorului. Utilizați o cheie tubulară №E12. Folosiți o cheie de cuplu. Strângeți pînă la cuplul de 100 Nm.



17

Îndepărtați suportul de sub grinda punții din spate.

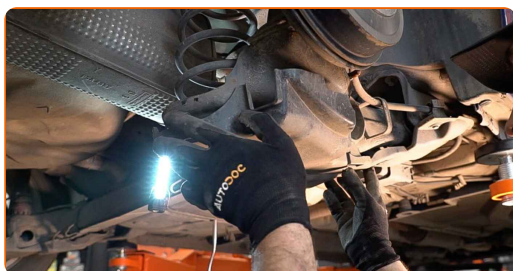


### AUTODOC recomandă:

- Înlocuirea: arc spiral – Peugeot 208 1. Coborâți cricul de transmisie lin, fără smucituri, pentru a evita deteriorarea componentelor și a mecanismelor.

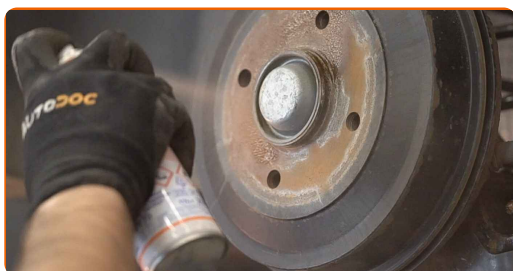
18

Instalați panoul protector din plastic al axei spate și fixați-l.

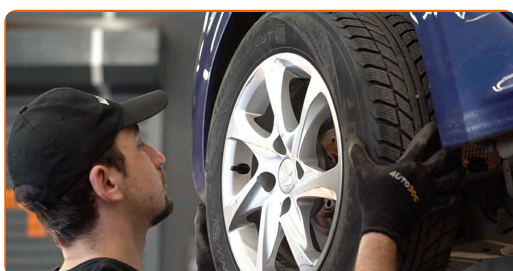




- 19** Curățați locul de montare al jantei roții. Folosiți o perie de sârmă. Tratați suprafața de contact. Folosiți unsoare de cupru.



- 20** Montați roata.



**AUTODOC recomandă:**

- Important! Țineți roata atunci când înșurubați șuruburile de fixare. Peugeot 208 1

- 21** Înșurubați bolțurile roții. Folosiți o cheie tubulară de impact pentru roată #17.



- 22** Așezați din nou vehiculul la sol și, lucrând în ordine încrucișată, strângeți șuruburile de fixare ale roții. Folosiți o cheie de cuplu. Strângeți pînă la cuplul de 100 Nm.



23

Scoateți cricul și opritoarele de roată.



**BRAVO!** 

**VIZUALIZAȚI MAI MULTE TUTORIALE**

## AUTODOC – PIESE DE SCHIMB DE CALITATE ȘI IEFTINE ONLINE

APLICAȚIA MOBILĂ AUTODOC: PRINDEȚI SUPER OFERTE,  
CUMPĂRAȚI COMOD



**+ AUTODOC**

GET IT ON  
**Google Play**

Download on the  
**App Store**

**Download**

**O SELECȚIE VARIATĂ DE PIESE DE SCHIMB PENTRU  
MAȘINA DUMNEAVOASTRĂ**

**CUMPĂRAȚI PIESE DE SCHIMB PENTRU PEUGEOT**

**ARC SPIRAL: O GAMĂ VASTĂ**

**ALEGEȚI PIESE AUTO PENTRU PEUGEOT 208 1**

**ARC SPIRAL PENTRU PEUGEOT: CUMPĂRAȚI ACUM**

**ARC SPIRAL PENTRU PEUGEOT 208 1: CELE MAI BUNE  
PROMOȚII ȘI OFERTE**

## **ⓘ ACT DE RENUNȚARE / DISCLAIMER:**

Documentul conține numai recomandări generale care vă pot fi utile când efectuați acțiuni de reparație sau de înlocuire. Firma AUTODOC nu va fi răspunzătoare pentru nici o pierdere, rănire sau deteriorare a proprietății apărute în timpul procesului de reparație sau înlocuire din cauza unei aplicări sau interpretări greșite a informațiilor furnizate.

Firma AUTODOC nu este răspunzătoare pentru erorile sau ambiguitățile din acest manual. Informațiile sunt furnizate doar în scop informativ și nu pot înlocui instrucțiunile de la profesioniști.

Firma AUTODOC nu este răspunzătoare pentru utilizarea incorectă sau periculoasă a echipamentelor, sculelor și componentelor auto. Firma AUTODOC recomandă cu tărie să aveți grijă și să urmați instrucțiunile de siguranță când efectuați o reparație sau o înlocuire. Amintiți-vă: Utilizarea pieselor de calitate inferioară nu garantează siguranța rutieră.

© Copyright 2022 – Tot conținutul, în special textele, fotografiile și grafica, sunt protejate de drepturile de autor. Toate drepturile, inclusiv duplicarea, publicarea, editarea și traducerea, rămân rezervate, Firmei AUTODOC GmbH.