



Cum să schimbați:
amortizoare din spate la
Peugeot 208 1 | Ghid de
înlocuire

TUTORIAL VIDEO

** Important!**

Această procedură de înlocuire poate fi utilizată pentru:

PEUGEOT 208 I Hatchback (CA_, CC_) 1.6, PEUGEOT 208 I Hatchback (CA_, CC_) 1.4 HDi, PEUGEOT 208 I Hatchback (CA_, CC_) 1.6 HDi, PEUGEOT 207 Sedan 1.4, PEUGEOT 207 Hatchback 1.4, PEUGEOT 207 Hatchback 1.4 16V, PEUGEOT 208 I Hatchback (CA_, CC_) 1.0, PEUGEOT 208 I Hatchback (CA_, CC_) 1.4 VTi, PEUGEOT 208 I Hatchback (CA_, CC_) 1.6 GTi, PEUGEOT 208 I Hatchback (CA_, CC_) 1.2 THP, PEUGEOT 208 I Hatchback (CA_, CC_) 1.6 HDi / BlueHDi 75, PEUGEOT 208 I Hatchback (CA_, CC_) 1.6 BlueHDi 120, PEUGEOT 208 I Hatchback (CA_, CC_) 1.4 GPL, PEUGEOT 208 I Hatchback (CA_, CC_) 1.2 GPL, PEUGEOT 208 I Hatchback (CA_, CC_) 1.2

Etapele pot varia ușor în funcție de construcția mașinii.

**ÎNLOCUIREA: AMORTIZOARE – PEUGEOT 208 1.
SCULELE DE CARE AȚI AVEA NEVOIE:**



- Perie de sârmă
- Spray WD-40
- Vaselina pe bază de cupru
- Capăt cheie tubulară nr.E18
- Capăt cheie tubulară nr.16
- Șurubelnițe Torx T20
- Chei tubulare de impact pentru prezoanele roților N°17
- Cheie cu clichet
- Cheie dinamometrică
- Clește pentru coliere
- Cric hidraulic cutie de viteze
- Pană blocare roată

CUMPĂRAȚI INSTRUMENTE

Înlocuirea: amortizoare – Peugeot 208 1. Experții AUTODOC recomandă:

- Ambele amortizoare ale suspensiei spate trebuie înlocuite simultan.
- Procedura de înlocuire este identică pentru amortizorul stâng și cel drept a suspensiei spate.
- Toate lucrările trebuie făcute cu motorul oprit.

ÎNLOCUIREA: AMORTIZOARE – PEUGEOT 208 1. UTILIZAȚI URMĂTOAREA PROCEDURĂ:

1

Securizați roțile cu un opritor de roată.



2

Slăbiți șuruburile de fixare a roții. Folosiți o cheie tubulară de impact pentru roată #17.



3

Ridicați partea din spate a vehiculului și fixați-l cu ajutorul unor suporturi.



4

Deșurubați bolțurile roților.



Înlocuirea: amortizoare – Peugeot 208 1. Sfatul util:

- Pentru a evita accidentările, susțineți roata atunci când deșurubați bolțurile.

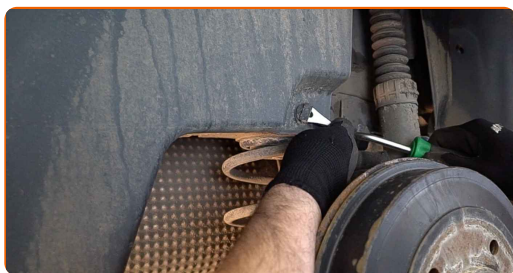
5

Scoateți roata.



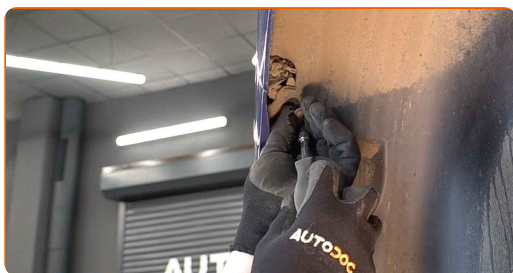
6.1

Deșurubați și scoateți elementele de fixare ale carenajului roților.

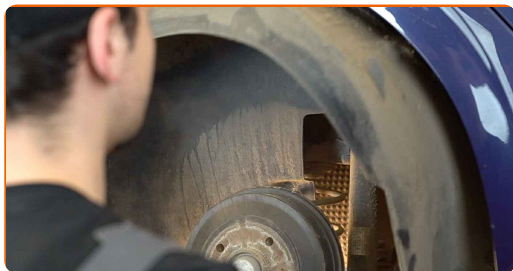


6.2

Folosiți Torx T20. Folosiți un clește pentru coliere.



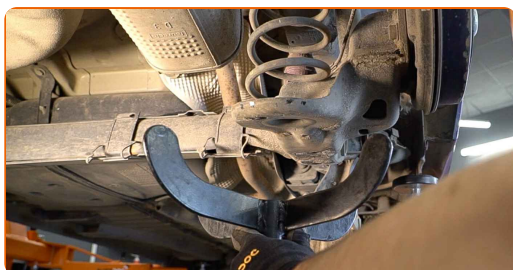
7 Demontați carenajul roții.



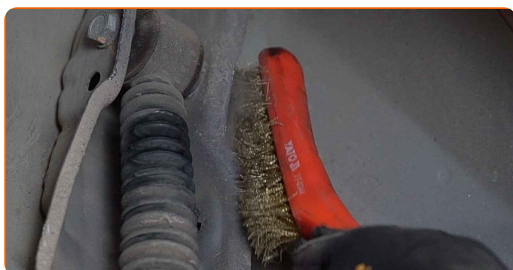
8 Desfaceți elementul de fixare al panoului protector din plastic al axei spate.



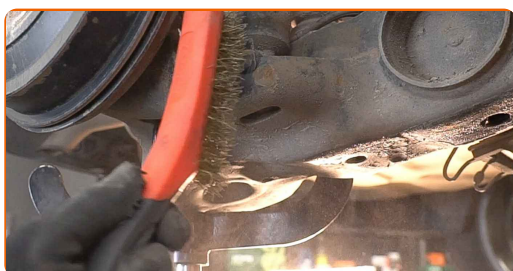
9 Susțineți bara de torsiune spate. Folosiți un cric hidraulic pentru cutia de viteze.



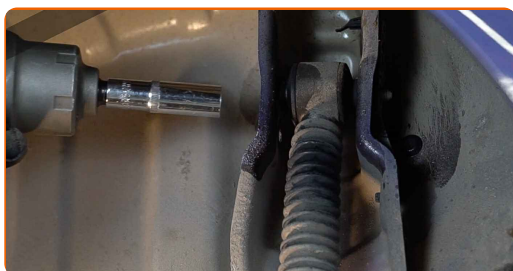
10.1 Curățați elementele de fixare ale amortizorului.



10.2 Folosiți o perie de sârmă. Folosiți spray WD-40.



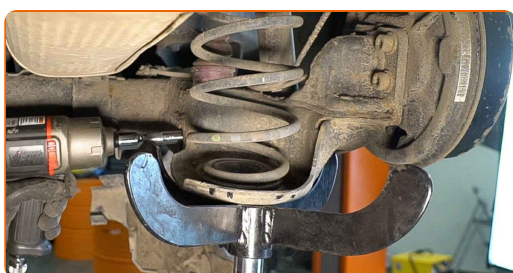
- 11** Deșurubați elementul de fixare superior al amortizorului. Utilizați o cheie tubulară №16. Folosiți o cheie cu clichet.



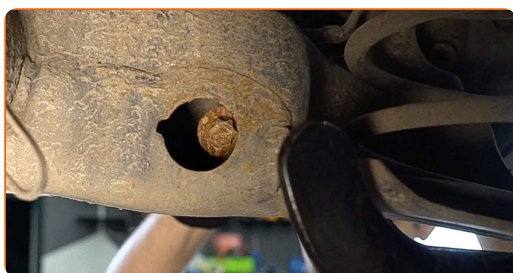
- 12** Scoateți șurubul de fixare.



- 13** Înșurubați elementul de fixare inferior al amortizorului. Utilizați o cheie tubulară №E18. Folosiți o cheie cu clichet.



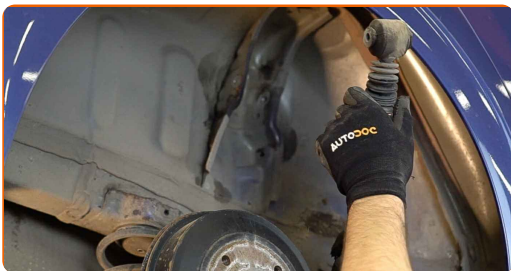
- 14** Scoateți șurubul de fixare.



AUTODOC recomandă:

- Important! Țineți amortizorul atunci când deșurubați șuruburile de fixare.
Peugeot 208 1

15 Îndepărtați amortizorul.



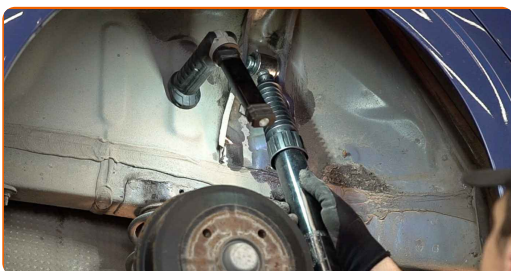
16 Tratați locurile de montare a amortizorului. Folosiți o perie de sârmă. Folosiți spray WD-40.



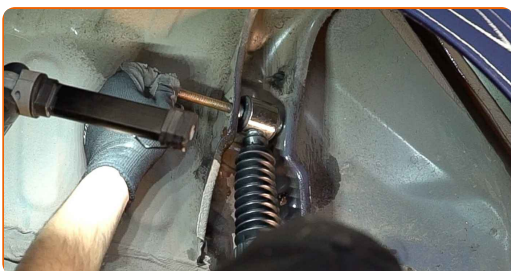
Înlocuirea: amortizoare – Peugeot 208 1. Experții AUTODOC recomandă:

- Înainte de instalare, amortizorul trebuie pompat manual de 3-5 ori.

17 Amplasați amortizorul sub aripa roții și fixați-l.



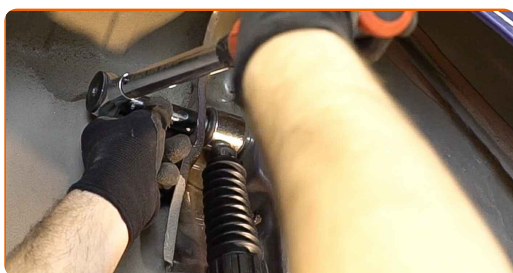
18 Instalați șuruburile de fixare.



AUTODOC recomandă:

- Peugeot 208 1 – Pentru evitarea leziunilor, țineți amortizorul atunci când înșurubați șuruburile de fixare.

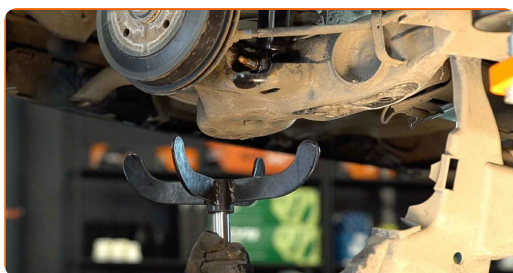
- 19** Strângeți elementul de fixare superior al amortizorului. Utilizați o cheie tubulară №16. Folosiți o cheie de cuplu. Strângeți pînă la cuplul de 60 Nm.



- 20** Strângeți elementul de fixare inferior al amortizorului. Utilizați o cheie tubulară №E18. Folosiți o cheie de cuplu. Strângeți pînă la cuplul de 100 Nm.



- 21** Îndepărtați suportul de sub grinda punții din spate.

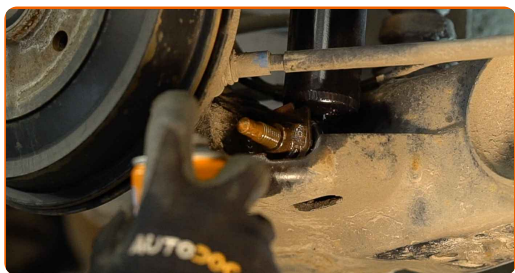


Înlocuirea: amortizoare – Peugeot 208 1. AUTODOC recomandă:

- Coborâți cricul hidraulic pentru cutia de viteze lent, fără zdruncinături, pentru a evita deteriorarea ansamblurilor și mecanismelor.

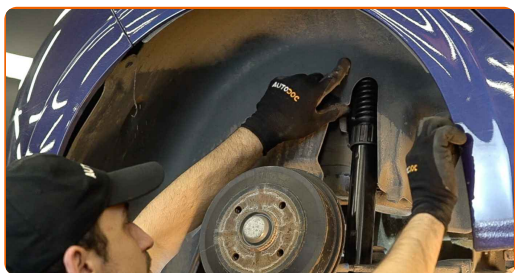
22

Tratați elementele de fixare ale amortizorului. Folosiți unsoare de cupru.



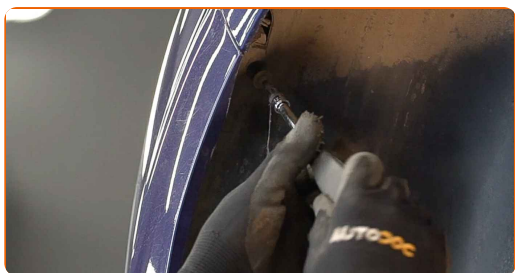
23

Instalați carenajul roții în locul său de montare.



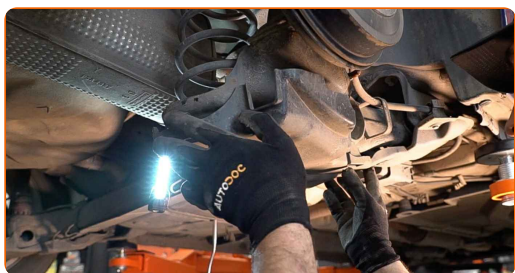
24

Instalați și strângeți elementele de fixare ale carenajului roții. Folosiți Torx T20.



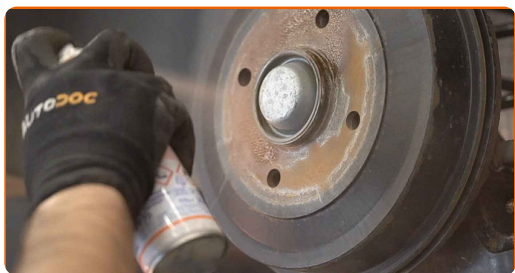
25

Instalați panoul protector din plastic al axei spate și fixați-l.



26

Curățați locul de montare al jantei roții. Folosiți o perie de sârmă. Tratați suprafața de contact. Folosiți unsoare de cupru.



27 Montați roata.



Înlocuirea: amortizoare – Peugeot 208 1. Profesioniștii recomandă:

- Pentru a evita rănirea, susțineți roata atunci când înșurubați bolțurile de fixare.

28 Înșurubați bolțurile roții. Folosiți o cheie tubulară de impact pentru roată #17.



29 Așezați din nou vehiculul la sol și, lucrând în ordine încrucișată, strângeți șuruburile de fixare ale roții. Folosiți o cheie de cuplu. Strângeți pînă la cuplul de 100 Nm.



30

Scoateți cricul și opritoarele de roată.



BRAVO! 

VIZUALIZAȚI MAI MULTE TUTORIALE

AUTODOC – PIESE DE SCHIMB DE CALITATE ȘI IEFTINE ONLINE

APLICAȚIA MOBILĂ AUTODOC: PRINDEȚI SUPER OFERTE,
CUMPĂRAȚI COMOD



+ AUTODOC

GET IT ON
Google Play

Download on the
App Store

Download

**O SELECȚIE VARIATĂ DE PIESE DE SCHIMB PENTRU
MAȘINA DUMNEAVOASTRĂ**

CUMPĂRAȚI PIESE DE SCHIMB PENTRU PEUGEOT

AMORTIZOARE: O GAMĂ VASTĂ

ALEGEȚI PIESE AUTO PENTRU PEUGEOT 208 1

AMORTIZOARE PENTRU PEUGEOT: CUMPĂRAȚI ACUM

**AMORTIZOARE PENTRU PEUGEOT 208 1: CELE MAI BUNE
PROMOȚII ȘI OFERTE**

ⓘ ACT DE RENUNȚARE / DISCLAIMER:

Documentul conține numai recomandări generale care vă pot fi utile când efectuați acțiuni de reparație sau de înlocuire. Firma AUTODOC nu va fi răspunzătoare pentru nici o pierdere, rănire sau deteriorare a proprietății apărute în timpul procesului de reparație sau înlocuire din cauza unei aplicări sau interpretări greșite a informațiilor furnizate.

Firma AUTODOC nu este răspunzătoare pentru erorile sau ambiguitățile din acest manual. Informațiile sunt furnizate doar în scop informativ și nu pot înlocui instrucțiunile de la profesioniști.

Firma AUTODOC nu este răspunzătoare pentru utilizarea incorectă sau periculoasă a echipamentelor, sculelor și componentelor auto. Firma AUTODOC recomandă cu tărie să aveți grijă și să urmați instrucțiunile de siguranță când efectuați o reparație sau o înlocuire. Amintiți-vă: Utilizarea pieselor de calitate inferioară nu garantează siguranța rutieră.

© Copyright 2022 – Tot conținutul, în special textele, fotografiile și grafica, sunt protejate de drepturile de autor. Toate drepturile, inclusiv duplicarea, publicarea, editarea și traducerea, rămân rezervate, Firmei AUTODOC GmbH.