



Cum să schimbați: brațul
inferior din față la
Peugeot 208 1 | Ghid de
înlocuire

TUTORIAL VIDEO

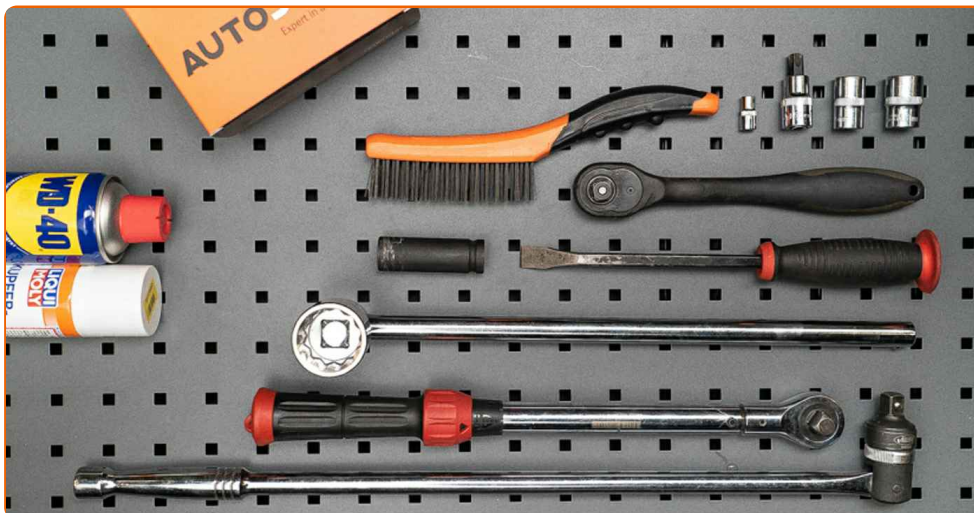
** Important!**

Această procedură de înlocuire poate fi utilizată pentru:

PEUGEOT 208 I Hatchback (CA_, CC_) 1.6, PEUGEOT 208 I Hatchback (CA_, CC_) 1.4 HDi, PEUGEOT 208 I Hatchback (CA_, CC_) 1.6 HDi, PEUGEOT 208 I Hatchback (CA_, CC_) 1.0, PEUGEOT 208 I Hatchback (CA_, CC_) 1.4 VTi, PEUGEOT 208 I Hatchback (CA_, CC_) 1.6 GTi, PEUGEOT 2008 Break (CU_) 1.2 VTi, PEUGEOT 2008 Break (CU_) 1.6 VTi, PEUGEOT 2008 Break (CU_) 1.6 HDi, PEUGEOT 2008 Break (CU_) 1.4 HDi, PEUGEOT 208 I Hatchback (CA_, CC_) 1.2 THP, PEUGEOT 208 I Hatchback (CA_, CC_) 1.6 HDi / BlueHDi 75, PEUGEOT 2008 Break (CU_) 1.6 BlueHDi 120, PEUGEOT 208 I Hatchback (CA_, CC_) 1.6 BlueHDi 120, PEUGEOT 2008 Break (CU_) 1.2 THP 110, (+ 16)

Etapele pot varia ușor în funcție de construcția mașinii.

ÎNLOCUIREA: BRAȚUL INFERIOR DIN FAȚĂ – PEUGEOT 208 1. LISTA SCULELOR DE CARE VEȚI AVEA NEVOIE:



- Perie de sârmă
- Spray WD-40
- Vaselina pe bază de cupru
- Șurubelnițe Torx T55
- Capăt cheie tubulară nr.E8
- Capăt cheie tubulară nr.16
- Capăt cheie tubulară nr.18
- Capăt cheie tubulară nr.32
- Chei tubulare de impact pentru prezoanele roților N°17
- Cheie cu clichet
- Cheie dinamometrică
- Cheie port tarod
- Rangă metalică
- Cric hidraulic cutie de viteze
- Pană blocare roată

CUMPĂRAȚI INSTRUMENTE

Înlocuirea: brațul inferior din față – Peugeot 208 1. Sfatul util:

- Procedura de înlocuire este identică pentru brațul de control inferior stâng și drept.
- Toate lucrările trebuie făcute cu motorul oprit.

ÎNLOCUIREA: BRAȚUL INFERIOR DIN FAȚĂ – PEUGEOT 208 1. UTILIZAȚI URMĂTOAREA PROCEDURĂ:

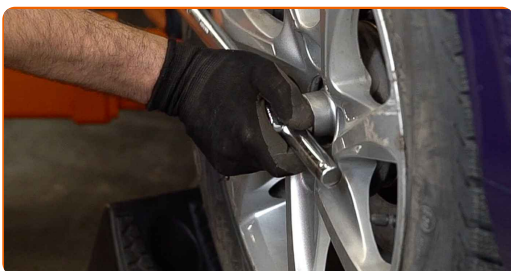
1 Securizați roțile cu un opritor de roată.



2 Slăbiți șuruburile de fixare a roții. Folosiți o cheie tubulară de impact pentru roată #17.



3 Slăbiți elementul de fixare al arborelui de transmisie. Utilizați o cheie tubulară №32. Folosiți un port tarod.



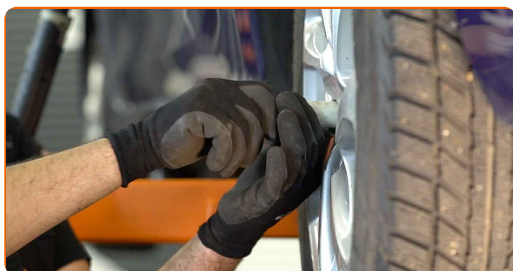
4

Ridicați partea din față a vehiculului și fixați-l cu ajutorul unor suporturi.



5

Deșurubați bolțurile roților.

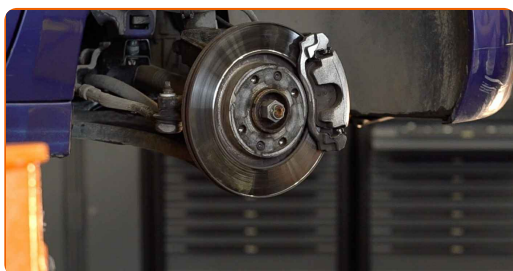


AUTODOC recomandă:

- Important! Țineți roata atunci când deșurubați șuruburile de fixare. Peugeot 208 1

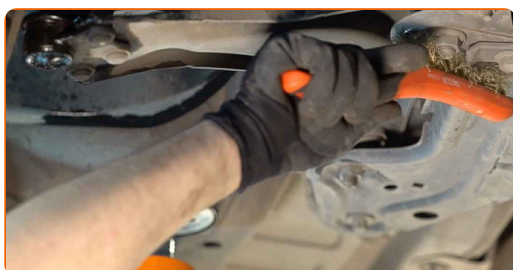
6

Scoateți roata.



7

Curățați toate articulațiile brațului. Folosiți o perie de sârmă. Folosiți spray WD-40.



- 8** Deșurubați suportul care fixează articulația sferică pe fuzetă. Utilizați o cheie tubulară №E8. Utilizați o cheie tubulară №18. Folosiți o cheie cu clichet.



- 9** Scoateți șurubul de fixare.



- 10** Slăbiți elementul de fixare spate al brațului de suspensie. Utilizați o cheie tubulară №18. Folosiți un port tarod.



- 11** Slăbiți elementul de fixare față al brațului de suspensie. Utilizați o cheie tubulară №18. Folosiți un port tarod.



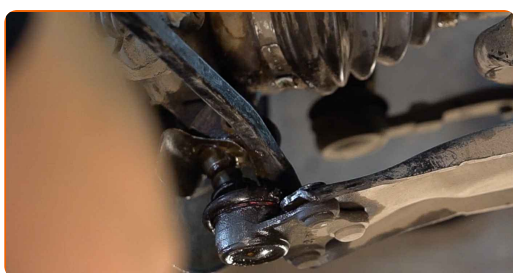
- 12** Deșurubați elementul de fixare posterior al brațului. Folosiți Torx T55. Utilizați o cheie tubulară №18. Folosiți o cheie cu clichet.



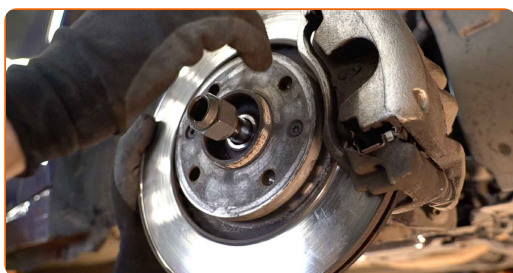
- 13** Scoateți șurubul de fixare.



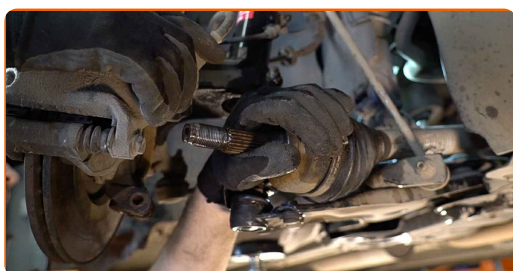
- 14** Decuplați suportul sferic de la fuzetă. Folosiți o rangă.



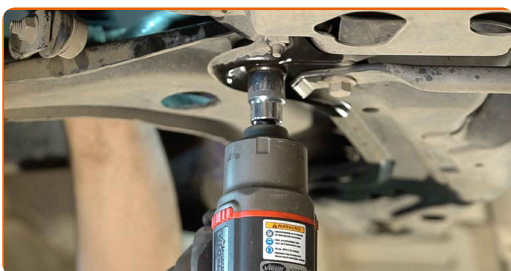
- 15** Deșurubați elementul de fixare ce conectează arborele de transmisie la butucul roții.



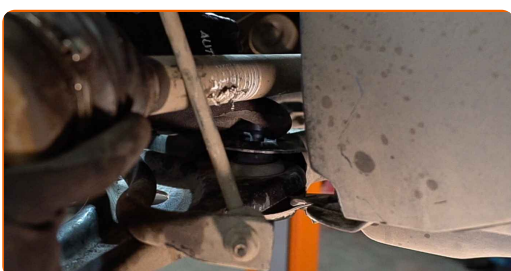
- 16** Scoateți arborele de transmisie de la portfuzetă.



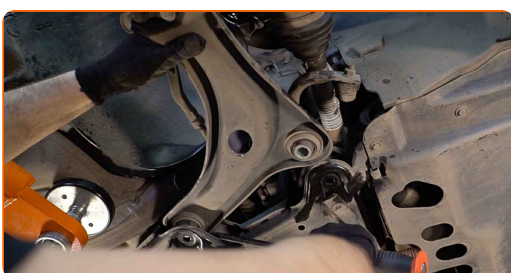
- 17** Deșurubați elementul de fixare anterior al brațului. Folosiți Torx T55. Utilizați o cheie tubulară №18. Folosiți o cheie cu clichet.



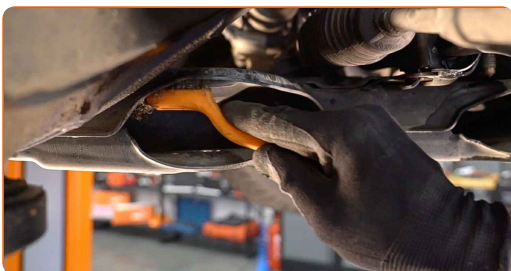
- 18** Scoateți șurubul de fixare.



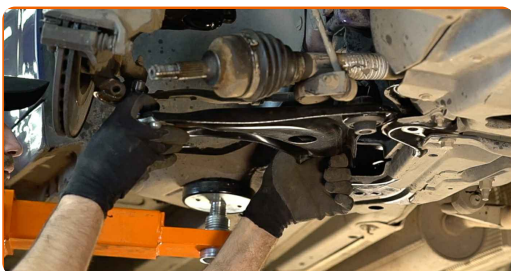
- 19** Îndepărtați brațul. Folosiți o rangă.



- 20** Curățați locurile de montare și filetul brațului de suspensie. Folosiți o perie de sârmă. Folosiți spray WD-40.



- 21** Instalați un nou braț.



Înlocuirea: brațul inferior din față – Peugeot 208 1. AUTODOC recomandă:

- În timpul montajului folosiți numai șuruburi și piulițe noi.
- Nu deteriorați husa suportului sferic.

22

Instalați elementele de fixare ale brațului de control.



23

Curățați canelurile articulației planetare a arborelui de antrenare. Folosiți spray WD-40.



24

Montați arborele de transmisie în interiorul butucului roții.



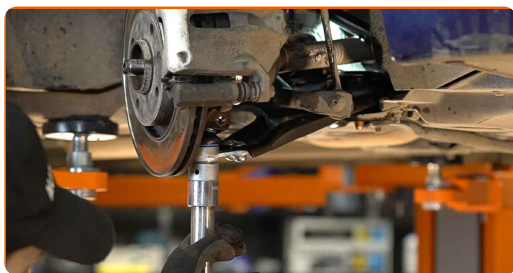
25

Conectați articulația sferică la fuzetă. Folosiți o rangă.



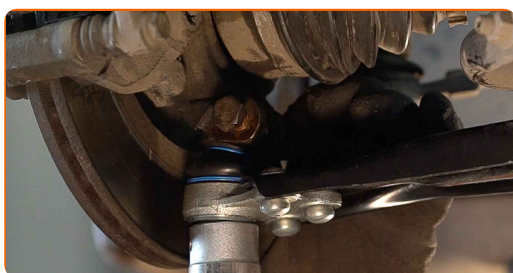
26

Proptiți brațul. Folosiți un cric hidraulic pentru cutia de viteze.



27

Instalați șurubul de fixare.



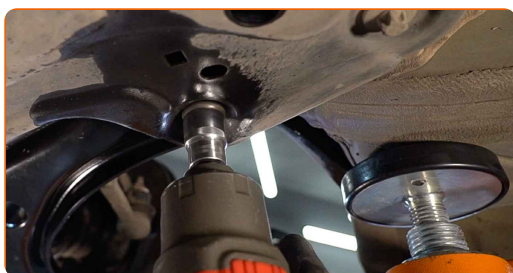
28

Înșurubați elementul de fixare ce unește articulația sferică de portfuzetă. Utilizați o cheie tubulară №16. Utilizați o cheie tubulară №E8. Folosiți o cheie cu clichet.



29

Înșurubați elementul de fixare posterior al brațului. Utilizați o cheie tubulară №18.

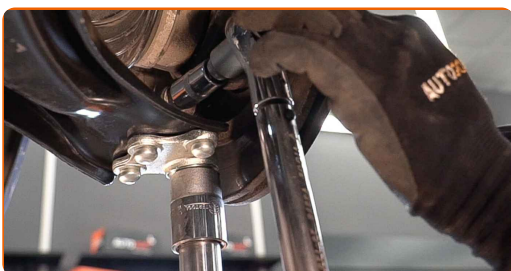


30

Înșurubați elementul de fixare anterior al brațului. Utilizați o cheie tubulară №18.



- 31** Strângeți elementele de fixare ale articulației sferice. Utilizați o cheie tubulară №16. Folosiți o cheie de cuplu. Strângeți pînă la cuplul de 40 Nm.



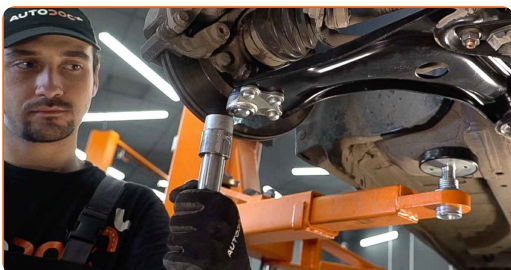
- 32** Strângeți elementul de fixare față ce unește brațul de control cu subcadrul. Utilizați o cheie tubulară №18. Folosiți o cheie de cuplu. Strângeți pînă la cuplul de 120 Nm.



- 33** Strângeți elementul de fixare din spate al brațului de control. Utilizați o cheie tubulară №18. Folosiți o cheie de cuplu. Strângeți pînă la cuplul de 120 Nm.



- 34** Îndepărtați suportul de sub braț.



AUTODOC recomandă:

- Înlocuirea: brațul inferior din față – Peugeot 208 1. Coborâți cricul de transmisie lin, fără smucituri, pentru a evita deteriorarea componentelor și a mecanismelor.

35

Tratați toate articulațiile brațului. Folosiți unsoare de cupru.



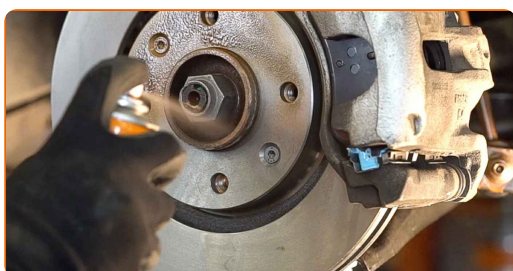
36

Strângeți piulița arborelui conducător.



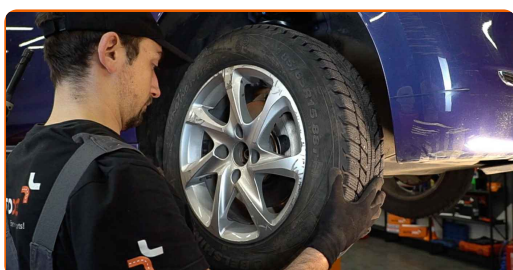
37

Curățați locul de montare al jantei roții. Folosiți o perie de sârmă. Tratați suprafața de contact. Folosiți unsoare de cupru.



38

Montați roata.

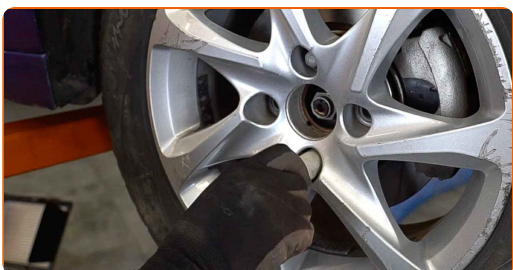


Înlocuirea: brațul inferior din față – Peugeot 208 1. Experții AUTODOC recomandă:

- Pentru a evita rănirea, susțineți roata atunci când înșurubați bolțurile de fixare.

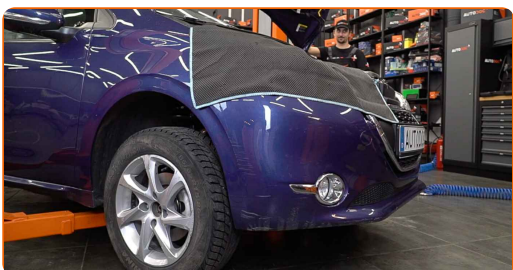
39

Înșurubați bolțurile roții. Folosiți o cheie tubulară de impact pentru roată #17.



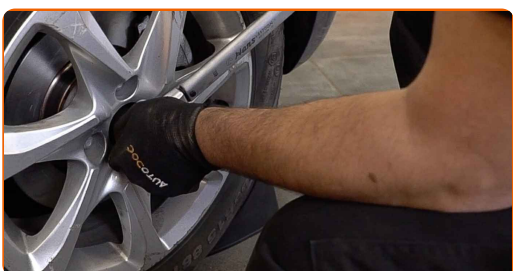
40

Coborâți autovehiculul.



41

Strângeți piulița arborelui de antrenare. Utilizați o cheie tubulară №32. Folosiți o cheie de cuplu. Strângeți pînă la cuplul de 245 Nm.



42

Strângeți șuruburile roții, în mod încrucișat. Folosiți o cheie de cuplu. Strângeți pînă la cuplul de 100 Nm.



43

Scoateți cricul și opritoarele de roată.



BRAVO! 

VIZUALIZAȚI MAI MULTE TUTORIALE

AUTODOC – PIESE DE SCHIMB DE CALITATE ȘI IEFTINE ONLINE

APLICAȚIA MOBILĂ AUTODOC: PRINDEȚI SUPER OFERTE,
CUMPĂRAȚI COMOD



+ AUTODOC

GET IT ON
Google Play

Download on the
App Store

Download

**O SELECȚIE VARIATĂ DE PIESE DE SCHIMB PENTRU
MAȘINA DUMNEAVOASTRĂ**

CUMPĂRAȚI PIESE DE SCHIMB PENTRU PEUGEOT

BRAT SUSPENSIE: O GAMĂ VASTĂ

ALEGEȚI PIESE AUTO PENTRU PEUGEOT 208 1

BRAT SUSPENSIE PENTRU PEUGEOT: CUMPĂRAȚI ACUM

**BRAT SUSPENSIE PENTRU PEUGEOT 208 1: CELE MAI BUNE
PROMOȚII ȘI OFERTE**

ⓘ ACT DE RENUNȚARE / DISCLAIMER:

Documentul conține numai recomandări generale care vă pot fi utile când efectuați acțiuni de reparație sau de înlocuire. Firma AUTODOC nu va fi răspunzătoare pentru nici o pierdere, rănire sau deteriorare a proprietății apărute în timpul procesului de reparație sau înlocuire din cauza unei aplicări sau interpretări greșite a informațiilor furnizate.

Firma AUTODOC nu este răspunzătoare pentru erorile sau ambiguitățile din acest manual. Informațiile sunt furnizate doar în scop informativ și nu pot înlocui instrucțiunile de la profesioniști.

Firma AUTODOC nu este răspunzătoare pentru utilizarea incorectă sau periculoasă a echipamentelor, sculelor și componentelor auto. Firma AUTODOC recomandă cu tărie să aveți grijă și să urmați instrucțiunile de siguranță când efectuați o reparație sau o înlocuire. Amintiți-vă: Utilizarea pieselor de calitate inferioară nu garantează siguranța rutieră.

© Copyright 2023 – Tot conținutul, în special textele, fotografiile și grafica, sunt protejate de drepturile de autor. Toate drepturile, inclusiv duplicarea, publicarea, editarea și traducerea, rămân rezervate, Firmei AUTODOC SE.